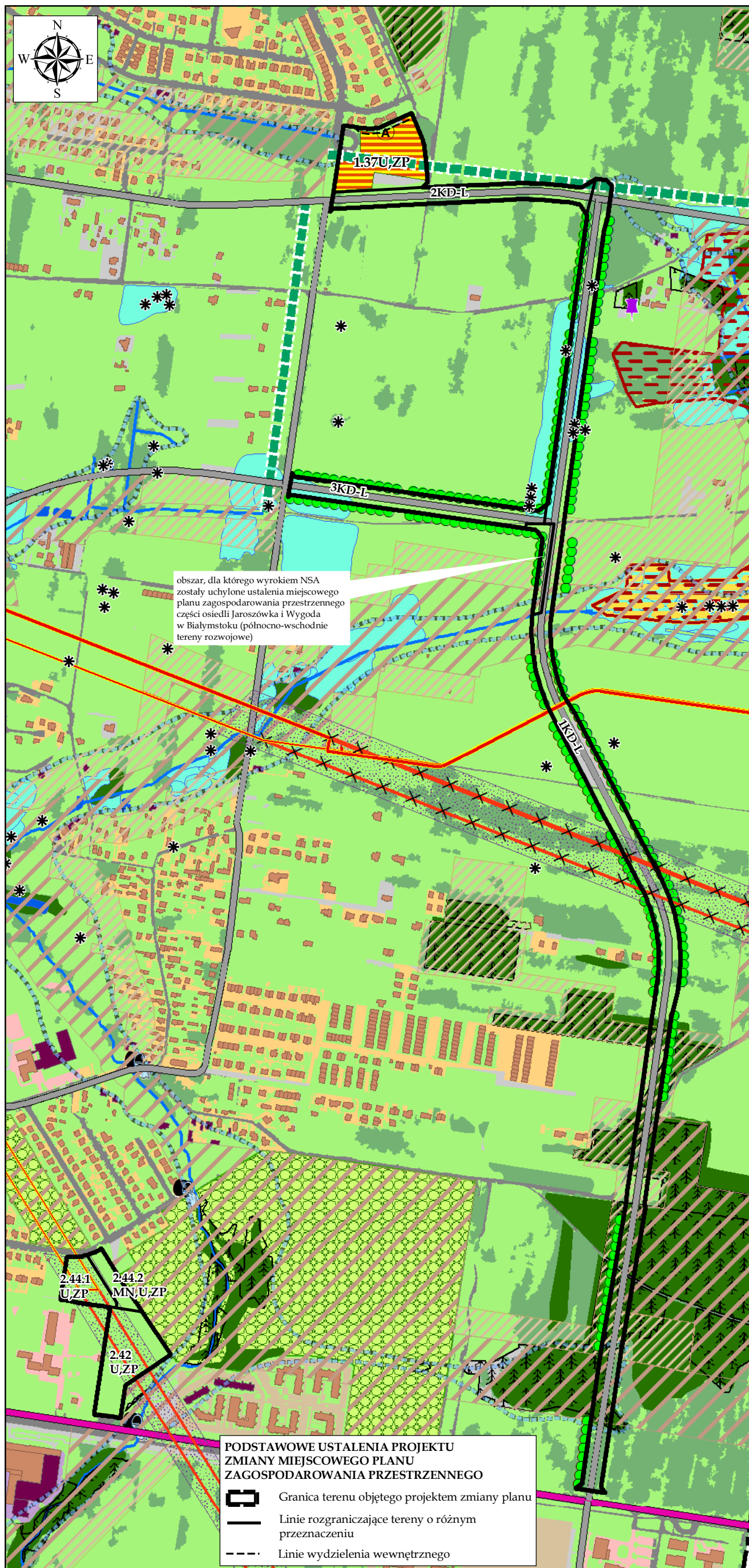


PROGNOZA ODDZIAŁYWANIA NA ŚRODOWISKO PROJEKTU ZMIANY MIEJSCOWEGO PLANU ZAGOSPODAROWANIA PRZESTRZENNEGO CZĘŚCI OSIEDLI JAROSZÓWKA I WYGODA W BIAŁYMSTOKU (PÓŁNOCNO-WSCHODNIE TERENY ROZWOJOWE)

SKALA 1 : 8 000



LEGENDA

TERENY KSZTAŁTOWANIA SYSTEMU PRZYRODNICZEGO NA PODST. STUDIUM UWARUNKOWAŃ I KIERUNKÓW ZAGOSPODAROWANIA PRZESTRZENNEGO MIASTA BIAŁEGOSTOKU

- Obszar podstawowego systemu przyrodniczego
- Wspomagający system przyrodniczy - obszar uzupełniający funkcjonowanie systemu przyrodniczego
- Łączniki systemu przyrodniczego - obszar uzupełniający funkcjonowanie systemu przyrodniczego

OBSZARY PRZYRODNICZE I TERENY AKTYWNE BIOLOGICZNIE - stan istniejący

- Grunty leśne z ewidencji gruntów z 2018 r.
- Zbiorowiska leśne i zaroślowe
- Nawierzchnia trawiasta oraz zieleń towarzysząca zabudowie i ciągom komunikacyjnym
- Teren z zaawansowaną sukcesją leśną
- Kompleks rekreacyjno-sportowy
- Ogród działkowy
- Teren o wysokiej bioróżnorodności
- Postulowany florystyczny użytek ekologiczny w Ekofizjografii Białegostoku (2011 r.) - wilgotne łąki w dolinie Dolistówki
- Postulowany faunistyczny użytek ekologiczny w wyniku inwentaryzacji awifauny w 2011 r.
- Morfologiczna dolina rzeczna - lokalny korytarz ekologiczny; teren z wysokim poziomem wód gruntowych
- Zbiorniki wodne, stawy
- Rzeki, cieki, rowy melioracyjne
- Stanowisko występowania chronionych gatunków zwierząt i roślin
- Wypływ wód podziemnych

TERENY ZURBANIZOWANE - stan istniejący

- Teren zabudowy mieszkaniowej jednorodzinnej
- Teren zabudowy mieszkaniowej wielorodzinnej
- Teren zabudowy usługowej
- Teren zabudowy usługowo-produkcyjnej i produkcyjnej
- Inne tereny utwardzone, nasypy
- Droga
- Budynek

OBIEKTY I OBSZARY POTENCJALNYCH KONFLIKTÓW I ZAGROZEŃ

- Fragment przebiegu napowietrznej linii elektroenergetycznej WN 110 kV
- Fragment przebiegu nieczynnej, napowietrznej linii elektroenergetycznej WN 220 kV
- Strefa techniczna linii elektroenergetycznych wysokiego napięcia 110 kV i 220 kV (w odległości odpowiednio: 20 m i 30 m od osi linii WN)
- Droga o dużym natężeniu ruchu (powodująca uciążliwość akustyczną)
- Drogi o znaczeniu lokalnym (powodujące uciążliwość akustyczną w mniejszym stopniu niż ww.), przebieg określony w Studium uwarunk. i kier. zagosp. przestrz. miasta B-stoku
- Stacja bazowa telefonii komórkowej - źródło promieniowania elektromagnetycznego
- Wylot kanalizacji deszczowej
- Budynek zaburzający drożność korytarza ekologicznego - doliny rzecznej

USTALENIA OBOWIĄZUJĄCEGO MIEJSCOWEGO PLANU ZAGOSPODAROWANIA PRZESTRZENNEGO

- Lokalizacja zieleni wzdłuż ciągów komunikacyjnych - pasaży z zielenią urządzoną
- Fragment nowego przebiegu kablowej linii elektroenergetycznej WN 110 kV
- Fragment nowego przebiegu kablowej linii elektroenergetycznej WN 220 kV
- Fragmenty napowietrznych linii WN przewidziane do likwidacji

PODSTAWOWE USTALENIA PROJEKTU ZMIANY MIEJSCOWEGO PLANU ZAGOSPODAROWANIA PRZESTRZENNEGO

- Granica terenu objętego projektem zmiany planu
- Linie rozgraniczające tereny o różnym przeznaczeniu
- Linie wydzielenia wewnętrznego