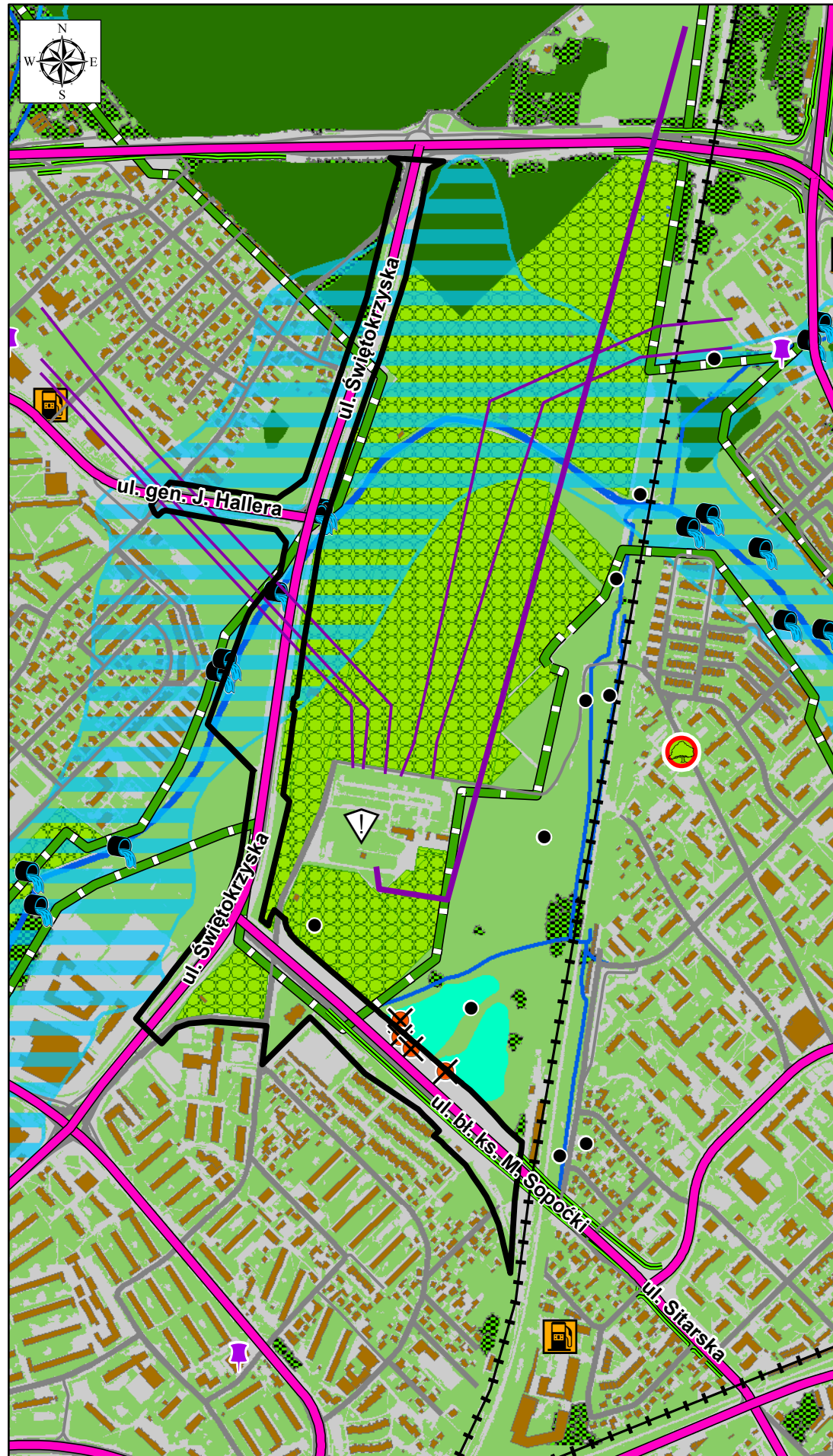


STAN ŚRODOWISKA PRZYRODNICZEGO W GRANICACH PROJEKTU ZMIANY MIEJSCOWEGO PLANU ZAGOSPODAROWANIA PRZESTRZENNEGO CZĘŚCI DOLINY RZEKI BIAŁEJ W BIAŁYMSTOKU (ODCINEK OD ULICY ANTONIUKOWSKIEJ DO TORÓW KOLEJOWYCH)
SKALA 1 : 10 000

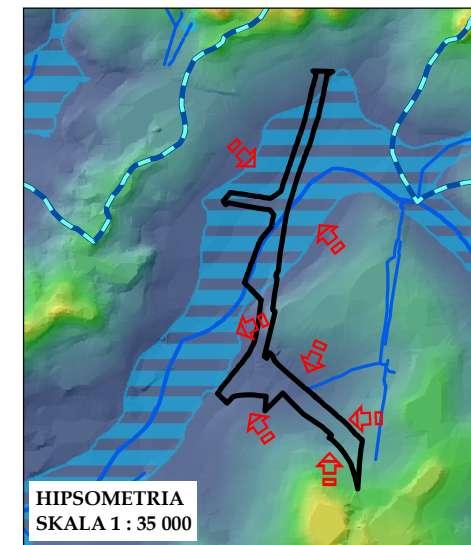


LEGENDA

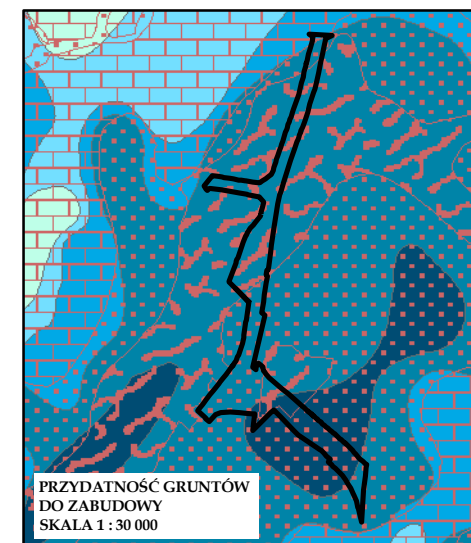
- Granica opracowania
- OBSZARY PRZYRODNICZE TWORZĄCE PODSTAWOWY SYSTEM PRZYRODNICZY ORAZ TERENY AKTYWNE BIOLOGICZNIE - stan istniejący**
- Tereny kształtowania miejskiego systemu przyrodniczego na podst. Studium uwarunkowań i kierunków zagospodarowania przestrzennego Białegostoku
- Zbiorowiska leśne
- Ogród działkowy
- Teren z zaawansowaną sukcesją leśną
- Teren o wysokiej bioróżnorodności
- Nawierzchnia trawiasta, zieleń towarzysząca zabudowie i ciągom komunikacyjnym
- Morfologiczna dolina rzeczna - główny system korytarzy ekologicznych w skali miasta; teren okresowo podmokły z wysokim poziomem wód gruntowych
- Rzeki, ciekі, rowy melioracyjne
- Stanowisko występowania chronionych gatunków zwierząt
- Pomnik przyrody
- TERENY ZURBANIZOWANE - stan istniejący**
- Ulica
- Teren poddany przekształceniu, utwardzony, zabudowany, pozbawiony roślinności
- Budynek
- OBIEKTY I OBSZARY POTENCJALNYCH KONFLIKTÓW I ZAGROZEŃ**
- Linia kolejowa - źródło hałasu i wibracji
- Linia elektroenergetyczna wysokiego napięcia 110 kV
- Nieczynna linia elektroenergetyczna wysokiego napięcia 220 kV (przeznaczona docelowo do likwidacji)
- Droga o dużym natężeniu ruchu
- Magazyn paliw ciekłych, stacja tankowania
- Wylot kanalizacji deszczowej
- Stacja bazowa telefonii komórkowej
- Zlikwidowane stanowiska roślin chronionych (wskazanych w Ekofizjografii Białegostoku z 2011 r.) podczas rezbudowy układu drogowego w 2017/2018 r.
- Stacja transformatorowo-rozdzielcza GPZ/RPZ



- PŁAZY**
- żaba trawna *Pelodytes esculentus*
- żaby brunatne
- GADY**
- jaszczurka zwinka/żyworódka *Lacerta agilis/vivipara*
- PTAKI**
- derkacz *Crex crex*
- gąsiorek *Lanius collurio*
- dzięcioł białoszyi *Dendrocopos syriacus*
- SSAKI**
- zasięg występowania jeża wschodniego *Erinaceus roumanicus*
- POZOSTAŁE INFORMACJE**
- rzeki, ciekі, rowy melioracyjne
- jezdnie



- Wysokość terenu:**
- 175 m n.p.m.
- 112 m n.p.m.
- Teren morfologicznej doliny rzecznej
- Dział wodny
- Rzeki, ciekі, rowy melioracyjne
- Kierunek sypływu wód w przypowierzchniowych warstwach gruntu



- Głębokość występowania pierwszego poziomu wody od powierzchni terenu:**
- 0 - 1 m
- 1 - 2 m
- 2 - 4 m
- 4 - 6 m
- 6 - 10 m
- 10 - 20 m
- Tereny o niekorzystnych warunkach fizjograficznych do zabudowy
- Tereny o średnio korzystnych warunkach fizjograficznych do zabudowy
- Tereny o dobrych warunkach fizjograficznych do zabudowy