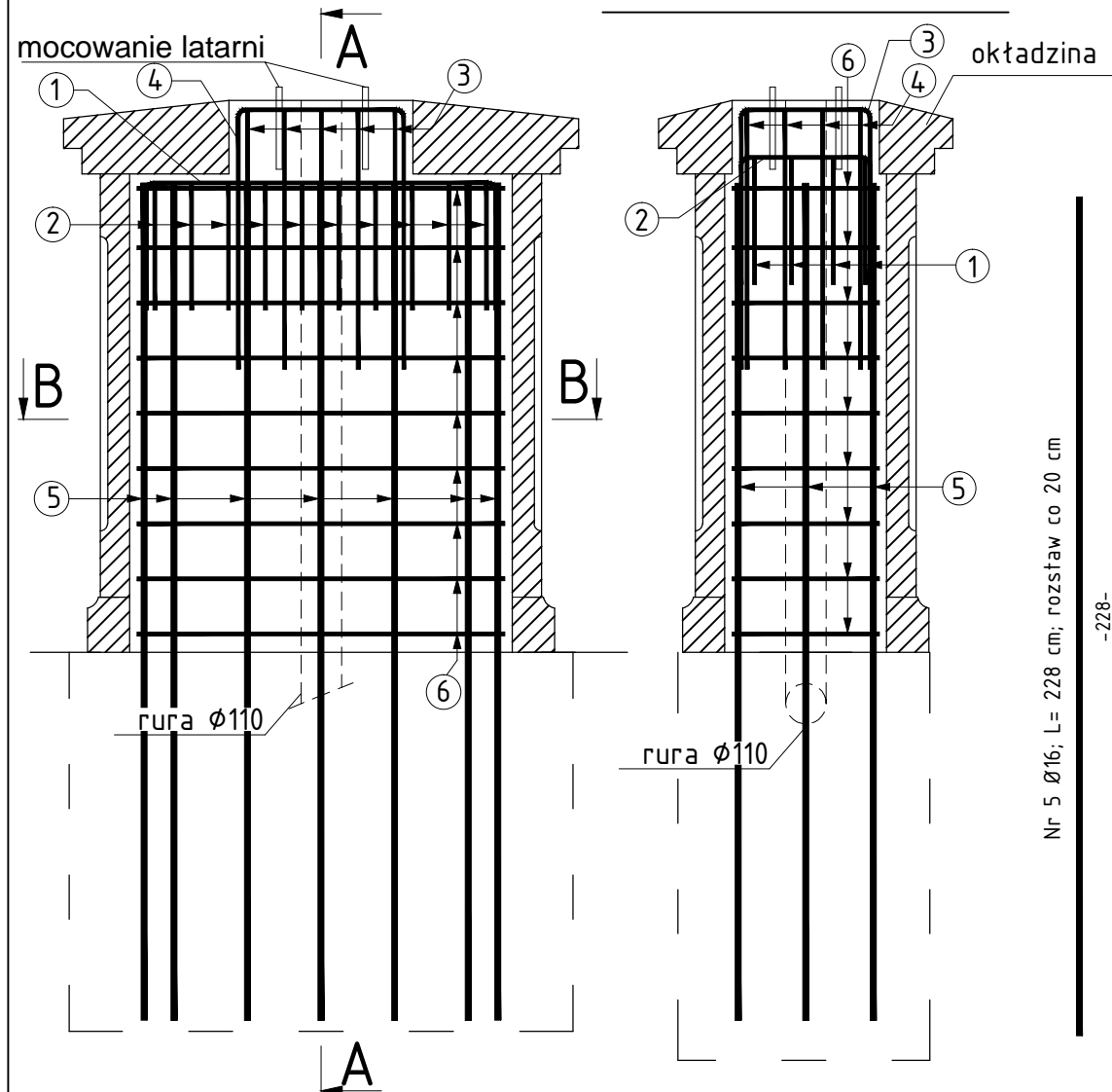
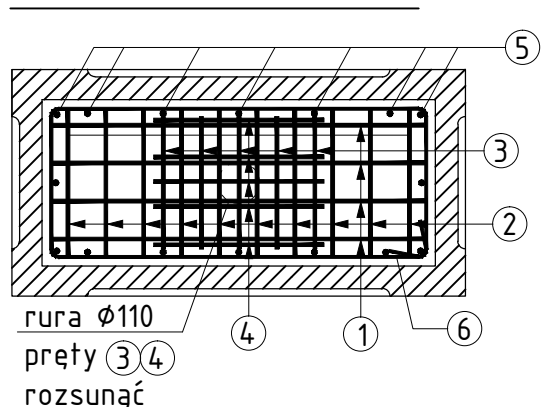


SŁUPEK BALUSTRADY
POD LATARNIĘ
SKALA 1:20

PRZEKRÓJ A-A

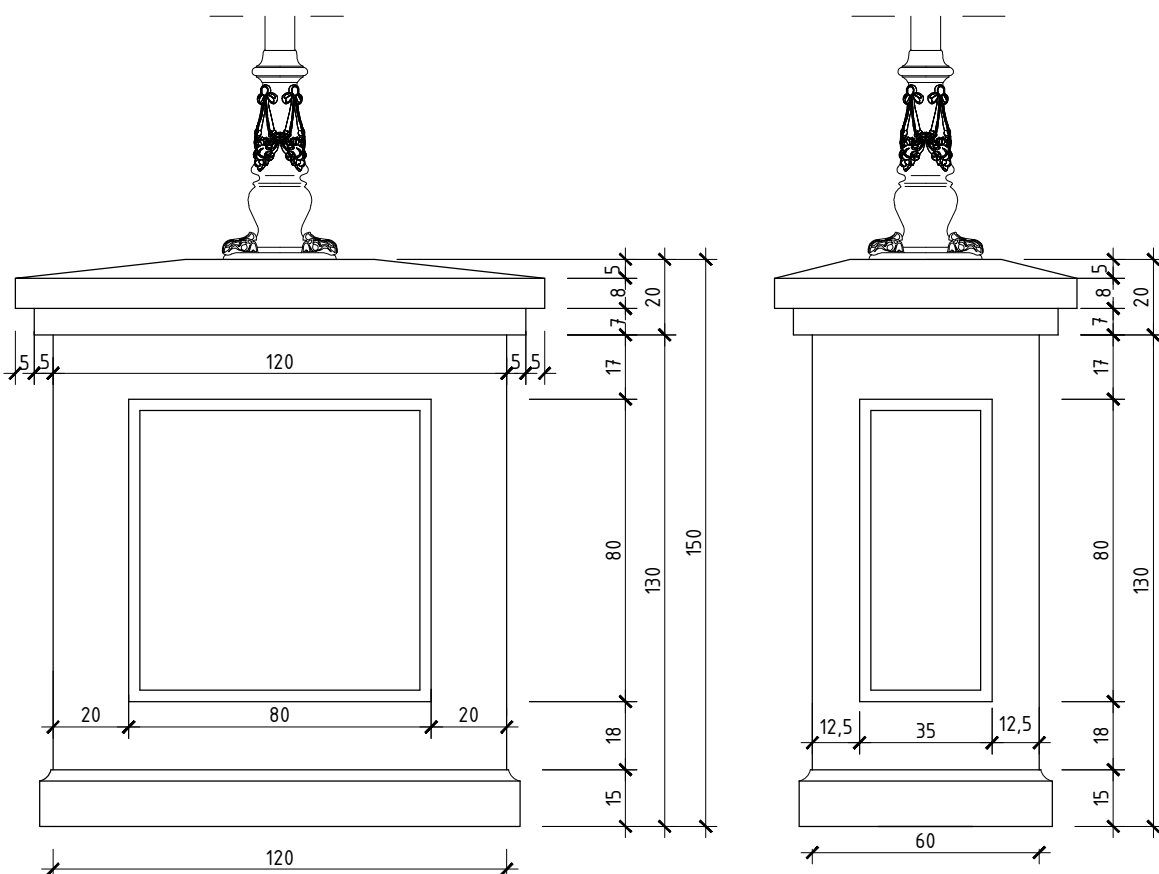


PRZEKRÓJ B-B

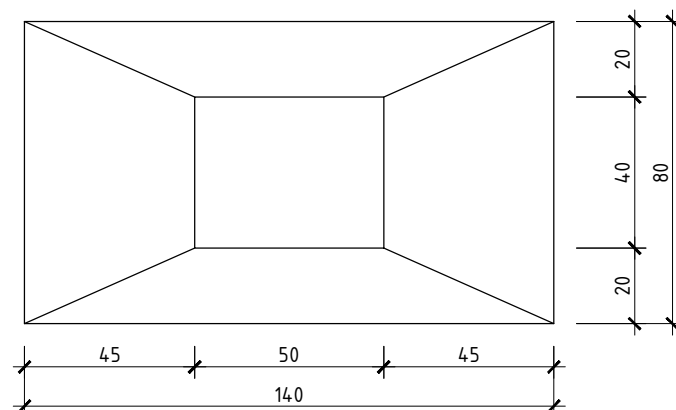


GABARYT SŁUPKA BALUSTRADY
SKALA 1:20

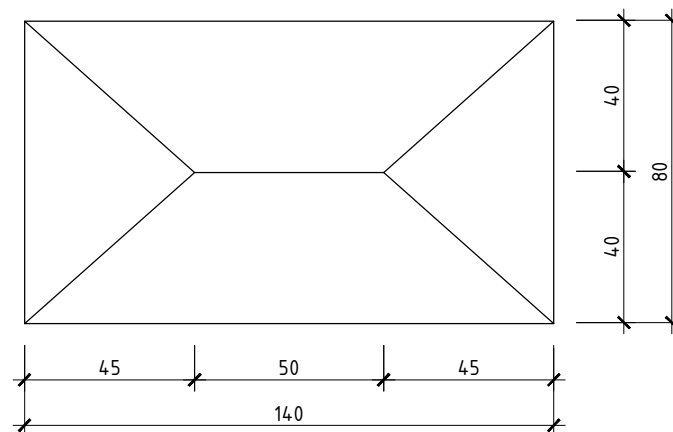
WIDOK Z BOKU



WIDOK Z GÓRY
SŁUPEK POD LATARNIĘ

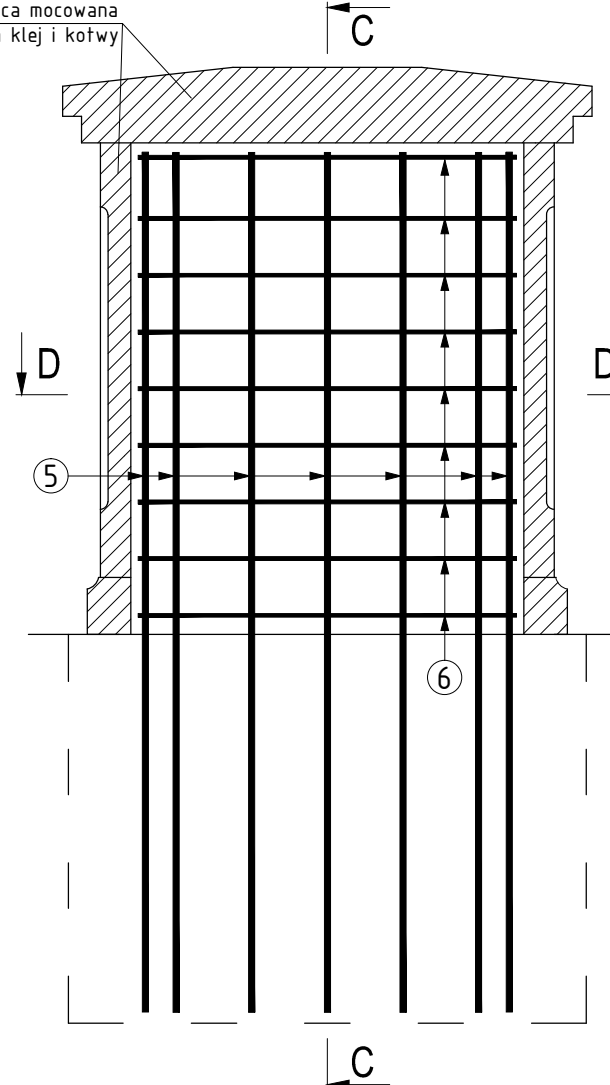


WIDOK Z GÓRY
SŁUPEK BEZ LATARNI

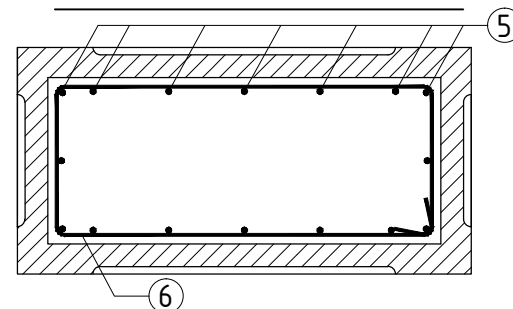


ZBROJENIE SŁUPKA BALUSTRADY
SKALA 1:20

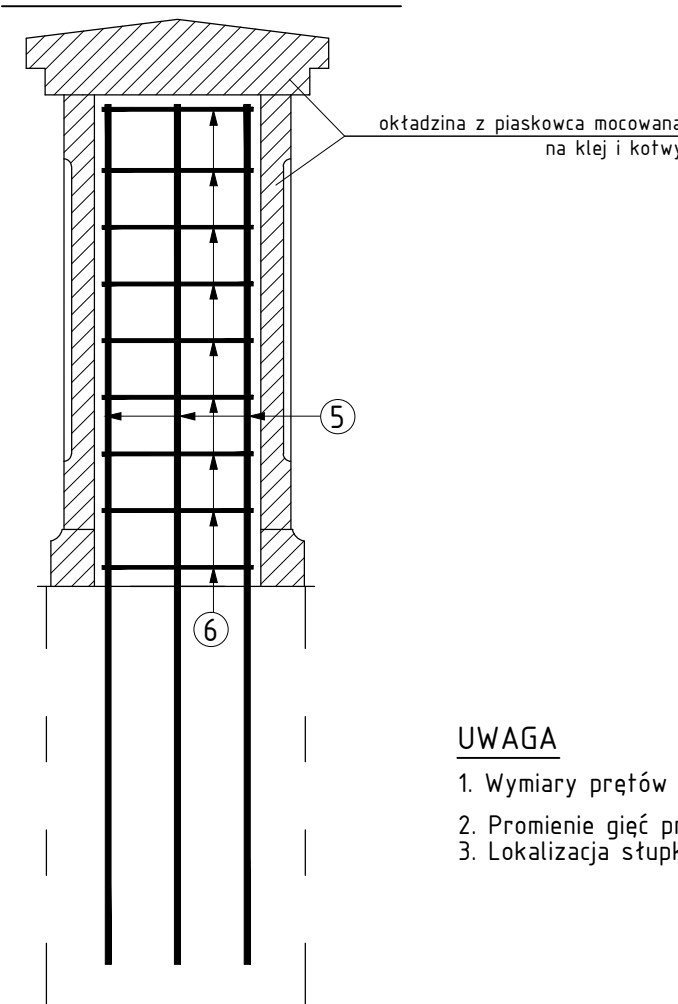
SŁUPEK BALUSTRADY
BEZ LATARNI
SKALA 1:20



PRZEKRÓJ D-D



PRZEKRÓJ C-C



UWAGA

- Wymiary prętów podano w osiach.
- Promienie gięć prętów zgodnie z PN-91/B-10042.
- Lokalizacja słupków wg rysunku zestawieniowego.

ZESTAWIENIE STALI ZBROJENIOWEJ								
Zbrojenie słupków balustrady								
Nr pręta	Średnica	Długość	Liczba prętów w jednym słupku	Liczba słupków w których znajdują się	Suma wszystkich prętów	Klasa i rodzaj stali B500SP		
	[mm]	[m]				Ø8	Ø10	Ø16
1	10	1,68	4	4	16		26,88	
2	10	1,08	10	4	40		43,20	
3	10	1,76	5	4	20		35,20	
4	10	1,86	4	4	16		29,76	
5	16	2,28	16	8	128			291,84
6	8	3,30	9	8	72	237,60		
Razem [m]						237,60	135,04	291,84
Masa 1m [kg]						0,395	0,617	1,578
Masa łącznie [kg]						93,85	83,32	460,52
Ogółem [kg]						638		

ZESTAWIENIE MATERIAŁÓW:

stal A-IIIIN

beton konstrukcyjny C25/30

m=wg zestawienia

$V_{betC25/30}=5,0 [m^3]$

ZAMAWIAJĄCY:		Miasto Białystok ul. Stenimaska 1 15-950 Białystok			
WYKONAWCA:					
Pracownie Inżynierskie SOCHA Sp. z o.o. ul. Chodkiewicza 15 85-065 Bydgoszcz					
Nr zlecenia:		Nazwa zadania:			
Nr ZDI-III.272.77.2013		Budowa przejścia pieszo-rowerowego w ciągu ul. Patacovej wraz z dojazdami i przebudową układu komunikacyjnego przy Placu Branickich w Białymstoku wraz z rozbórką i budową oświetlenia ulicznego, kanalizacji deszczowej, wodociągu, linii elektroenergetycznej, budowa komunalnej kanalizacji kablowej miejskiej i przebudowa studni teletechnicznych			
Data: 15 stycznia 2015		Objekt: Przejście pieszo-rowerowe w ciągu ul. Patacovej wraz z dojazdami i przebudową układu komunikacyjnego przy Placu Branickich			
Skala: 1:20		Temat: SŁUPEK BALUSTRADY NA OBIEKCIE			
Faza:	Branża:	Projektował:	Michał Delmacyński KUP/0042/P00H/05 w specjalności mostowej	Nr rys.:	Ilość:
PW	M	Opracował:	Radosław Jarczak		
		Sprawdził:	Adam Kruczyński KUP/0041/P00H/13 w specjalności mostowej	14	1