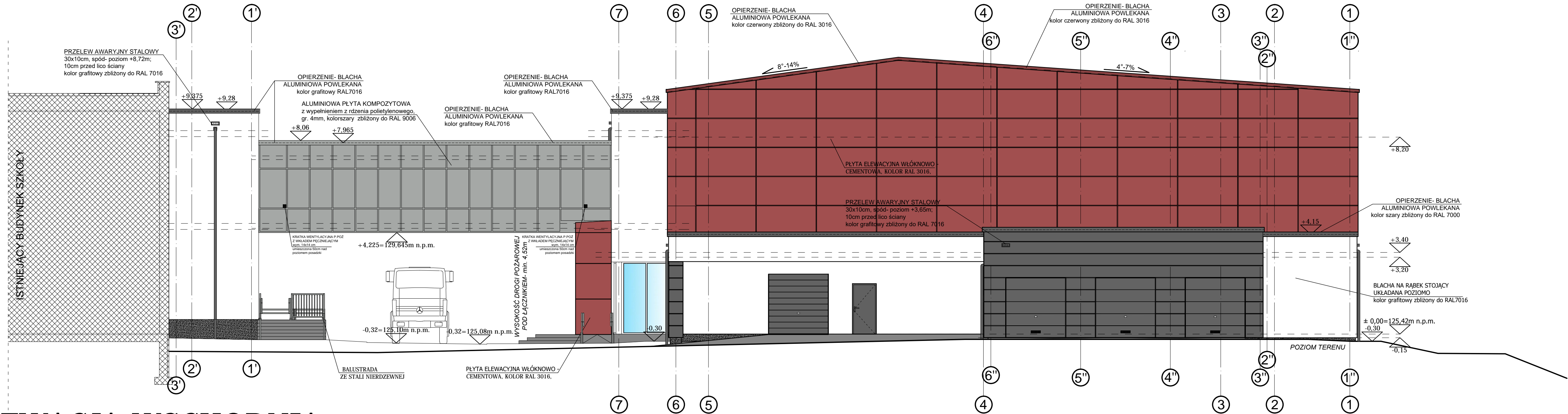
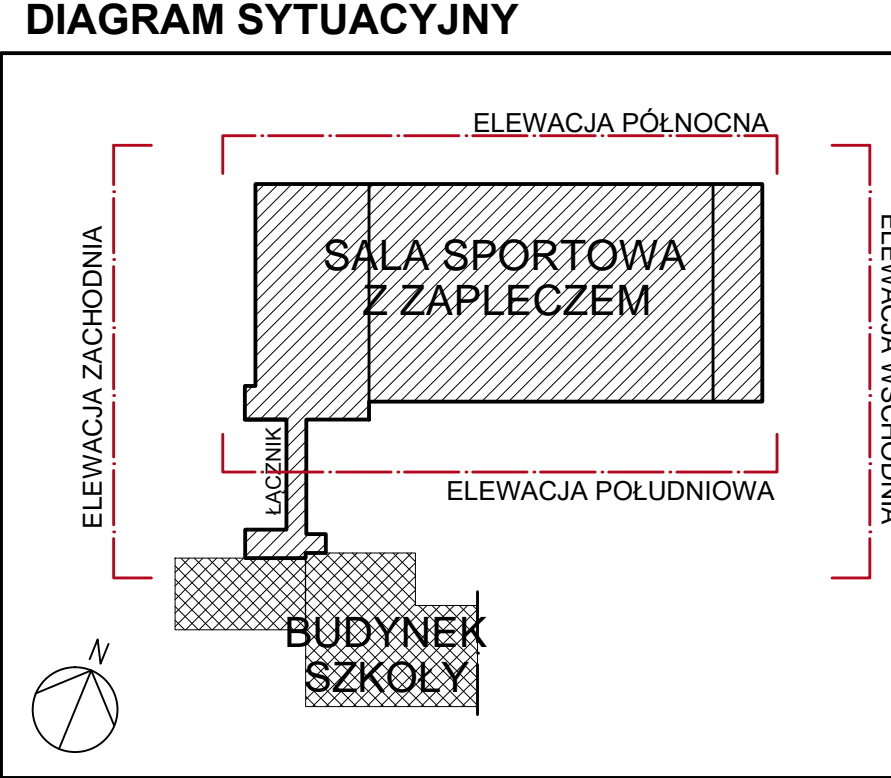


ELEWACJA PÓŁNOCNA


SKALA 1:100



ELEWACJA WSCHODNIA

SKALA 1:100

LEGENDA	
	BLACHA NA RĄBEK STOJĄCY, kolor grafitowy RAL7016
	PLYTA ELEWACYJNA WŁÓKNOWO - CEMENTOWA, kolor czerwony RAL3016
	PRZESZKLENIA
	TYNK WIERZCHNI, AKRYLOWY, KOLOR BIAŁY
	COKÓŁ- TYNK MOZAIKOWY, KOLOR CIEMNOSZARY
	KONTUR ISTNIEJĄCEGO BUDYNKU LICEUM

<div> mms pracownia projektowa mgr inż. arch. Grzegorz Pelczyński ul. Wojskowa 31/6 60-793 Poznań tel. +48 609 654 987</div>			
Objekt:	PROJEKT BUDOWY SALI GIMNASTYCZNEJ PRZY ZESPOLE SZKÓŁ MECHANICZNYCH W BIAŁYMSTOKU, UL. BRONIEWSKIEGO 14		
Adres inwestycji:	BIAŁYSTOK, UL. BRONIEWSKIEGO 14, DZIAŁKI NR 418/2 I 418/3	Branda:	
Inwestor:	MIASTO BIAŁYSTOK UL. SŁONIWSKA 1, 15-950 BIAŁYSTOK	ARCHITEKTURA	
Temat rys.:	ELEWACJA PÓŁNOCNA / ELEWACJA WSCHODNIA		Stadium dokumentacji:
Projektant:	mgr inż. arch. Grzegorz Pelczyński upr. nr WP-OIA/OKK/UpB/48/2008	Podpis	PROJEKT WYKONAWCZY
Sprawdzający:	mgr inż. arch. Jakub Olszowiec upr. nr MA/038/07	Podpis	Skala: 1:100 Data: 12.2018 Nr rys. A-09 Nr str.