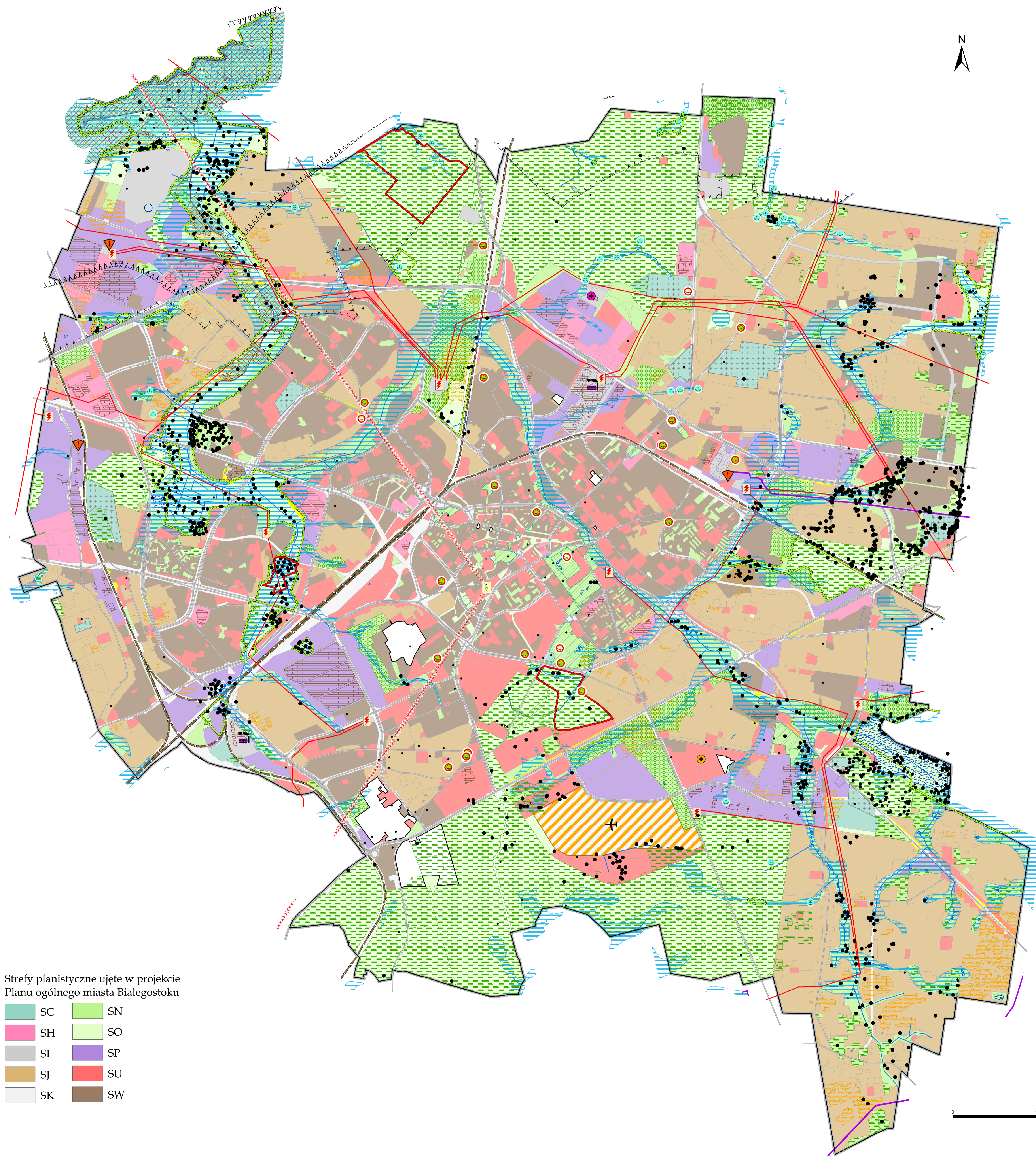


PROGNOZA ODDZIAŁYWANIA NA ŚRODOWISKO PROJEKTU PLANU OGÓLNEGO MIASTA BIAŁEGOSTOKU

ZAŁĄCZNIK NR 1

SKALA 1 : 20 000



Strefy planistyczne ujęte w projekcie Planu ogólnego miasta Białegostoku

SC	SN
SH	SO
SI	SP
SJ	SU
SK	SW

PODSTAWOWE OZNACZENIA INFORMACYJNE

- Administracyjna granica miasta Białegostoku
- Obszar objęty założeniami projektu Planu ogólnego miasta Białegostoku (obszar Białegostoku z wyłączeniami terenami zamkniętymi)

UWARUNKOWANIA I ELEMENTY PRZYRODNICZE WSKAZANE DO ZACHOWANIA

- Obszary objęte prawną formą ochrony przyrody: rezerваты przyrody oraz użytki ekologiczne
- Proponowany obszar do objęcia prawną formą ochrony przyrody (dane z 2011 r.)
- Grunty leśne, w tym kompleksy leśne o dużej bioróżnorodności
- Grunty rolne stanowiące użytki rolne III klasy bonitacyjnej
- Tereny zieleni urządzonej: parki (w tym zabytkowe), skwery, zieleńce i parki kieszonkowe
- Istniejące tereny kompleksów ogrodów działkowych
- Morfologiczna dolina rzeczna - tereny podmokłe z wkładkami gruntów organicznych i mineralno-organicznych, mokradła, lokalny korytarz ekologiczny
- Istniejące zbiorniki wodne, stawy
- Rzeki, ciekі, rowy melioracyjne (orientacyjny przebieg)
- Istniejące pomniki przyrody
- Pomniki przyrody ustanowione uchwałą Nr XXIV/390/26 Rady Miasta Białystok z dnia 30 marca 2026 r. (uchwała wejdzie w życie 17.04.2026 r.)
- Stanowiska występowania chronionych gatunków zwierząt, roślin i grzybów (dane z lat 2011-2025)
- Stanowiska występowania zinventaryzowanych, pozostałych gatunków zwierząt, roślin i grzybów (dane z lat 2011-2025 r.)
- Źródła, mlaki, wypływy wód podziemnych

OBIEKTY I OBSZARY POTENCJALNYCH KONFLIKTÓW I ZAGROZEŃ

- Główny Zbiornik Wód Podziemnych Nr 218 "Pradolina rzeki Supraśli"
- Projektowany obszar ochronny Głównego Zbiornika Wód Podziemnych Nr 218 "Pradolina rzeki Supraśli"
- Przekroczenia dopuszczalnego poziomu hałasu drogowego, kolejowego i przemysłowego w środowisku (względem terenów wrażliwych określonych w Strategicznej mapie hałasu miasta Białystok z 2022 r.) w tzw. porze dziennej i/lub nocnej powyżej 1 dB
- Obszar szczególnego zagrożenia powodzią od rzeki Supraśli: obszar, na którym prawdopodobieństwo wystąpienia powodzi jest wysokie i wynosi raz na 10 lat (Q 10%)
- Obszar szczególnego zagrożenia powodzią od rzeki Supraśli: obszar, na którym prawdopodobieństwo wystąpienia powodzi jest średnie i wynosi raz na 100 lat (Q 1%)
- Wał przeciwpowodziowy
- Teren historycznego zanieczyszczenia ziemi (większość obszarów została poddana remediacji)
- Teren lotniska Białystok Krywlany (lotnisko publiczne o ograniczonej certyfikacji) - potencjalne źródło hałasu lotniczego
- Zakłady przemysłowe oraz parkingi będące źródłami hałasu przemysłowego (wg Strategicznej mapy hałasu z 2022 r.)
- Istniejące cmentarze - obszary obecnie posiadające niewielki udział powierzchni biologicznie czynnej
- Linia kolejowa (ruch pociągów odbywający się po torach stwarza sporadyczne uciążliwości akustyczne oraz stanowi potencjalne niebezpieczeństwo podczas transportu materiałów niebezpiecznych)
- Drogi o dużym natężeniu ruchu (uciążliwość akustyczna na podst. SMH z 2022 r., fragmentacja lokalnych korytarzy ekologicznych, emisja substancji ze spalania do środowiska wodno-gruntowego i powietrza, zasolenie przydrożnych terenów, potencjalne niebezpieczeństwo podczas transportu materiałów niebezpiecznych)
- Sieć gazowa wysokiego ciśnienia - ograniczenia w zagospodarowaniu w jej sąsiedztwie
- Strefa ochronna radiolinii stacji SLR Białystok Centrum wraz z ograniczeniami w zagospodarowaniu
- Stacja linii radiowych SLR Białystok Centrum
- Elektrociepłownia Białystok SA i Ciepłownia "Zachód" - główne emitory substancji pyłowych i gazowych do środowiska
- Zakład o zwiększonym ryzyku powstania poważnej awarii przemysłowej, stosujący i magazynujący znaczne ilości substancji niebezpiecznych, stanowiący w wyniku awarii zagrożenie dla zdrowia i życia ludzi oraz środowiska
- Stacja transformatorowo-rozdzielcza GPZ i RPZ
- Instalacja termicznego unieszkodliwiania odpadów medycznych
- Zakład Unieszkodliwiania Odpadów Komunalnych (ZUOK) w Białymstoku (instalacja termicznego unieszkodliwiania odpadów o znaczeniu regionalnym)
- Miejska oczyszczalnia ścieków (miejsce wprowadzania oczyszczonych ścieków do rzeki Białej, miejsce gromadzenia osadów ściekowych, uciążliwość odorowa)

0 1 20m