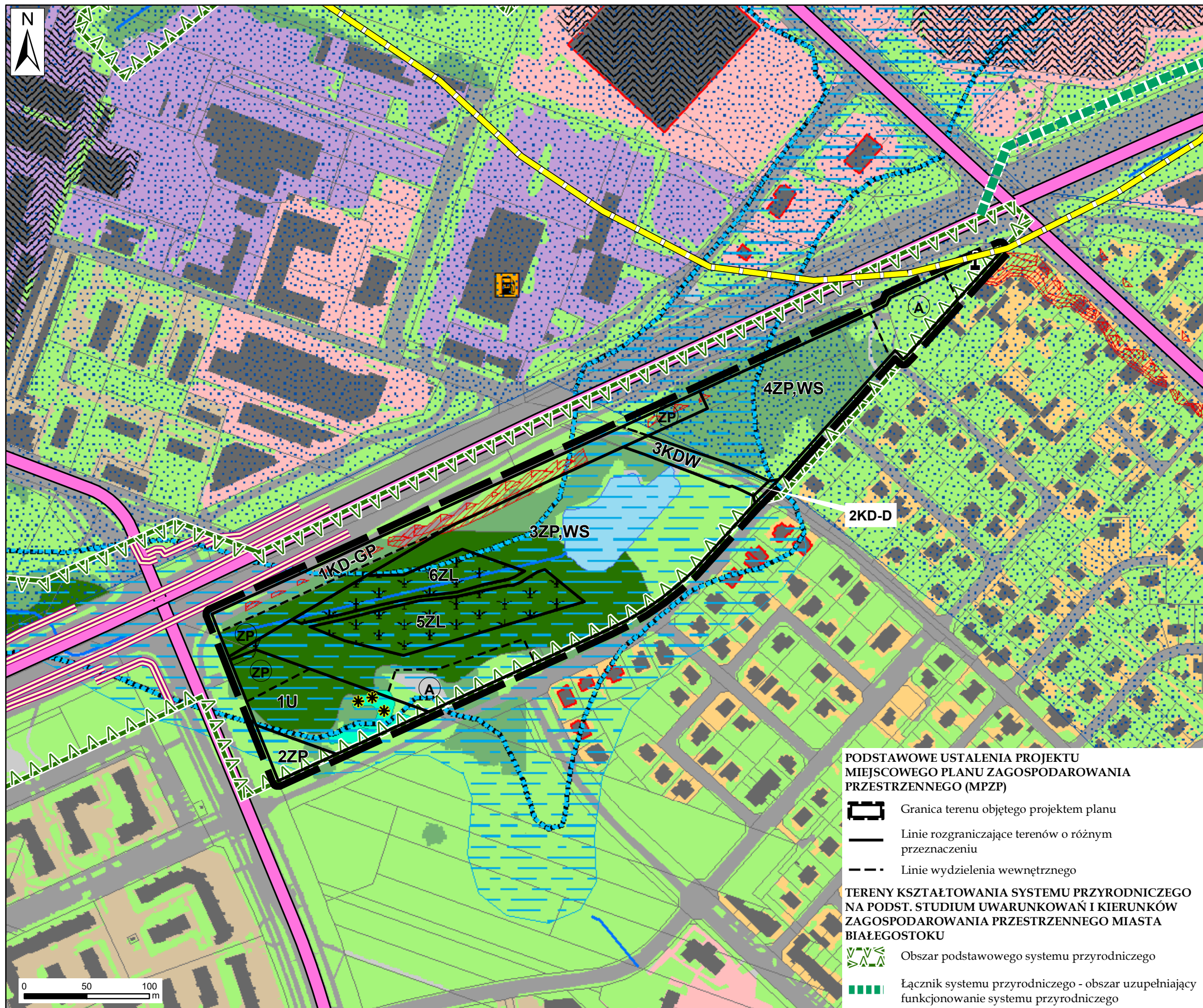


PROGNOZA ODDZIAŁYWANIA NA ŚRODOWISKO PROJEKTU MIEJSCOWEGO PLANU ZAGOSPODAROWANIA PRZESTRZENNEGO CZĘŚCI OSIEDLA BACIECZKI W BIAŁYMSTOKU (REJON UL. PRODUKCYJNEJ I UL. BACIECZKI) - ETAP III - ZAŁĄCZNIK NR 2

SKALA 1 : 3 200



TERENY I OBIEKTY AKTYWNE BIOLOGICZNIE - stan istniejący

- Zbiorowiska leśne i zaroślowe
- Teren z zaawansowaną sukcesją leśną
- Grunty leśne (ewidencja gruntów z 2023 r.)
- Nawierzchnia trawiasta oraz zielen towarzysząca zabudowie i na terenach komunikacyjnych
- Teren o wysokiej bioróżnorodności
- Główny Zbiornik Wód Podziemnych nr 218 - Pradolina rzeki Supraśli
- Projektowana strefa ochronna Głównego Zbiornika Wód Podziemnych nr 218
- Morfologiczna dolina rzeczna jako lokalny korytarz ekologiczny; teren z wysokim poziomem wód gruntowych, okresowo podmokły, predysponowany do wyłączenia spod zabudowy
- Zbiornik retencyjny
- Cieki, rowy melioracyjne
- Stanowisko występowania chronionych gatunków roślin (2011 r.)

OBIEKTY I OBSZARY POTENCJALNYCH KONFLIKTÓW I ZAGROŻEŃ

- Przekroczenia dopuszczalnego poziomu hałasu komunikacyjnego w porze dziennej LDWN do 5 dB względem terenów wrażliwych (Strategiczna mapa hałasu z 2022 r.)
- Źródło hałasu przemysłowego (budynki, parkingi) według Strategicznej mapy hałasu z 2022 r.
- Teren okresowo podmokły
- Droga o dużym natężeniu ruchu - liniowy emitor hałasu
- Stacja bazowa telefonii komórkowej - źródło promieniowania elektromagnetycznego
- Wylot kanalizacji deszczowej
- Stacja paliw
- Budynek zaburzający drożność lokalnego korytarza ekologicznego - doliny rzecznej

OCHRONA DZIEDZICTWA KULTUROWEGO I ZABYTKÓW

- Obiekt niezabytkowy objęty ochroną

OBIEKTY POPRAWIAJĄCE JAKOŚĆ ŻYCIA I ŚRODOWISKA

- Ekran akustyczny zmniejszający uciążliwości ruchu komunikacyjnego względem terenów wrażliwych na hałas

TERENY ZURBANIZOWANE - stan istniejący

- Teren zabudowy mieszkaniowej jednorodzinnej
- Teren zabudowy mieszkaniowej wielorodzinnej
- Teren zabudowy usługowej
- Teren zabudowy usługowo-produkcyjnej i produkcyjnej
- Teren komunikacyjny
- Pozostały teren utwardzony, uszczelniony, nasypy lub utrudniający wegetację roślinności
- Budynek

POZOSTAŁE OZNACZENIA

- Działki ewidencyjne

PODSTAWOWE USTALENIA PROJEKTU MIEJSCOWEGO PLANU ZAGOSPODAROWANIA PRZESTRZENNEGO (MPZP)

- Granica terenu objętego projektem planu
- Linie rozgraniczające terenów o różnym przeznaczeniu
- Linie wydzielenia wewnętrznego

TERENY KSZTAŁTOWANIA SYSTEMU PRZYRODNICZEGO NA PODST. STUDIUM UWARUNKOWAŃ I KIERUNKÓW ZAGOSPODAROWANIA PRZESTRZENNEGO MIASTA BIAŁEGOSTOKU

- Obszar podstawowego systemu przyrodniczego
- Łącznik systemu przyrodniczego - obszar uzupełniający funkcjonowanie systemu przyrodniczego