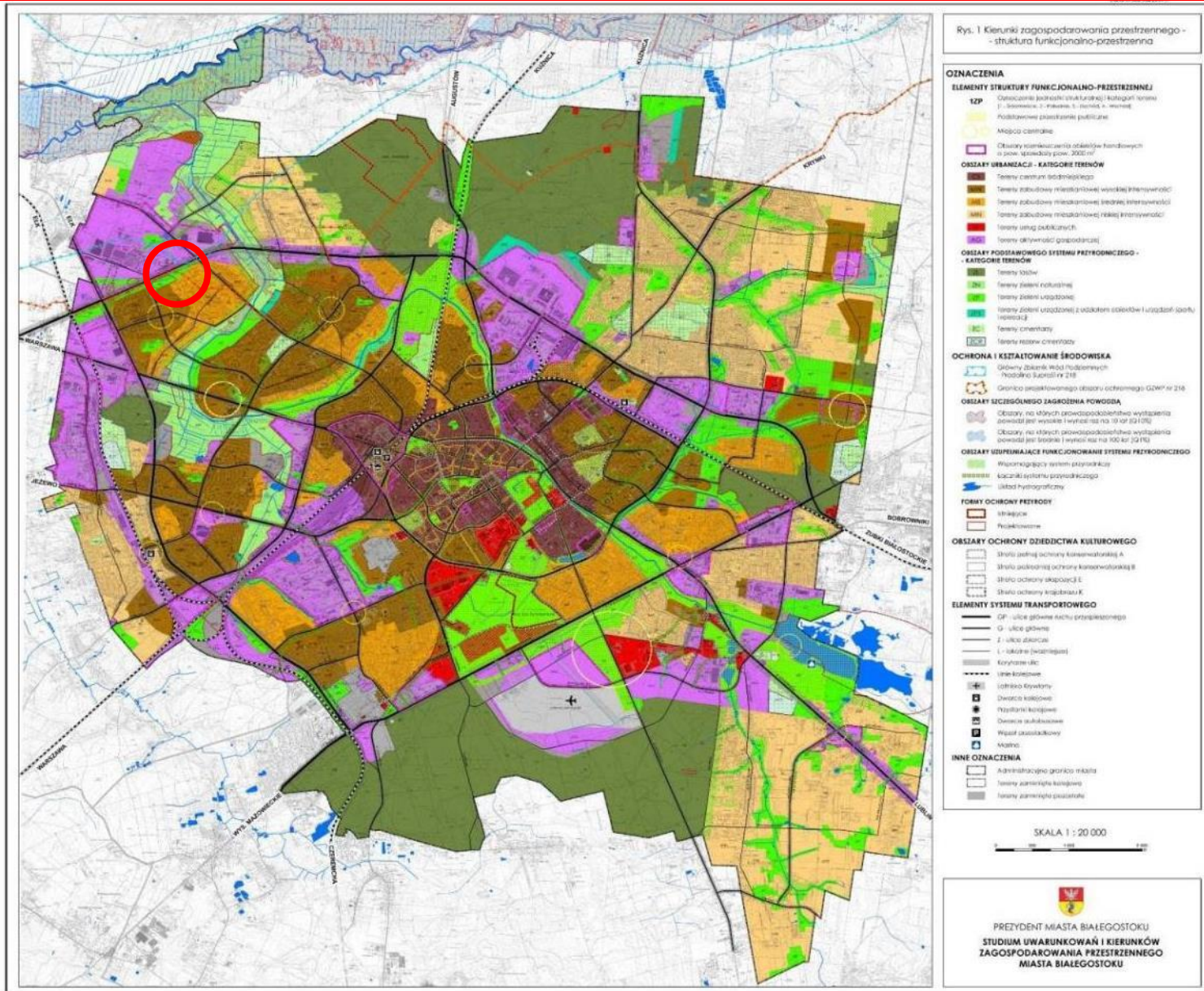




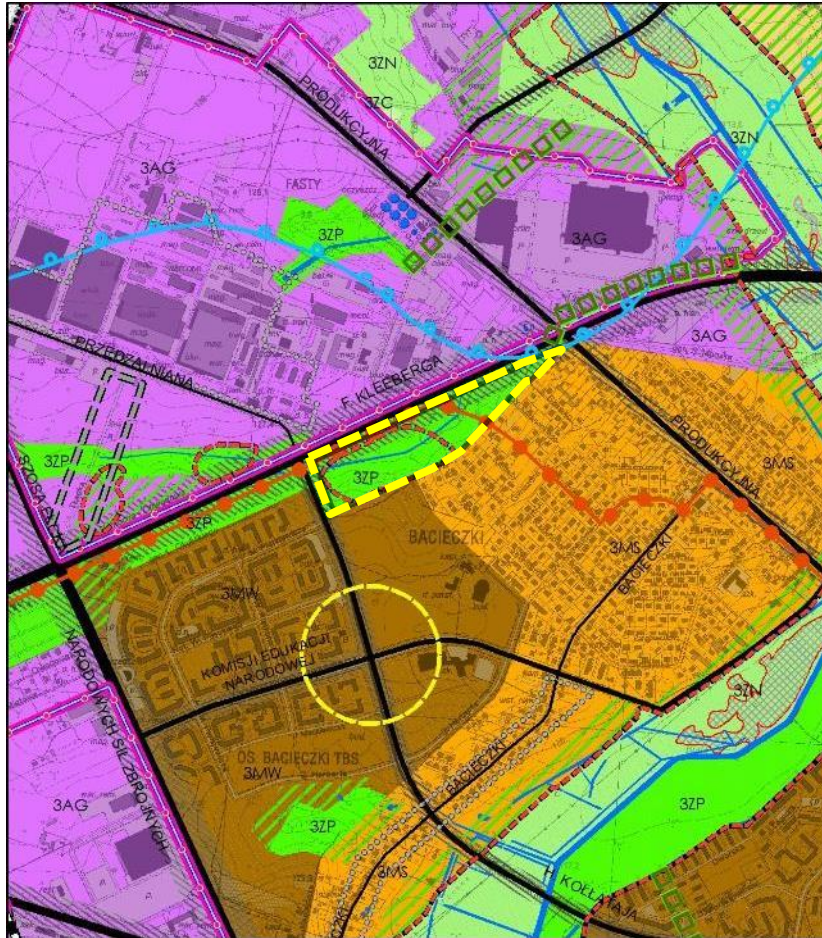
**PROJEKT MIEJSCOWEGO PLANU ZAGOSPODAROWANIA PRZESTRZENNEGO
CZĘŚCI OSIEDLA BACIECZKI W BIAŁYMSTOKU
(REJON UL. PRODUKCYJNEJ I UL. BACIECZKI) – ETAP III**



Studium uwarunkowań i kierunków zagospodarowania przestrzennego miasta Białegostoku



Studium uwarunkowań i kierunków zagospodarowania przestrzennego miasta Białegostoku

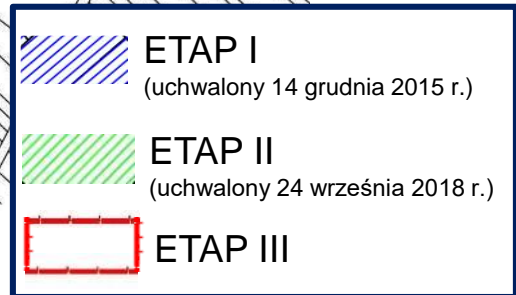
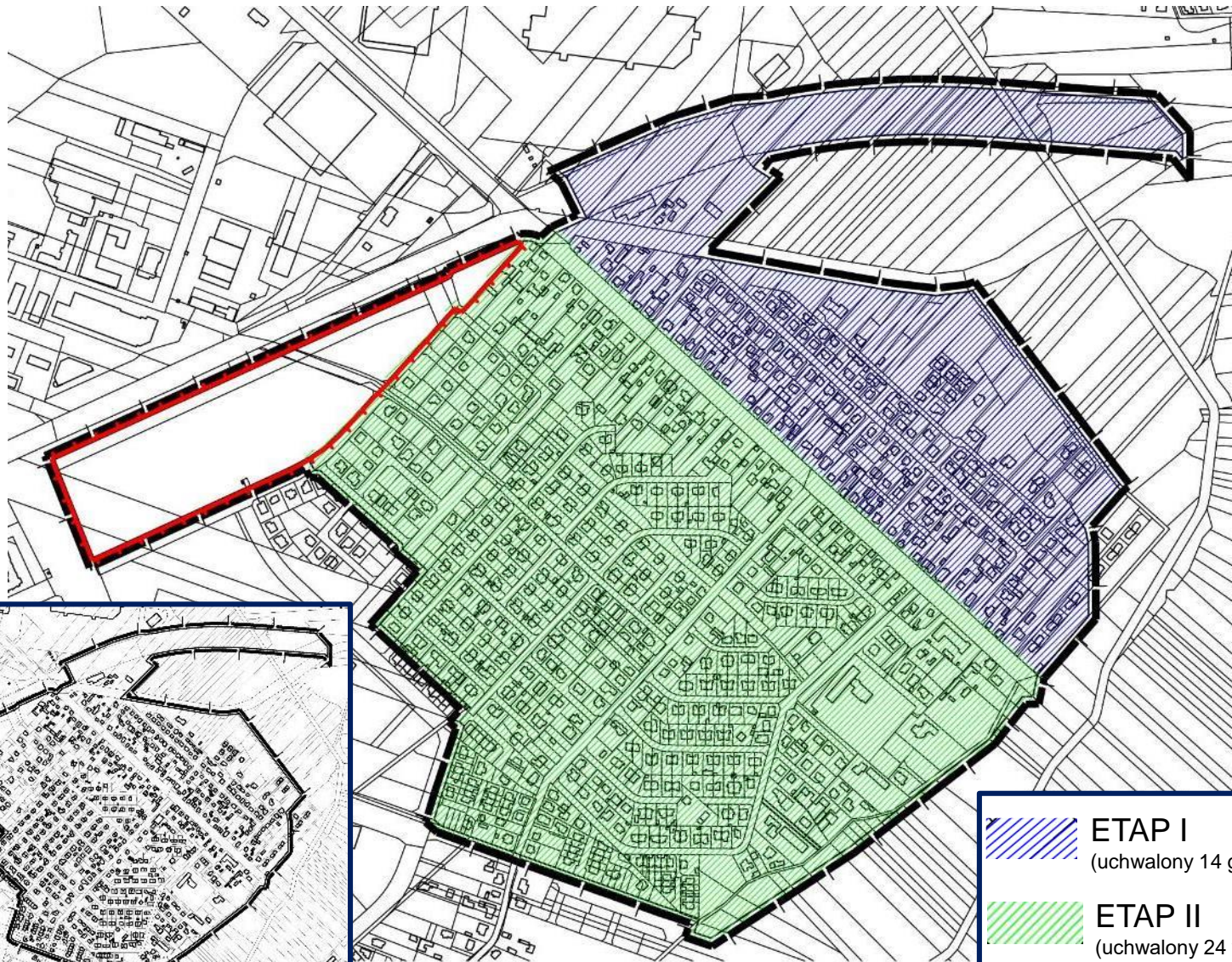


- 1ZP** Oznaczenie jednostki strukturalnej i kategorii terenu (1 - Śródmieście, 2 - Potulnie, 3 - Zachód, 4 - Wschód)
- Obszary rozmieszczenia obiektów handlowych o pow. sprzedaży pow. 2000 m²
- OBSZARY URBANIZACJI - KATEGORIE TERENÓW**
 - MW** Tereny zabudowy mieszkaniowej wysokiej intensywności
 - MS** Tereny zabudowy mieszkaniowej średniej intensywności
 - AG** Tereny aktywności gospodarczej
- OBSZARY PODSTAWOWEGO SYSTEMU PRZYRODNICZEGO - KATEGORIE TERENÓW**
 - ZP** Tereny zieleni urządzonej
- OCHRONA I KSZTAŁTOWANIE ŚRODOWISKA**
 - Główny Zbiornik Wód Podziemnych - Pradolina Supraśli nr 218
 - Granica projektowanego obszaru ochronnego GZWP nr 218
- OBSZARY UZUPEŁNIAJĄCE FUNKCJONOWANIE SYSTEMU PRZYRODNICZEGO**
 - Łączniki systemu przyrodniczego
 - Układ hydrograficzny
- FORMY OCHRONY PRZYRODY**
 - Projektowane
- ELEMENTY SYSTEMU TRANSPORTOWEGO**
 - GP - ulice główne ruchu przyspieszonego
 - Korytarze ulic



granica obszaru opracowania

Granice uchwały



Uchwała intencyjna Nr XXXIV/372/12 z dnia 5 listopada 2012 r.

Plany obowiązujące i plany w opracowaniu

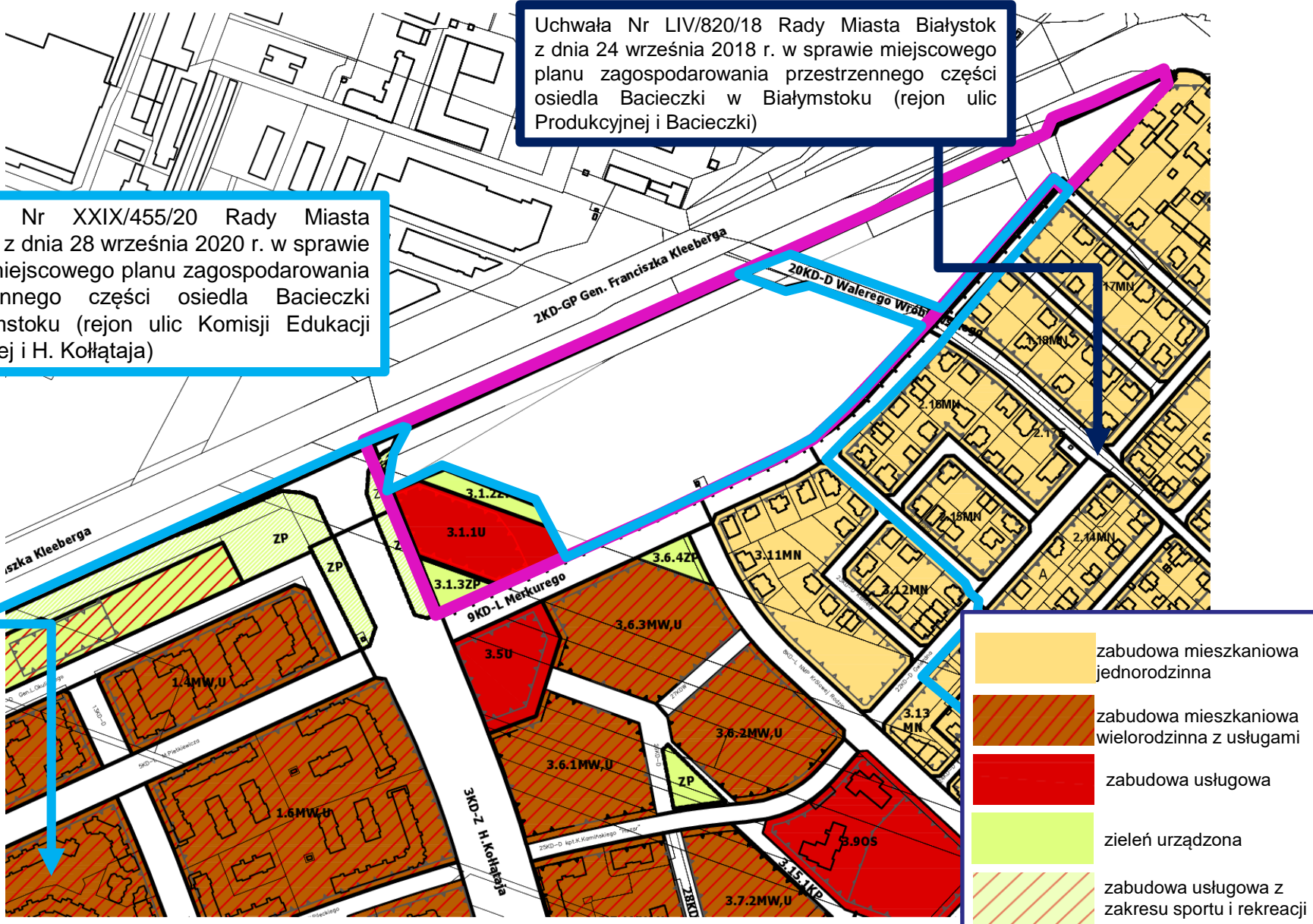


granica obszaru opracowania

Plany obowiązujące – przeznaczenie terenów

Uchwała Nr LIV/820/18 Rady Miasta Białystok z dnia 24 września 2018 r. w sprawie miejscowego planu zagospodarowania przestrzennego części osiedla Bacieczi w Białymstoku (rejon ulic Produkcyjnej i Bacieczi)

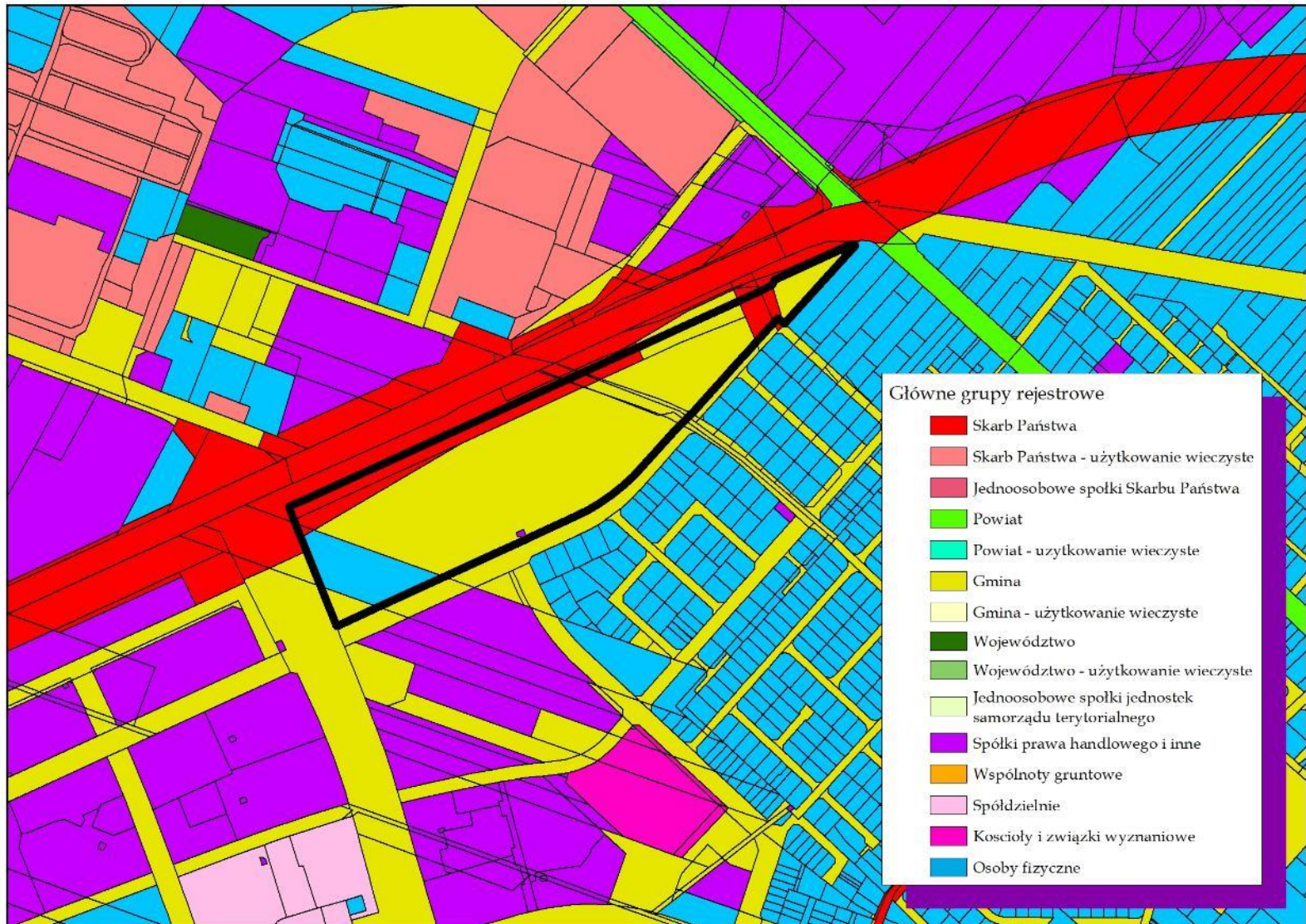
Uchwała Nr XXIX/455/20 Rady Miasta Białystok z dnia 28 września 2020 r. w sprawie zmiany miejscowego planu zagospodarowania przestrzennego części osiedla Bacieczi w Białymstoku (rejon ulic Komisji Edukacji Narodowej i H. Kołłątaja)



granica obszaru opracowania

- zabudowa mieszkaniowa jednorodzinna
- zabudowa mieszkaniowa wielorodzinna z usługami
- zabudowa usługowa
- zieleń urządzona
- zabudowa usługowa z zakresu sportu i rekreacji

Struktura własnościowa



granica obszaru opracowania

Ortofotomapa



granica obszaru opracowania

Inwentaryzacja – ul. Gen. Franciszka Kleeberga



Inwentaryzacja – ul. Merkurego



Inwentaryzacja – ul. Hugo Kołłątaja



Inwentaryzacja – zbiornik retencyjny

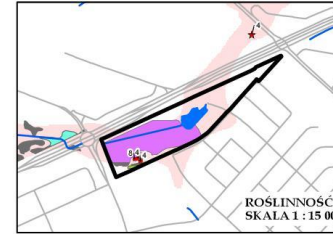
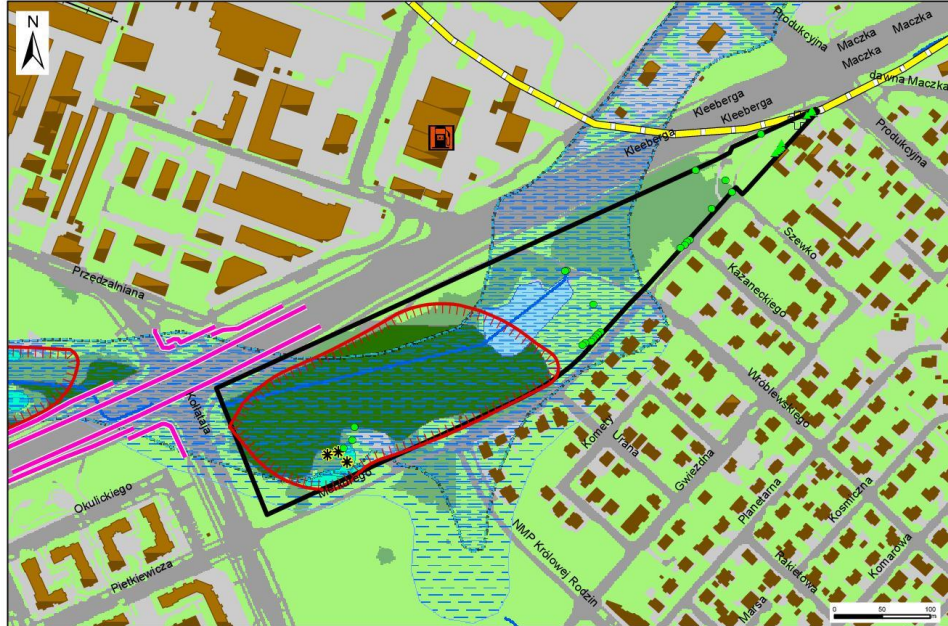


Inwentaryzacja

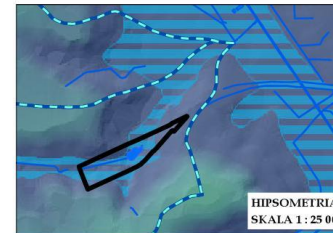


Istniejący stan środowiska przyrodniczego

ISTNIEJĄCY STAN ŚRODOWISKA PRZYRODNICZEGO W OBSZARZE OBJĘTYM PROJEKTEM MIEJSCOWEGO PLANU ZAGOSPODAROWANIA PRZESTRZENNEGO CZĘŚCI OSIEDLA BACIECZKI W BIAŁYMSTOKU (REJON UL. PRODUKCYJNEJ I UL. BACIECZKI) - ETAP III - ZAŁĄCZNIK NR 1
SKALA 1 : 4 500



- Zbioryska leśne i zarosłowe
- Leg. jesiennowo-obrazowy Fraxino-Alnetum
 - Leg. wierzbowy Salicetum albae
- Zbioryska szuwarów, turzycowisk, zbiorowisk nitrofilnych i źródlisk
- Młśka niskoturzcowa Carex-Agrostietum caninae
- Zbioryska naturalnych i kośnych łąk oraz pastwisk
- Łąka śmiałkowa Deschampsietum caespitosae
 - Zielonolita Valeriano-Filipenduletum
- Stanowisko występowania gatunków w roślinach rzadkich i chronionych
- 1 - jaskółka (sterczyk) krewnista Dactylorhiza inornata (techniczna czegłowa)
 - 2 - trzczyński błękit Elymus palustris (techniczna scieżka)
 - 3 - stanowisko występowania gatunków grzybów
 - 4 - mąka tarniowa Evernia prunastri
- Pozostałe oznaczenia
- Morfologiczna dolina rzeczna



- Wysokość terenu:
- 175 m n.p.m.
 - 112 m n.p.m.
- Teren morfologicznie zniej doliny rzecznej
 - Zbiornik retencyjny
 - Dział wodny
 - Rzeki, ciekły, rowy melioracyjne
 - Kierunek spływu wód w przypowierzchniowych warstwach gruntu



- PRZYDATNOŚĆ GRUNTÓW DO ZABUDOWY
SKALA 1 : 12 000
- Głębokość występowania pierwsze go poziomu wody od powierzchni terenu:
- 1 - 2 m
- Tereny o niekorzystnych warunkach fizjograficznych do zabudowy
 - Tereny o średnio korzystnych warunkach fizjograficznych do zabudowy

PODSTAWOWE OZNACZENIA

- Teren objęty projektem miejscowego planu zagospodarowania przestrzennego

OBSZARY PRZYRODNICZE TWORZĄCE PODSTAWOWY SYSTEM PRZYRODNICZY ORAZ TERENY AKTYWNE BIOLOGICZNIE - stan istniejący

- Zbiorysisko leśne
- Teren z zaawansowaną sukcesją leśną
- Teren o wysokiej bioróżnorodności
- Nawierzchnia trawiasta, zieleń towarzysząca zabudowie i na terenach komunikacyjnych
- Proponowany zasięg użytku ekologicznego florystycznego (na podst. Ekofizjografii Białegostoku)
- Główny Zbiornik Wód Podziemnych nr 218 - Pradolina rzeki Supraśli
- Morfologiczna dolina rzeczna - główny, lokalny korytarz ekologiczny, teren z wysokim poziomem wód gruntowych
- Teren okresowo podmokły
- Cieki, rowy melioracyjne

- Drzewa liściaste i iglaste (dane z 2023 r.)
- Stanowisko występowania chronionych gatunków roślin

TERENY ZURBANIZOWANE - stan istniejący

- Teren komunikacyjny
- Teren poddany przekształceniu, utwardzony, zabudowany lub utrudniający wegetację roślinności
- Budynek

OBIEKTY I OBSZARY POTENCJALNYCH KONFLIKTÓW I ZAGROZEŃ

- Wylot kanalizacji deszczowej
- Stacja paliw

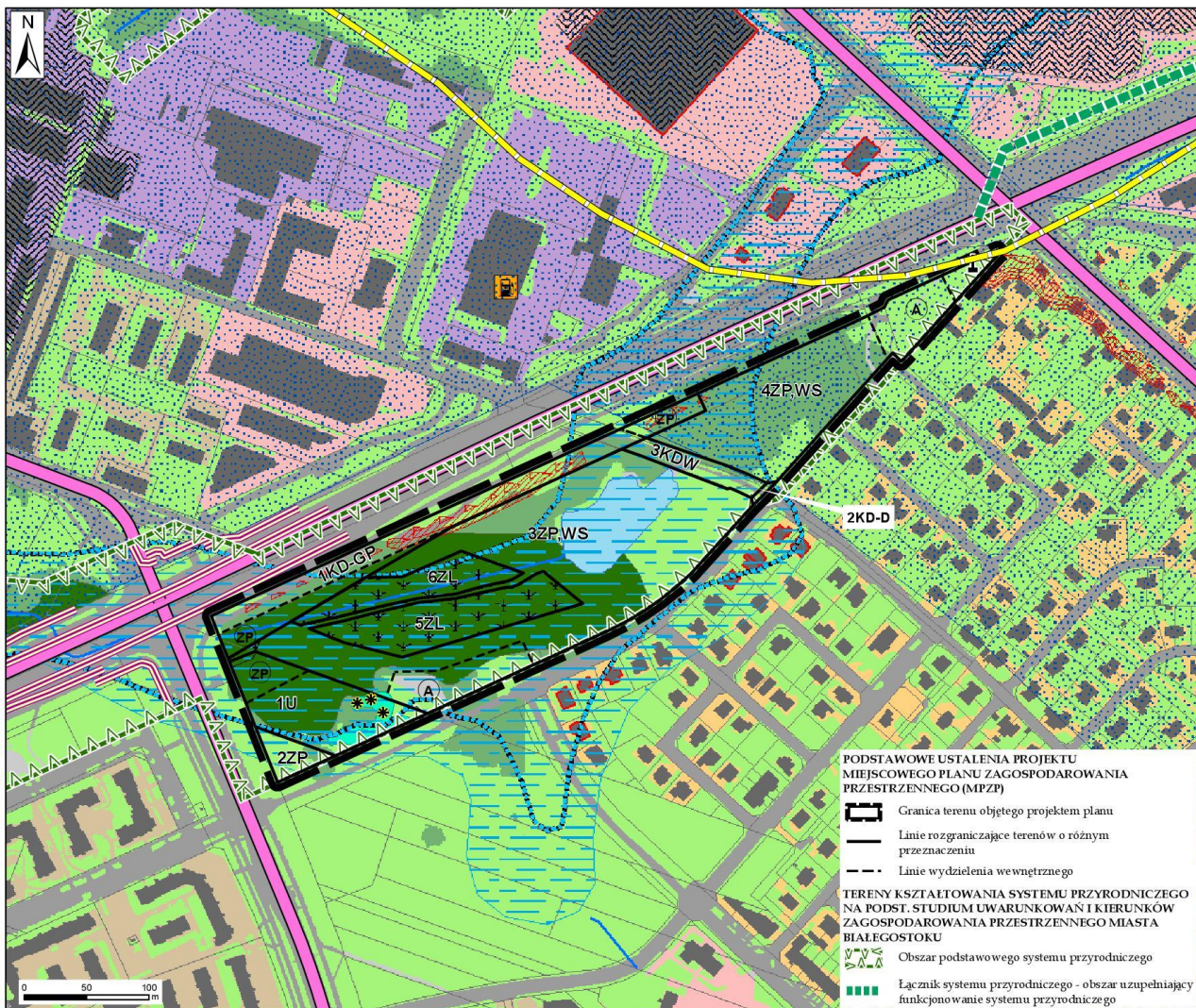
OBIEKTY I OBSZARY POPRAWIAJĄCE JAKOŚĆ ŻYCIA I ŚRODOWISKA

- Zbiornik retencyjny
- Ekran akustyczny - zmniejszenie uciążliwości akustycznych związanych z ruchem komunikacyjnym na obwodnicy miejskiej

Prognoza oddziaływania na środowisko

PROGNOZA ODDZIAŁYWANIA NA ŚRODOWISKO PROJEKTU MIEJSCOWEGO PLANU ZAGOSPODAROWANIA PRZESTRZENNEGO CZĘŚCI OSIEDLA BACIECZKI W BIAŁYMSTOKU (REJON UL. PRODUKCYJNEJ I UL. BACIECZKI) - ETAP III - ZAŁĄCZNIK NR 2

SKALA 1: 3 200



- TERENY I OBIEKTY AKTYWNE BIOLOGICZNIE - stan istniejący**
- Zbiorowiska leśne i zarosłowe
 - Teren z zaawansowaną sukcesją leśną
 - Grunty leśne (ewidencja gruntów w z 2023 r.)
 - Nawierzchnia trawiaста oraz zieleń towarzysząca zabudowie i na terenach komunikacyjnych
 - Teren o wysokiej bioróżnorodności
 - Główny Zbiornik Wód Podziemnych nr 218 - Pradolina rzeki Supraśl
 - Projektowana strefa ochronna Głównego Zbiornika Wód Podziemnych nr 218
 - Morfologiczna dolina rzeczna jako lokalny korytarz ekologiczny; teren z wysokim poziomem wód gruntowych, okresowo podmokły, predysponowany do wyłączenia spod zabudowy
 - Zbiornik retencyjny
 - Ciekł, rowy melioracyjne
 - Stanowisko występowania chronionych gatunków roślin (2011 r.)
- OBIEKTY I OBSZARY POTENCJALNYCH KONFLIKTÓW I ZAGROZEŃ**
- Przekroczenia dopuszczalnego poziomu hałasu komunikacyjnego w porze dziennej LDVN do 5 dB względem terenów wrażliwych (Strategiczna mapa hałasu z 2022 r.)
 - Źródło hałasu przenosowego (budynki, parkingi) według Strategicznej mapy hałasu z 2022 r.
 - Teren okresowo podmokły
 - Droga o dużym natężeniu ruchu - linio wy emitor hałasu
 - Stacja bazowa telefonii komórkowej - źródło promieniowania elektromagnetycznego
 - Wylot kanalizacji deszczowej
 - Stacja paliw
 - Budynek zaburzający drożność lokalnego korytarza ekologicznego - doliny rzecznej
- OCHRONA DZIEDZICTWA KULTUROWEGO I ZABYTKÓW**
- Obiekt niezabytkowy objęty ochroną
- OBIEKTY POPRAWIAJĄCE JAKOŚĆ ŻYCIA I ŚRODOWISKA**
- Ekran akustyczny zmniejszający uciążliwości ruchu komunikacyjnego względem terenów wrażliwych na hałas
- TERENY ZURBANIZOWANE - stan istniejący**
- Teren zabudowy mieszkaniowej jednorodzinnej
 - Teren zabudowy mieszkaniowej wielorodzinnej
 - Teren zabudowy usługowej
 - Teren zabudowy usługowo-produkcyjnej i produkcyjnej
 - Teren komunikacyjny
 - Pozostały teren utwardzony, uszczelniony, nasypy lub utrudniający wegetację roślinności
 - Budynek
- POZOSTAŁE OZNACZENIA**
- Działki ewidencyjne
- PODSTAWOWE USTALENIA PROJEKTU MIEJSCOWEGO PLANU ZAGOSPODAROWANIA PRZESTRZENNEGO (MPZP)**
- Granica terenu objętego projektem planu
 - Linie rozgraniczające terenów o różnym przeznaczeniu
 - Linie wydzielenia wewnętrzne
- TERENY KSZTAŁTOWANIA SYSTEMU PRZYRODNICZEGO NA PODST. STUDIUM UWARUNKOWAŃ I KIERUNKÓW ZAGOSPODAROWANIA PRZESTRZENNEGO MIASTA BIAŁEGOSTOKU**
- Obszar podstawowego systemu przyrodniczego
 - Łącznik systemu przyrodniczego - obszar uzupełniający funkcjonowanie systemu przyrodniczego

Projekt planu

MIEJSCOWY PLAN ZAGOSPODAROWANIA PRZESTRZENNEGO CZĘŚCI OSIEDLA BACIECZKI W BIAŁYMSTOKU (REJON UL. PRODUKCYJNEJ I UL. BACIECZKI) - ETAP III

SKALA 1:1000



Załącznik Nr 1
do uchwały Nr
Rady Miasta Białystok
z dnia

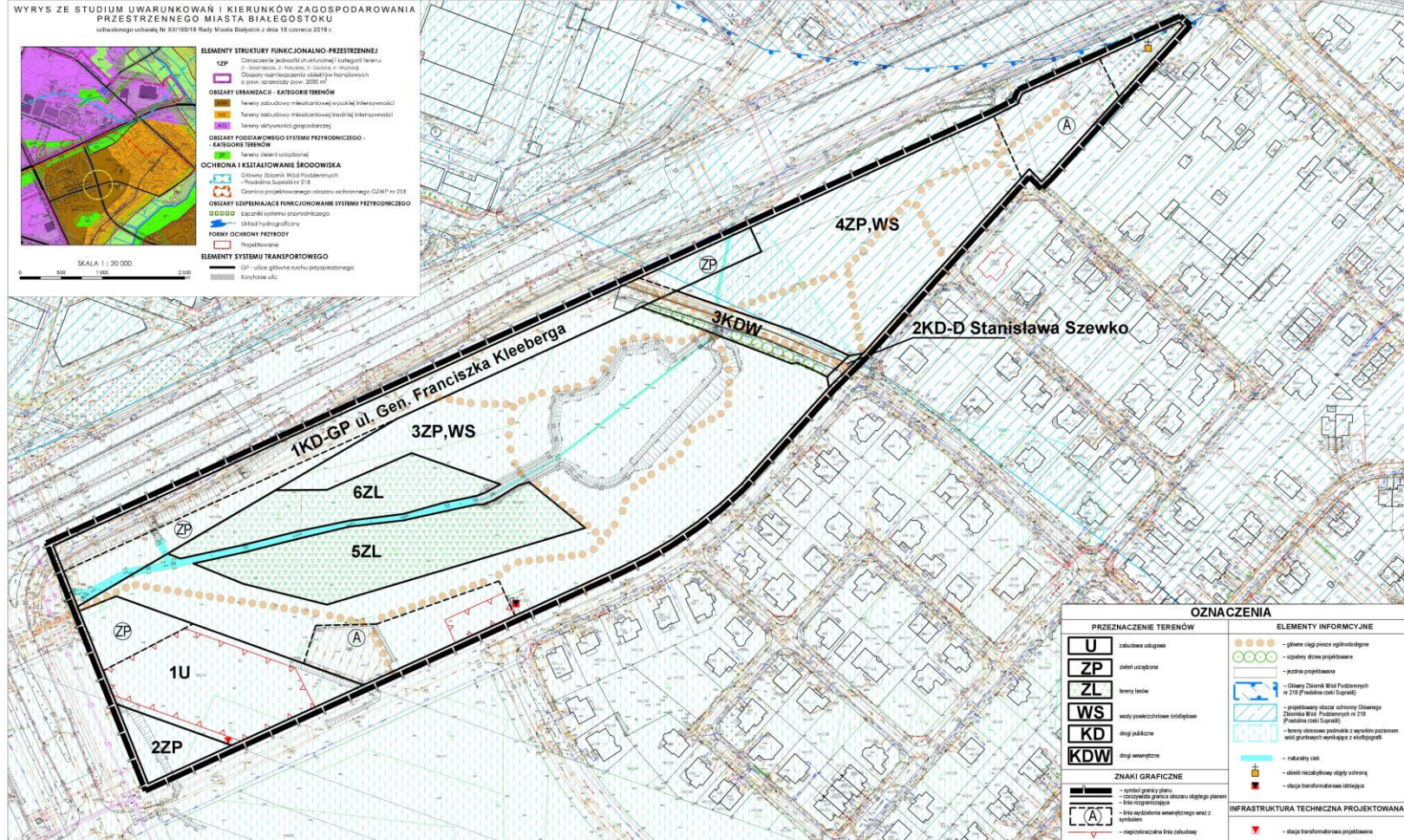
ETAP OPINIOWANIA I UZGODNIENI

WYRYS ZE STUDIUM UWARUNKOWAŃ I KIERUNKÓW ZAGOSPODAROWANIA
PRZESTRZENNEGO MIASTA BIAŁEGOSTOKU
ul. Białostocka 10, 14-100 Białystok, dnia 18 czerwca 2018 r.



- ELEMENTY STRUKTURY FUNKCYJNALNO-PRZESTRZENNEJ**
- SZP** - Obszar funkcjonalny (obszar funkcjonalny) - teren w granicach, 2. Paszport, 3. Działka, 4. Rodzaj
 - Obszary urbanizacji - KATEGORIE TERENÓW**
 - Tereny zabudowy mieszkaniowej (wysokiej intensywności)
 - Tereny zabudowy mieszkaniowej (średniej intensywności)
 - Tereny usługowo-gospodarcze
 - Obszary podstawowego systemu przyrodniczego - KATEGORIE TERENÓW**
 - Tereny o znaczeniu krajobrazowym
 - Obszary i kształtowanie środowiska**
 - Obszary (Biorąc Wzrost Podziemnych)
 - Podziemna Sieć (PWS)
 - Granica projektowanego obszaru ochronnego GZWP nr 218
 - Obszary spełniające funkcje systemu przyrodniczego**
 - Obszary systemu przyrodniczego
 - Obszary przyrodnicze
 - Formy ochrony przyrody**
 - Projektowana
 - ELEMENTY SYSTEMU TRANSPORTOWEGO**
 - GP - linia planowa ruchu pieszkiego
 - Korytarz ulic

SKALA 1 : 20 000





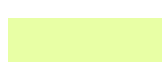
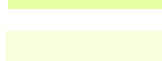
PRZEZNACZENIE TERENÓW		OZNACZENIA	
U	zabudowa usługowa		— główne ciągi zieleni ogólnodostępnej
ZP	zabudowa mieszkaniowa		— strefy zieleni projektowanej
ZL	tereny leśne		— Obszary Zieleni Wod Podziemnych nr 218 (PWS) (niezależnie od granic)
WS	wody powierzchniowe stojące		— projektowany obszar ochrony Ciepłego Zbiornika Wód Podziemnych nr 218 (PWS) (niezależnie od granic)
KD	drogi publiczne		— tereny o znaczeniu podziemnym z wysokim potencjałem wód gruntowych występujące z nieciągłości
KDW	drogi wewnętrzne		— naturalny ciek
(A)	— znak informacyjny		— obiekt niezbędny do utrzymania
(B)	— znak informacyjny		— stacja transformatorowa obwodowa
(C)	— znak informacyjny		— stacja transformatorowa podziemna
(D)	— znak informacyjny		— stacja transformatorowa podziemna

ZNAKI GRAFICZNE		INFRASTRUKTURA TECHNICZNA PROJEKTOWANA	
	— symbol granicy planu		— linia wytyczenia sieci wodociągowej
	— linia wytyczenia sieci wodociągowej		— linia wytyczenia sieci gazowej
	— linia wytyczenia sieci ciepłowniczej		— linia wytyczenia sieci kanalizacyjnej
	— linia wytyczenia sieci energetycznej		— linia wytyczenia sieci telekomunikacyjnej

Projektowane wskaźniki i parametry zagospodarowania

- powierzchnia zabudowy – maks. 35%
- intensywność zabudowy – od 0,1 do 2,0
- wysokość budynków – maks. 17 m
- dachy płaskie

MIN. POWIERZCHNIA BIOLOGICZNIE CZYNNNA

	80%
	70%
	25%
	10%

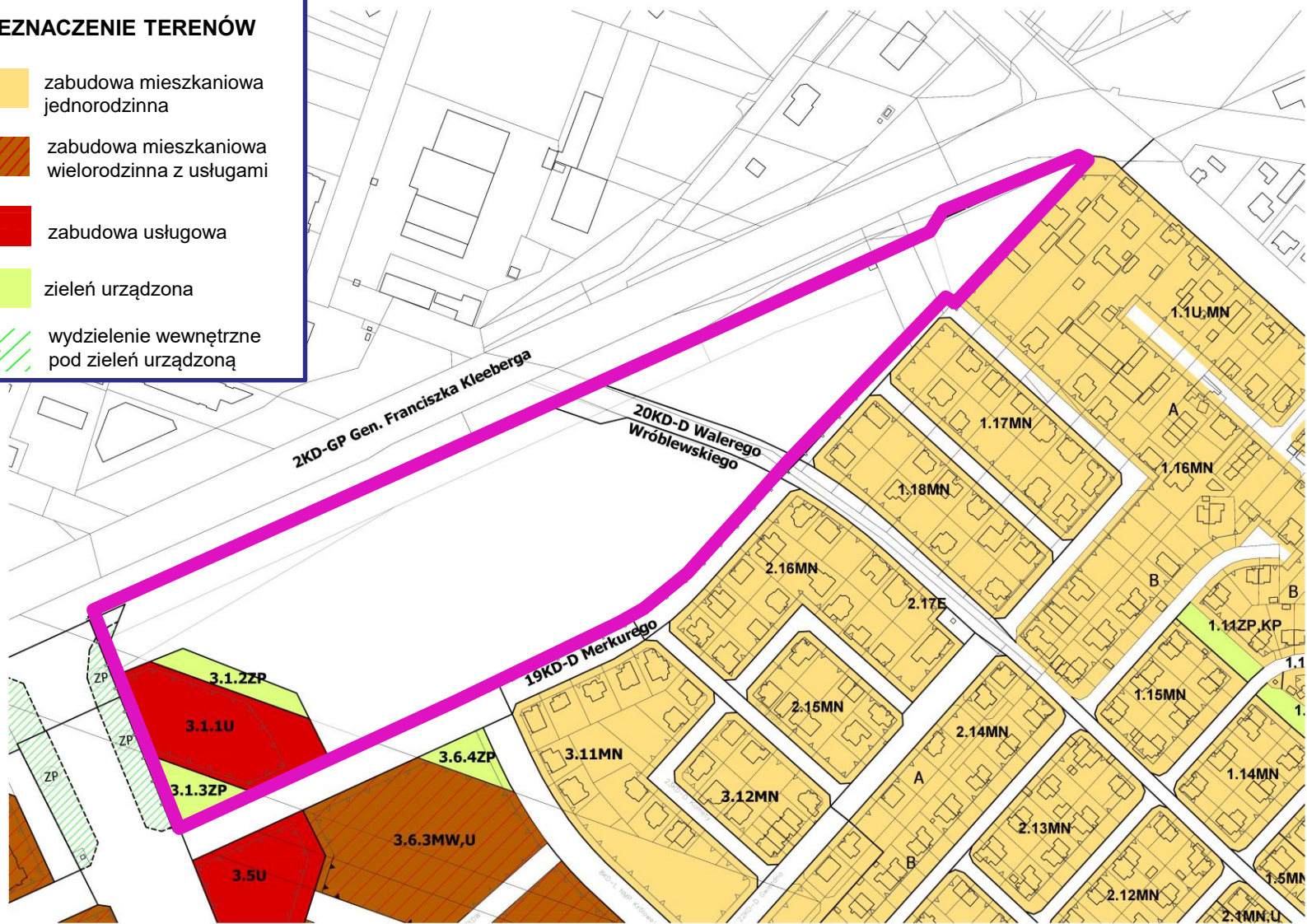
- powierzchnia zabudowy – maks. 20%
- intensywność zabudowy – od 0 do 0,4
- wysokość budynków – maks. 8 m
- dachy płaskie


 tereny leśne

Plany obowiązujące – przeznaczenie terenów

PRZEZNACZENIE TERENÓW

-  zabudowa mieszkaniowa jednorodzinna
-  zabudowa mieszkaniowa wielorodzinna z usługami
-  zabudowa usługowa
-  zieleń urządzonej
-  wydzielenie wewnętrzne pod zieleń urządzonej

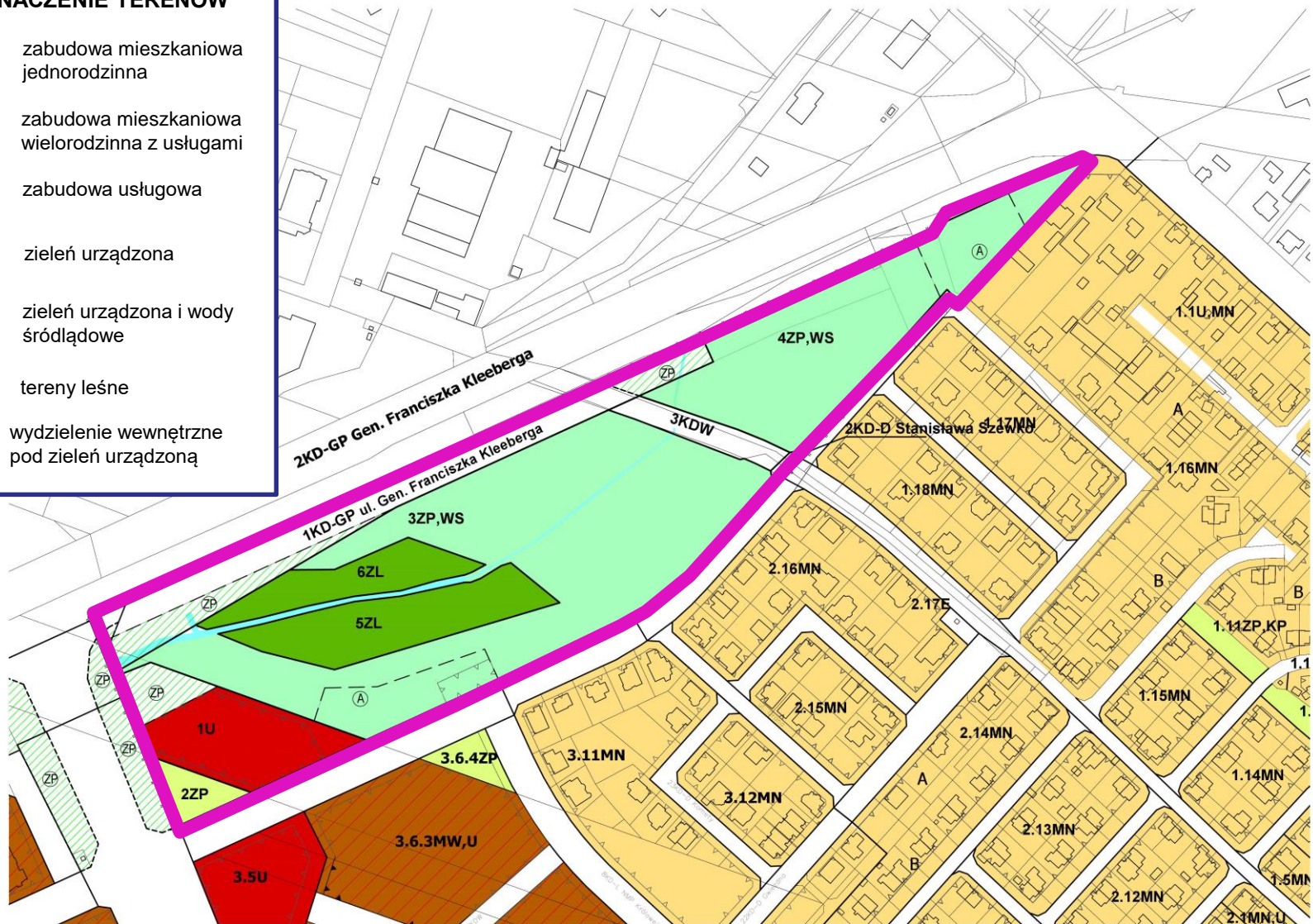



 granica obszaru opracowania

Projekt planu – przeznaczenie terenu

PRZEZNACZENIE TERENÓW

-  zabudowa mieszkaniowa jednorodzinna
-  zabudowa mieszkaniowa wielorodzinna z usługami
-  zabudowa usługowa
-  zieleni urządzonej
-  zieleni urządzonej i wody śródlądowej
-  tereny leśne
-  wydzielenie wewnętrzne pod zieleni urządzonej

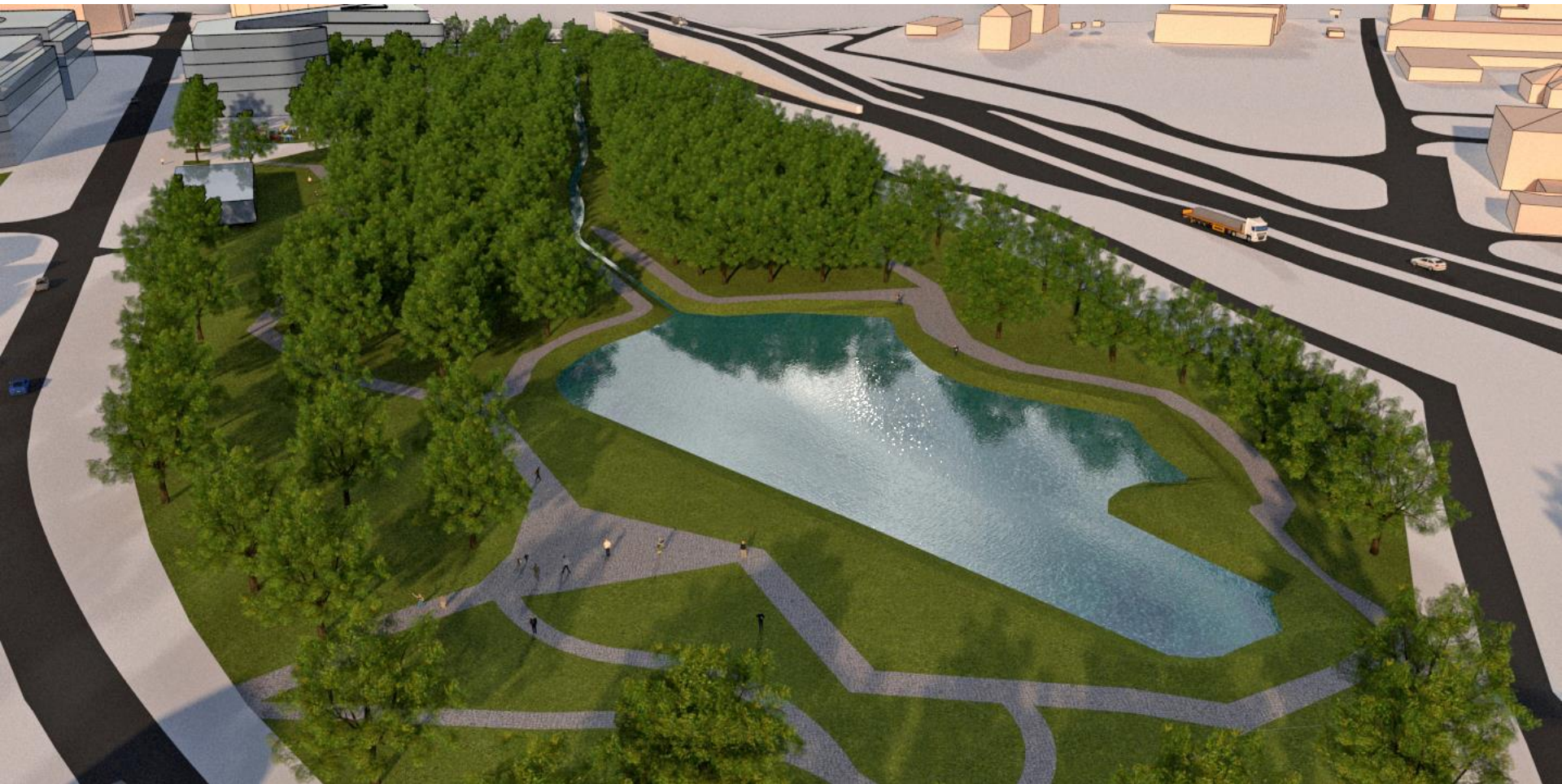


 granica obszaru opracowania

Propozycja rozwiązań przestrzennych



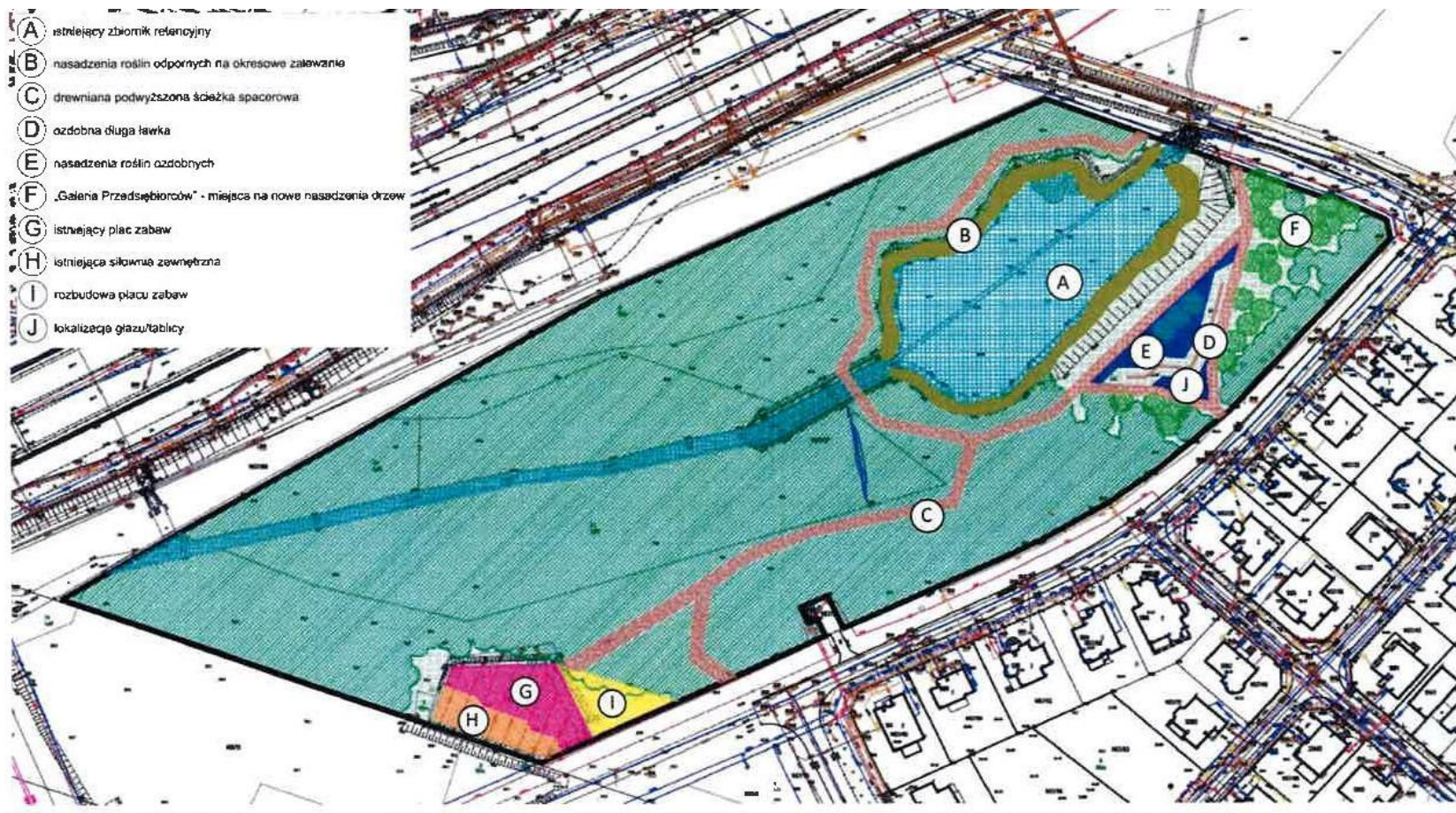
Propozycja rozwiązań przestrzennych



Propozycja rozwiązań przestrzennych



Projekt „Park Przedsiębiorców” zgłoszony do Budżetu Obywatelskiego



Dziękuję za uwagę

