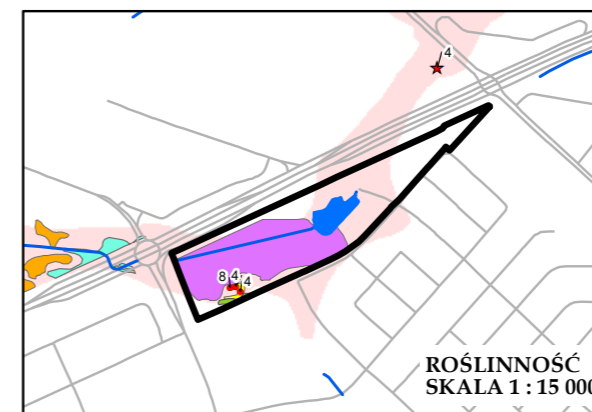
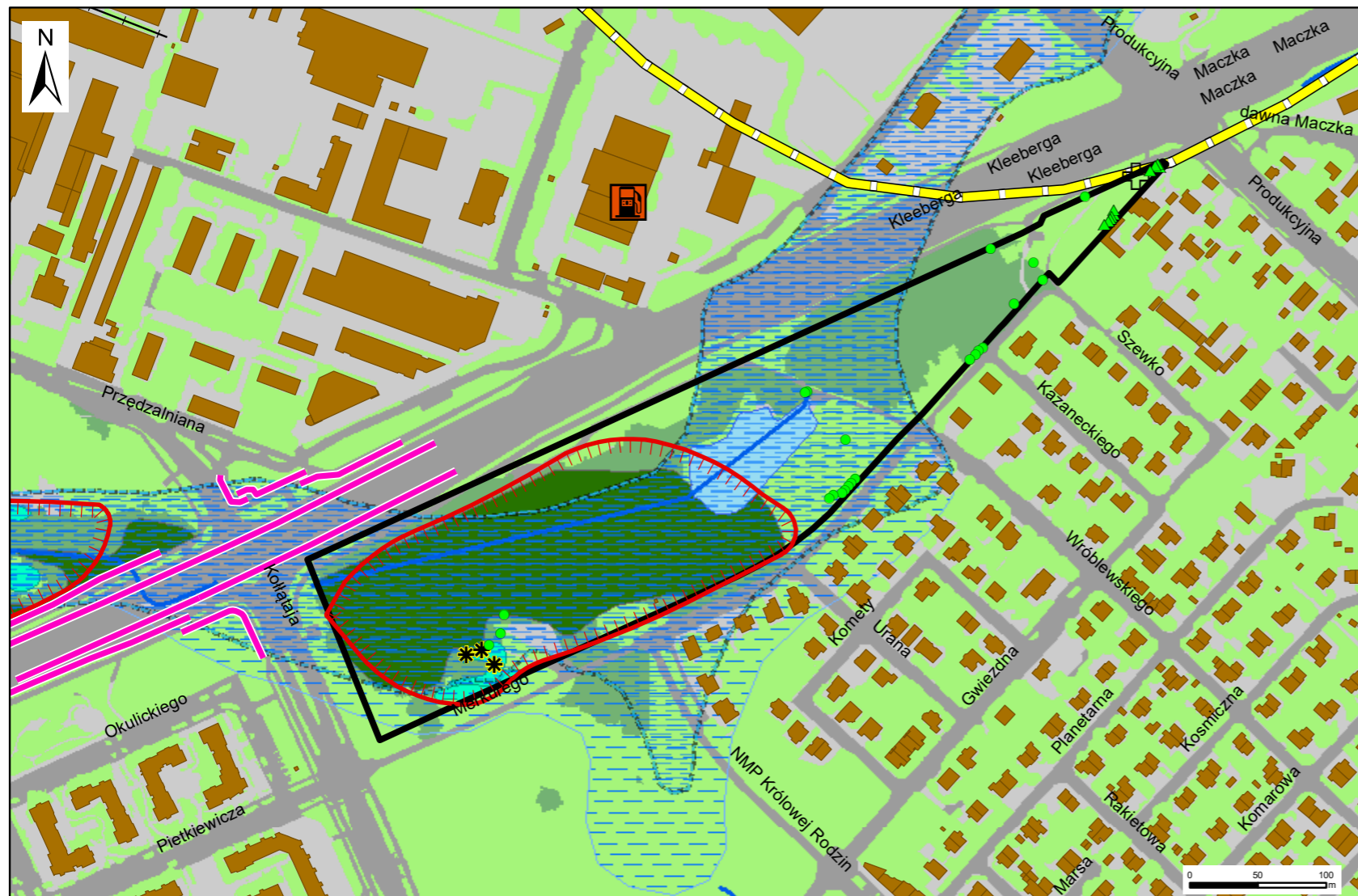
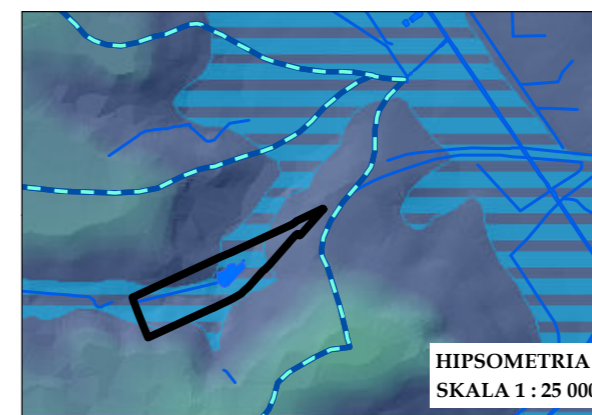


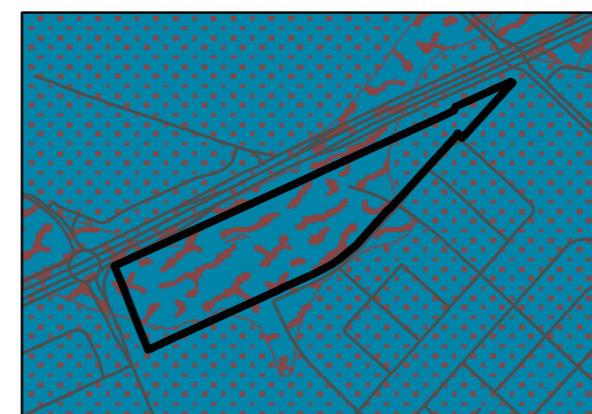
**ISTNIEJĄCY STAN ŚRODOWISKA PRZYRODNICZEGO W OBSZARZE OBJĘTYM PROJEKTEM MIEJSCOWEGO PLANU ZAGOSPODAROWANIA PRZESTRZENNEGO CZĘŚCI OSIEDLA BACIECZKI W BIAŁYMSTOKU (REJON UL. PRODUKCYJNEJ I UL. BACIECZKI) - ETAP III - ZAŁĄCZNIK NR 1
SKALA 1 : 4 500**



- Zbiorowiska leśne i zaroślowe
- Łęg jesionowo-olszowy Fraxino-Alnetum
 - Łęg wierzbowy Salicetum albae
- Zbiorowiska szuwarów, turzycowisk, zbiorowisk nitrofilnych i źródlisk
- Młaka niskoturzycowa Carici-Agrostietum caninae
- Zbiorowiska naturalnych i kośnych łąk oraz pastwisk
- Łąka śmialkowa Deschampsietum caespitosae
 - Ziolorośla Valeriano-Filipenduletum
- Stanowisko występowania gatunków roślin rzadkich i chronionych
- 4 - kukulka (storczyk) krwista Dactylorhiza incarnata (ochrona częściowa)
- 8 - kruszczyk błotny Epipactis palustris (ochrona ścisła)
- ★ Stanowisko występowania gatunków grzybów
- 4 - mąkla tarniowa Evernia prunastri
- Pozostałe oznaczenia
- Morfologiczna dolina rzeczna



- Wysokość terenu:**
- 175 m n.p.m.
 - 112 m n.p.m.
- Teren morfologicznej doliny rzecznej
 - Zbiornik retencyjny
 - Dział wodny
 - Rzeki, ciek, rowy melioracyjne
 - Kierunek spływu wód w przypowierzchniowych warstwach gruntu



- PRZYDATNOŚĆ GRUNTÓW DO ZABUDOWY**
SKALA 1 : 12 000
- Głębokość występowania pierwszego poziomu wody od powierzchni terenu:
- 1 - 2 m
- Tereny o niekorzystnych warunkach fizjograficznych do zabudowy
 - Tereny o średnio korzystnych warunkach fizjograficznych do zabudowy

PODSTAWOWE OZNACZENIA

- Teren objęty projektem miejscowego planu zagospodarowania przestrzennego

OBSZARY PRZYRODNICZE TWORZĄCE PODSTAWOWY SYSTEM PRZYRODNICZY ORAZ TERENY AKTYWNE BIOLOGICZNIE - stan istniejący

- Zbiorowisko leśne
- Teren z zaawansowaną sukcesją leśną
- Teren o wysokiej bioróżnorodności
- Nawierzchnia trawiasta, zielen towarzysząca zabudowie i na terenach komunikacyjnych
- Proponowany zasięg użytku ekologicznego florystycznego (na podst. Ekofizjografii Białegostoku)
- Główny Zbiornik Wód Podziemnych nr 218 - Pradolina rzeki Supraśli
- Morfologiczna dolina rzeczna - główny, lokalny korytarz ekologiczny, teren z wysokim poziomem wód gruntowych
- Teren okresowo podmokły
- Cieki, rowy melioracyjne

- Drzewa liściaste i iglaste (dane z 2023 r.)
- Stanowisko występowania chronionych gatunków roślin

TERENY ZURBANIZOWANE - stan istniejący

- Teren komunikacyjny
- Teren poddany przekształceniom, utwardzony, zabudowany lub utrudniający wegetację roślinności
- Budynek

OBIEKTY I OBSZARY POTENCJALNYCH KONFLIKTÓW I ZAGROZEŃ

- Wylot kanalizacji deszczowej
- Stacja paliw

OBIEKTY I OBSZARY POPRAWIAJĄCE JAKOŚĆ ŻYCIA I ŚRODOWISKA

- Zbiornik retencyjny
- Ekran akustyczny - zmniejszenie uciążliwości akustycznych związanych z ruchem komunikacyjnym na obwodnicy miejskiej