



**PROJEKT MIEJSCOWEGO PLANU ZAGOSPODAROWANIA
PRZESTRZENNEGO
CZĘŚCI OSIEDLI BACIECZKI I STAROSIELCE W BIAŁYMSTOKU
W REJONIE AL. JANA PAWŁA II I ELEWATORSKIEJ**



Wyłożenie do publicznego wglądu

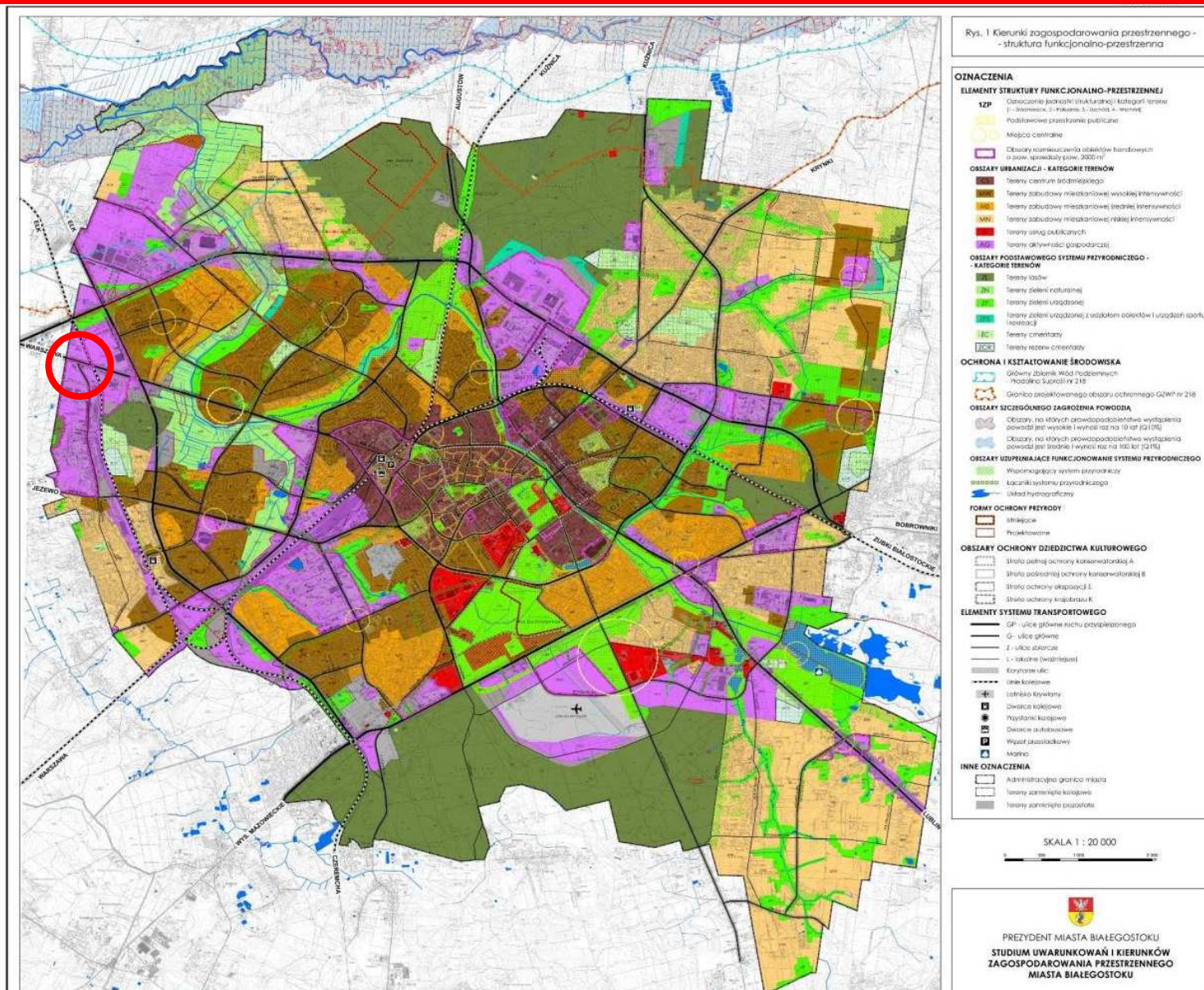
- **w terminie od 28 marca do 17 kwietnia 2023 r.,**
- projekt planu wraz z prognozą oddziaływania na środowisko będą dostępne na stronach internetowych: www.bip.bialystok.pl (AKTUALNOŚCI) oraz www.bialystok.pl (DLA MIESZKAŃCÓW lub DLA BIZNESU/ ZAGOSPODAROWANIE PRZESTRZENNE) **oraz do wglądu w siedzibie Departamentu Urbanistyki i Architektury Urzędu Miejskiego w Białymstoku** przy ul. dr I. Białówny 11, (II piętro) w godzinach pracy Urzędu – zachęca się do wcześniejszego telefonicznego umówienia wizyty pod nr tel. 85 869 66 83, 85 869 6603, 85 869 6608,
- **dyskusja publiczna odbędzie się w dniu 13 kwietnia 2023 r. o godzinie 10.00** za pomocą środków komunikacji elektronicznej, chęć udziału w dyskusji należy zgłosić na adres: **dukonsultacje@um.bialystok.pl** do dnia 11 kwietnia 2023 r., link do spotkania zostanie przesłany w e-mailu zwrotnym.

Uwagi do projektu planu

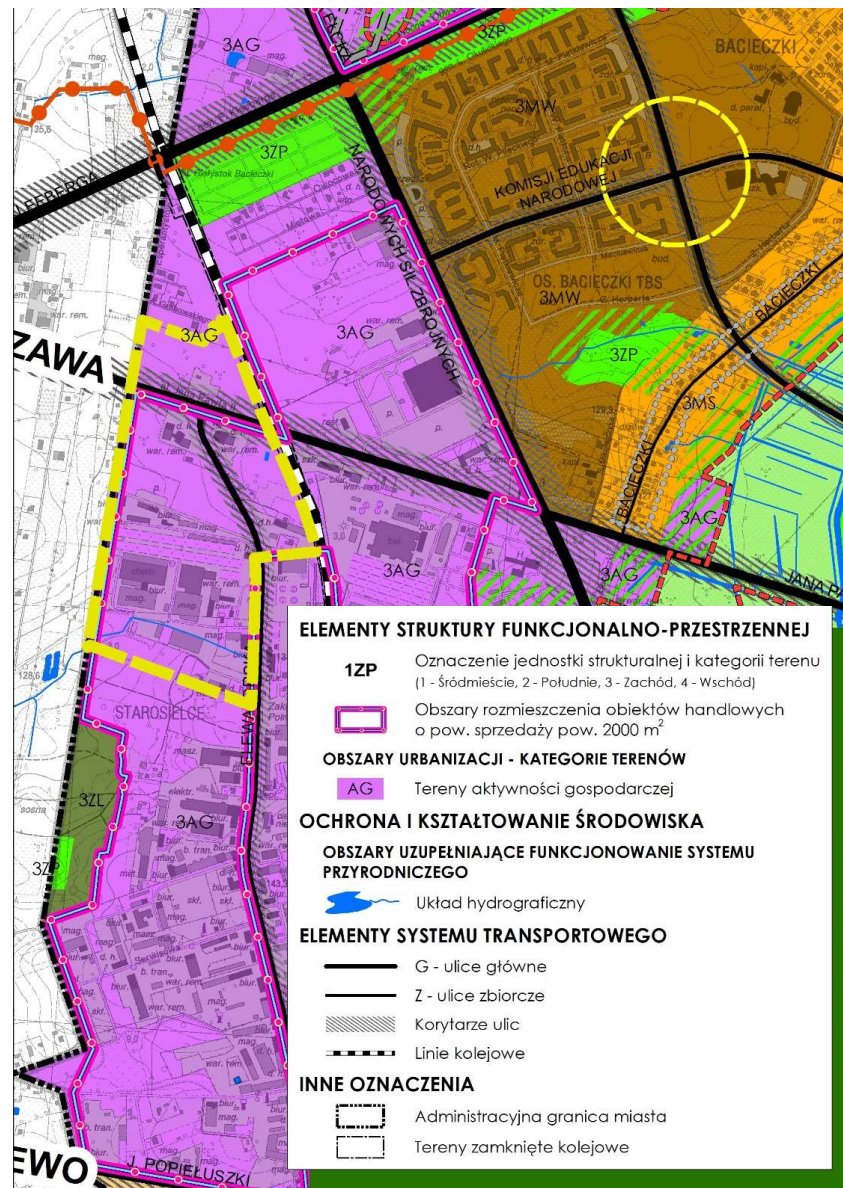
**Uwagi można składać w nieprzekraczalnym terminie
do 02 maja 2023 r. w formie:**

- pisemnej – na adres: Urząd Miejski w Białymstoku, Departament Urbanistyki i Architektury, ul. Słonimska 1, 15-950 Białystok,
- ustnej – do protokołu (w siedzibie Departamentu Urbanistyki i Architektury Urzędu Miejskiego w Białymstoku przy ul. dr I. Białówny 11
– po wcześniejszym telefonicznym umówieniu się z pracownikiem prowadzącym sprawę, tel. 85 869 66 83, 85 869 66 03 lub 85 869 66 08,
- drogą elektroniczną (adres: dua@um.bialystok.pl).

Studium uwarunkowań i kierunków zagospodarowania przestrzennego miasta Białegostoku



Studium uwarunkowań i kierunków zagospodarowania przestrzennego miasta Białegostoku



granica obszaru opracowania

Granice uchwały



Uchwała intencyjna Nr XXXVII/535/21 z dnia 25 maja 2020 r.

Zasadność przystąpienia do sporządzenia planu

Konieczności dostosowania rozwiązań komunikacyjnych do zmiany przebiegu skrzyżowania drogi wojewódzkiej nr 676 (Aleja Jana Pawła II) z ulicą Elewatorską, którego budowa została zakończona.

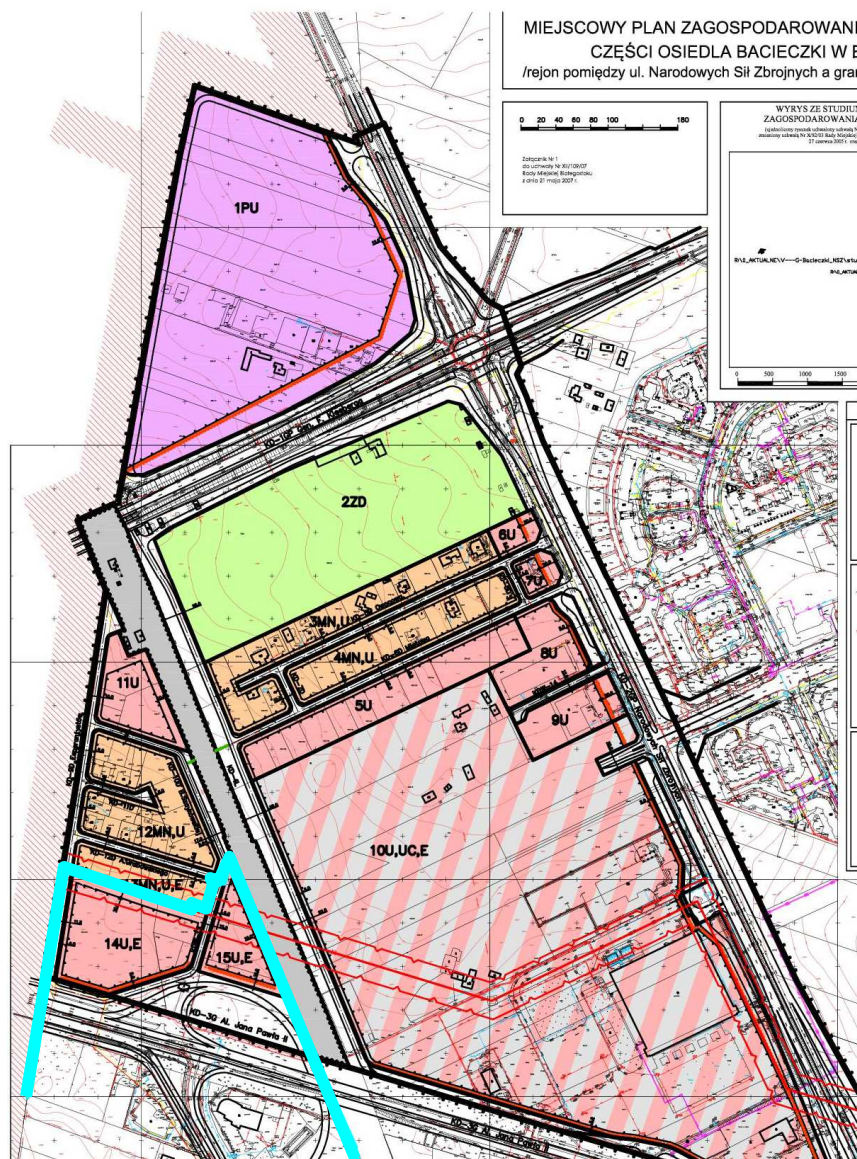
O aktualizację planu obowiązującego w tym zakresie były również składane wnioski przedsiębiorców, którzy prowadzą działalność gospodarczą na tym terenie.

Plany obowiązujące i plany w opracowaniu

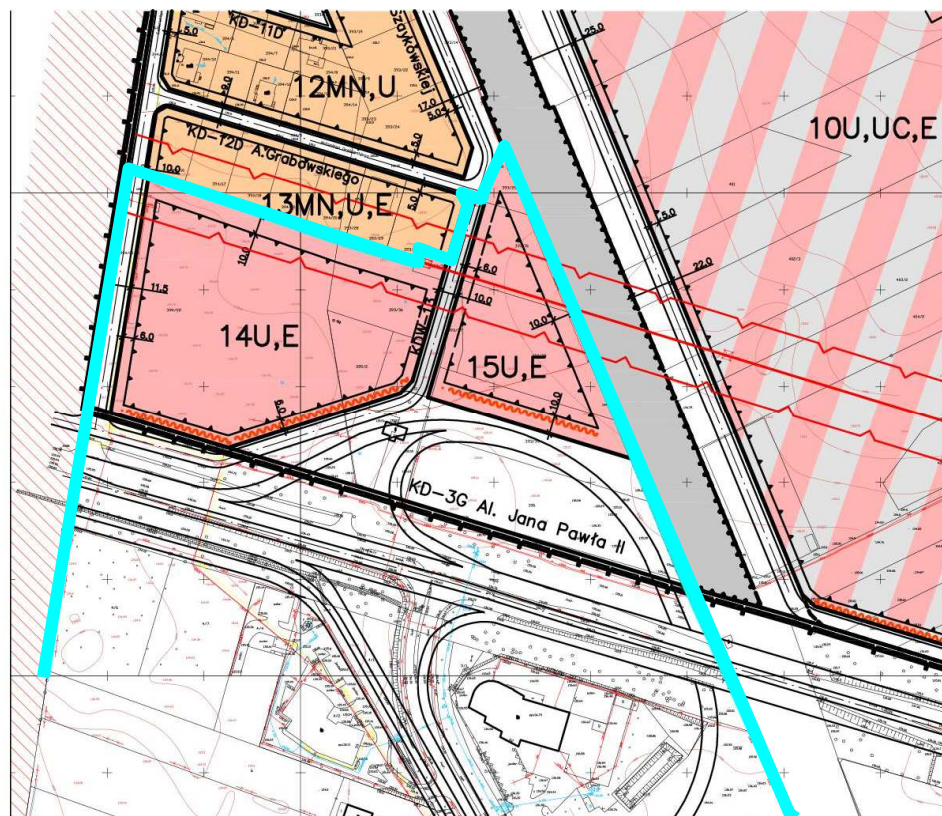


granica obszaru opracowania

Plany obowiązujące objęte zakresem uchwały

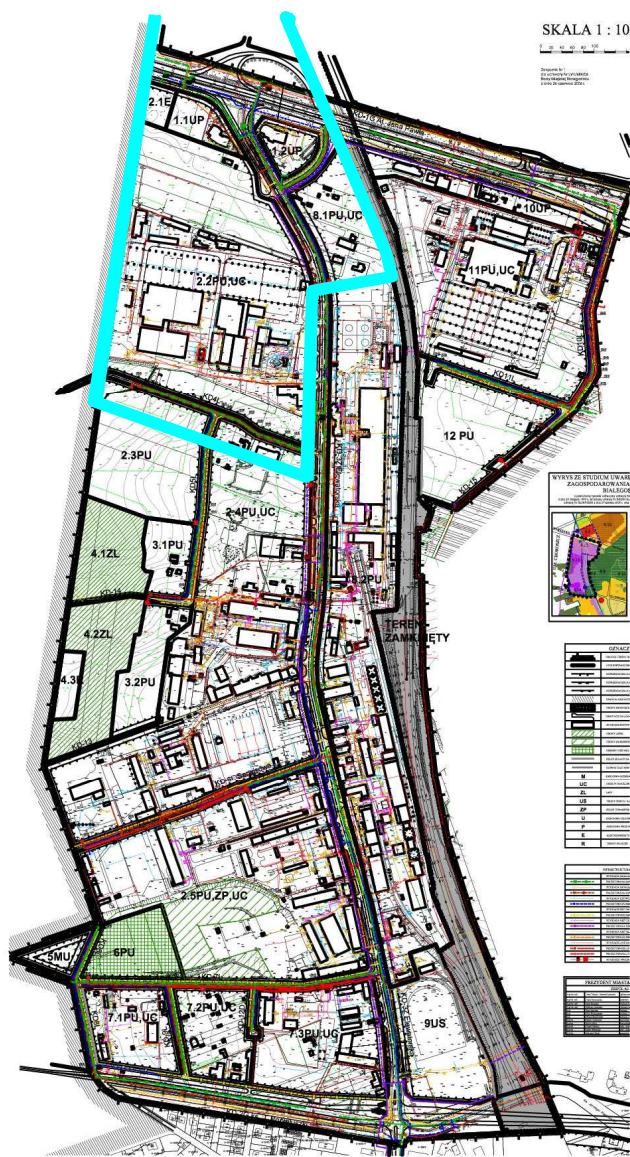


Uchwała Nr XII/109/07 Rady Miejskiej Białegostoku z dnia 21 maja 2007 r. w sprawie miejscowego planu zagospodarowania przestrzennego części osiedla Bacieczki w Białymstoku (rejon pomiędzy ulicą Narodowych Sił Zbrojnych a granicą administracyjną miasta) zmienioną uchwałą Nr VI/35/11 Rady Miejskiej Białegostoku z dnia 17 stycznia 2011 r.

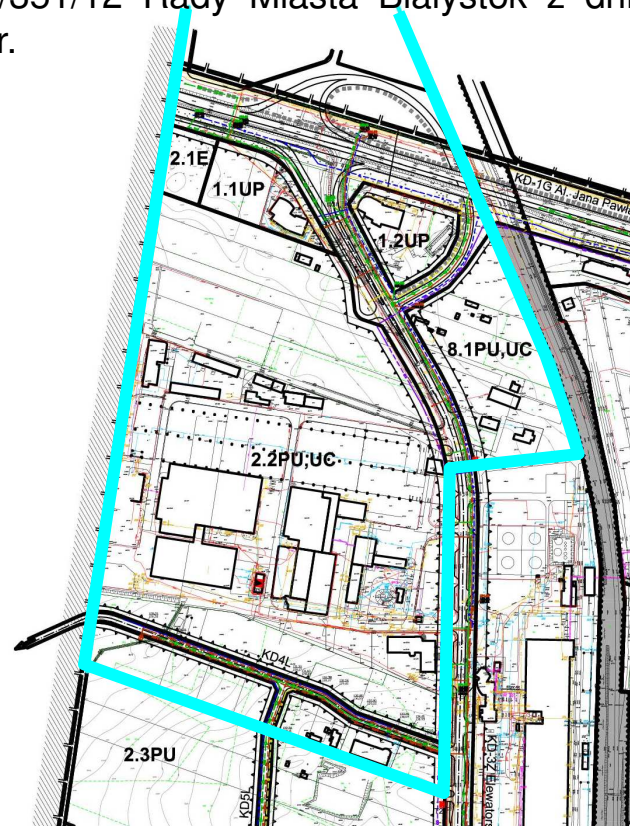


 zakres uchwały

Plany obowiązujące objęte zakresem uchwały

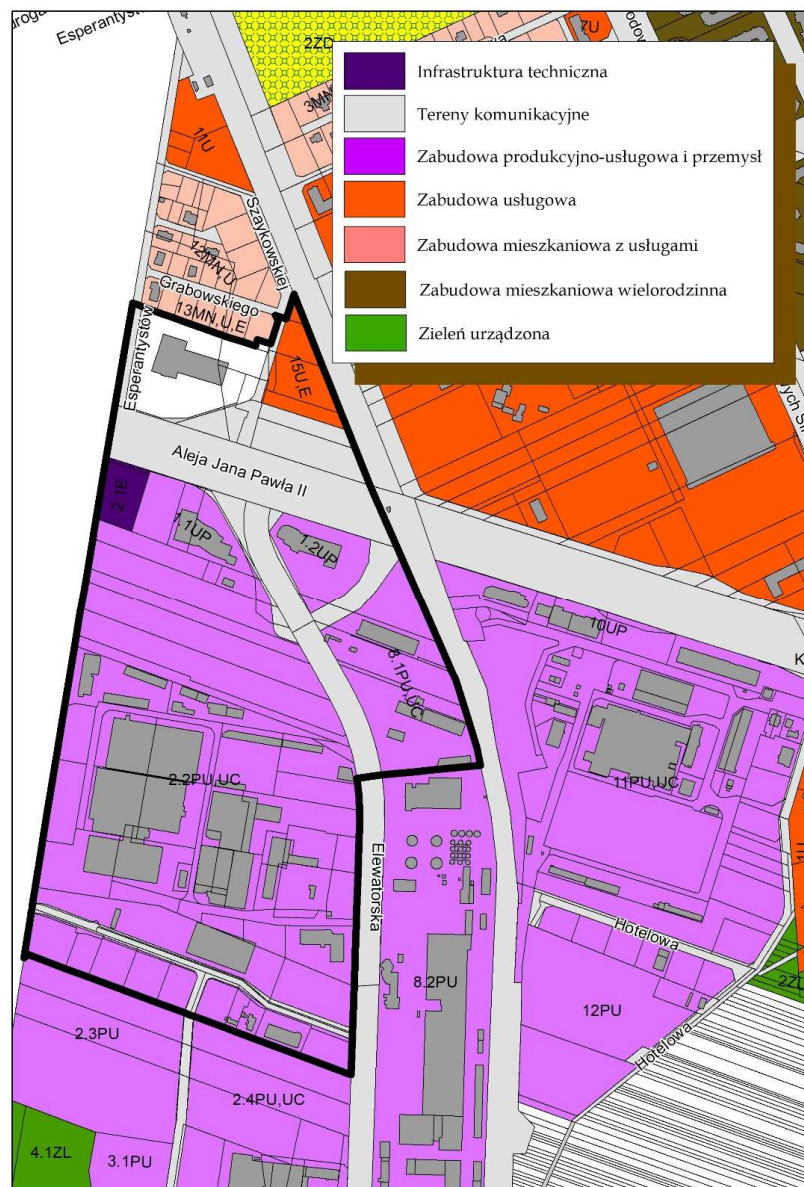


Nr LVIII/684/06 Rady Miejskiej Białegostoku z dnia 26 czerwca 2006 r. w sprawie miejscowego planu zagospodarowania przestrzennego części osiedla Starosielce w Białymstoku (rejon ulicy Elewatorskiej) zmienionego uchwałami Nr LVI/725/10 Rady Miejskiej Białegostoku z dnia 31 maja 2010 r. oraz uchwałą Nr XXXII/351/12 Rady Miasta Białystok z dnia 24 września 2012 r.



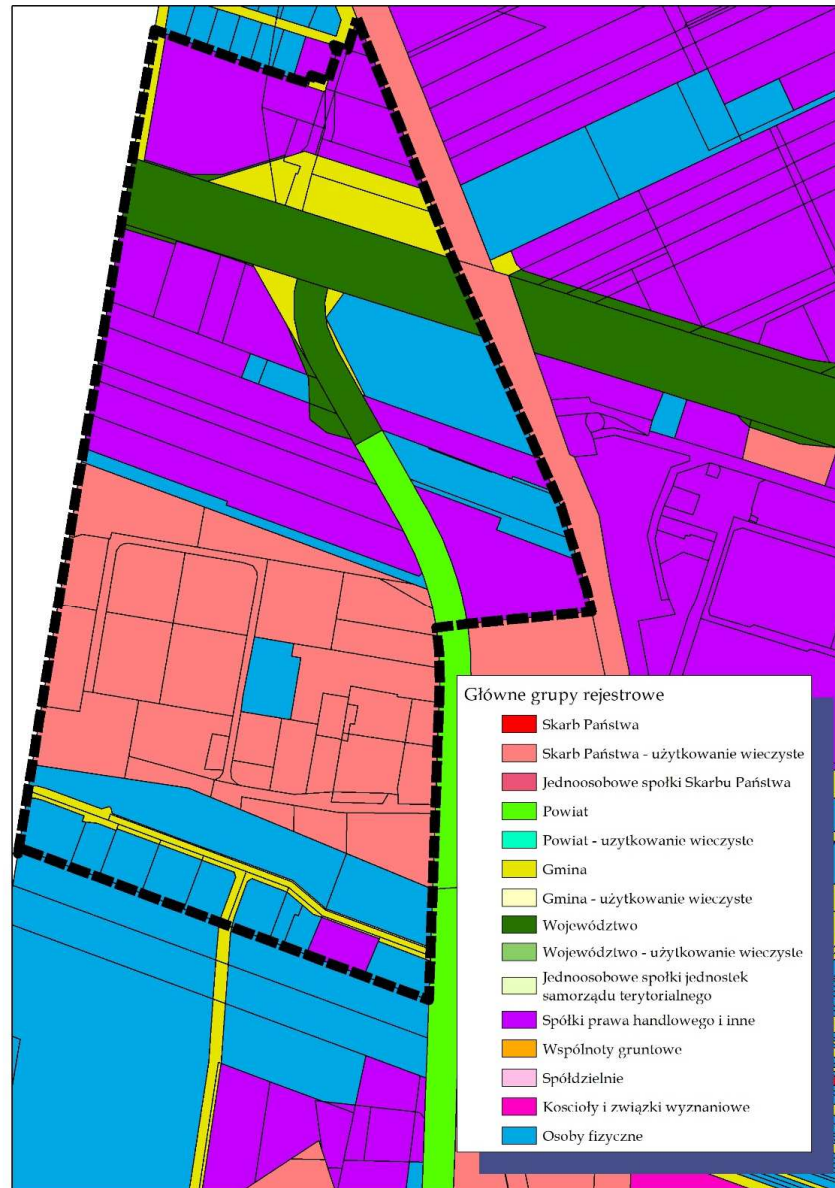
 zakres uchwały

Plany obowiązujące objęte zakresem uchwały - przeznaczenie



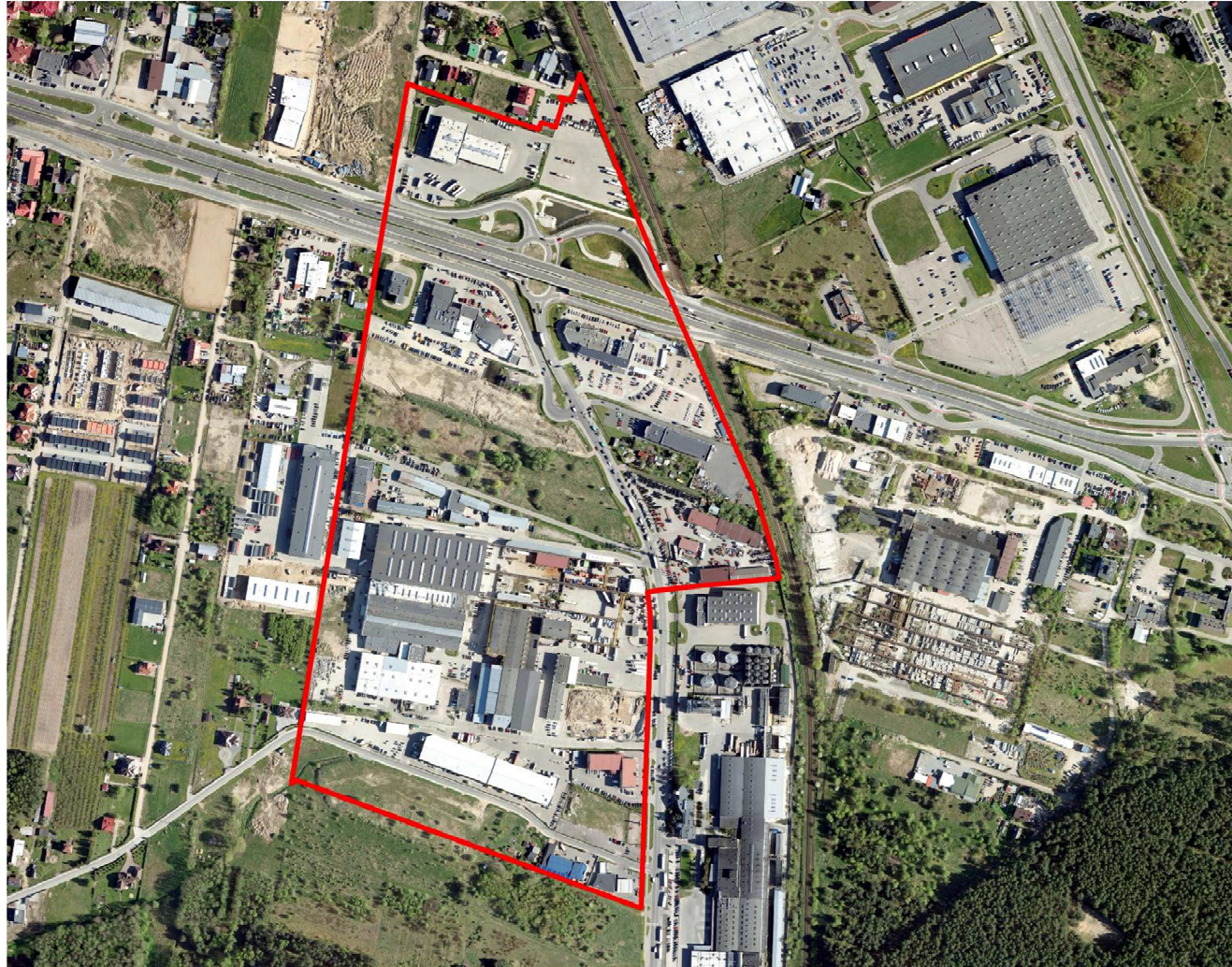
 granica obszaru opracowania

Struktura własnościowa



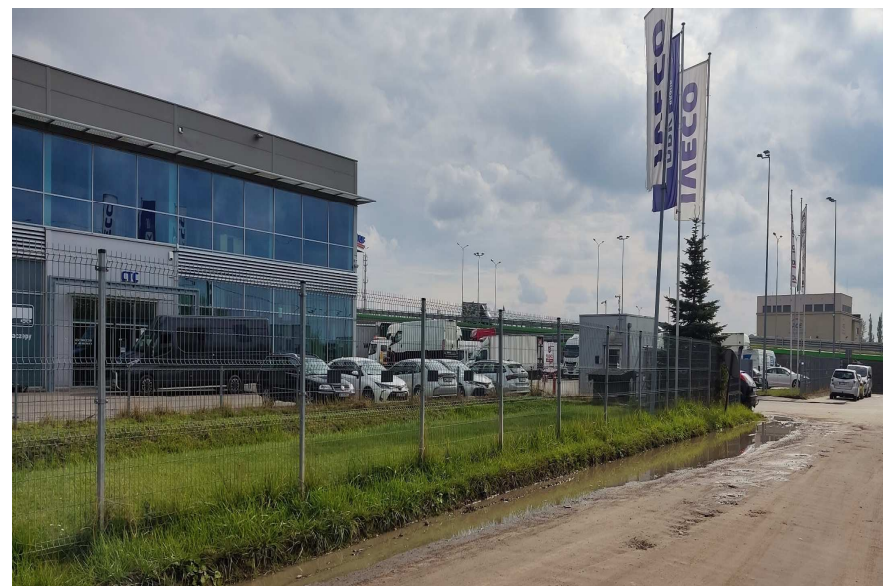
 granica obszaru opracowania

Ortofotomapa



 granica obszaru opracowania

Inwentaryzacja – ul. Esperantystów



Inwentaryzacja – ul. Aleja Jana Pawła II



Inwentaryzacja – ul. Elewatorska



Inwentaryzacja – ul. Elewatorska



Inwentaryzacja



Inwentaryzacja



Istniejący stan środowiska przyrodniczego

ISTNIEJĄCY STAN ŚRODOWISKA PRZYRODNICZEGO W GRANICACH PROJEKTU MIEJSCOWEGO PLANU ZAGOSPODAROWANIA PRZESTRZENNEGO CZĘŚCI OSIEDLI BACIECZKI I STAROSIELCE W BIAŁYMSTOKU W REJONIE ULIC ALEI JANA PAWŁA II I ELEWATORSKIEJ
SKALA 1 : 8 000



OBJAŚNIENIA ZNAKÓW I KOLORÓW

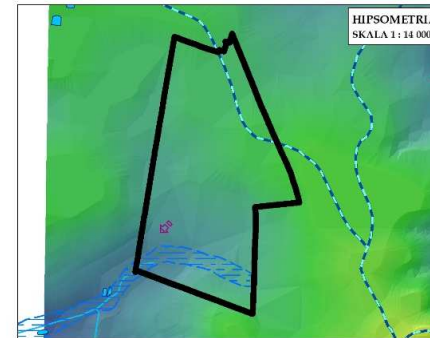
- Ganka opracowania
- OBSZARY PRZYRODNICZE TWORZĄCE PODSTAWOWY SYSTEM PRZYRODNICZY ORAZ TERENY AKTYWNE BIOLOGICZNE - stan istniejący**
 - Zbiorniska leśne
 - Drobne powierzchnie tereny leśne oraz tereny z zaawansowaną sukcesją leśną proponując się do wykorzystania w charakterze urządzonej zieleni wysokiej
 - Nawierzchnia trawiasta oraz zieleni towarzysząca zabudowie i użyteczności publicznej
 - Cmentarze
 - Morfologiczna dolina rzecznej - główny system koryzary ekologicznych, postulowany maksymalny zasięg terenów zurbanizowanych
 - Zasięg występowania jęz. wschodniego Erinaceus roumanicus
 - Istniejące zbiorniki wodne, stawy
 - Rzeki, ciek, rowy melioracyjne
 - Stawiska chronionych i rzadkich gatunków zwierząt, roślin i grzybow
 - Gatunek chronionego ptaka - Dusiadka (Falco tinnunculus) veg. inwentaryzacji przyrodniczej dla przedsięwzięcia pn. „Prace na linii P75 na odcinku Białystok-Surwałki-Trankiszki (granica parafowa) etap I odcinek Białystok-TIK”

OBIEKTY I OBSZARY POTENCJALNYCH KONFLIKTÓW I ZAGROZEŃ

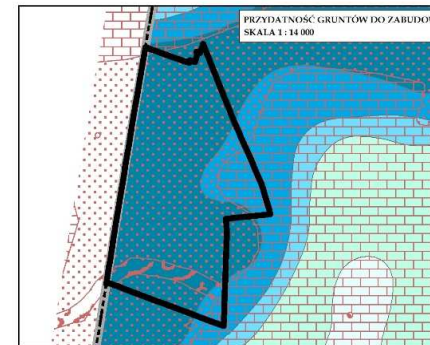
- Grunty dobrze przepuszczalne - gruboziarniste żwiry i piaski
- Stacja bazowa telefonii komórkowej - potencjalne źródło promieniowania elektromagnetycznego
- Stacje paliw płynnych
- Zbiorniki na nieczystości płynne (żw. szamba)
- Indywidualne ujęcia wód
- Droga o dużym natężeniu ruchu powodująca uciążliwość akustyczne
- Kolej
- Teren okresowo podmokły
- Tę depresyjny spowodowany eksploatacją wód podziemnych
- Zakład zwiększonego ryzyka awarii przemysłowej
- Linia energetyczna 110 kV

TERENY ZURBANIZOWANE - stan istniejący

- Tereny zurbanizowane, utwardzone
- Budynki
- Teren drogi
- Teren zamknięty



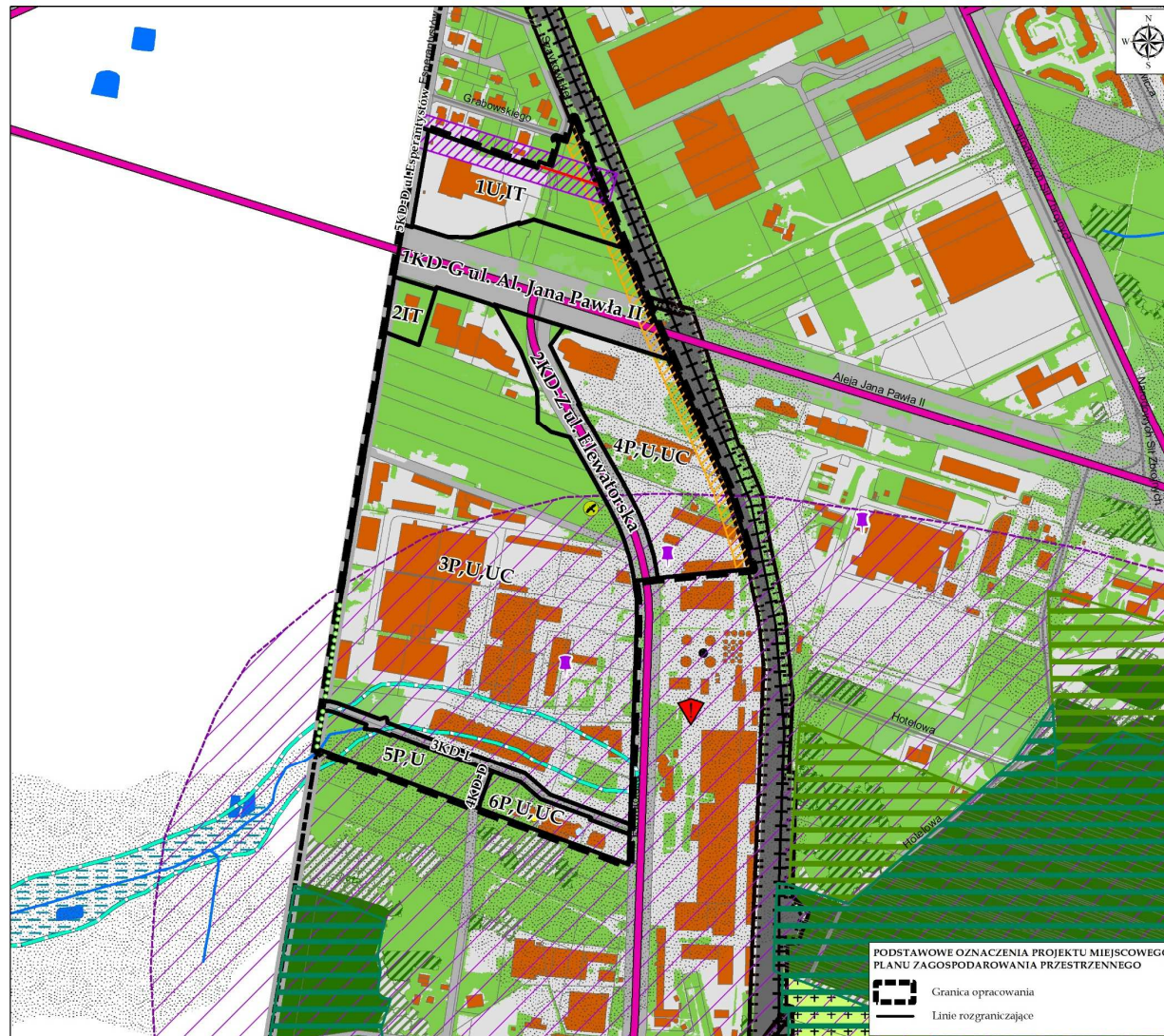
- Wysokość terenu:
- 175 m n.p.m.
 - 112 m n.p.m.
 - Istniejące zbiorniki wodne, stawy
 - Morfologiczna dolina rzeczna
 - Ciek, rowy melioracyjne
 - Działy wodne wyznaczające zlewnie topograficzne
 - Kierunek spływu wód w przypowierzchniowych warstwach gruntu



- Głębokość występowania pierwszego poziomu wody od powierzchni terenu:
- 1 - 2 m
 - 2 - 4 m
 - 4 - 6 m
 - 6 - 10 m
 - 10 - 20 m
 - Tereny o niekorzystnych warunkach fizjograficznych do zabudowy
 - Tereny o średnio korzystnych warunkach fizjograficznych do zabudowy
 - Tereny o dobrych warunkach fizjograficznych do zabudowy

Prognoza oddziaływania na środowisko

PROGNOZA ODDZIAŁYWANIA NA ŚRODOWISKO PROJEKTU MIEJSCOWEGO PLANU ZAGOSPODAROWANIA PRZESTRZENNEGO CZĘŚCI OSIEDLI BACIECZKI I STAROSIELCE W BIAŁYMSTOKU W REJONIE ULIC ALEI JANA PAWŁA II I ELEWATORSKIEJ
SKALA 1 : 5 000



OBJAŚNIENIA ZNAKÓW I KOLORÓW

TERENY KSZTAŁTOWANIA SYSTEMU PRZYRODNICZEGO
NA PODST. STUDIUM UWARUNKOWAŃ I KIERUNKÓW
ZAGOSPODAROWANIA PRZESTRZENNEGO MIASTA
BIAŁEGOSTOKU

- Obszar podstawowego systemu przyrodniczego
- Wspomagający system przyrodniczy - obszar uzupełniający funkcjonowanie systemu przyrodniczego

OBSZARY PRZYRODNICZE ORAZ TERENY AKTYWNE BIOLOGICZNIE
- stan istniejący

- Zbiorowiska leśne
- Drobne powierzchniowo tereny leśne oraz tereny z zaawansowaną sukcesją leśną proponując się do wykorzystania w charakterze urządzonej zieleni wysokiej
- Nawierzchnia trawiasta oraz zieleni towarzysząca zabudowie i użyteczności publicznej
- Cmentarze
- Morfologiczna dolina rzecznej - główny system korytarzy ekologicznych, postulowany maksymalny zasięg terenów zurbanizowanych
- Zasięg występowania jeża wschodniego *Erinaceus roumanicus*
- Istniejące zbiorniki wodne, stawy
- Rzeki, cieki, rowy melioracyjne
- Stanowiska chronionych i rzadkich gatunków zwierząt, roślin i grzybów
- Gatunek chronionego ptaka - Pustulka (*Falco tinnunculus*) wg. inwentaryzacji przyrodniczej dla przedsięwzięcia pn. „Prace na linii E75 na odcinku Białystok- Suwałki- Trakiszki (granica państwa) etap I odcinek Białystok- Elk”

OBIEKTY I OBSZARY POTENCJALNYCH KONFLIKTÓW I ZAGROZEŃ

- Grunty dobrze przepuszczalne - gruboziarniste żwiry i piaski
- Stacja bazowa telefonii komórkowej - potencjalne źródło promieniowania elektromagnetycznego
- Stacje paliw płynnych
- Zbiorniki na nieczystości płynne (tzw. szamba)
- Wyloty kanalizacji deszczowej
- Indywidualne ujęcia wód
- Droga o dużym natężeniu ruchu powodująca uciążliwość akustyczne
- Kolej
- Teren okresowo podmokły
- Lej depresyjny spowodowany eksploatacją wód podziemnych
- Zakład zwiększonego ryzyka awarii przemysłowej
- Linia energetyczna 110 kV

TERENY ZURBANIZOWANE - stan istniejący

- Tereny zurbanizowane, utwardzone
- Budynki
- Teren dróg
- Teren zamknięty

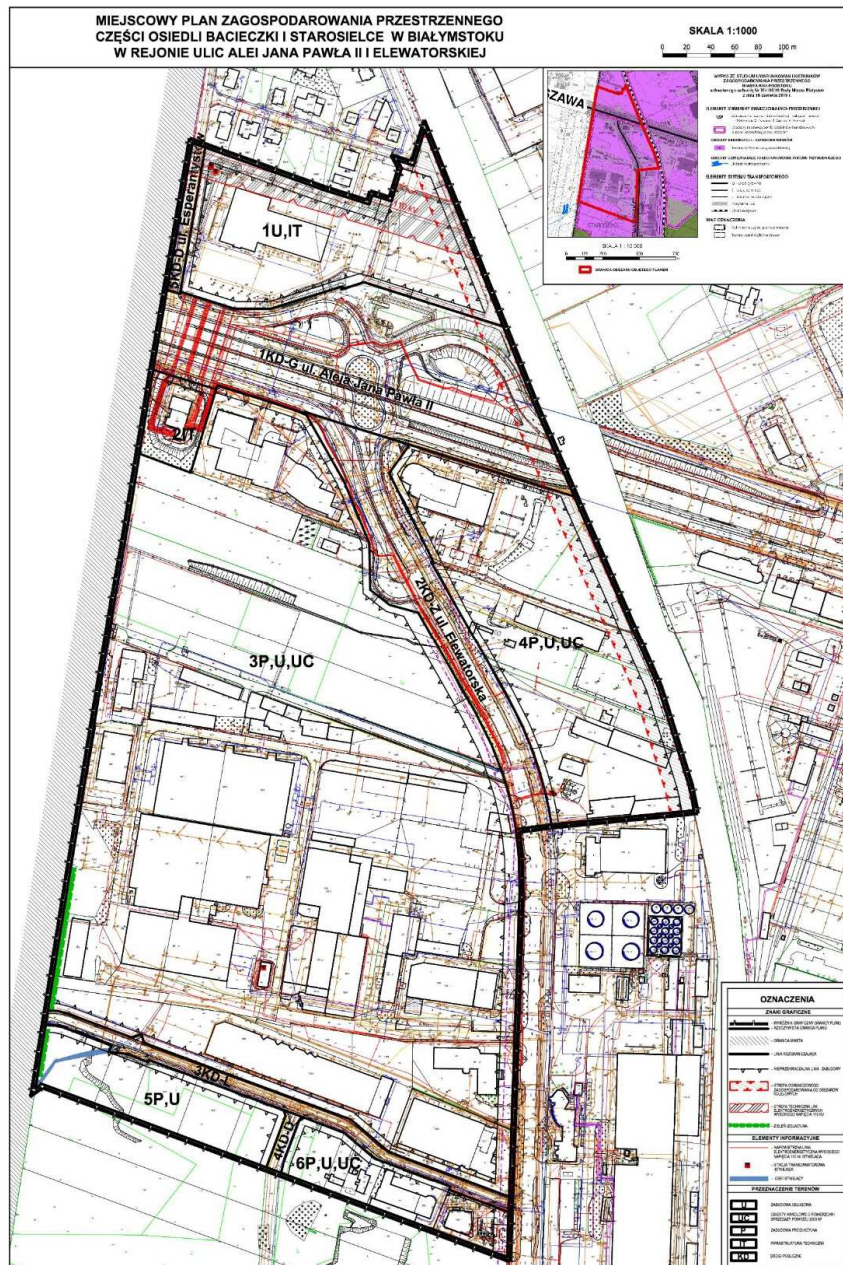
USTALENIA PLANISTYCZNE

- Strefa techniczna linii elektroenergetycznych wysokiego napięcia 110 kV
- Strefa ograniczonego zagospodarowania od obszarów kolejowych
- Zielen izolacyjna

PODSTAWOWE OZNACZENIA PROJEKTU MIEJSCOWEGO
PLANU ZAGOSPODAROWANIA PRZESTRZENNEGO

- Granica opracowania
- Linie rozgraniczające

Projekt planu



OZNACZENIA

ZNAKI GRAFICZNE

- WYRÓŻNIK GRAFICZNY GRANICY PLANU
- RZECZYWISTA GRANICA PLANU
- GRANICA MIASTA
- LINIA ROZGRANICZAJĄCA
- NIEPRZEKRACZALNA LINIA ZABUDOWY
- STREFA OGRANICZONEGO ZAGOSPODAROWANIA OD OBSZARÓW KOLEJOWYCH
- STREFA TECHNICZNA LINII ELEKTROENERGETYCZNYCH WYSOKIEGO NAPIĘCIA 110 KV
- ZIELEŃ IZOLACYJNA

ELEMENTY INFORMACYJNE

- NAPIEWIETRZNA LINIA ELEKTROENERGETYCZNA WYSOKIEGO NAPIĘCIA 110 KV ISTNIEJĄCA
- STACJA TRANSFORMATOROWA ISTNIEJĄCA
- CIEK ISTNIEJĄCY

PRZEZNACZENIE TERENÓW

- U** ZABUDOWA USŁUGOWA
- UC** OBIEKTY HANDLOWE O POWIERZCHNI SPRZEDAŻY POWYŻEJ 2000 M²
- P** ZABUDOWA PRODUKCYJNA
- IT** INFRASTRUKTURA TECHNICZNA
- KD** DROGI PUBLICZNE

PROJEKTOWANA INFRASTRUKTURA TECHNICZNA

- SIEĆ GAZOWA
- SIEĆ CIEPŁOWNICZA

Projekt planu – przeznaczenie terenu



U

ZABUDOWA USŁUGOWA

UC

OBIEKTY HANDLOWE
O POWIERZCHNI SPRZEDAŻY
POWYŻEJ 2000 M²

P

ZABUDOWA PRODUKCYJNA

IT

INFRASTRUKTURA TECHNICZNA

KD

DROGI PUBLICZNE

Dziękuję za uwagę

