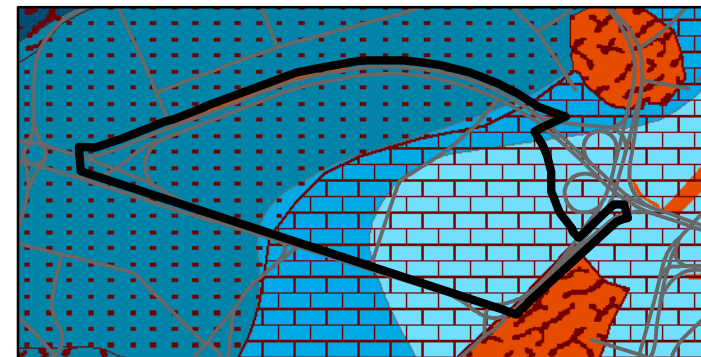
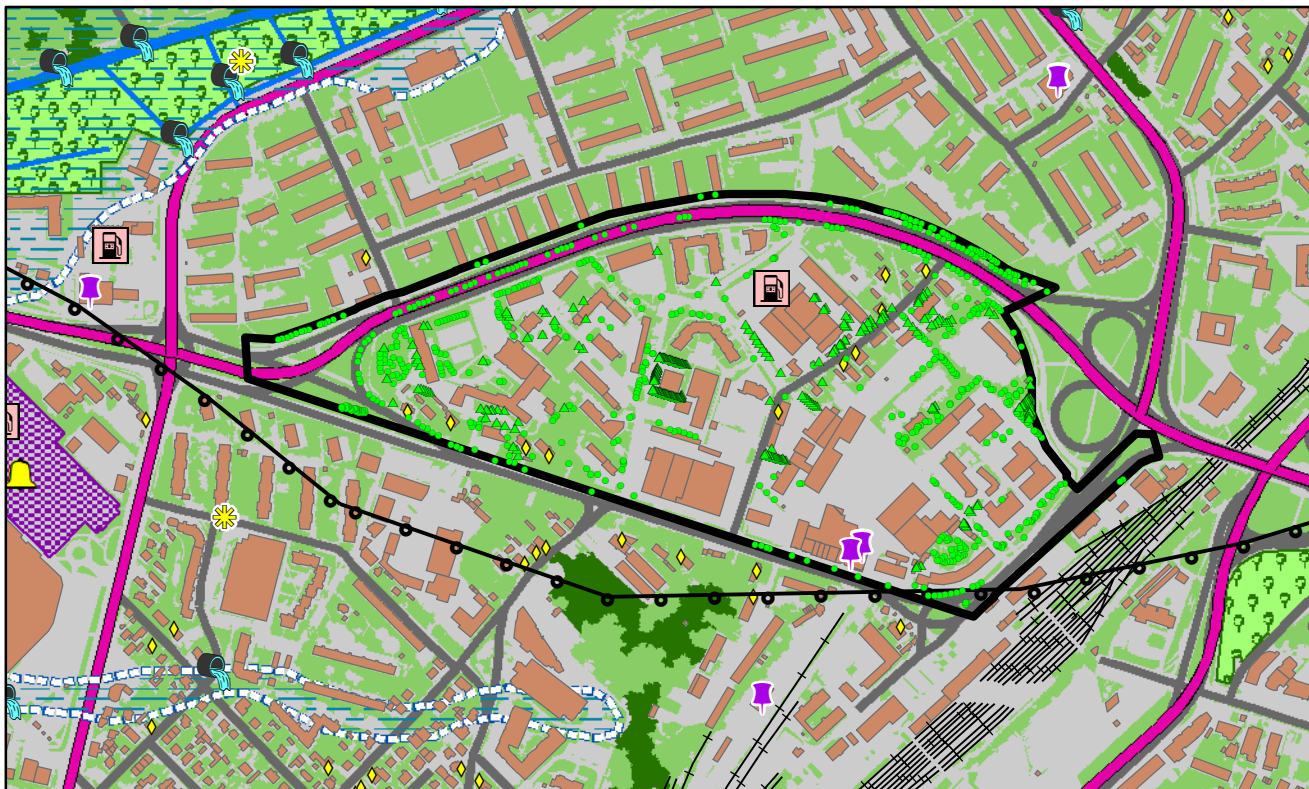


ISTNIEJĄCY STAN ŚRODOWISKA PRZYRODNICZEGO W OBSZARZE OBJĘTYM PROJEKTEM MIEJSCOWEGO PLANU ZAGOSPODAROWANIA PRZESTRZENNEGO CZĘŚCI OSIEDLA ANTONIUK W BIAŁYMSTOKU W REJONIE ULIC ALEI SOLIDARNOŚCI I ZWYCIĘSTWA - ZAŁĄCZNIK NR 1  
SKALA 1 : 9 000

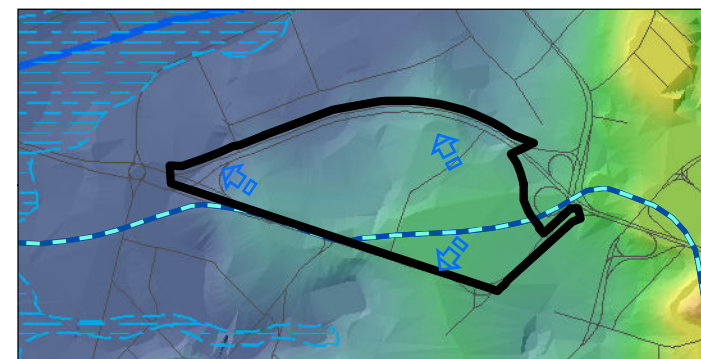


**PRZYDATNOŚĆ GRUNTÓW DO ZABUDOWY**  
skala 1 : 15 000

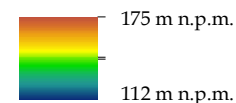
Głębokość występowania pierwszego poziomu wody od powierzchni terenu:

- 0 - 1 m
- 1 - 2 m
- 2 - 4 m
- 4 - 6 m

- Tereny o niekorzystnych warunkach fizjograficznych do zabudowy
- Tereny o średnio korzystnych warunkach fizjograficznych do zabudowy
- Tereny o dobrych warunkach fizjograficznych do zabudowy
- Nieskonsolidowane grunty o charakterze nasypów gliniasto-gruzowych



**HIPSOMETRIA**  
skala 1 : 20 000



- Teren morfologicznej doliny rzecznej
- Działy wodne
- Rzeka Biała
- Kierunek splywu wód powierzchniowych

**LEGENDA**

- Granica opracowania

**OBSZARY AKTYWNE BIOLOGICZNIE**

- Zielen osiedlowa, komunikacyjna oraz towarzysząca zabudowie
- Grupy i skupiska drzew
- Parki, skwery
- Morfologiczna dolina rzeczna pełniąca funkcję korytarza ekologicznego w skali miasta, która częściowo została poddana utwardzeniu, zabudowaniu
- Rzeka Biała i rowy melioracyjne
- Stanowisko przyłepki okopconej *Melanelia fuliginosa* (porost); gatunek nie objęty ochroną
- Drzewo iglaste wg ewidencji gruntów
- Drzewo liściaste wg ewidencji gruntów

**TERENY ZURBANIZOWANE**

- Teren zabudowany, utwardzony lub utrudniający wegetację roślinności (skumulowana liczba miejsc postojowych, niska retencja wodna)
- Budynek
- Droga

**OBIEKTY I OBSZARY POTENCJALNYCH KONFLIKTÓW I ZAGROZEŃ**

- Zasięg leja depresyjnego spowodowanego eksploatacją wód podziemnych
- Linia kolejowa i bocznice kolejowe
- Ulica o dużym natężeniu ruchu, powodująca uciążliwości akustyczne
- Wylot kanalizacji deszczowej
- Stacja tankowania paliwa
- Stacja bazowa telefonii komórkowej - źródło promieniowania elektromagnetycznego
- Zbiornik szczelny na nieczystości płynne (tzw. szambo)
- Źródło hałasu przemysłowego - parking (wg Strategicznej mapy hałasu miasta Białystok, 2022 r.)