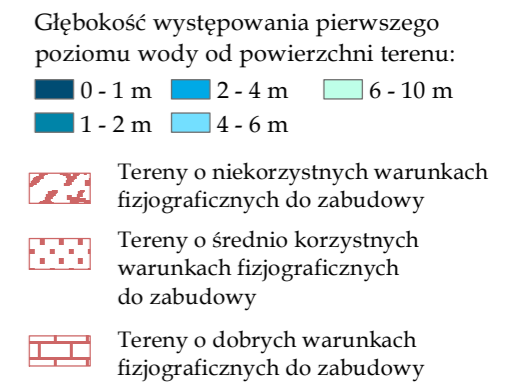
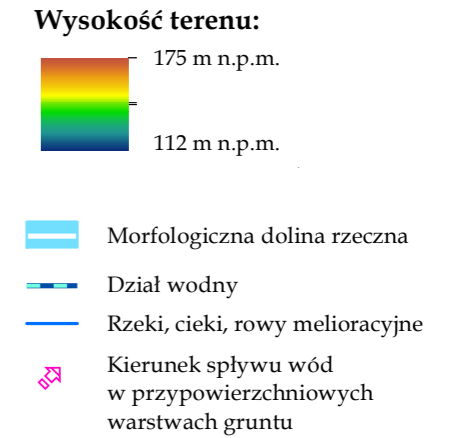
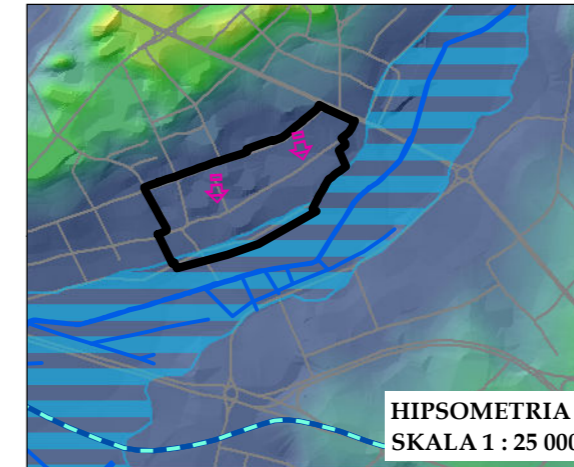
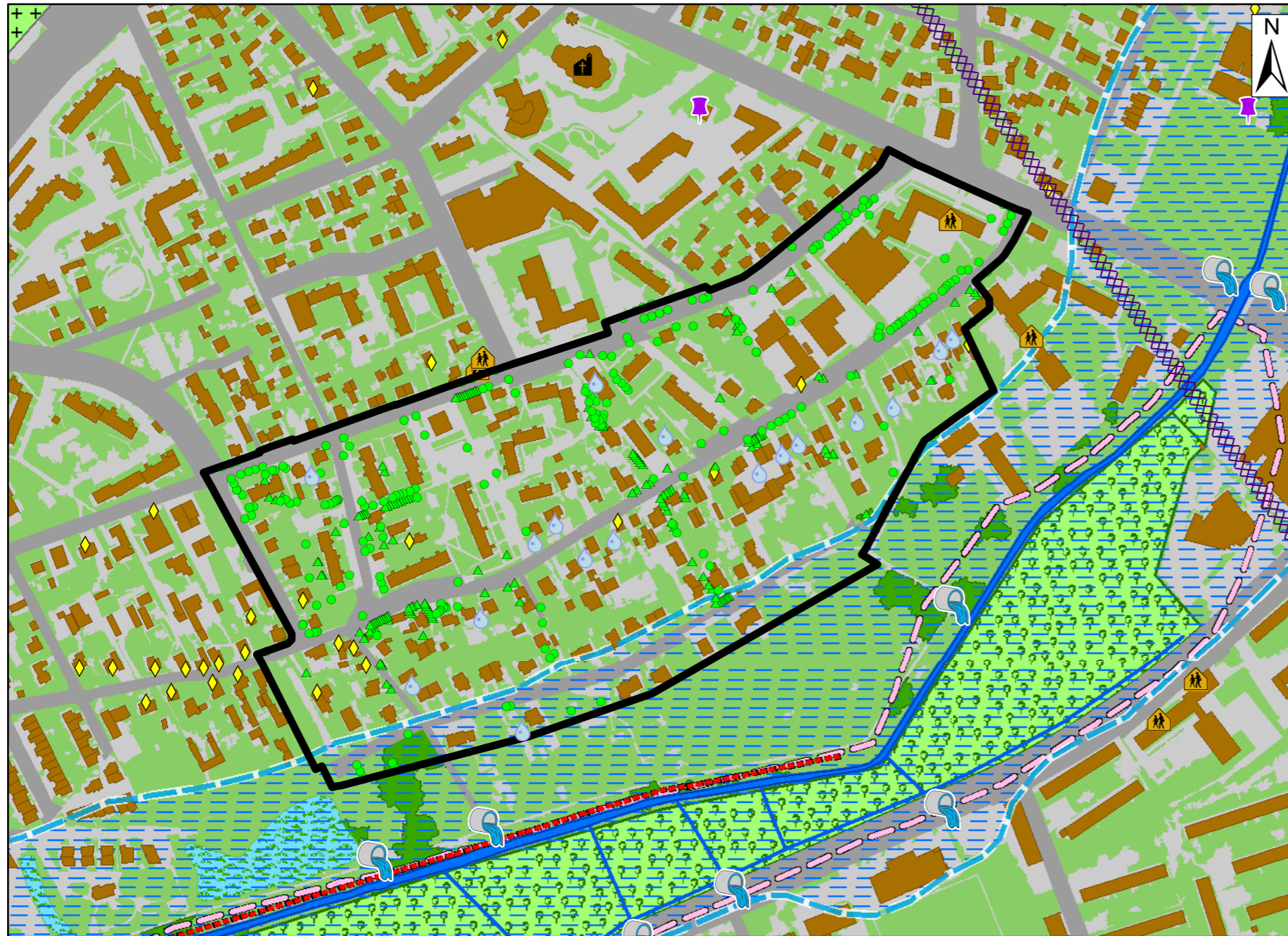


ISTNIEJĄCY STAN ŚRODOWISKA PRZYRODNICZEGO W OBSZARZE OBJĘTYM PROJEKTEM MIEJSCOWEGO PLANU ZAGOSPODAROWANIA PRZESTRZENNEGO CZĘŚCI OSIEDLA WYSOKI STOCZEK W BIAŁYMSTOKU W REJONIE ULIC OGRODNICZKI I GROMADZKIEJ - ZAŁĄCZNIK NR 1
SKALA 1 : 4 500



LEGENDA

Granica opracowania

OBSZARY PRZYRODNICZE TWORZĄCE PODSTAWOWY SYSTEM PRZYRODNICZY ORAZ TERENY AKTYWNE BIOLOGICZNIE - stan istniejący

- Park Antoniuk
- Cmentarz parafii pw. Wszystkich Świętych
- Tereny z zaawansowaną sukcesją leśną, większe zgrupowania drzew
- Teren o wysokiej bioróżnorodności, wskazany do utrzymania
- Nawierzchnia trawiasta, zielen komunikacyjna i towarzysząca zabudowie

Morfologiczna dolina rzeczna - lokalny korytarz ekologiczny w skali miasta; teren predysponowany do wyłączenia spod zabudowy

- Rzeka Biała i rowy melioracyjne
- Drzewa liściaste i iglaste występujące w obszarze objętym opracowaniem

TERENY ZURBANIZOWANE - stan istniejący

- Teren poddany przekształceniom, utwardzony, zabudowany lub pozbawiony roślinności
- Ulica
- Budynek
- Budynek z zakresu oświaty (szkoły, przedszkola, żłobki)
- Obiekt sakralny (cerkiew pw. Świętego Ducha)

OBIEKTY I OBSZARY POTENCJALNYCH KONFLIKTÓW I ZAGROŻEŃ

- Teren okresowo podmokły, nieprzydatny do zabudowy
- Zasięg tzw. wody stuletniej określony w "Studium hydrograficznym..." (2009 r.)
- Pas radiokomunikacji i teletransmisji
- Wyniesienie terenu spowodowane zlokalizowaną infrastrukturą techniczną, traktowane jako wał przeciwpowodziowy
- Studnia
- Wylot kanalizacji deszczowej
- Stacja bazowa telefonii komórkowej
- Zbiornik szczelny na nieczystości płynne (tzw. szambo)