



**PROJEKT MIEJSCOWEGO PLANU ZAGOSPODAROWANIA PRZESTRZENNEGO
CZĘŚCI OSIEDLA WYSOKI STOCZEK W BIAŁYMSTOKU
W REJONIE ULIC OGRODNICZKI I GROMADZKIEJ.**



Wyłożenie do publicznego wglądu

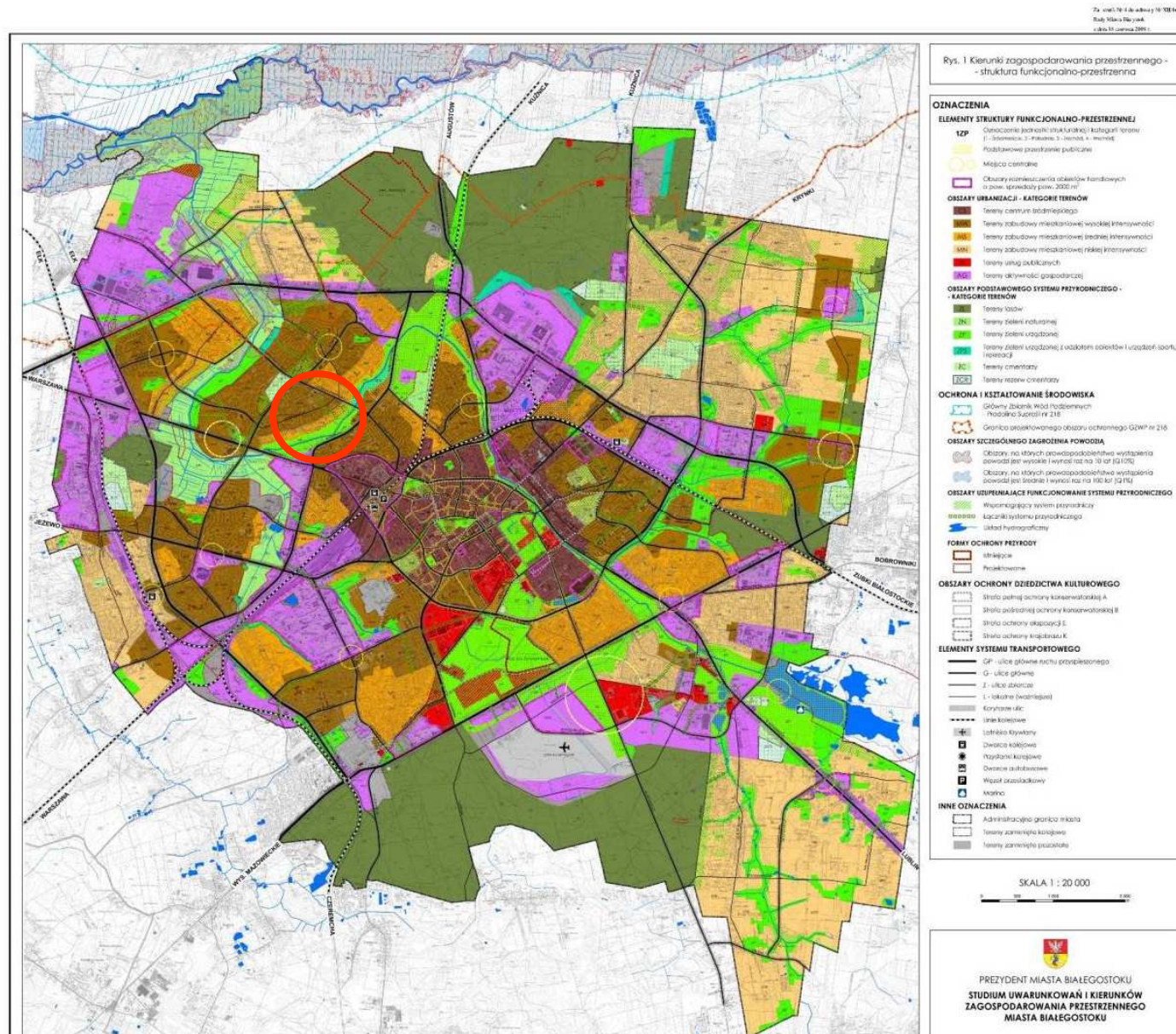
- **w terminie od 30 grudnia 2022 r. do 19 stycznia 2023 r.,**
- projekt planu wraz z prognozą oddziaływania na środowisko będą dostępne na stronach internetowych: www.bip.bialystok.pl (AKTUALNOŚCI) oraz www.bialystok.pl (DLA MIESZKAŃCÓW lub DLA BIZNESU/ ZAGOSPODAROWANIE PRZESTRZENNE) **oraz do wglądu w siedzibie Departamentu Urbanistyki i Architektury Urzędu Miejskiego w Białymstoku** przy ul. dr I. Białówny 11, (II piętro) w godzinach pracy Urzędu – zachęca się do wcześniejszego telefonicznego umówienia wizyty pod nr tel. 85 869 66 28, 85 869 6603, 85 869 6608,
- **dyskusja publiczna odbędzie się w dniu 17 stycznia 2023 r. o godzinie 13.00** za pomocą środków komunikacji elektronicznej, chęć udziału w dyskusji należy zgłosić na adres: **dukonsultacje@um.bialystok.pl** do dnia 16 stycznia 2023 r., link do spotkania zostanie przesłany w e-mailu zwrotnym.

Uwagi do projektu planu

**Uwagi można składać w nieprzekraczalnym terminie
do 02 lutego 2023 r. w formie:**

- pisemnej – na adres: Urząd Miejski w Białymstoku, Departament Urbanistyki i Architektury, ul. Słonimska 1, 15-950 Białystok,
- ustnej – do protokołu (w siedzibie Departamentu Urbanistyki i Architektury Urzędu Miejskiego w Białymstoku przy ul. dr I. Białówny 11
– po wcześniejszym telefonicznym umówieniu się z pracownikiem prowadzącym sprawę, tel. 85 869 66 28, 85 869 66 03 lub 85 869 66 08,
- drogą elektroniczną (adres: dua@um.bialystok.pl).

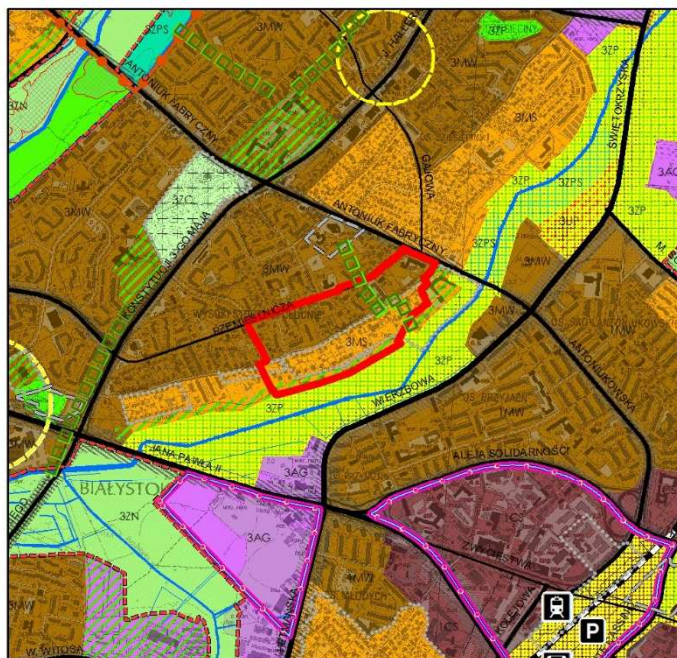
Studium uwarunkowań i kierunków zagospodarowania przestrzennego miasta Białegostoku



Studium uwarunkowań i kierunków zagospodarowania przestrzennego miasta Białegostoku

WYRYS ZE STUDIUM UWARUNKOWAŃ I KIERUNKÓW ZAGOSPODAROWANIA PRZESTRZENNEGO MIASTA BIAŁEGOSTOKU

uchwalonego uchwałą Nr XII/165/19 Rady Miasta Białegostok z dnia 18 czerwca 2019 r.



SKALA 1 : 20 000



ELEMENTY STRUKTURY FUNKCJONALNO-PRZESTRZENNEJ

1ZP Oznaczenie jednostki strukturalnej i kategorii terenu (1 - Śródmieście, 2 - Południe, 3 - Zachód, 4 - Wschód)

Podstawowe przestrzenie publiczne

OBSZARY URBANIZACJI - KATEGORIE TERENÓW

MW Tereny zabudowy mieszkaniowej wysokiej intensywności

MS Tereny zabudowy mieszkaniowej średniej intensywności

OBSZARY PODSTAWOWEGO SYSTEMU PRZYRODNICZEGO - KATEGORIE TERENÓW

ZP Tereny zieleni urządzonej

OCHRONA I KSZTAŁTOWANIE ŚRODOWISKA

OBSZARY UZUPEŁNIAJĄCE FUNKCJONOWANIE SYSTEMU PRZYRODNICZEGO

Wspomagający system przyrodniczy

Łączniki systemu przyrodniczego

OBSZARY OCHRONY DZIEDZICTWA KULTUROWEGO

Strefa pośredniej ochrony konserwatorskiej B

ELEMENTY SYSTEMU TRANSPORTOWEGO

Z - ulice zbiorcze

L - lokalne (ważniejsze)

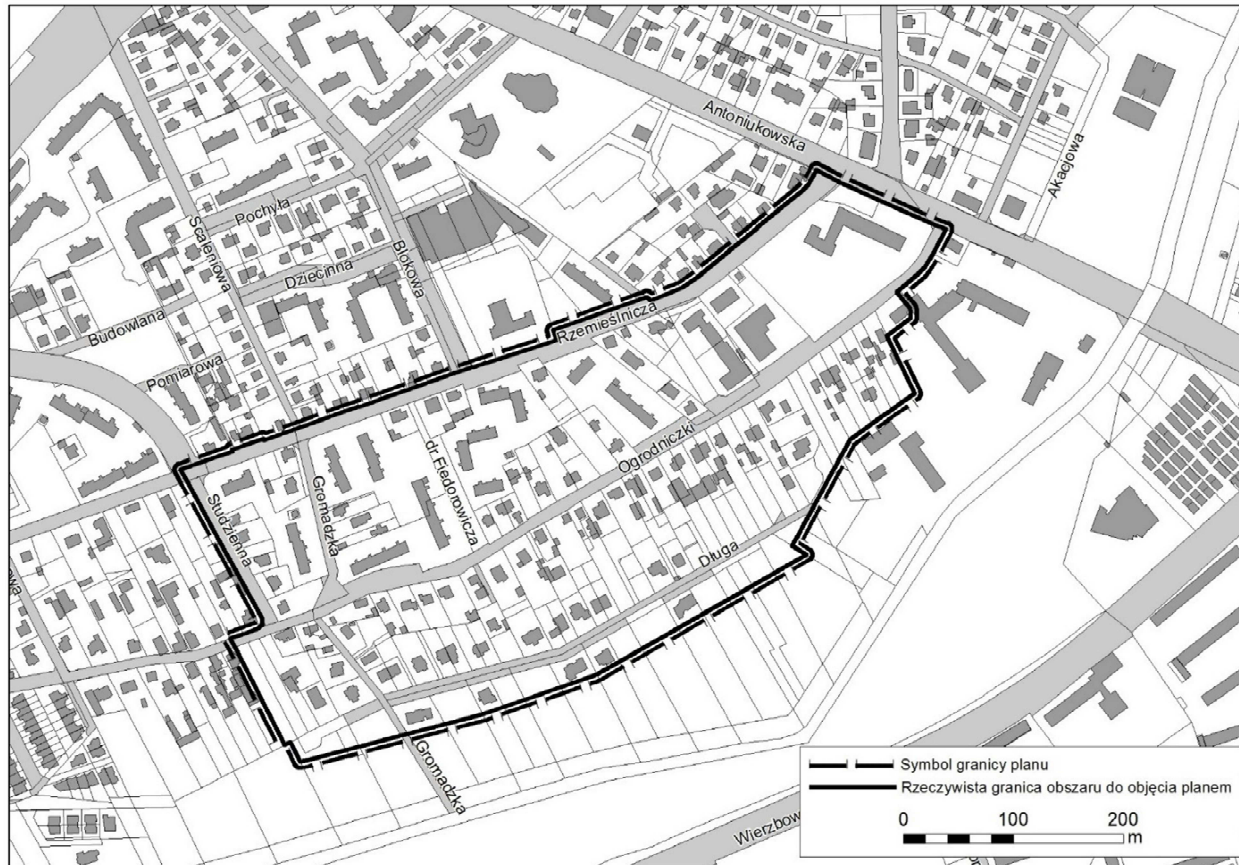
Korytarze ulic



granica obszaru opracowania

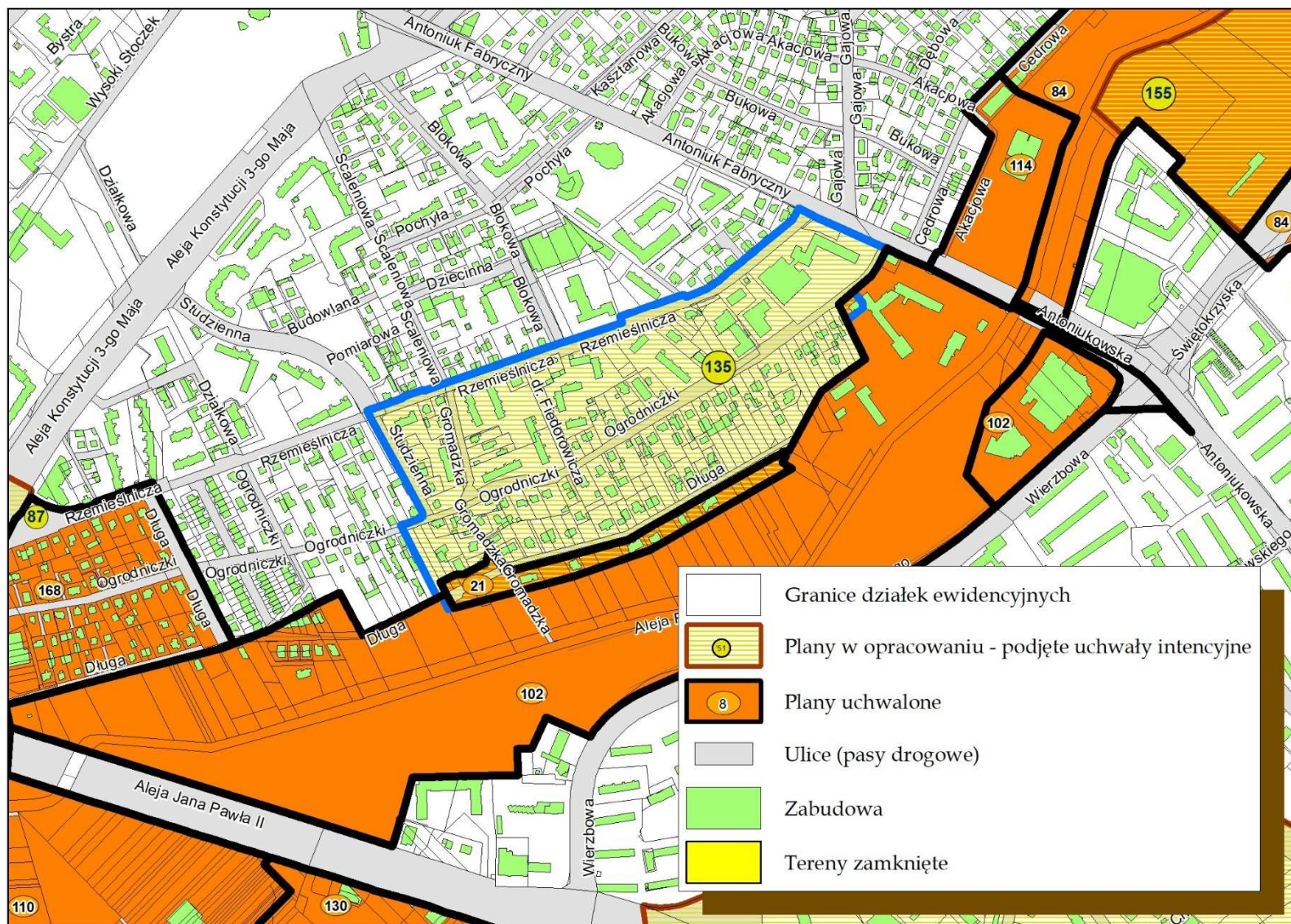
Granice uchwały


Uchwała intencyjna – 25 maja 2020 r.



- konieczność uporządkowania zabudowy mieszkaniowej i sprecyzowania jej charakteru na poszczególnych obszarach,
- aktualizacja uchwały Nr LXIX/710/98 Rady Miejskiej Białegostoku z dnia 17 czerwca 1998 r. w sprawie zmian miejscowego planu szczegółowego zagospodarowania przestrzennego części osiedla Wysoki Stoczek w Białymstoku i miejscowego planu ogólnego zagospodarowania przestrzennego miasta Białegostoku (rejon ul. Długiej),
- Objęcie opracowaniem działkę nr ew. gr. 1347/3 położoną na obszarze, gdzie obowiązuje uchwała Nr XII/94/11 Rady Miejskiej Białegostoku z dnia 30 maja 2011 r. w sprawie miejscowego planu zagospodarowania przestrzennego części doliny rzeki Białej (odcinek od ul. Jana Pawła do ul. Antoniukowskiej) w Białymstoku. O zmianę planu w tym zakresie były składane wnioski od mieszkańców.

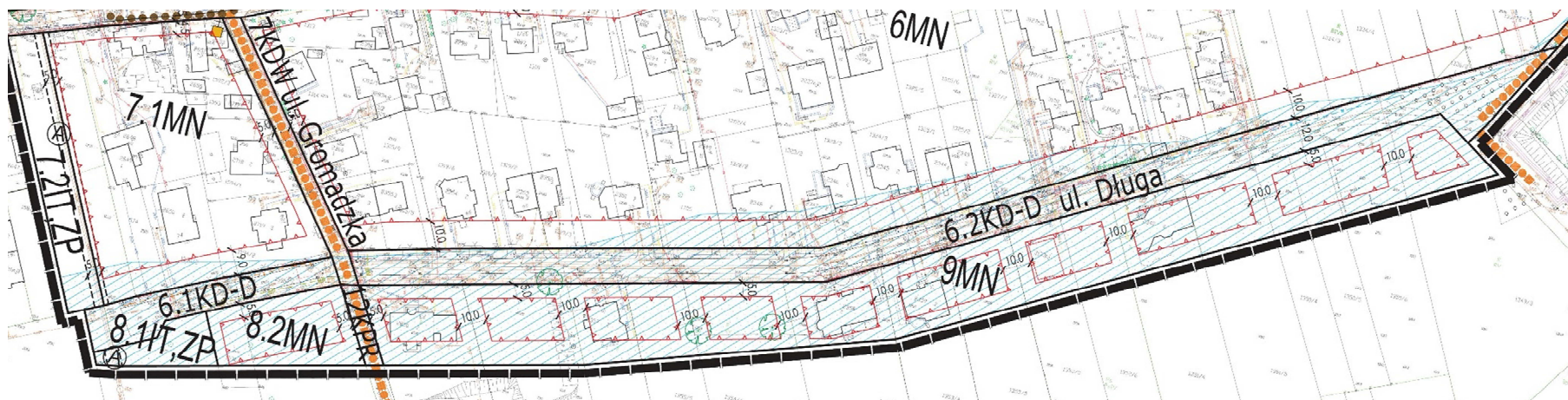
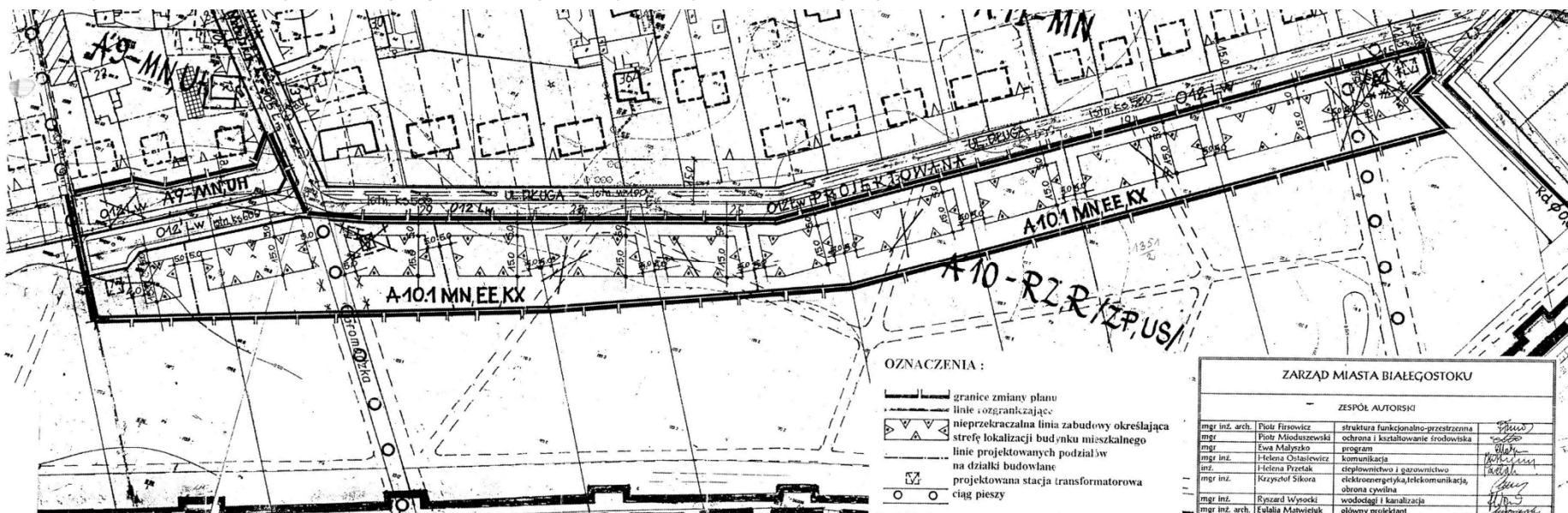
Plany obowiązujące i plany w opracowaniu



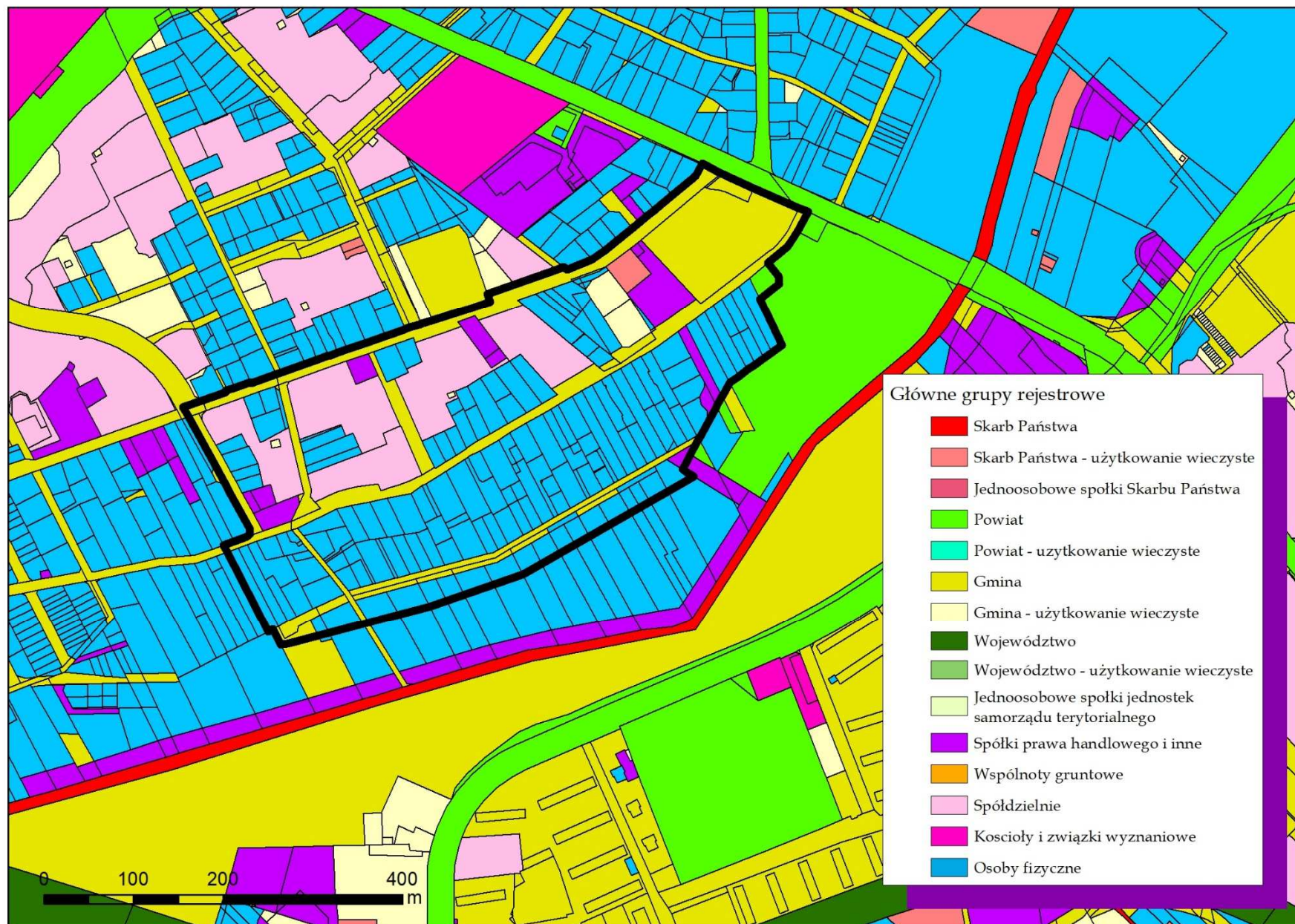
 granica obszaru opracowania

Plan obowiązujący objęty opracowaniem

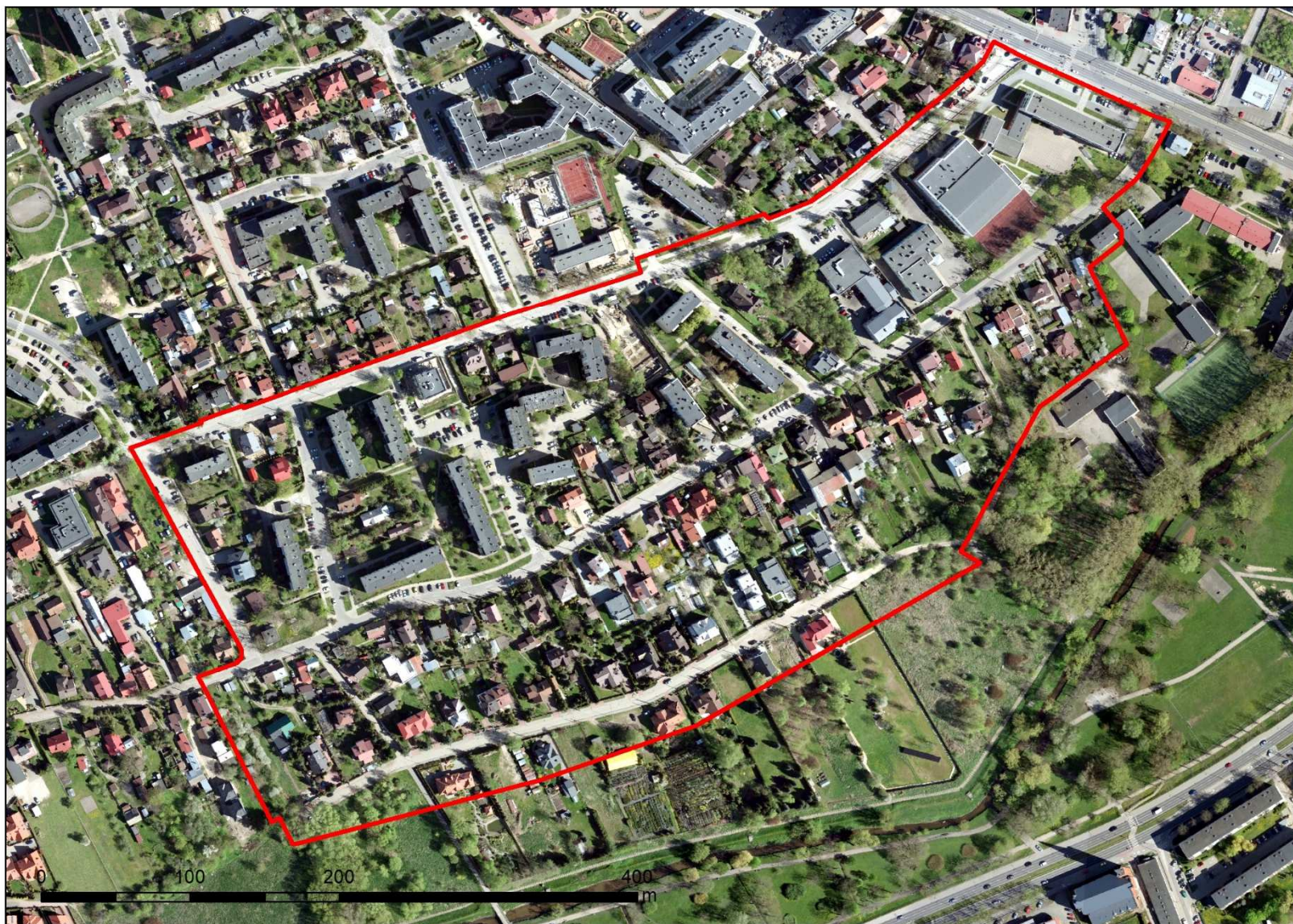
Uchwała Nr LXIX/710/98 Rady Miejskiej Białegostoku z dnia 17 czerwca 1998 r. w sprawie zmiany miejscowego planu szczegółowego zagospodarowania przestrzennego części osiedla Wysoki Stoczek w Białymstoku i miejscowego planu ogólnego (rejon ul. Długiej)



Struktura własnościowa

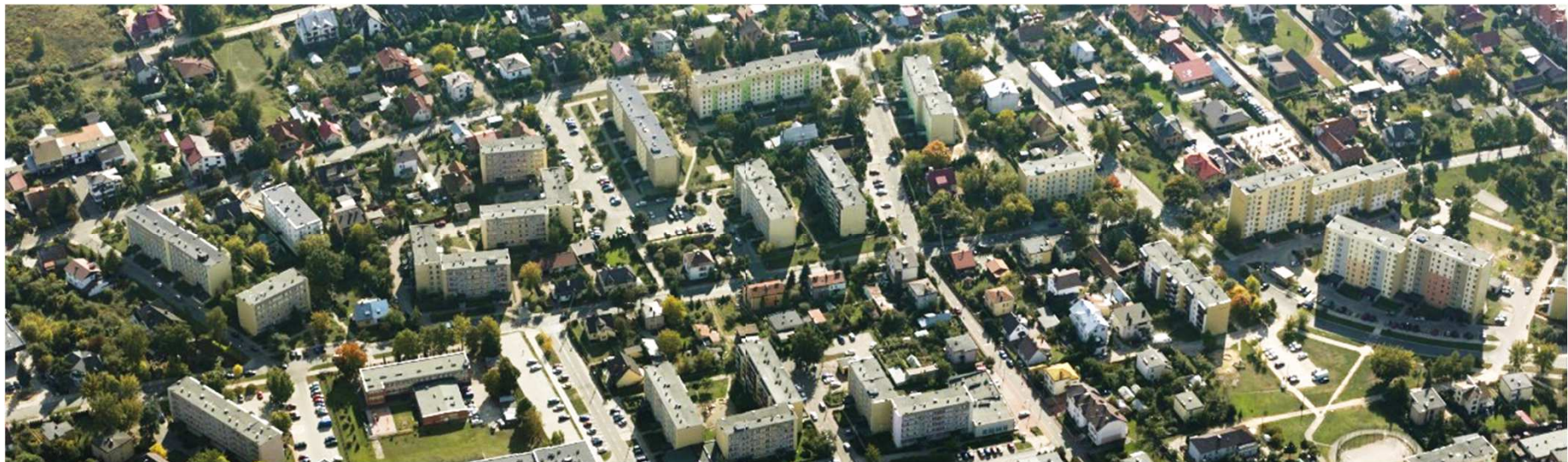


Ortofotomapa



granica obszaru opracowania

Zdjęcia ukośne

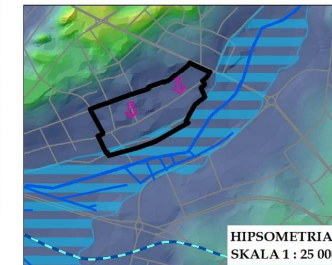
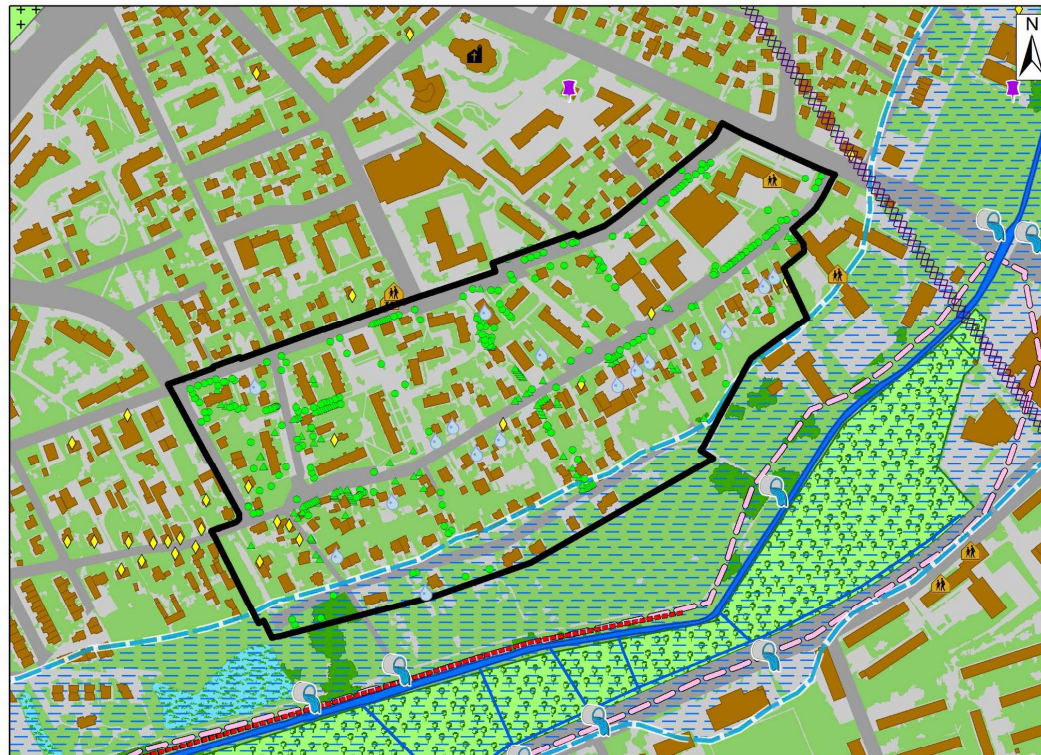


Zdjęcia ukośne



Istniejący stan środowiska przyrodniczego

ISTNIEJĄCY STAN ŚRODOWISKA PRZYRODNICZEGO W OBSZARZE OBJĘTYM PROJEKTEM MIEJSCOWEGO PLANU ZAGOSPODAROWANIA PRZESTRZENNEGO CZĘŚCI OSIEDLA WYSOKI STOCZEK W BIAŁYMSTOKU W REJONIE ULIC OGRODNICZKI I GROMADZKIEJ - ZAŁĄCZNIK NR 1
SKALA 1 : 4 500



Wysokość terenu:
175 m n.p.m.
112 m n.p.m.

Morfologiczna dolina rzeczna
Dział wodny
Rzeki, cieki, rowy melioracyjne
Kierunek spływu wód w przy powierzchniowych warstwach gruntu



Głębokość występowania pierwszego poziomu wody od powierzchni terenu:
0 - 1 m
1 - 2 m
2 - 4 m
4 - 6 m

Tereny o niekorzystnych warunkach fizjograficznych do zabudowy
Tereny o średnio korzystnych warunkach fizjograficznych do zabudowy
Tereny o dobrych warunkach fizjograficznych do zabudowy

LEGENDA

- Granica opracowania
- OBSZARY PRZYRODNICZE TWORZĄCE PODSTAWOWY SYSTEM PRZYRODNICZY ORAZ TERENY AKTYWNE BIOLOGICZNIE - stan istniejący**
- Park Antoniuk
- Cmentarz parafii pw. Wszystkich Świętych
- Tereny z zaawansowaną sukcesją leśną, większe zgrupowania drzew
- Teren o wysokiej bioróżnorodności, wskazany do utrzymania
- Nawierzchnia trawiasta, zieleni komunikacyjna i towarzysząca zabudowie

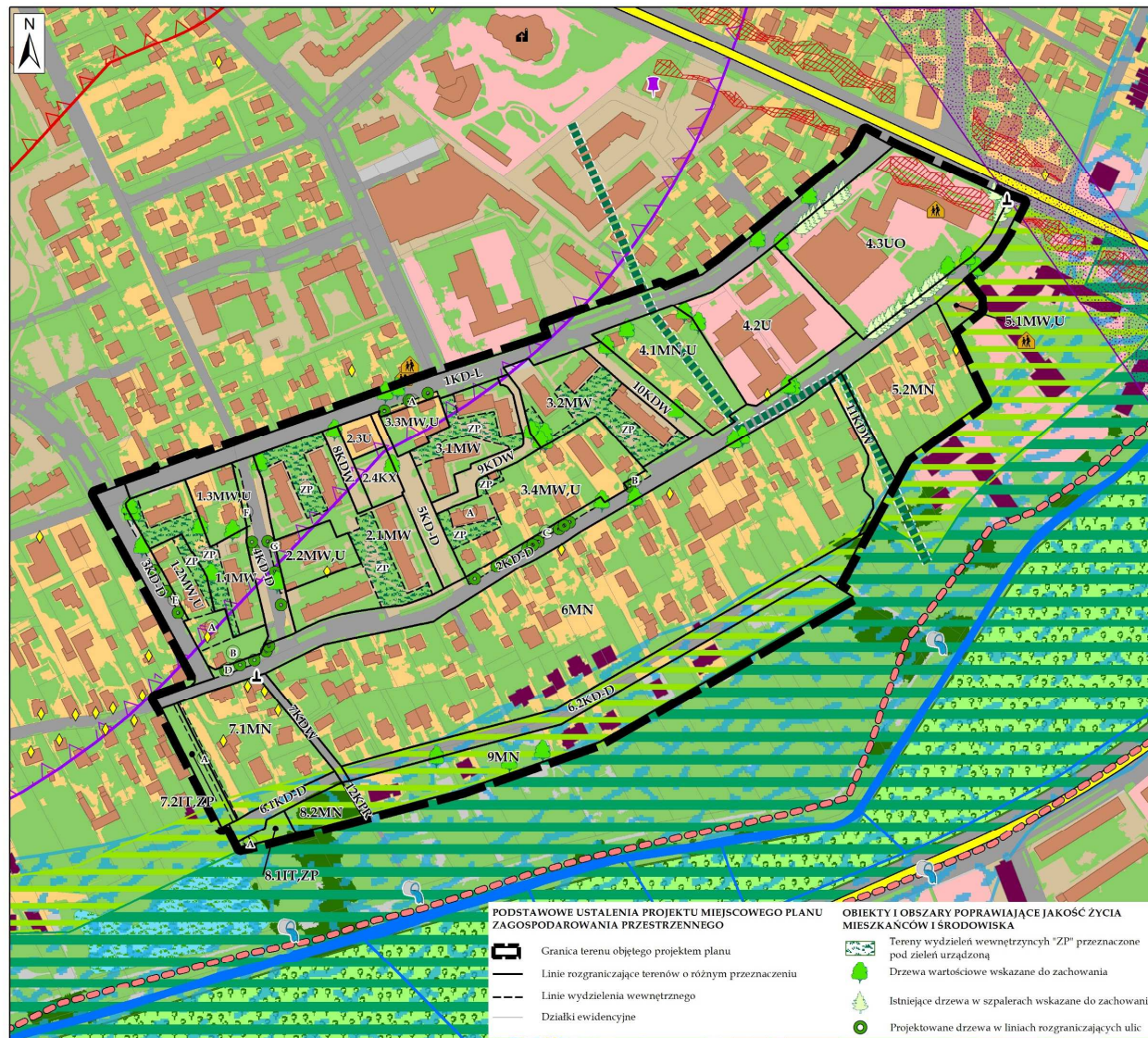
- Morfologiczna dolina rzeczna - lokalny korytarz ekologiczny w skali miasta; teren predysponowany do wyłączenia spod zabudowy
- Rzeka Biała i rowy melioracyjne
- Drzewa liściaste i iglaste występujące w obszarze objętym opracowaniem
- TERENY ZURBANIZOWANE - stan istniejący**
- Teren poddany przekształceniu, utwardzony, zabudowany lub pozbawiony roślinności
- Ulica
- Budynek
- Budynek z zakresu oświaty (szkoły, przedszkola, żłobki)
- Obiekt sakralny (cerkiew pw. Świętego Ducha)

OBIEKTY I OBSZARY POTENCJALNYCH KONFLIKTÓW I ZAGROZEŃ

- Teren okresowo podmokły, nieprzydatny do zabudowy
- Zasięg tzw. wody stuletniej określony w "Studium hydrograficznym..." (2009 r.)
- Pas radiokomunikacji i teletransmisji
- Wyniesienie terenu spowodowane zlokalizowaną infrastrukturą techniczną, traktowane jako wał przeciwpowodziowy
- Studnia
- Wylot kanalizacji deszczowej
- Stacja bazowa telefonii komórkowej
- Zbiornik szczelny na nieczystości płynne (tzw. szambo)

Prognoza oddziaływania na środowisko

PROGNOZA ODDZIAŁYWANIA NA ŚRODOWISKO PROJEKTU MIEJSCOWEGO PLANU ZAGOSPODAROWANIA PRZESTRZENNEGO CZĘŚCI OSIEDLA WYSOKI STOCZEK W BIAŁYMSTOKU W REJONIE ULIC OGRODNICZKI I GROMADZKIEJ - ZAŁĄCZNIK NR 2
SKALA 1:3 000



LEGENDA

TERENY KSZTAŁTOWANIA SYSTEMU PRZYRODNICZEGO NA PODST. STUDIUM UWARUNKOWAŃ I KIERUNKÓW ZAGOSPODAROWANIA PRZESTRZENNEGO MIASTA BIAŁEGOSTOKU

- Obszar podstawowego systemu przyrodniczego
- Wspomagający system przyrodniczy - obszar uzupełniający funkcjonowanie systemu przyrodniczego
- Łączniki systemu przyrodniczego - obszar uzupełniający funkcjonowanie systemu przyrodniczego

TERENY I OBIEKTY AKTYWNE BIOLOGICZNIE - stan istniejący

- Nawierzchnia trawiasta oraz zieleni towarzysząca zabudowie i ciągom komunikacyjnym
- Tereny z zaawansowaną sukcesją leśną oraz mniejsze zbiorowiska leśne
- Park Antoniuk - teren zieleni urządzonej, teren rekreacyjno-wypoczynkowy
- Tereny o wysokiej bioróżnorodności
- Dolina rzeczna jako lokalny korytarz ekologiczny; teren z wysokim poziomem wód gruntowych (częściowo utwardzony), predysponowany do wyłączenia spod zabudowy
- Rzeka Biała i rowy melioracyjne

TERENY URBANIZOWANE - stan istniejący

- Teren zabudowy mieszkaniowej jednorodzinnej
- Teren zabudowy mieszkaniowej wielorodzinnej
- Teren zabudowy usługowej
- Teren usług transportu oraz zespoły garaży
- Inne tereny utwardzone, nasypy lub tereny pozbawione roślinności
- Droga
- Budynek
- Budynek z zakresu oświaty (złobki, przedszkola, szkoły)
- Obiekt sakralny (cerkiew pw. Św. Ducha)

OBIEKTY I OBSZARY POTENCJALNYCH KONFLIKTÓW I ZAGROZEŃ

- Strefa izolująca teren cmentarny o szerokości 500 m (zakaz ujęć wody o charakterze zbiorników wodnych, służących jako źródło zaopatrzenia sieci wodociągowej w wodę do picia i potrzeb gospodarczych)
- Strefa izolująca teren cmentarny o szerokości 150 m (od zabudowań mieszkalnych, zakładów produkujących artykuły żywności, zakładów żywienia zbiorowego bądź zakładów przechowujących artykuły żywności oraz studzien, źródeł, strumieni, służących do czepiania wody do picia i potrzeb gospodarczych)
- Zasięg tzw. wody stuletniej określony w "Studium hydrograficznym..."
- Przekroczenia hałasu komunikacyjnego w porze dziennej LDWN do 5 dB wg Strategicznej mapy hałasu miasta Białystok z 2022 r.
- Strefa ochronna radiolinii (o szerokości 60 m z ograniczeniem wysokości do 35 m n.p.t.)
- Droga o dużym natężeniu ruchu (powodująca uciążliwość akustyczną)
- Budynki zaburzające drożność korytarza migracyjnego (jakim jest dolina rzeczna) w skali miasta
- Wylot kanalizacji deszczowej
- Zbiornik bezodpływowy na nieczystości ciekłe (tazw, szambo)
- Stacja bazowa telefonii komórkowej - źródło promieniowania elektromagnetycznego

OCHRONA DZIEDZICTWA KULTUROWEGO

- Obiekt niezabytkowy objęty ochroną w projekcie mpzp

PODSTAWOWE USTALENIA PROJEKTU MIEJSCOWEGO PLANU ZAGOSPODAROWANIA PRZESTRZENNEGO

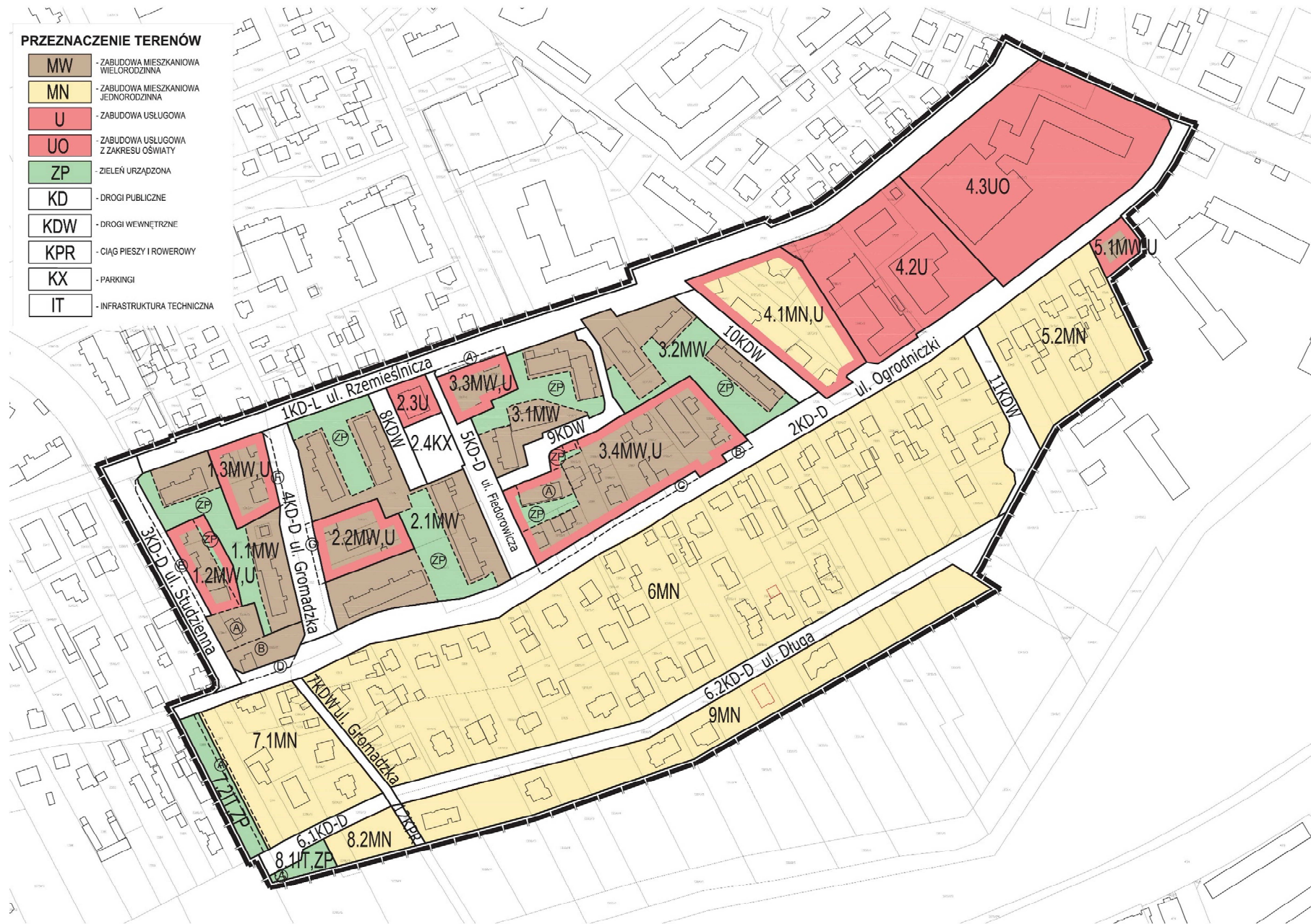
- Granica terenu objętego projektem planu
- Linie rozgraniczające terenów o różnym przeznaczeniu
- Linie wydzielenia wewnętrznego
- Działki ewidencyjne

OBIEKTY I OBSZARY POPRAWIAJĄCE JAKOŚĆ ŻYCIA MIESZKAŃCÓW I ŚRODOWISKA

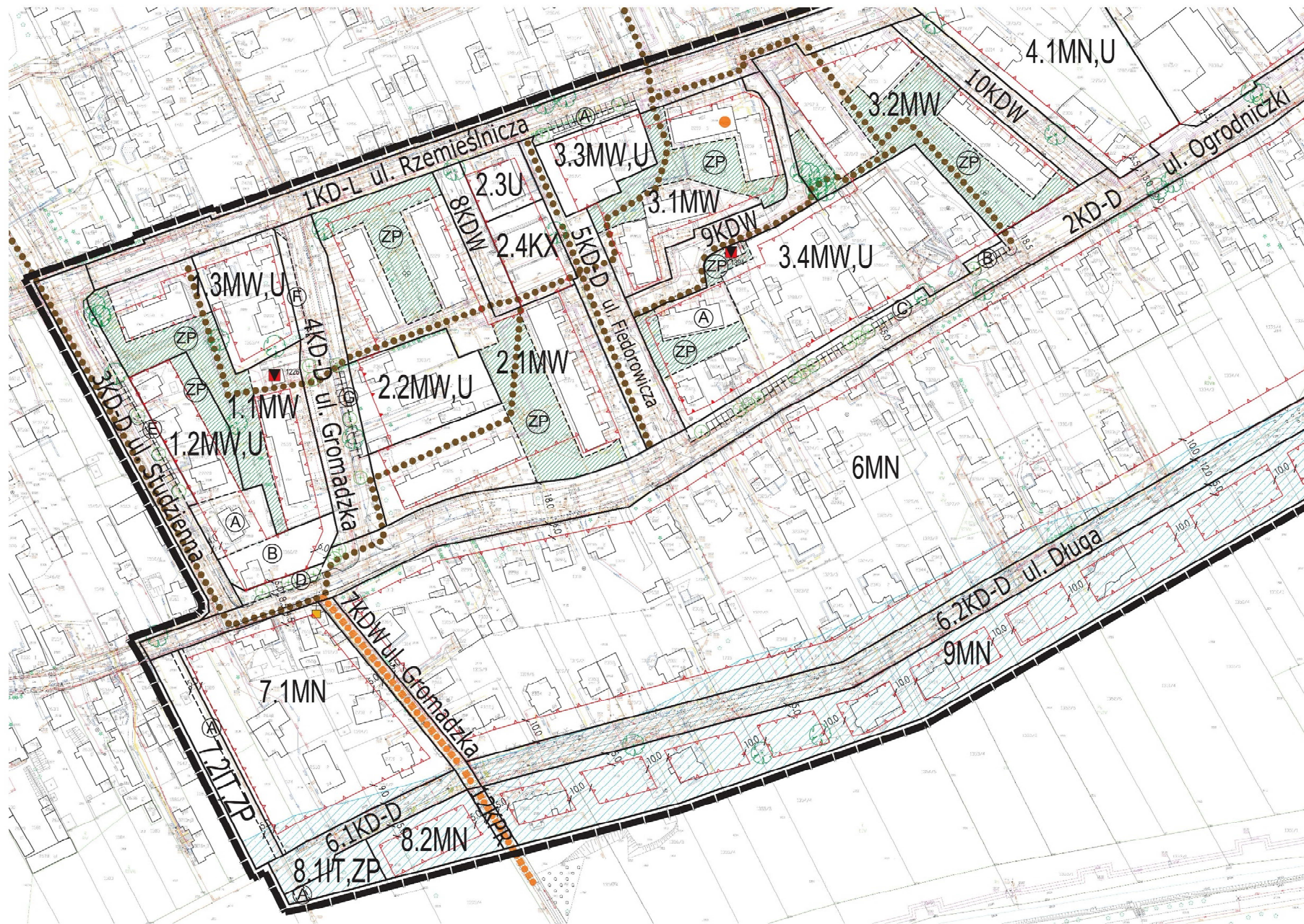
- Tereny wydzielen wewnętrznzych "ZP" przeznaczone pod zieleni urządzonej
- Drzewa wartościowe wskazane do zachowania
- Istniejące drzewa w szpalarach wskazane do zachowania
- Projektowane drzewa w liniach rozgraniczających ulic

0 50 100 200 m

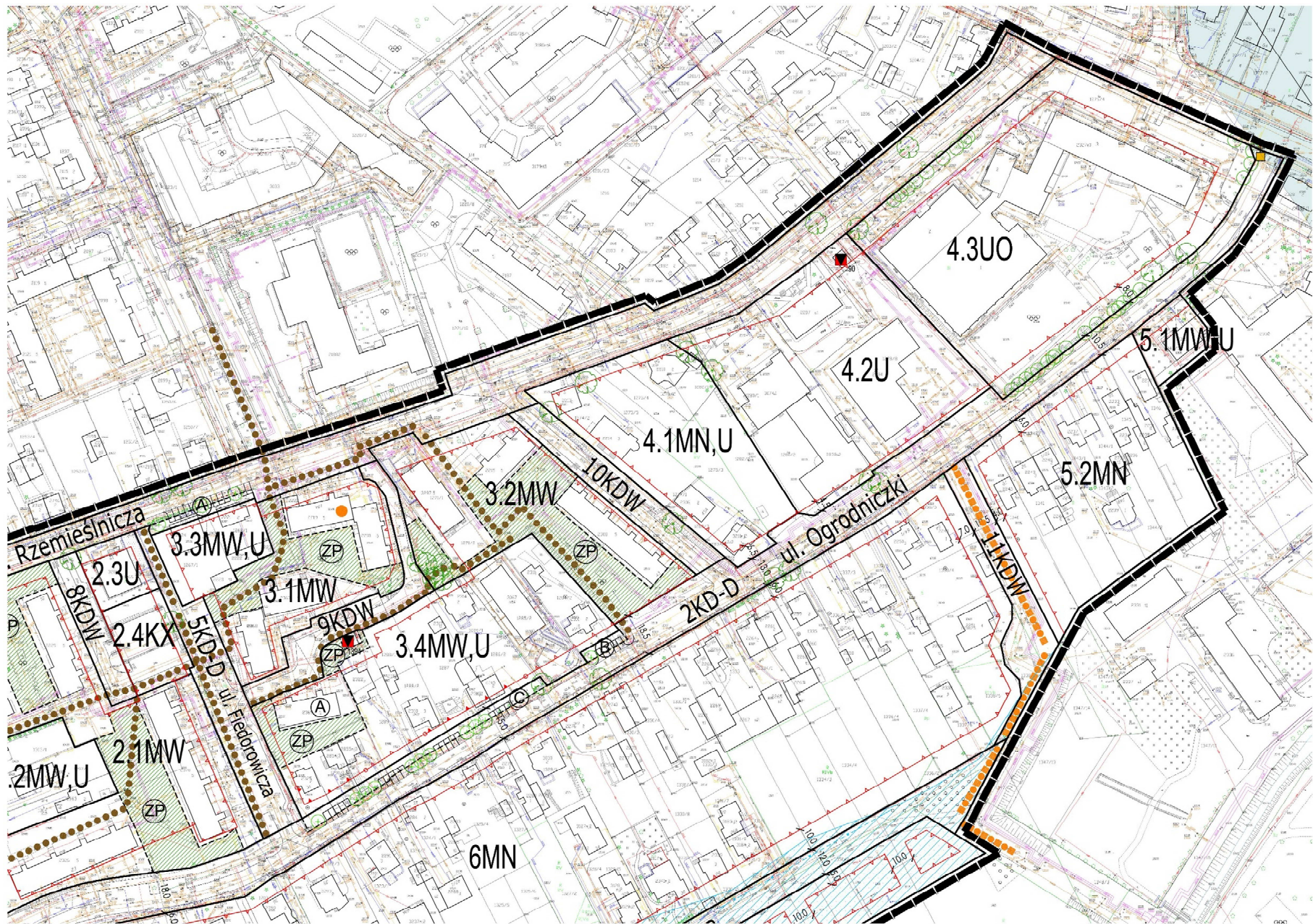
Projekt planu – przeznaczenie terenu







Projekt planu



Projekt planu



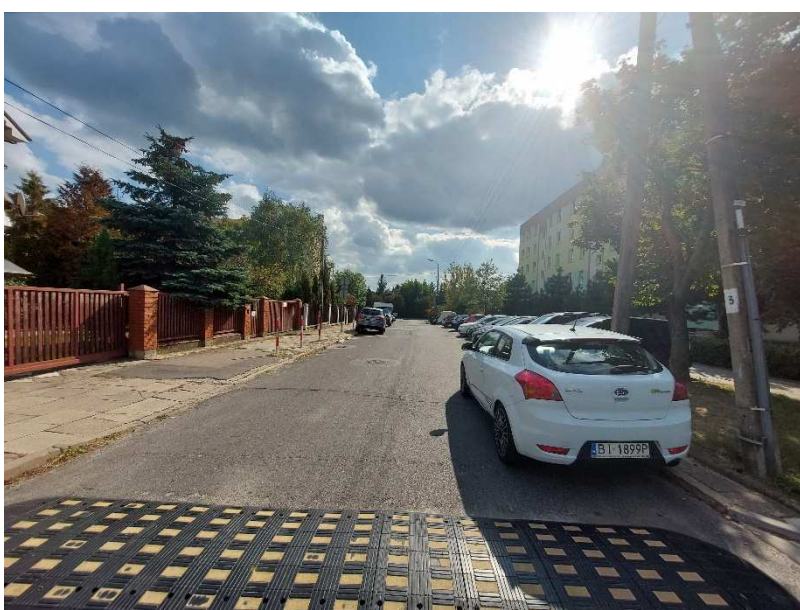
Projekt planu - legenda

OZNACZENIA																															
ZNAKI GRAFICZNE	PRZEZNACZENIE TERENÓW																														
 - WYRÓŻNIK GRAFICZNY GRANICY OBSZARU OBJĘTEGO PLANEM - RZECZYWISTA GRANICA OBSZARU OBJĘTEGO PLANEM  - LINIE ROZGRANICZAJĄCE  - LINIE ZABUDOWY NIEPRZEKRACZALNE  - LINIE ZABUDOWY OBOWIĄZUJĄCE  - LINIE WYDZIELENIA WEWNĘTRZNEGO WRAZ Z SYMBOLEM  - CZĘŚĆ TERENU W LINIACH WYDZIELENIA WEWNĘTRZNEGO DO ZAGOSPODAROWANIA W FORMIE ZIELENI URZĄDZONEJ  - STREFA OCHRONNA RADIOLINII  - OBIEKT NIEZABYTKOWY OBJĘTY OCHRONĄ  - GŁÓWNE CIĄGI PIESZE OGÓLNODOSTĘPNE  - CIĄGI PIESZO-ROWEROWE OGÓLNODOSTĘPNE  - PROJEKTOWANE JEZDNI  - PROJEKTOWANE PARKINGI / WYDZIELONE MIEJSCA POSTOJOWE  - DRZEWA WARTOŚCIOWE WSKAZANE DO ZACHOWANIA  - ISTNIEJĄCE SZPALERY DRZEW DO ZACHOWANIA  - PROJEKTOWANE DRZEWA  - TERENY OKRESOWO PODMOKŁE Z WYSOKIM POZIOMEM WÓD GRUNTOWYCH WYNIKAJĄCE Z OPRACOWANIA EKOFIZJOGRAFICZNEGO	<table border="1"> <tr> <td>MW</td> <td>- ZABUDOWA MIESZKANIOWA WIELORODZINNA</td> </tr> <tr> <td>MN</td> <td>- ZABUDOWA MIESZKANIOWA JEDNORODZINNA</td> </tr> <tr> <td>U</td> <td>- ZABUDOWA USŁUGOWA</td> </tr> <tr> <td>UO</td> <td>- ZABUDOWA USŁUGOWA Z ZAKRESU OŚWIATY</td> </tr> <tr> <td>ZP</td> <td>- ZIELEŃ URZĄDZONA</td> </tr> <tr> <td>KD</td> <td>- DROGI PUBLICZNE</td> </tr> <tr> <td>KDW</td> <td>- DROGI WEWNĘTRZNE</td> </tr> <tr> <td>KPR</td> <td>- CIĄG PIESZY I ROWEROWY</td> </tr> <tr> <td>KX</td> <td>- PARKINGI</td> </tr> <tr> <td>IT</td> <td>- INFRASTRUKTURA TECHNICZNA</td> </tr> </table> <table border="1"> <thead> <tr> <th colspan="2">INFRASTRUKTURA TECHNICZNA</th> </tr> <tr> <th>PROJEKTOWANA:</th> <th>ISTNIEJĄCA:</th> </tr> </thead> <tbody> <tr> <td> - SIEĆ GAZOWA NISKIEGO CIŚNIENIA</td> <td> - STACJA TRANSFORMATOROWA</td> </tr> <tr> <td> - SIEĆ WODOCIĄGOWA</td> <td> - SYRENY ALARMOWE</td> </tr> <tr> <td> - SIEĆ TELEKOMUNIKACYJNA</td> <td></td> </tr> </tbody> </table>	MW	- ZABUDOWA MIESZKANIOWA WIELORODZINNA	MN	- ZABUDOWA MIESZKANIOWA JEDNORODZINNA	U	- ZABUDOWA USŁUGOWA	UO	- ZABUDOWA USŁUGOWA Z ZAKRESU OŚWIATY	ZP	- ZIELEŃ URZĄDZONA	KD	- DROGI PUBLICZNE	KDW	- DROGI WEWNĘTRZNE	KPR	- CIĄG PIESZY I ROWEROWY	KX	- PARKINGI	IT	- INFRASTRUKTURA TECHNICZNA	INFRASTRUKTURA TECHNICZNA		PROJEKTOWANA:	ISTNIEJĄCA:	 - SIEĆ GAZOWA NISKIEGO CIŚNIENIA	 - STACJA TRANSFORMATOROWA	 - SIEĆ WODOCIĄGOWA	 - SYRENY ALARMOWE	 - SIEĆ TELEKOMUNIKACYJNA	
MW	- ZABUDOWA MIESZKANIOWA WIELORODZINNA																														
MN	- ZABUDOWA MIESZKANIOWA JEDNORODZINNA																														
U	- ZABUDOWA USŁUGOWA																														
UO	- ZABUDOWA USŁUGOWA Z ZAKRESU OŚWIATY																														
ZP	- ZIELEŃ URZĄDZONA																														
KD	- DROGI PUBLICZNE																														
KDW	- DROGI WEWNĘTRZNE																														
KPR	- CIĄG PIESZY I ROWEROWY																														
KX	- PARKINGI																														
IT	- INFRASTRUKTURA TECHNICZNA																														
INFRASTRUKTURA TECHNICZNA																															
PROJEKTOWANA:	ISTNIEJĄCA:																														
 - SIEĆ GAZOWA NISKIEGO CIŚNIENIA	 - STACJA TRANSFORMATOROWA																														
 - SIEĆ WODOCIĄGOWA	 - SYRENY ALARMOWE																														
 - SIEĆ TELEKOMUNIKACYJNA																															

Inwentaryzacja – ul. Rzemieślnicza



Inwentaryzacja – ul. Rzemieślnicza, Gromadzka



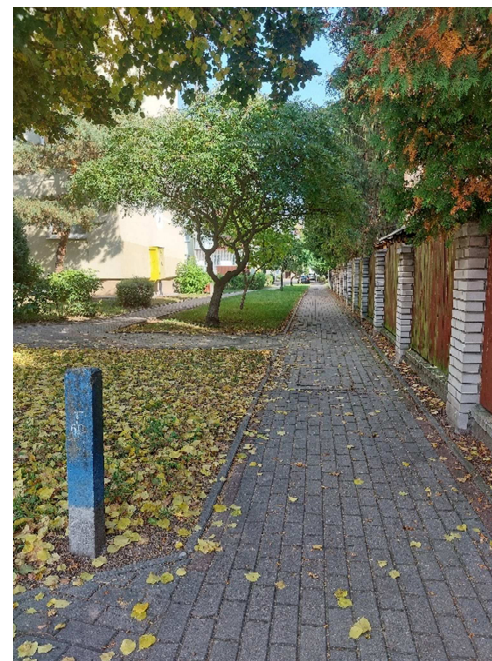
Inwentaryzacja – ul. Ogrodniczki, Fiedorowicza



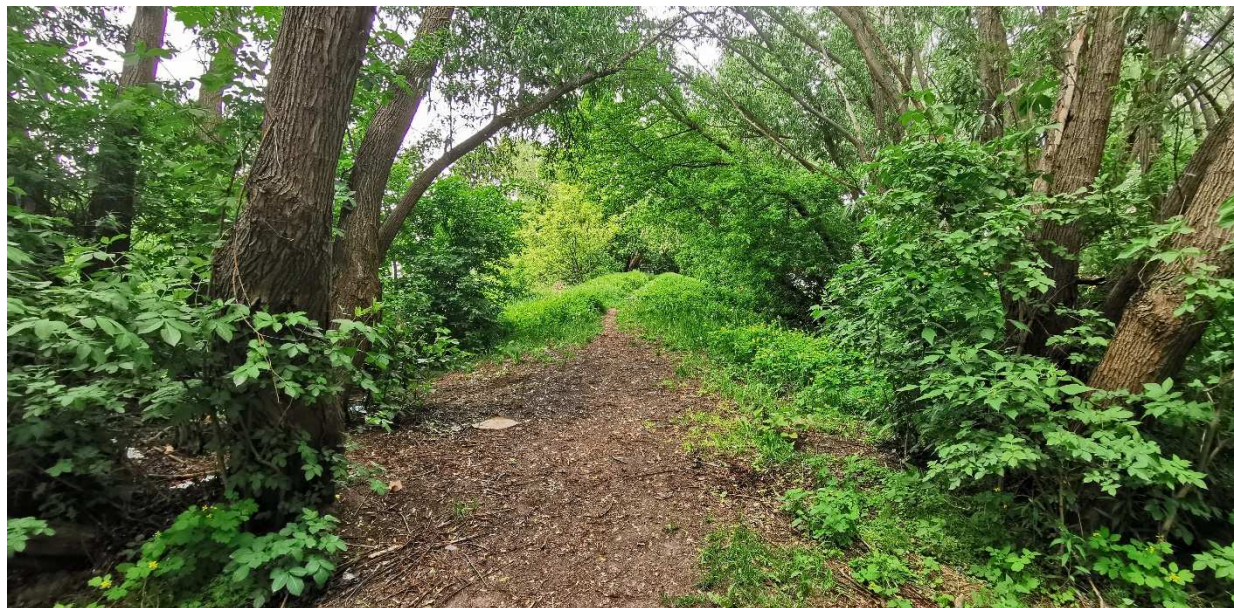
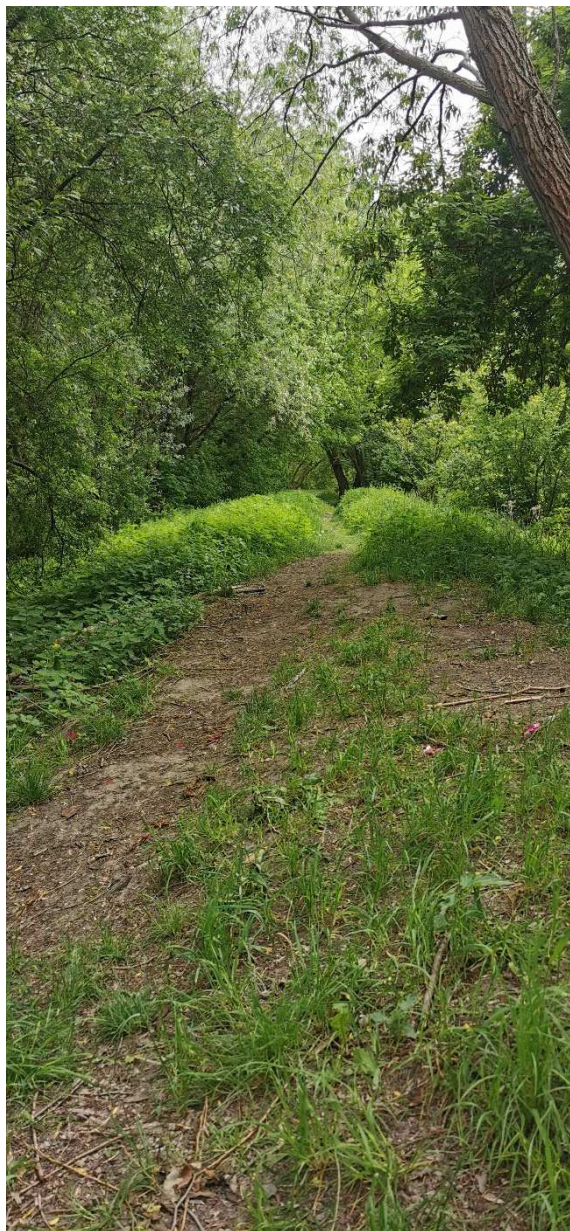
Inwentaryzacja – ul. Ogrodniczki, Studzienna



Inwentaryzacja – ul. Rzemieślnicza, Ogrodniczki, Długa



Inwentaryzacja – ul. Długa, Ogrodniczki (kolektor kanalizacji deszczowej)



Dziękuję za uwagę

