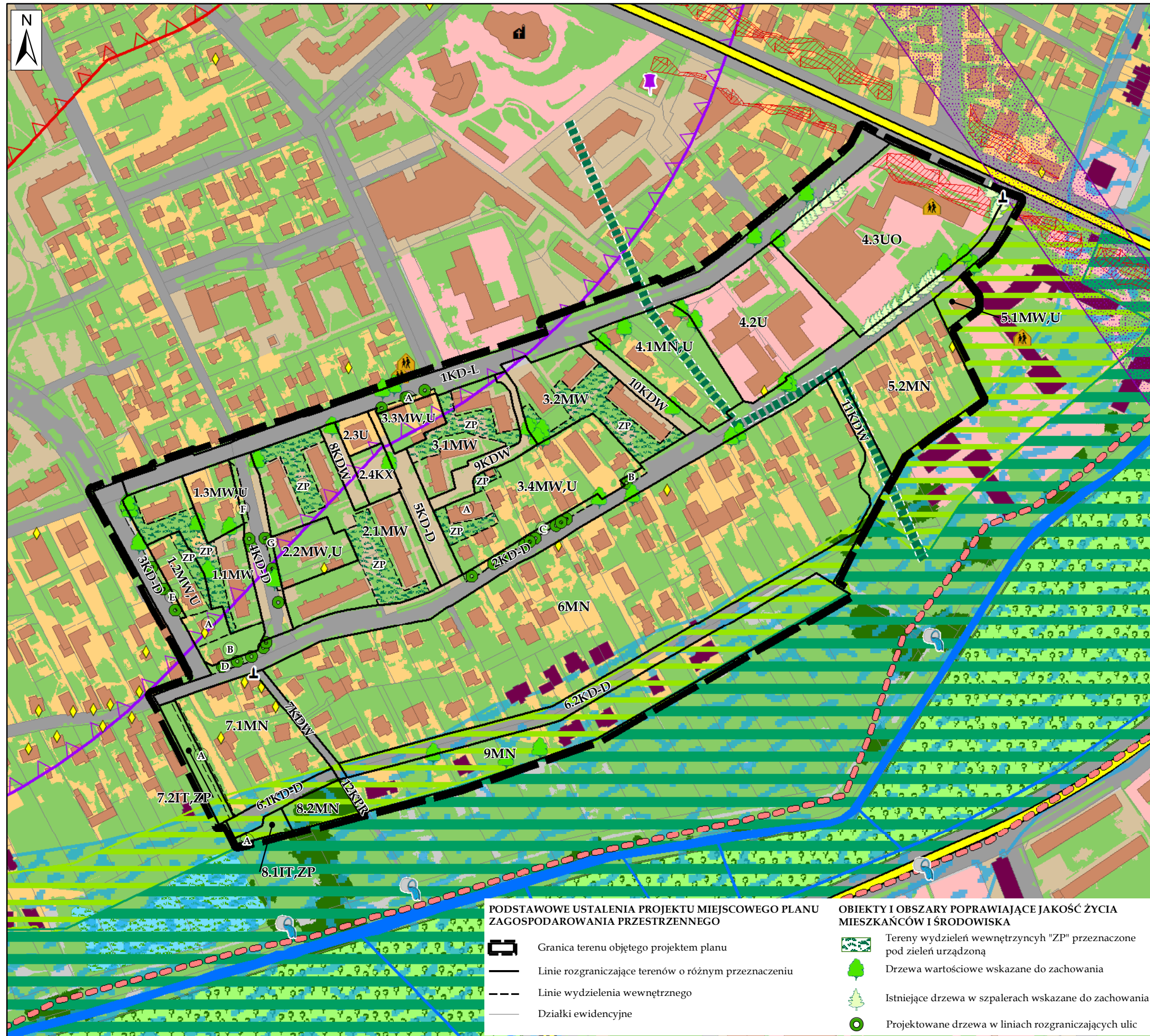


PROGNOZA ODDZIAŁYWANIA NA ŚRODOWISKO PROJEKTU MIEJSCOWEGO PLANU ZAGOSPODAROWANIA PRZESTRZENNEGO
CZĘŚCI OSIEDLA WYSOKI STOCZEK W BIAŁYMSTOKU W REJONIE ULIC OGRODNICZKI I GROMADZKIEJ - ZAŁĄCZNIK NR 2

SKALA 1 : 3 000



LEGENDA
TERENY KSZTAŁTOWANIA SYSTEMU PRZYRODNICZEGO
NA PODST. STUDIUM UWARUNKOWAŃ I KIERUNKÓW
ZAGOSPODAROWANIA PRZESTRZENNEGO MIASTA BIAŁEGOSTOKU

- Obszar podstawowego systemu przyrodniczego
- Wspomagający system przyrodniczy - obszar uzupełniający funkcjonowanie systemu przyrodniczego
- Łączniki systemu przyrodniczego - obszar uzupełniający funkcjonowanie systemu przyrodniczego

TERENY I OBIEKTY AKTYWNE BIOLOGICZNIE - stan istniejący

- Nawierzchnia trawiasta oraz zieleni towarzysząca zabudowie i ciągom komunikacyjnym
- Tereny z zaawansowaną sukcesją leśną oraz mniejsze zbiorowiska leśne
- Park Antoniuk - teren zieleni urządzonej, teren rekreacyjno-wypoczynkowy
- Tereny o wysokiej bioróżnorodności
- Dolina rzeczna jako lokalny korytarz ekologiczny; teren z wysokim poziomem wód gruntowych (częściowo utwardzony), predysponowany do wyłączenia spod zabudowy
- Rzeka Biała i rowy melioracyjne

TERENY ZURBANIZOWANE - stan istniejący

- Teren zabudowy mieszkaniowej jednorodzinnej
- Teren zabudowy mieszkaniowej wielorodzinnej
- Teren zabudowy usługowej
- Teren usług transportu oraz zespoły garaży
- Inne tereny utwardzone, nasypy lub tereny pozbawione roślinności
- Droga
- Budynek
- Budynek z zakresu oświaty (żłobki, przedszkola, szkoły)
- Obiekt sakralny (cerkiew pw. Św. Ducha)

OBIEKTY I OBSZARY POTENCJALNYCH KONFLIKTÓW I ZAGROŻEŃ

- Strefa izolująca teren cmentarny o szerokości 500 m (zakaz ujęć wody o charakterze zbiorników wodnych, służących jako źródło zaopatrzenia sieci wodociągowej w wodę do picia i potrzeb gospodarczych)
- Strefa izolująca teren cmentarny o szerokości 150 m (od zabudowań mieszkalnych, zakładów produkujących artykuły żywności, zakładów żywienia zbiorowego bądź zakładów przechowujących artykuły żywności oraz studzien, źródeł, strumieni, służących do czerpania wody do picia i potrzeb gospodarczych)
- Zasięg tzw. wody stuletniej określony w "Studium hydrograficznym..."
- Przekroczenia hałasu komunikacyjnego w porze昼间 LDWN do 5 dB wg Strategicznej mapy hałasu miasta Białymstok z 2022 r.
- Strefa ochronna radiolinii (o szerokości 60 m z ograniczeniem wysokości do 35 m n.p.t.)
- Droga o dużym natężeniu ruchu (powodująca uciążliwość akustyczną)
- Budynki zaburzające drożność korytarza migracyjnego (jakim jest dolina rzeczna) w skali miasta
- Wylot kanalizacji deszczowej
- Zbiornik bezodpływowy na nieczystości ciekłe (tazw. szambo)
- Stacja bazowa telefonii komórkowej - źródło promieniowania elektromagnetycznego

OCHRONA DZIEDZICTWA KULTUROWEGO

- Obiekt niezabytkowy objęty ochroną w projekcie mpzp

PODSTAWOWE USTALENIENIA PROJEKTU MIEJSCOWEGO PLANU ZAGOSPODAROWANIA PRZESTRZENNEGO

- Granica terenu objętego projektem planu
- Linie rozgraniczające terenów o różnym przeznaczeniu
- Linie wydzielenia wewnętrznego
- Działki ewidencyjne

OBIEKTY I OBSZARY POPRAWIAJĄCE JAKOŚĆ ŻYCIA MIESZKAŃCÓW I ŚRODOWISKA

- Tereny wydzieleń wewnętrznych "ZP" przeznaczone pod zieleni urządzonej
- Drzewa wartościowe wskazane do zachowania
- Istniejące drzewa w szpalerach wskazane do zachowania
- Projektowane drzewa w liniach rozgraniczających ulic

