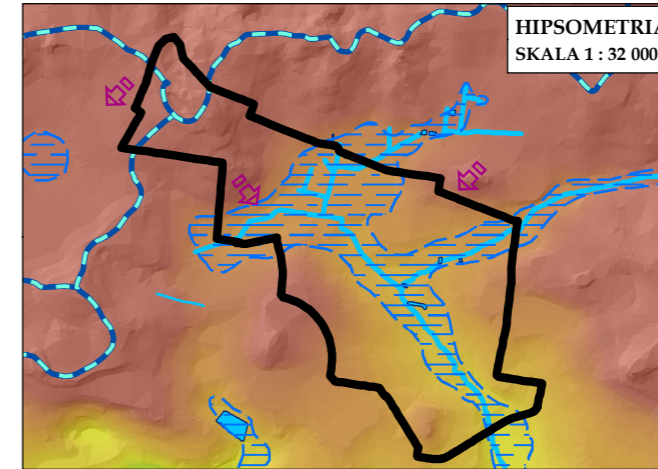
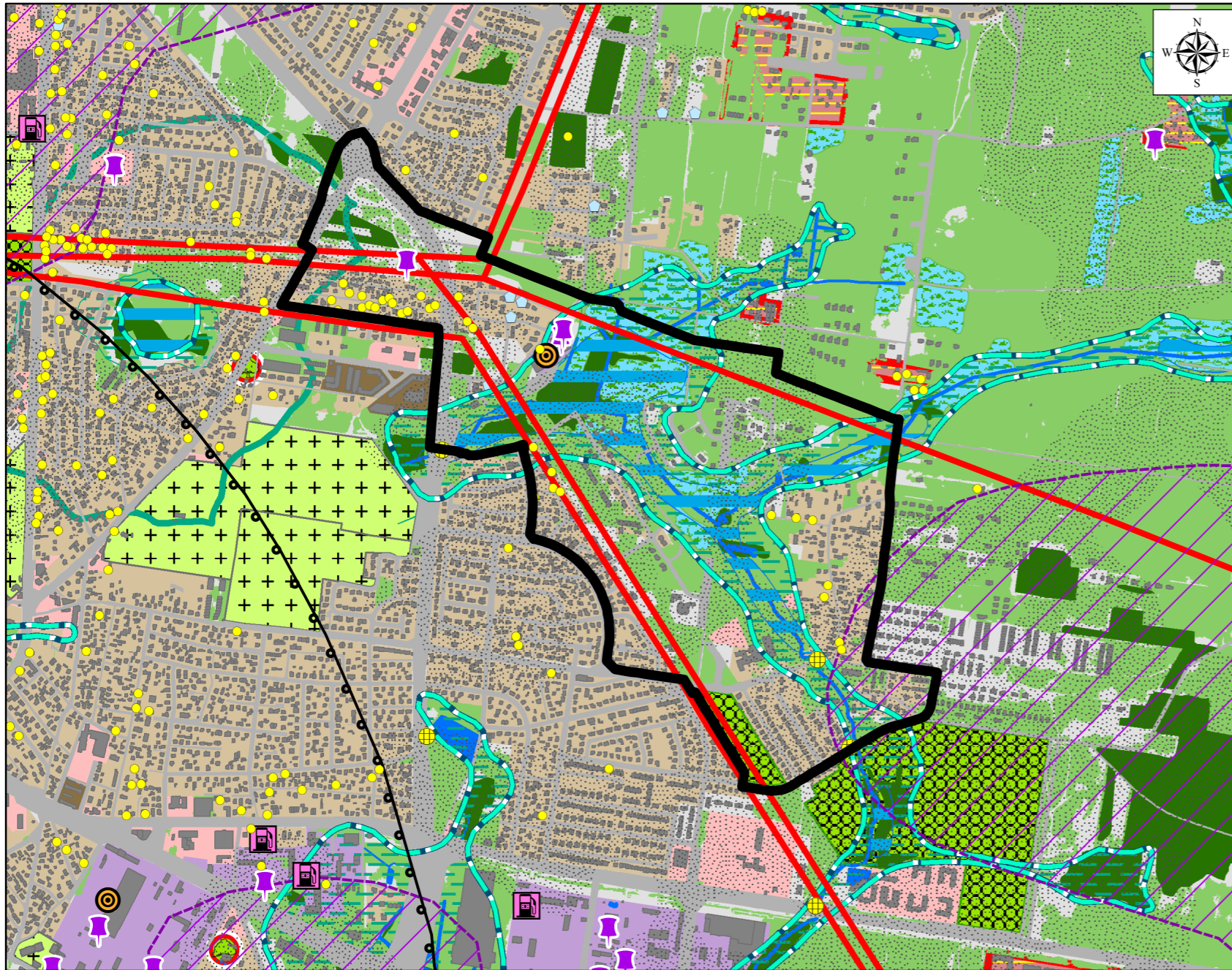
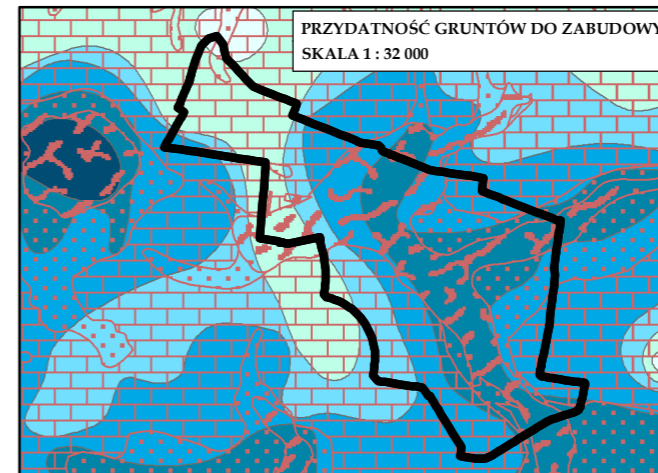


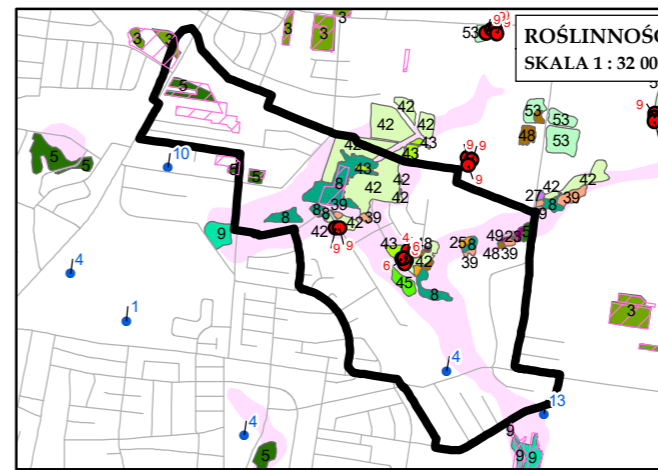
ISTNIEJĄCY STAN ŚRODOWISKA PRZYRODNICZEGO W GRANICACH PROJEKTU ZMIANY MIEJSCOWEGO PLANU ZAGOSPODAROWANIA PRZESTRZENNEGO CZĘŚCI OSIEDLA WYGODA W BIAŁYMSTOKU (REJON UL. J. KLUKA I UL. S. NOWAKOWSKIEGO)
SKALA 1 : 15 000



- Wysokość terenu:**
- 175 m n.p.m.
 - 112 m n.p.m.
- Morfologiczna dolina rzeczna
 - Istniejące zbiorniki wodne, stawy
 - Rzeki, cieki, rowy melioracyjne
 - Działy wodne wyznaczające zlewnie topograficzne
 - Kierunek splywu wód w przypowierzchniowych warstwach gruntu



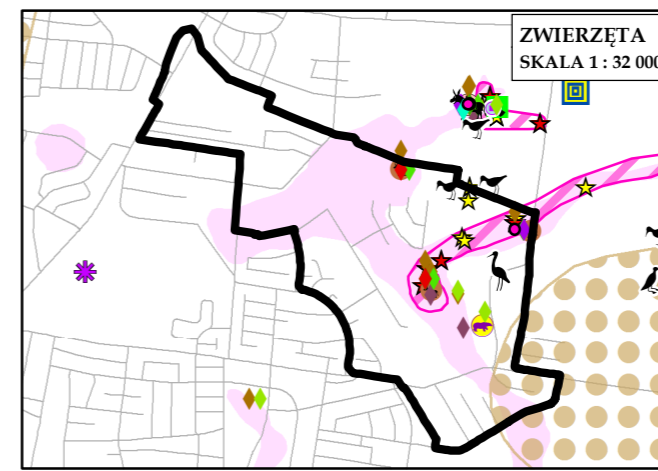
- Głębokość występowania pierwszego poziomu wody od powierzchni terenu:**
- 0 - 1 m
 - 1 - 2 m
 - 2 - 4 m
 - 4 - 6 m
 - 6 - 10 m
- Tereny o niekorzystnych warunkach fizjograficznych do zabudowy
 - Tereny o średnio korzystnych warunkach fizjograficznych do zabudowy
 - Tereny o dobrych warunkach fizjograficznych do zabudowy



- Zbiorniki leśne i zaroślowe**
- Bór mieszany sosnowo - dębowy *Quercus-Pinetum* (3)
 - Grąd typowy *Tilio-Carpinetum* typicum (5)
 - Łęg wierzbowy *Salicetum albae* (8)
 - Łęg olszowo - jesionowy *Fraxino-Alnetum* (9)
- Zbiorniki szuwarów, turzycowisk, zbiorowisk nitrofilnych i źródlisk**
- Szuwar turzycy zaostrzonej *Caricetum gracilis* (23)
 - Szuwar moczogowy *Phalaridetum arundinaceae* (25)
 - Miaka niskoturzcowa *Carici-Agrostietum caninae* (30)
 - Ziołorośl *Valeriano-Filipenduletum* (39)
- Zbiorniki naturalnych i kośnych łąk oraz pastwisk**
- Eutroficzna łąka wilgotna *Angelico-Cirsietum oleracei* (42)
 - Łąka śmiałkowa *Deschampsietum caespitosae* (43)
 - Pastwisko sitowe *Epiobio-Juncetum effusi* (45)
 - Zespół sitowia leśnego *Scirpetum silvatici* (46)
 - Łąka wycieczkowa *Alopecuretum pratensis* (48)
 - Łąka rajgrasowa *Arrhenatheretum elatoris* (49)
- Zbiorniki muraw na podłożu mineralnym**
- Murawa mietlicowa *Agrostietum coarctatae* (53)
- GATUNKI ROŚLIN RZADKICH I CHRONIONYCH**
- 4 Kukułka knwisia (ochr. częściowa) *Dactylorhiza incarnata*
 - 6 Kukułka szerokolistna (ochr. częściowa) *Dactylorhiza majalis*
 - 9 Kocanki piaszkowe (ochr. częściowa) *Helichysum arenarium*
 - 1 Chrobotek leśny (ochrona częściowa) *Cladonia arbuscula*
 - 4 Mąkła tarniowa *Evernia prunastri*
 - 10 Płucznica zielonawa *Cetraria chlorophylla*
 - 13 Przyłepka łuszczykawa *Melanella exasperata*

OBJAŚNIENIA ZNAKÓW I KOLORÓW

- Granica opracowania
 - Zasięg występowania jeża wschodniego *Erinaceus roumanicus*
 - Istniejące zbiorniki wodne, stawy
 - Rzeki, cieki, rowy melioracyjne
 - Stanowiska chronionych i rzadkich gatunków zwierząt, roślin i grzybów
 - Linie elektroenergetyczne wysokiego napięcia 110 kV
 - Zbiorniki na nieczystości płynne (tzw. szamba)
 - Indywidualne ujęcia wód
 - Obszar bezodpływowy
 - Łej depresyjny spowodowany eksploatacją wód podziemnych
 - TERENY ZURBANIZOWANE - stan istniejący
 - Teren zabudowy mieszkaniowej jednorodzinnej
 - Teren zabudowy usługowej
 - Teren zabudowy usługowej
 - Teren zabudowy mieszkaniowej wielorodzinnej
 - Szklarnie, gospodarstwa ogrodnicze
 - Pozostałe tereny zurbanizowane, utwardzone
 - Budynki
 - Teren dróg
- OBSZARY PRZYRODNICZE TWORZĄCE PODSTAWOWY SYSTEM PRZYRODNICZY ORAZ TERENY AKTYWNE BIOLOGICZNIE - stan istniejący**
- Zbiorniki leśne
 - Drobne powierzchniowo tereny leśne oraz tereny z zaawansowaną sukcesją leśną proponującą się do wykorzystania w charakterze urzędowej zieleni wysokiej
 - Obszary o wysokim stopniu naturalności i bioróżnorodności
 - Nawierzchnia trawiasta oraz zieleń towarzysząca zabudowie
 - Ogrody działkowe
 - Cmentarze
 - Pomniki przyrody
 - Morfologiczna dolina rzeczna - główny system korytarzy ekologicznych, postulowany maksymalny zasięg terenów zurbanizowanych
- OBIEKTY I OBSZARY POTENCJALNYCH KONFLIKTÓW I ZAGROZEŃ**
- Tereny nieprzydatne do zabudowy ze względu na występowanie nienośnych gruntów mineralno-organicznych i wysoki poziom wód gruntowych (0 - 2 m p.p.t.)
 - Tereny jak wyżej, ale z wysokim poziomem wód gruntowych (0 - 1 m p.p.t.) i występowaniem gruntów organicznych, które częściowo uległy utwardzeniu
 - Grunty dobrze przepuszczalne - gruboziarniste żwiry i piaski
 - Stacja bazowa telefonii komórkowej - potencjalne źródło promieniowania elektromagnetycznego
 - Największe zakłady w skali miasta emitujące pył zawieszony PM10, pył zaw. PM2,5 lub benzo(a)piren (PAKA Serwis Pojazdów)
 - Stacje paliw płynnych
 - Wylot kanalizacji deszczowej



- PLAZY**
- Grzebiuszka ziemna (ochr. ścisła) *Pelobates fuscus*
 - Żaba moczarowa (ochr. ścisła) *Rana arvalis*
 - Traszka zwyczajna (ochr. częściowa) *Lissotriton vulgaris*
 - Żaba trawna (ochr. częściowa) *Rana temporaria*
 - Żaba wodna (ochr. częściowa) *Pelophylax esculentus*
 - Żaba jeziorkowa (ochr. częściowa) *Pelophylax lessonae*
 - Ropucha szara (ochr. częściowa) *Bufo bufo*
 - Żaby brunatne
 - Żaby zielone
- PTAKI Z I ZAŁĄCZNIKA DYREKTYWY PTASIEJ**
- Bocian biały (ochr. ścisła) *Ciconia ciconia*
 - Gąsiorek (ochr. ścisła) *Lanius collurio*
 - Derkacz (ochr. ścisła) *Crex crex*
- POZOSTAŁE GATUNKI PTAKÓW**
- Pustułka (ochr. ścisła)
- OWADY**
- Zasięg występowania osobników czerwoczyżka nieparka *Lycena dispar* (motyl objęty ochroną ścisłą)
 - Pozostałe gatunki motyli (nieobjęte ochroną)
- GADY**
- Zaskroniec zwyczajny *Natrix natrix* (ochr. częściowa)
 - Jaszczurka zwinka i żyworódka (ochr. częściowa) *Lacerta agilis vivipara*
- SSAKI**
- Zasięg występowania jeża wschodniego (ochr. częściowa) *Erinaceus roumanicus*
 - Bóbr europejski (ochr. częściowa) *Castor fiber*
 - Zając szarak *Lepus europaeus*
 - Sarna *Capreolus capreolus*
 - Jeleń szlachetny *Cervus elaphus*
 - Łoś *Alces alces*