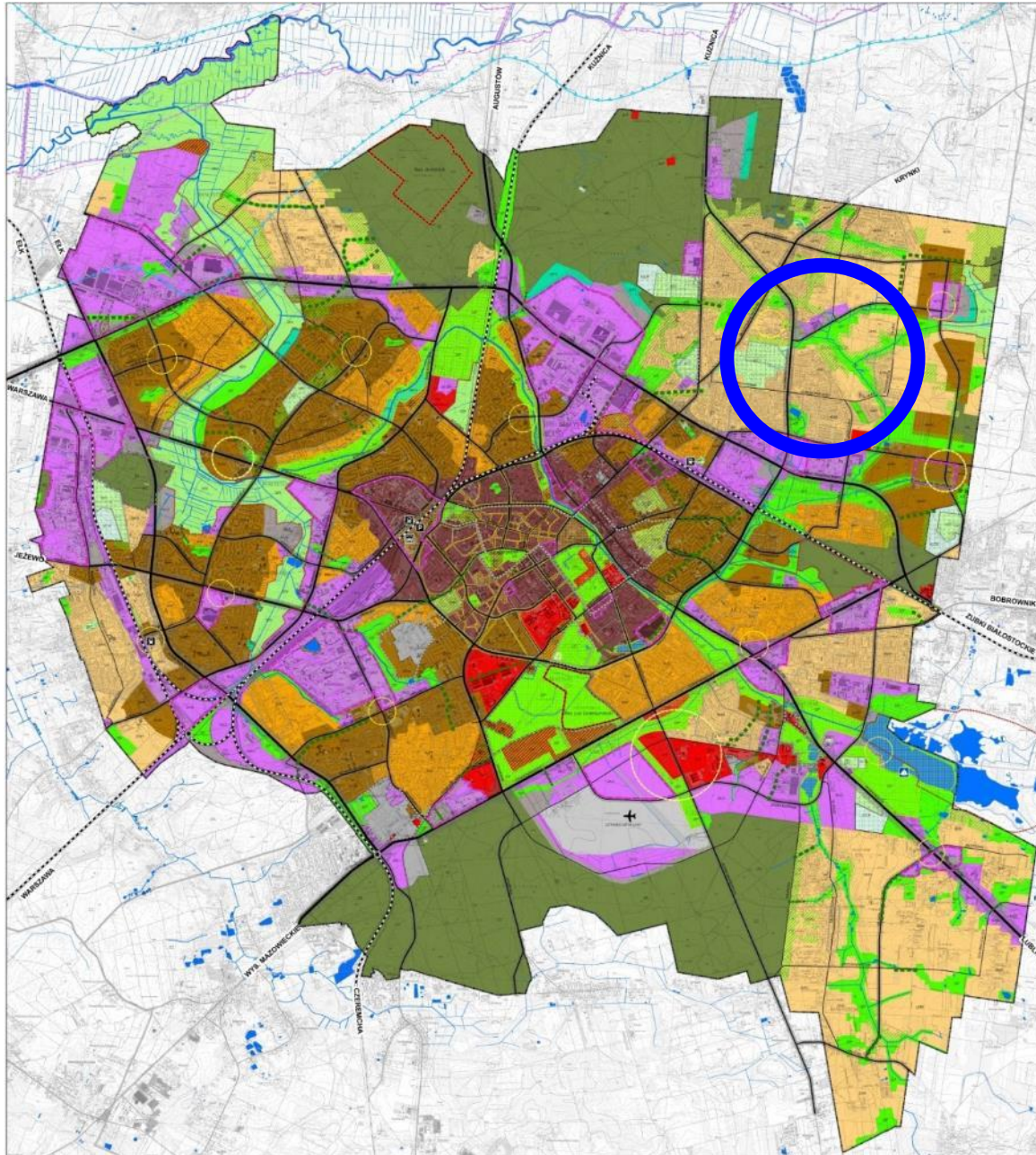




**ZMIANA MIEJSCOWEGO PLANU ZAGOSPODAROWANIA PRZESTRZENNEGO
CZĘŚCI OSIEDLA WYGODA W BIAŁYMSTOKU
(REJON UL. J. K. KLUKA I UL. S. NOWAKOWSKIEGO)**






Lokalizacja obszaru uchwały




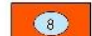
Obowiązujące plany miejscowe

Legenda

Podział ewidencyjny i planistyczny

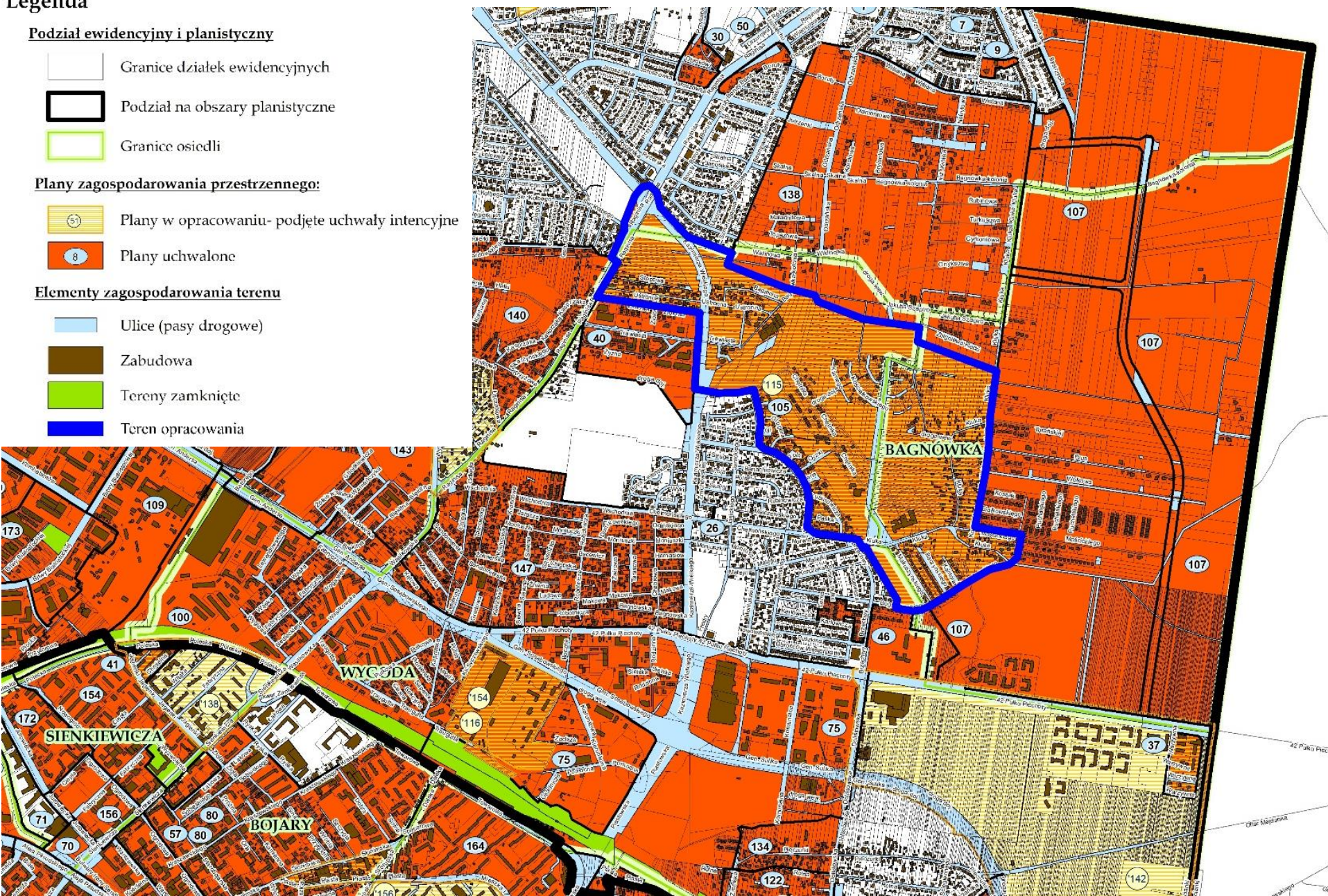
-  Granice działek ewidencyjnych
-  Podział na obszary planistyczne
-  Granice osiedli

Plany zagospodarowania przestrzennego:

-  Plany w opracowaniu- podjęte uchwały intencyjne
-  Plany uchwalone

Elementy zagospodarowania terenu

-  Ulice (pasy drogowe)
-  Zabudowa
-  Tereny zamknięte
-  Teren opracowania

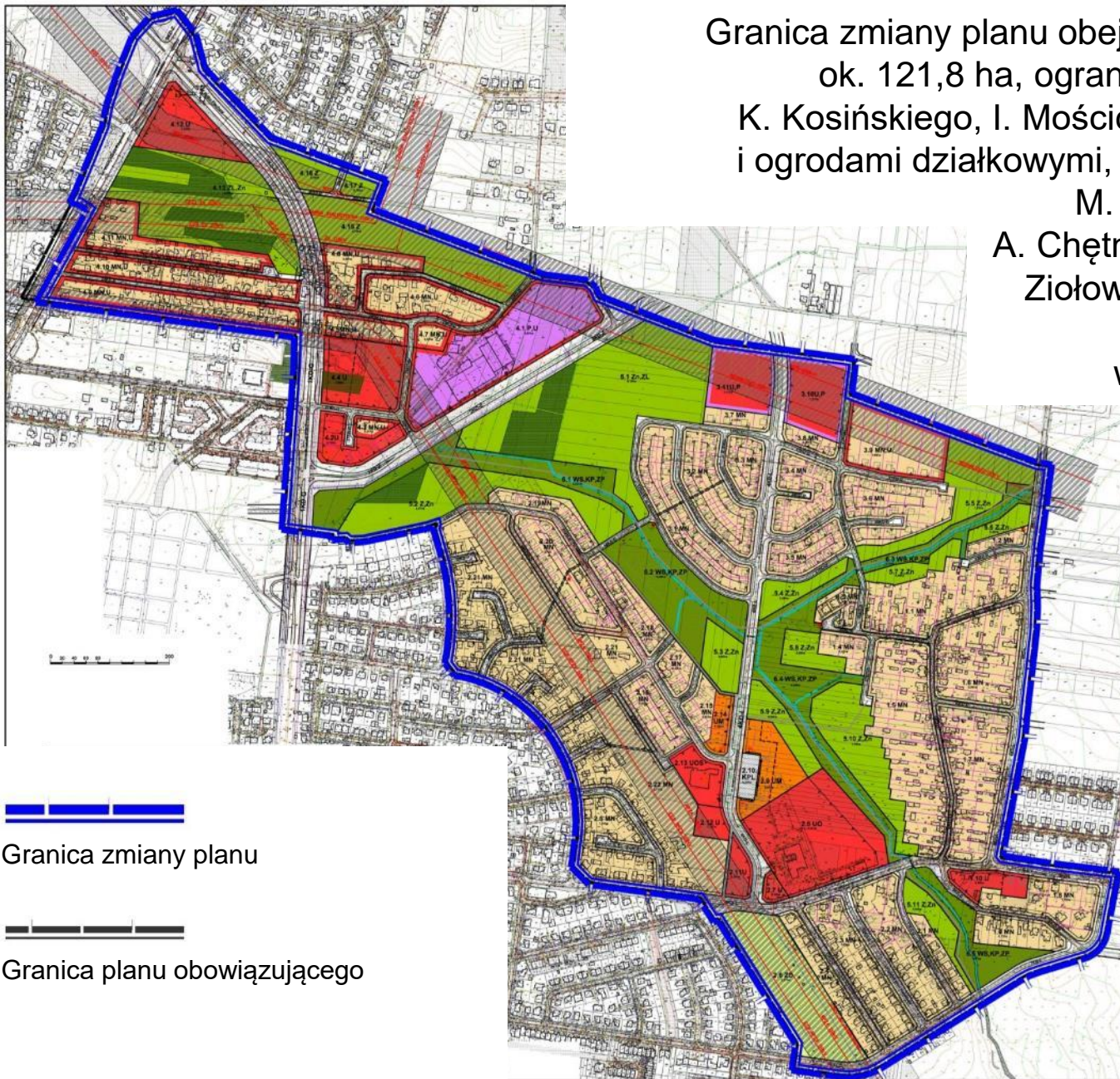


Ortofotomapa

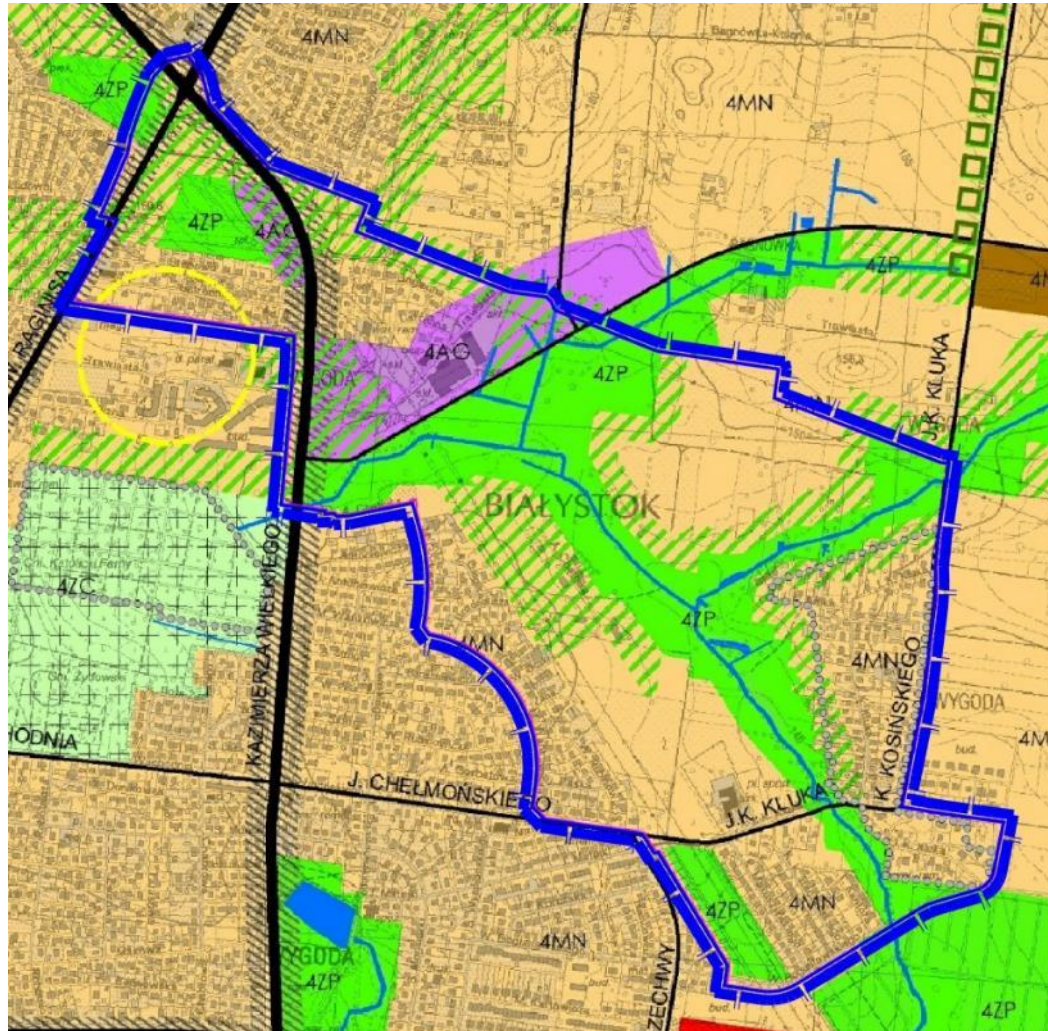


Granice zmiany planu i przeznaczenie terenów na obszarze planu obowiązującego

Granica zmiany planu obejmuje obszar o powierzchni ok. 121,8 ha, ograniczony ulicami: J. K. Kluka, K. Kosińskiego, I. Mościckiego, W. Bogusławskiego i ogrodami działkowymi, ulicami: J. Chełmońskiego, M. Wańkowicza, M. Gorkiego, A. Chętnika, Kazimierza Wielkiego, Ziółową, W. Raginisa oraz liniami elektroenergetycznymi wysokiego napięcia 110 kV.



Studium uwarunkowań i kierunków zagospodarowania przestrzennego miasta Białegostoku



1ZP

oznaczenie jednostki strukturalnej i kategorii terenu (4 - Wschód)

MN

tereny zabudowy mieszkaniowej niskiej intensywności

AG

tereny aktywności gospodarczej

ZP

tereny zieleni urządzonej



wspomagający system przyrodniczy



łącznik systemu przyrodniczego



układ hydrograficzny



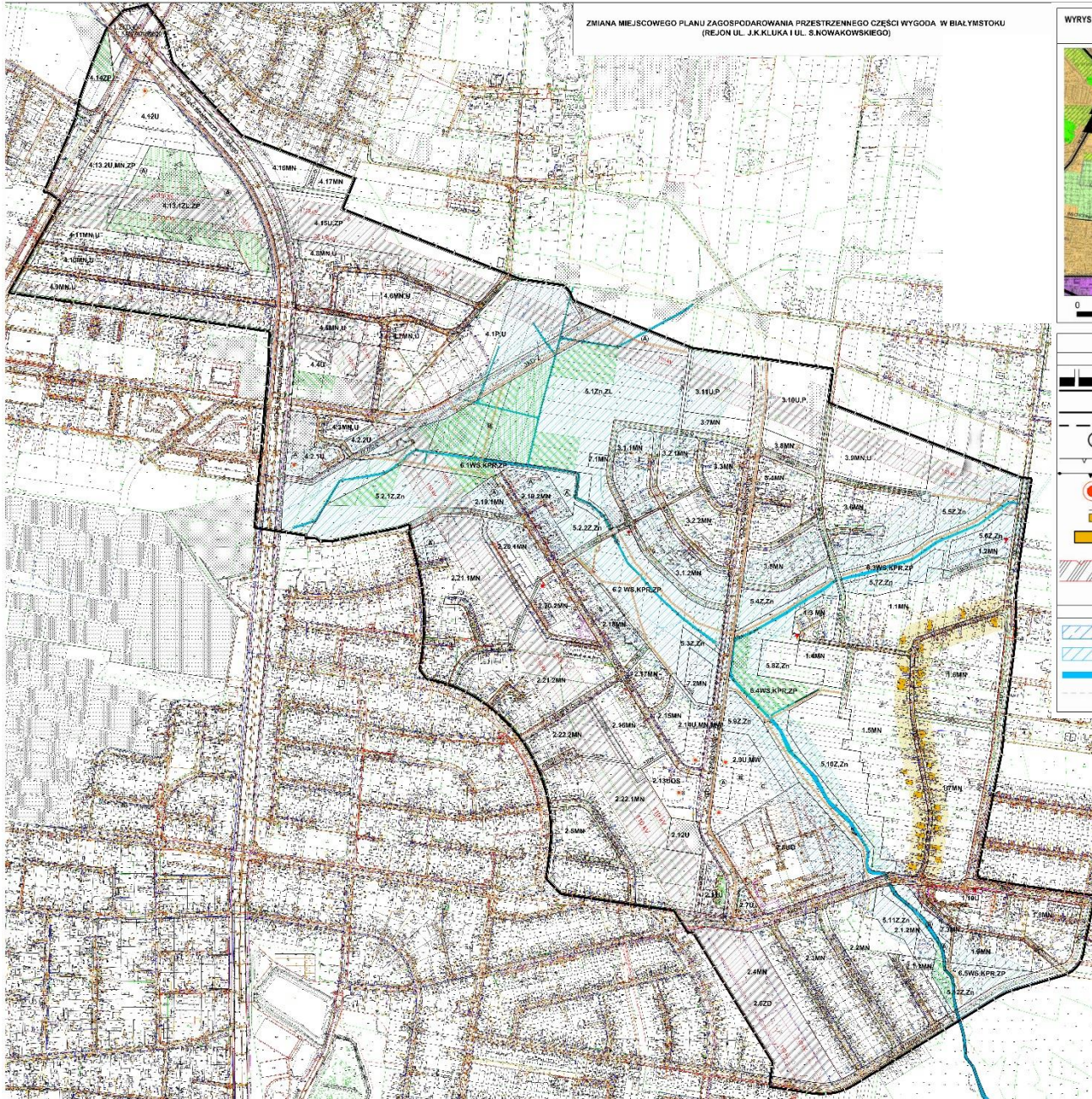
miejsca centralne

Struktura własnościowa



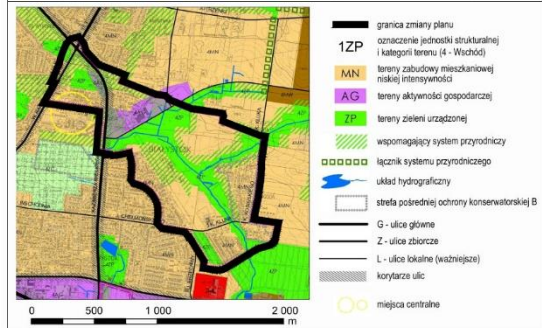
 - Gmina  - Zarząd Dróg  - Powiat  - Skarb Państwa

Projekt zmiany planu



ZMIANA MIEJSKOWEGO PLANU ZAGOSPODAROWANIA PRZESTRZENNEGO CZĘŚCI WYGODA W BIAŁYSTOKU (REJON UL. J.K.KLUKA I UL. ŚNOWAKOWSKIEGO)

WYRYS ZE STUDIUM UWARUNKOWAŃ I KIERUNKÓW ZAGOSPODAROWANIA PRZESTRZENNEGO MIASTA BIAŁYSTOKU (rysunek uchwalony uchwałą Nr XXII/165/19 Rady Miasta Białystok z dnia 18 czerwca 2019 r.)

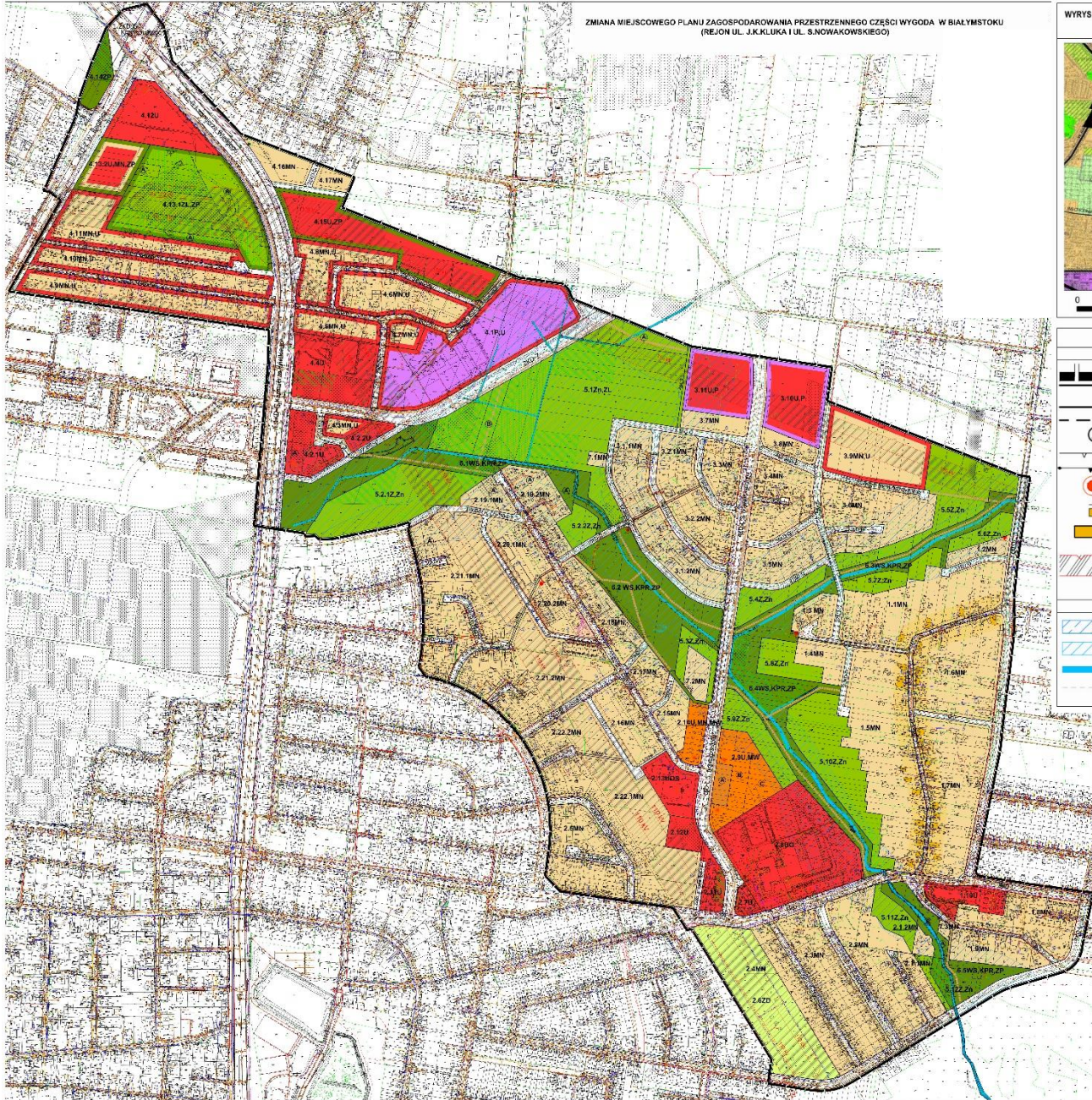


- 1ZP granica zmiany planu
- oznaczenie jednostki strukturalnej i kategorii terenu (4 - Wschód)
- MN tereny zabudowy mieszkaniowej niskiej intensywności
- AG tereny aktywności gospodarczej
- ZP tereny zieleni urządzonej
- wspomagający system przyrodniczy
- łącznik systemu przyrodniczego
- układ hydrograficzny
- stela pośredniej ochrony konserwatorskiej B
- G - ulice główne
- Z - ulice zbiorcze
- L - ulice lokalne (ważniejsze)
- korytarze ulic
- miejscia centra

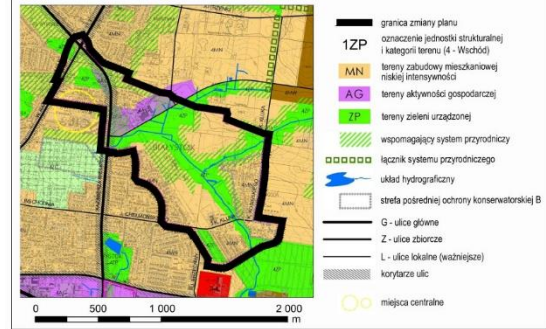
ZNAKI GRAFICZNE	INFRASTRUKTURA TECHNICZNA PROJEKTOWANA	PRZEZNACZENIE TERENÓW
<ul style="list-style-type: none"> — symbol granicy planu — rzeczywista granica obszaru objętego planem — linia rozgraniczająca — linia wydzielenia wewnętrznego — symbole wydzielenia wewnętrznego terenu — linia zabudowy nieprzekraczalna — linia zabudowy obowiązująca — dominanta przestrzenna — krzyże i kapliczki przydrożne — niezabytkowe budynki / obiekty objęte ochroną 	<ul style="list-style-type: none"> — kanalizacja sanitarne — kanalizacja deszczowa — sieć wodociągowa — magistrala wodociągowa — sieć gazowa — sieć telekomunikacyjna — sieć energetyczna oN — sieć energetyczna eS — sieć ciepłownicza — przebieg dysku wodnego — niszcza infiltracyjna — stacja transformatorowa — orientacyjny przebieg drogi pieszej / drogi rowerowej — grupa istniejących drzew do zachowania — stela ochrony konserwatorskiej 	<ul style="list-style-type: none"> MN tereny zabudowy mieszkaniowej jednorodzinnej MW tereny zabudowy mieszkaniowej wielorodzinnej U tereny zabudowy usługowej UO tereny zabudowy usługowej z zakresu obsługi UOS tereny zabudowy usługowej z zakresu kultury religijnej P tereny zabudowy produkcyjnej ZP tereny zieleni urządzonej ZD tereny ogrodów działkowych ZL tereny lasów Zn tereny zieleni naturalnej Z tereny zieleni ogrodowej WS tereny wód powierzchniowych szkodliwych KD tereny dróg publicznych KDW tereny dróg wewnętrznych KPR tereny dróg pieszych / dróg rowerowych
<ul style="list-style-type: none"> — obszar okresowo podmokły — obszar stale podmokły — istniejący ciek wodny 	<ul style="list-style-type: none"> — istniejąca napowietrzna linia elektroenergetyczna wysokiego napięcia 110 kV — istniejąca stacja transformatorowa — jezdnia projektowana — postawiane granice działek budowlanych — łączenie istniejących działek 	
ELEMENTY INFORMACYJNE		

Projekt zmiany planu

ZMIANA MIEJSCOWEGO PLANU ZAGOSPODAROWANIA PRZESTRZENNEGO CZĘŚCI WYOGODA W BIAŁYMSTOKU
(REGION UL. J.K.KLUKA I UL. S.NOWAKOWSKIEGO)

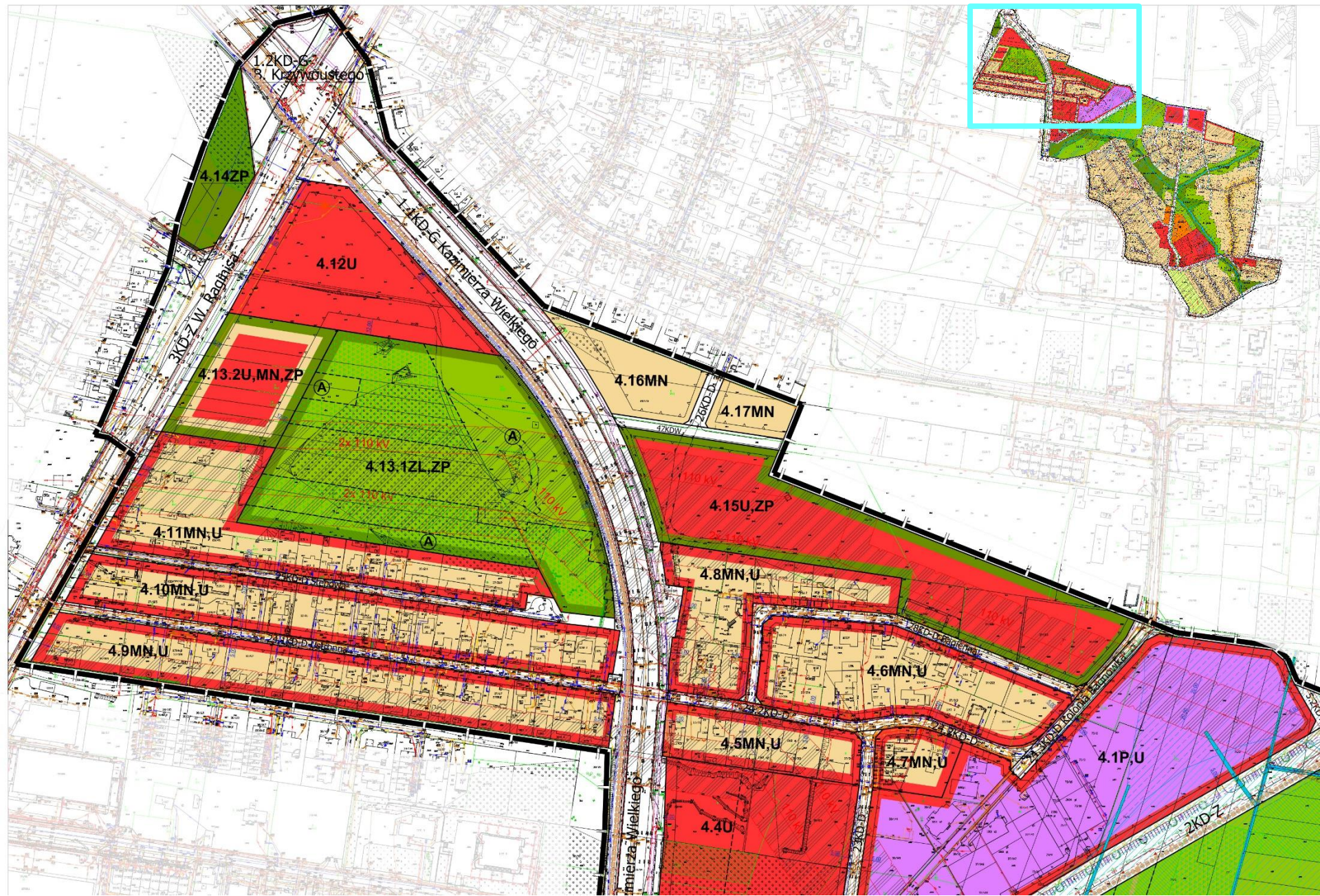


WYRYS ZE STUDIUM UWARUNKOWAŃ I KIERUNKÓW ZAGOSPODAROWANIA PRZESTRZENNEGO MIASTA BIAŁEGOSTOKU
(rysunek uchwalony uchwałą Nr XXII/165/19 Rady Miasta Białegostoku z dnia 18 czerwca 2019 r.)

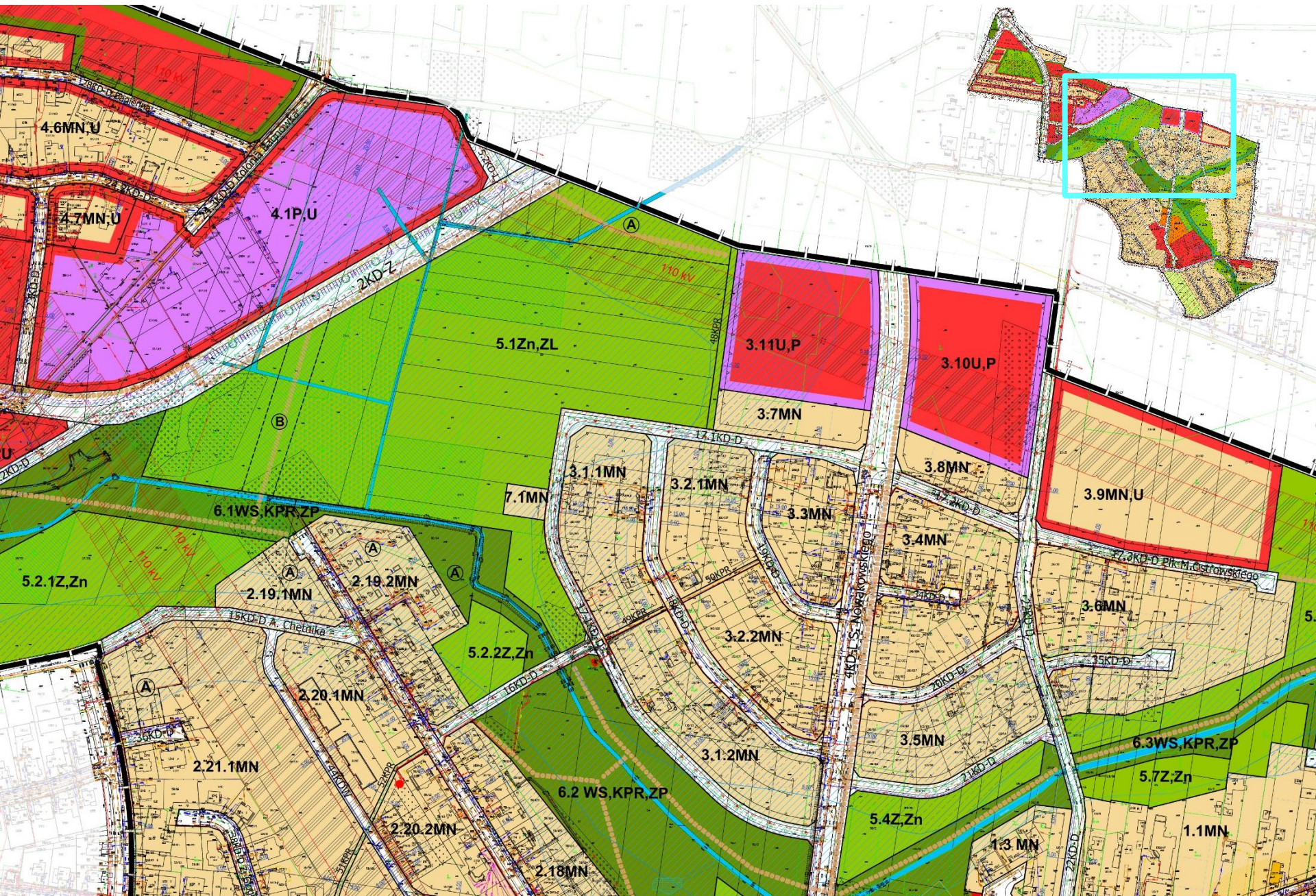


ZNAMKI GRAFICZNE		INFRASTRUKTURA TECHNICZNA PROJEKTOWANA		PRZEZNACZENIE TERENÓW	
	- symbol granicy planu		- kanalizacja sanitarna		- tereny zabudowy mieszkaniowej jednorodzinnej
	- rzeczywista granica obszaru objętego planem		- kanalizacja deszczowa		- tereny zabudowy mieszkaniowej wielorodzinnej
	- linia rozgraniczająca		- sieć wodociągowa		- tereny zabudowy usługowej z zakresu obsługi
	- symbole wydzielenia wewnętrznego terenu		- sieć gazowa		- tereny zabudowy usługowej z zakresu kultury religijnej
	- linia zabudowy nieprzekraczalna		- sieć telekomunikacyjna		- tereny zabudowy produkcyjnej
	- linia zabudowy obowiązująca		- sieć energetyczna oN		- tereny zieleni urządzonej
	- dominanta przestrzenna		- sieć energetyczna eS		- tereny ogrodnictwa działkowych
	- krzyże i kapliczki przydrożne		- sieć ciepłownicza		- tereny lasów
	- niezabytkowe budynki / obiekty objęte ochroną		- przebieg sieci wodnego		- tereny zieleni naturalnej
	- strefa techniczna istniejącej napowietrznej linii elektroenergetycznej wysokiego napięcia 110 kV		- stacja infiltracyjna		- tereny zieleni ogrodowej
	- strefa techniczna istniejącej napowietrznej linii elektroenergetycznej wysokiego napięcia 110 kV		- stacja transformatorowa		- tereny wód powierzchniowych i podziemnych
	- obszar okresowo podmokły		- orientacyjny przebieg drogi pasażerów i drogi rowerowej		- tereny dróg publicznych
	- obszar stale podmokły		- grupa istniejących drzew do zachowania		- tereny dróg wewnętrznych
	- istniejący ciek wodny		- strefa ochrony konserwatorskiej		- tereny dróg piętrowych i dróg rowerowych
	- istniejące granice działek budowlanych		- jezdnia projektowana		
	- istniejące granice działek budowlanych		- łączenie istniejących dojazdów		

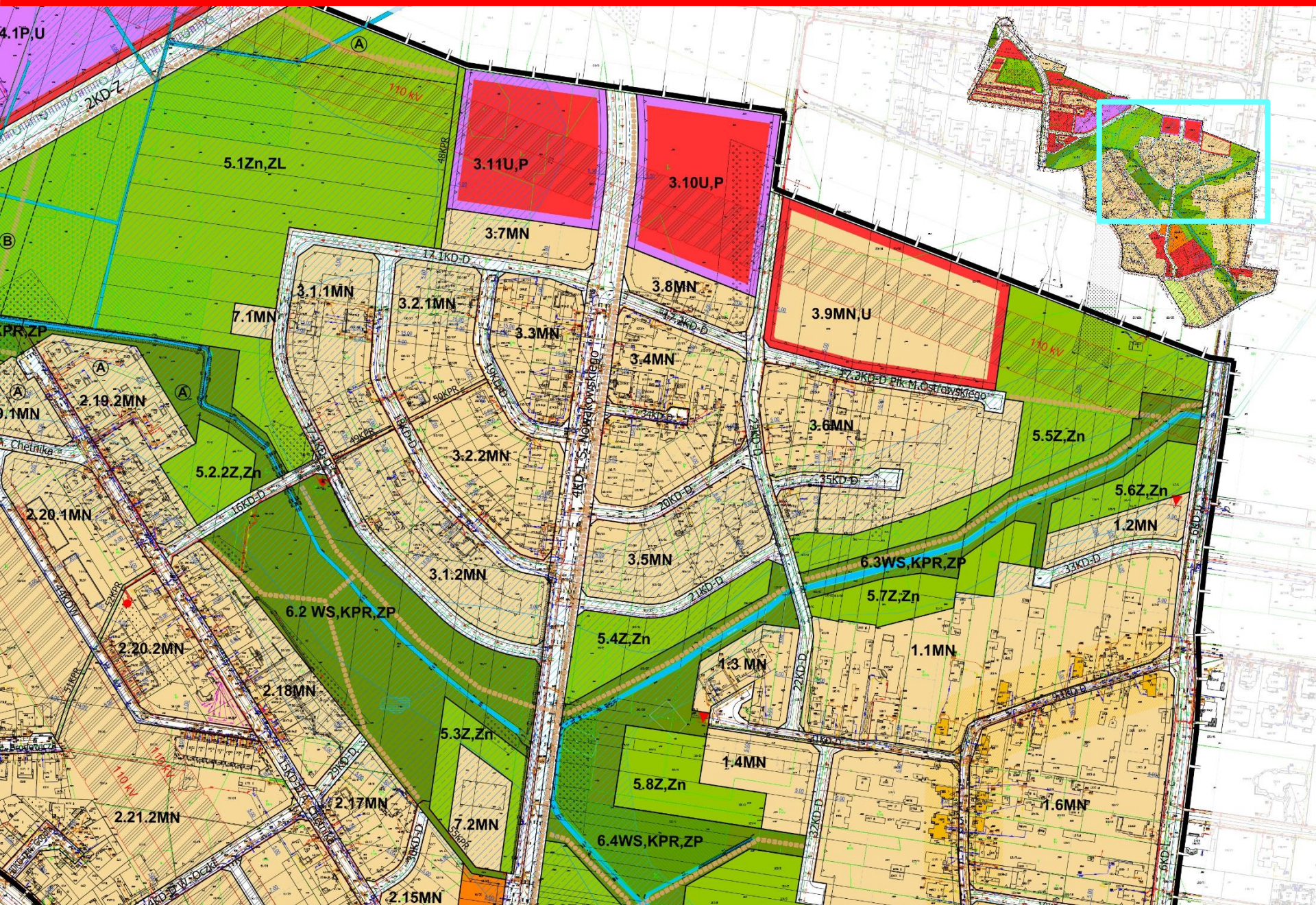
Projekt zmiany planu



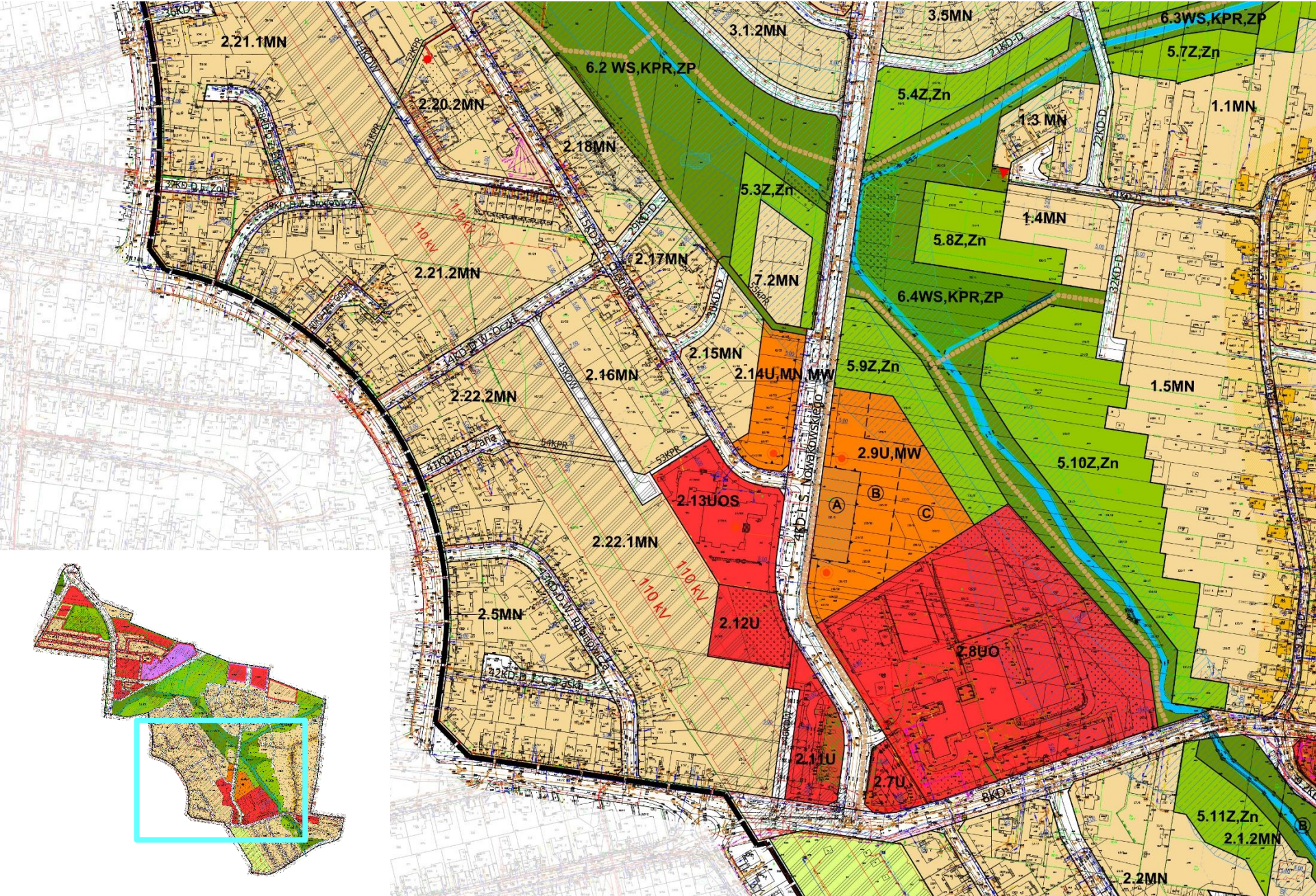
Projekt zmiany planu



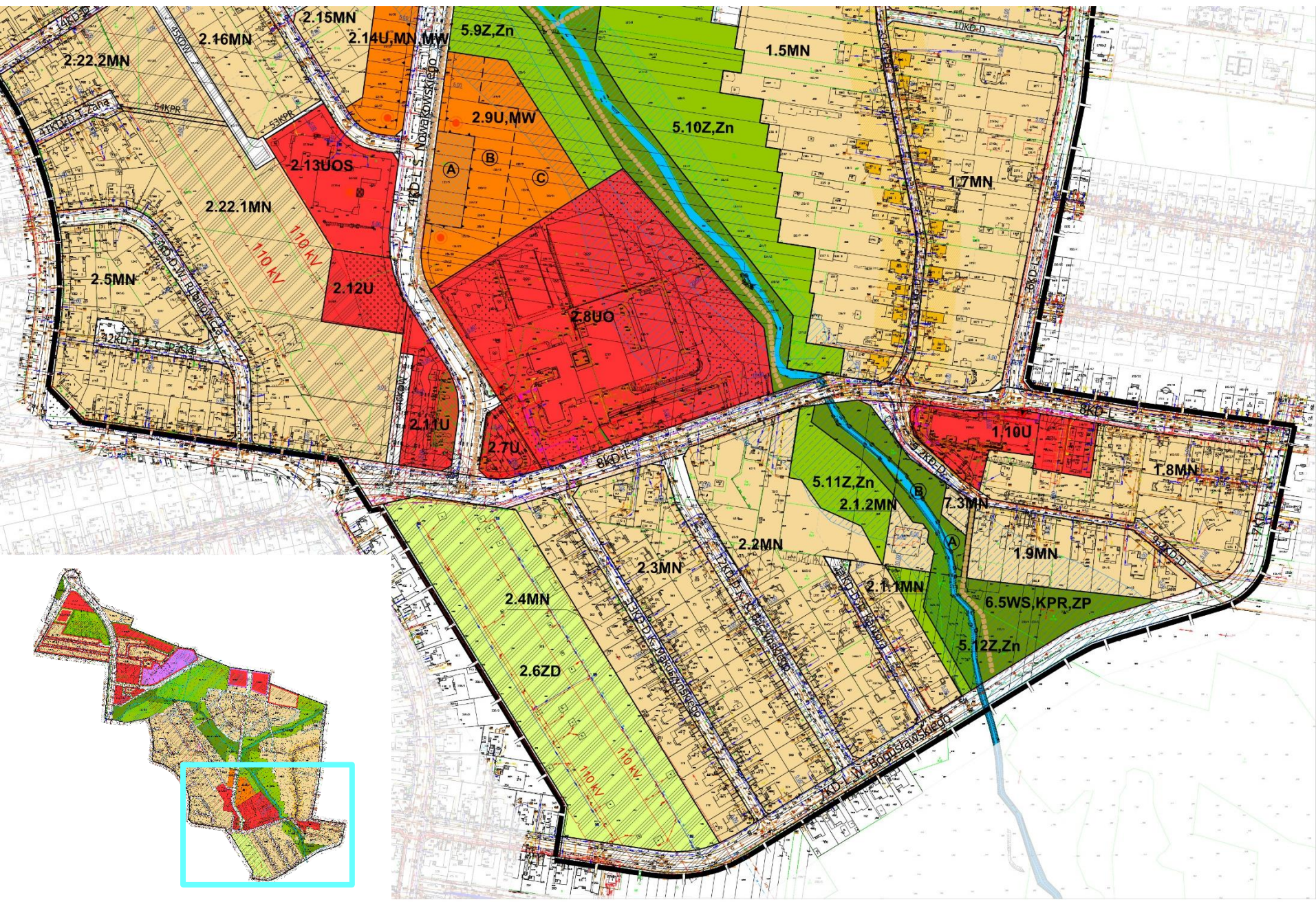
Projekt zmiany planu



Projekt zmiany planu



Projekt zmiany planu



Dziękuję za uwagę

