



**PROJEKT MIEJSCOWEGO PLANU ZAGOSPODAROWANIA PRZESTRZENNEGO
CZĘŚCI OSIEDLA NOWE MIASTO W BIAŁYMSTOKU
W REJONIE ULIC K. PUŁASKIEGO I TRANSPORTOWEJ**



WYŁOŻENIE DO PUBLICZNEGO WGLĄDU


- w terminie od 14 listopada do 05 grudnia 2022 r.
- projekt planu wraz z prognozą oddziaływania na środowisko będą dostępne na stronach internetowych: www.bip.bialystok.pl (AKTUALNOŚCI) oraz www.bialystok.pl (DLA MIESZKAŃCÓW lub DLA BIZNESU/ZAGOSPODAROWANIE PRZESTRZENNE) oraz do wglądu w siedzibie Departamentu Urbanistyki i Architektury Urzędu Miejskiego w Białymstoku przy ul. dr I. Białówny 11, (II piętro) w godzinach pracy Urzędu – zachęca się do wcześniejszego telefonicznego umówienia wizyty pod nr tel. 85 869 66 84, 85 869 6603, 85 869 6608
- dyskusja publiczna odbędzie się w dniu 24 listopada 2022 r. o godzinie 10.00 za pomocą środków komunikacji elektronicznej, chęć udziału w dyskusji należy zgłosić na adres: dukonsultacje@um.bialystok.pl do dnia 22 listopada br., link do spotkania zostanie przesłany w e-mailu zwrotnym

UWAGI DO PROJEKTU PLANU

**Uwagi można składać w nieprzekraczalnym terminie
do 19 grudnia 2022 r. w formie:**

- pisemnej - na adres: Urząd Miejski w Białymstoku, Departament Urbanistyki i Architektury, ul. Słonimska 1, 15-950 Białystok,
- ustnej - do protokołu (w siedzibie Departamentu Urbanistyki Urzędu Miejskiego w Białymstoku przy ul. dr I. Białówny 11 – po wcześniejszym telefonicznym umówieniu się z pracownikiem prowadzącym sprawę – zachęca się do wcześniejszego telefonicznego umówienia się, tel. 85 869 66 84; 85 869 66 03 lub 85 869 66 08,
- drogą elektroniczną (adres: dua@um.bialystok.pl).

Studium uwarunkowań i kierunków zagospodarowania przestrzennego miasta Białegostoku

 granica obszaru opracowania

OZNACZENIA

ELEMENTY STRUKTURY FUNKCJONALNO-PRZESTRZENNEJ

1ZP Oznaczenie jednostki strukturalnej i kategorii terenu
(1 - Śródmieście, 2 - Południe, 3 - Zachód, 4 - Wschód)


 Miejsca centralne

OBSZARY URBANIZACJI - KATEGORIE TERENÓW

 **MW** Tereny zabudowy mieszkaniowej wysokiej intensywności

OCHRONA I KSZTAŁTOWANIE ŚRODOWISKA

OBSZARY UZUPEŁNIAJĄCE FUNKCJONOWANIE SYSTEMU PRZYRODNICZEGO

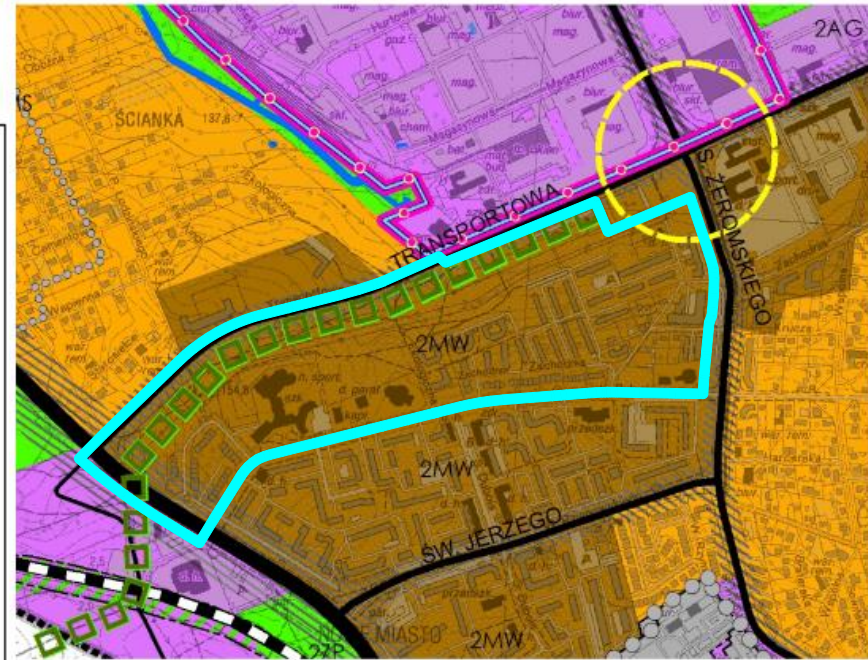
 Łączniki systemu przyrodniczego

ELEMENTY SYSTEMU TRANSPORTOWEGO

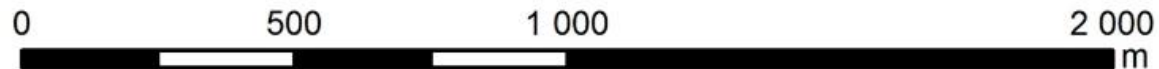
 GP - ulice główne ruchu przyspieszonego

 G - ulice główne

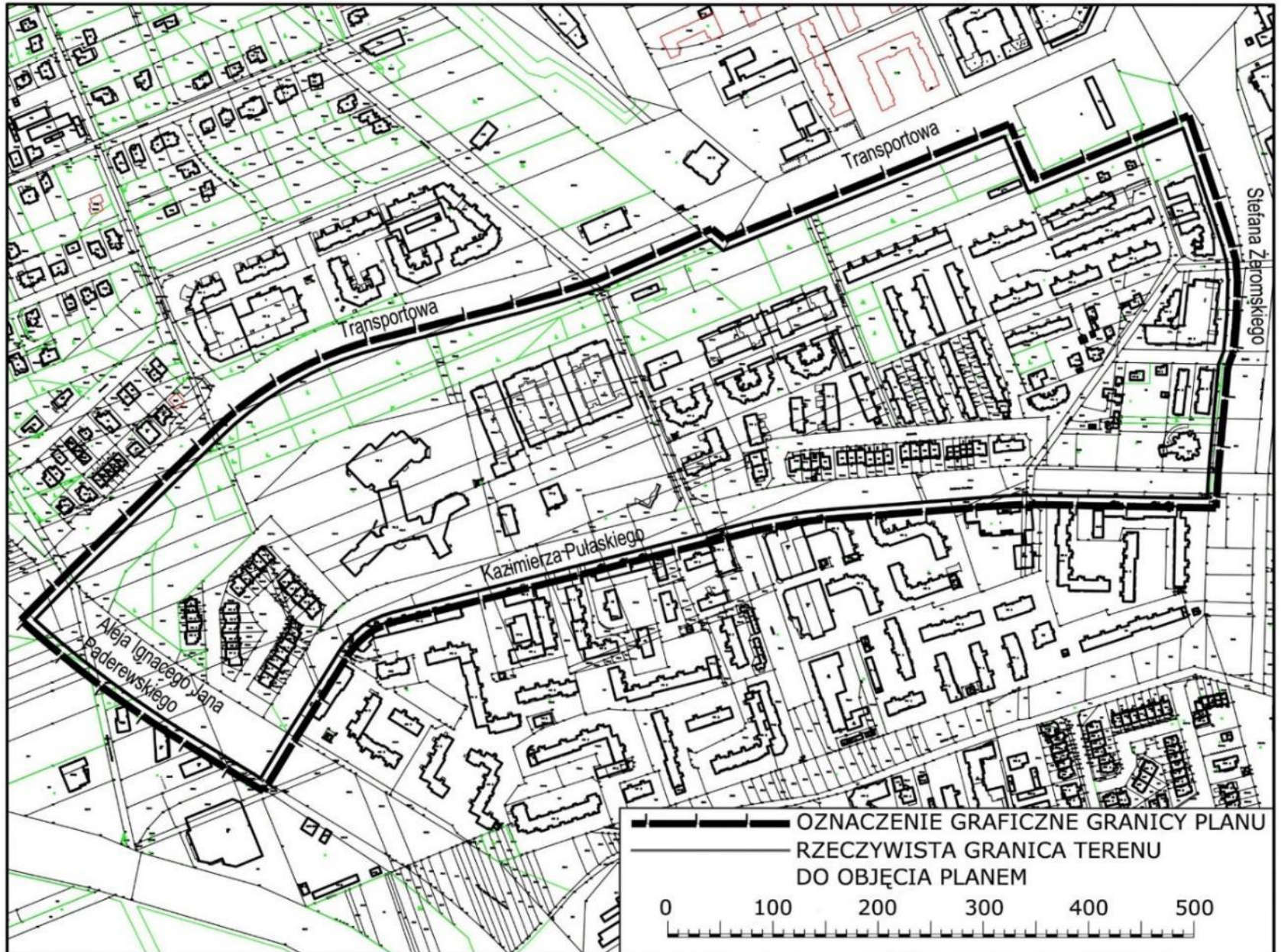
 Korytarze ulic



SKALA 1 : 20 000



Granice uchwały



Ortofotomapa

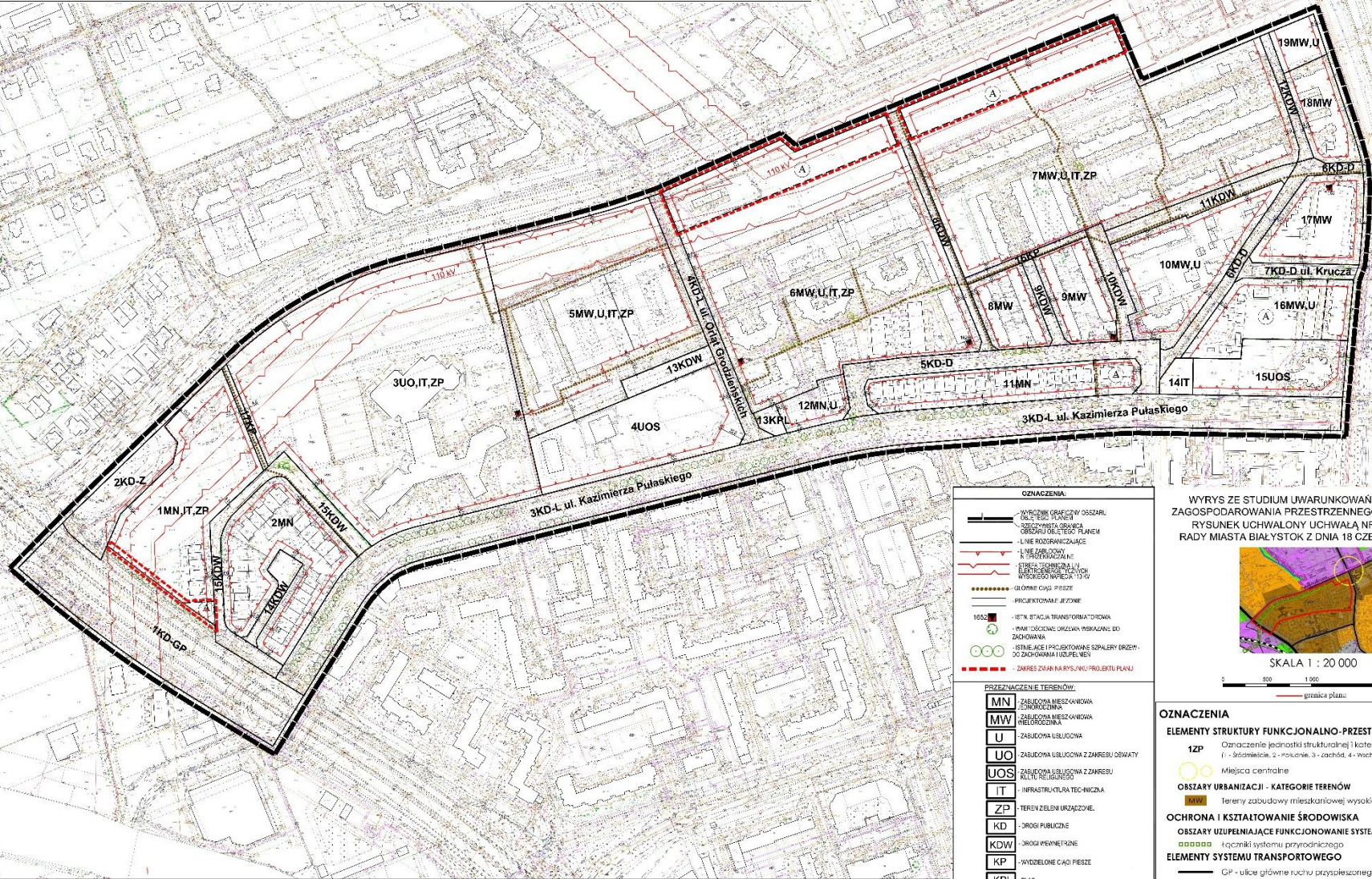


granica obszaru opracowania

Projekt planu

MIEJSCOWY PLAN ZAGOSPODAROWANIA PRZESTRZENNEGO CZĘŚCI OSIEDLA NOWE MIASTO W BIAŁYMSTOKU
W REJONIE ULIC K. PUŁASKIEGO I TRANSPORTOWEJ skala 1:1000

0 10 20 30 40 50 60 70 80 90 100



OZNACZENIA:

- WYCIĄGNIKI GRANICZNY OBRZĘBKI OSIEDLA, GRANICE PLANU I OBRZĘBKI OBLĘGŁEGO PLANU
- LINIE OGRANICZAJĄCE
- LINIE OGRANICZAJĄCE I PROJEKCYJNE
- STREŻENIE TERENOWE I ELEMENTY OGRANICZAJĄCE WYKONCZANIE I UTRZYMANIE
- GRANICE CIĄGŁE PRZEZIE
- PRZELIKOWANIE JEZIORE
- STETN. STACJA TRANSFORMATOROWA
- STETN. STACJA TRANSFORMATOROWA
- STETN. STACJA TRANSFORMATOROWA
- STETN. STACJA TRANSFORMATOROWA
- STETN. STACJA TRANSFORMATOROWA
- STETN. STACJA TRANSFORMATOROWA
- STETN. STACJA TRANSFORMATOROWA
- STETN. STACJA TRANSFORMATOROWA
- STETN. STACJA TRANSFORMATOROWA
- STETN. STACJA TRANSFORMATOROWA
- STETN. STACJA TRANSFORMATOROWA
- STETN. STACJA TRANSFORMATOROWA
- STETN. STACJA TRANSFORMATOROWA
- STETN. STACJA TRANSFORMATOROWA
- STETN. STACJA TRANSFORMATOROWA
- STETN. STACJA TRANSFORMATOROWA
- STETN. STACJA TRANSFORMATOROWA
- STETN. STACJA TRANSFORMATOROWA
- STETN. STACJA TRANSFORMATOROWA
- STETN. STACJA TRANSFORMATOROWA
- STETN. STACJA TRANSFORMATOROWA
- STETN. STACJA TRANSFORMATOROWA
- STETN. STACJA TRANSFORMATOROWA
- STETN. STACJA TRANSFORMATOROWA
- STETN. STACJA TRANSFORMATOROWA
- STETN. STACJA TRANSFORMATOROWA
- STETN. STACJA TRANSFORMATOROWA
- STETN. STACJA TRANSFORMATOROWA
- STETN. STACJA TRANSFORMATOROWA
- STETN. STACJA TRANSFORMATOROWA
- STETN. STACJA TRANSFORMATOROWA
- STETN. STACJA TRANSFORMATOROWA
- STETN. STACJA TRANSFORMATOROWA
- STETN. STACJA TRANSFORMATOROWA
- STETN. STACJA TRANSFORMATOROWA
- STETN. STACJA TRANSFORMATOROWA
- STETN. STACJA TRANSFORMATOROWA
- STETN. STACJA TRANSFORMATOROWA
- STETN. STACJA TRANSFORMATOROWA
- STETN. STACJA TRANSFORMATOROWA
- STETN. STACJA TRANSFORMATOROWA
- STETN. STACJA TRANSFORMATOROWA
- STETN. STACJA TRANSFORMATOROWA
- STETN. STACJA TRANSFORMATOROWA
- STETN. STACJA TRANSFORMATOROWA
- STETN. STACJA TRANSFORMATOROWA
- STETN. STACJA TRANSFORMATOROWA
- STETN. STACJA TRANSFORMATOROWA
- STETN. STACJA TRANSFORMATOROWA

PRZEZNACZENIE TERENÓW:

MN	ZABUDOWA MIESZKANIOWA
MW	ZABUDOWA MIESZKANIOWA WIELKOPŁYTKOWA
U	ZABUDOWA USŁUGOWA
UO	ZABUDOWA USŁUGOWA Z ZAKRESEM OŚWIATY
UOS	ZABUDOWA USŁUGOWA Z ZAKRESEM KULTURY RELIGIJNEJ
IT	INFRASTRUKTURA TECHNICZNA
ZP	TERENY ZIELENI I REZERWACJE
KD	SKŁADY PUBLICZNE
KDW	SKŁADY WYKONCZAJĄCE
KP	WYDZIELENE CIĄGI PRZEZIE
KPL	PLAC
(A)	LINIE WYDZIELENE A WYKONCZAJĄCE I WYKONCZAJĄCE

WYRYS ZE STUDIUM UWARUNKOWAN I KIERUNKÓW ZAGOSPODAROWANIA PRZESTRZENNEGO BIAŁYMSTOKU
RYSUNEK UCHWALONY UCHWAŁĄ NR XXIII/165/19
RADY MIASTA BIAŁYMSTOK Z DNIA 18 CZERWCA 2019 R.



SKALA 1 : 20 000



OZNACZENIA

ELEMENTY STRUKTURY FUNKCJONALNO-PRZESTRZENNEJ

1ZP Oznaczenie jednostki strukturalnej I kategorii terenu (1 - śródmieście, 2 - połonie, 3 - zachód, 4 - wieś)

Miejsca centralne

OBZARY URBANIZACJI - KATEGORIE TERENÓW

Tereny zabudowy mieszkaniowej wysokiej intensywności

OCHRONA I KSZTAŁTOWANIE ŚRODOWISKA

OBZARY UZUPNIANIE FUNKCJONOWANIE SYSTEMU PRZYRODNICZEGO

Łączniki systemu przyrodniczego

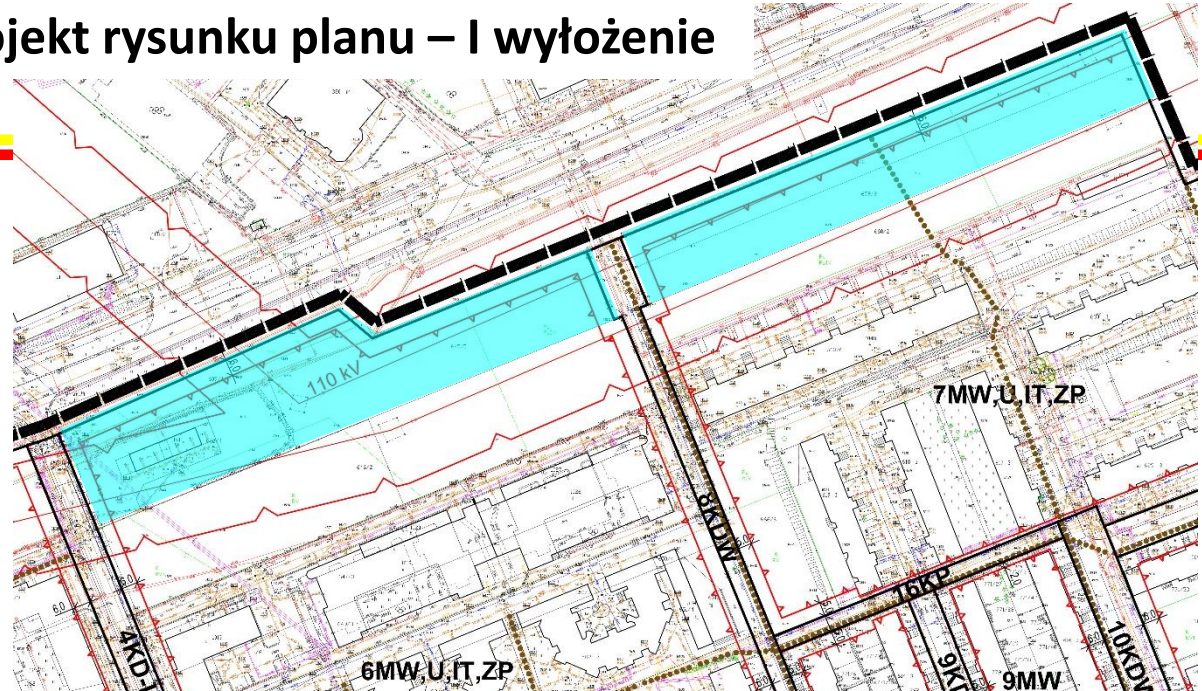
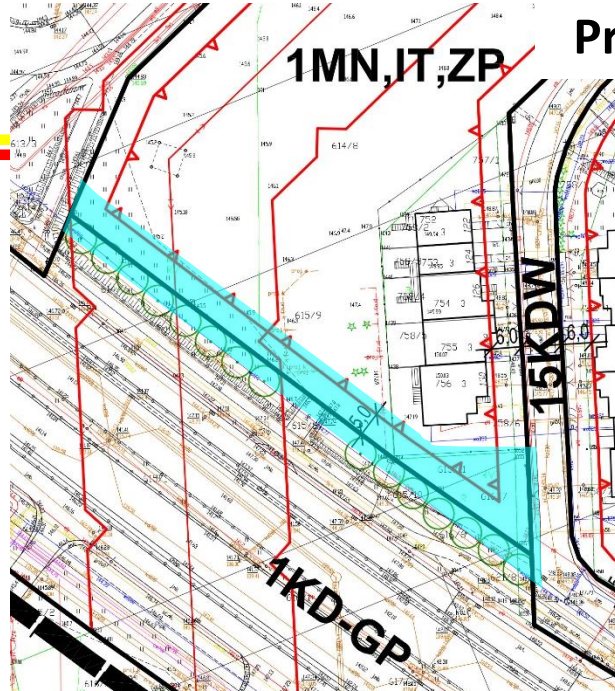
ELEMENTY SYSTEMU TRANSPORTOWEGO

GP - ulice główne ruchu przyspieszonego

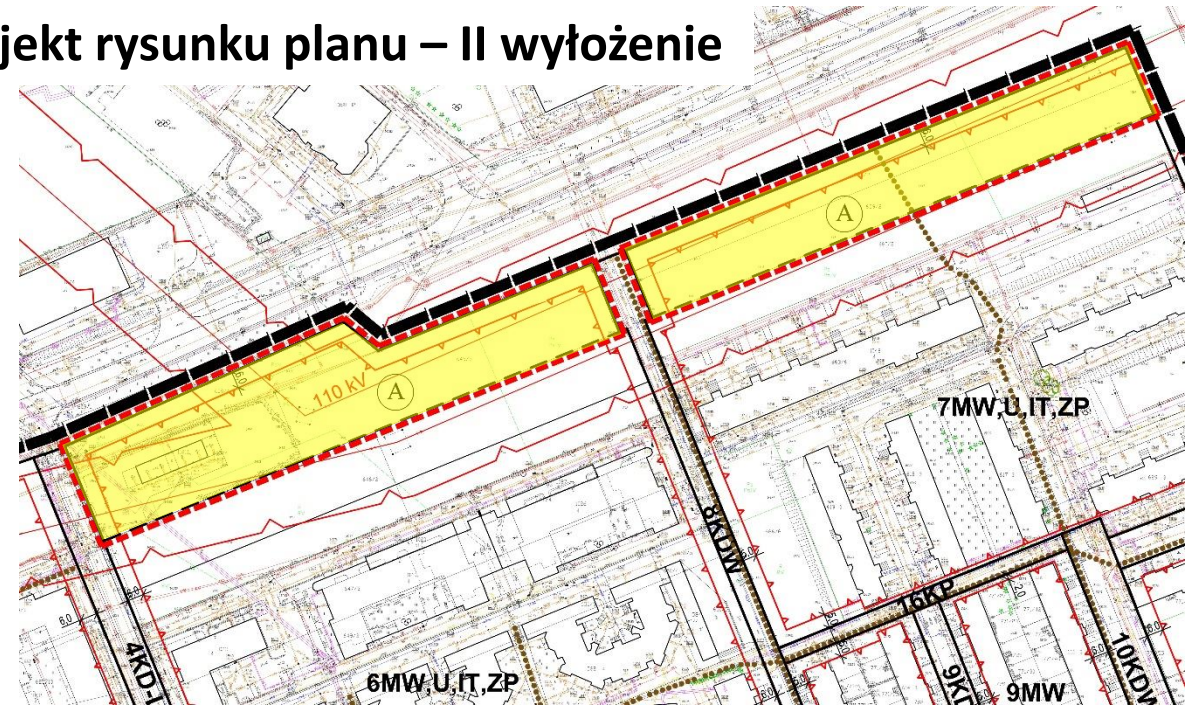
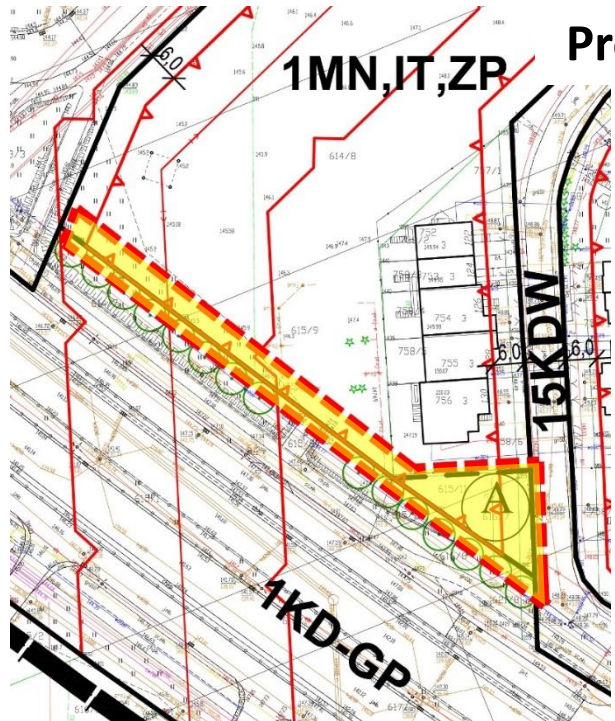
G - ulice główne

Korytano ulic

Projekt rysunku planu – I wyłożenie



Projekt rysunku planu – II wyłożenie



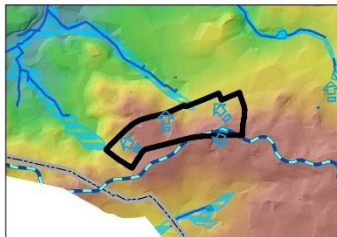
Istniejący stan środowiska



LEGENDA

- Granica opracowania
- Granica administracyjna Białegostoku
- OBSZARY PRZYRODNICZE TWORZĄCE PODSTAWOWY SYSTEM PRZYRODNICZY ORAZ TERENY AKTYWNE BIOLOGICZNIE - stan istniejący**
 - Teren z zaawansowaną sukcesją leśną, większe zgrupowania drzew
 - Nawierzchnia trawiasta, zielen komunikacyjna i towarzysząca zabudowie
 - Teren zagospodarowany pod "Botaniczny park kieszonkowy"
 - Zbiornik wodny
 - Rzeki, cieki, rowy melioracyjne
 - Morfologiczna dolina rzeczna - korytarz ekologiczny w skali miasta, zapewniający wymianę gatunkową pomiędzy obszarami przyrodniczymi; teren nieprzydatny do zabudowy
 - Drzewa liściaste i iglaste (ewidencja gruntów z 2022 r.)
- TERENY ZURBANIZOWANE - stan istniejący**
 - Teren poddany przekształceniom, utwardzony, zabudowany lub pozbawiony roślinności
 - Teren zamknięty
 - Budynki
 - Ulice
 - Obiekty sakralne
 - Budynki z zakresu oświaty (szkoły, przedszkola, żłobki)
- OBIEKTY I OBSZARY POTENCJALNYCH KONFLIKTÓW I ZAGROŻEŃ**
 - Pas radiokomunikacji i teletransmisji
 - Droga o dużym natężeniu ruchu, powodująca potencjalne uciążliwości akustyczne
 - Linia napowietrzna elektroenergetyczna WN 110 kV
 - Linia kolejowa
 - Stacja transformatorowo-rozdzielcza WN/SN RPZ-5
 - Wylot kanalizacji deszczowej
 - Stacja bazowa telefonii komórkowej
 - Zbiornik szczytny na nieczystości płynne (tzw. szambo)

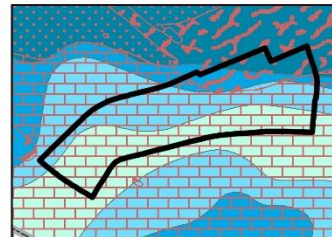
HIPSOMETRIA SKALA 1 : 40 000



Wysokość terenu:

- 175 m n.p.m.
- 112 m n.p.m.
- Teren morfologicznej doliny rzecznej
- Zbiornik wodny
- Dział wodny
- Rzeki, cieki, rowy melioracyjne
- Kierunek splywu wód w przy powierzchniowych warstwach gruntu

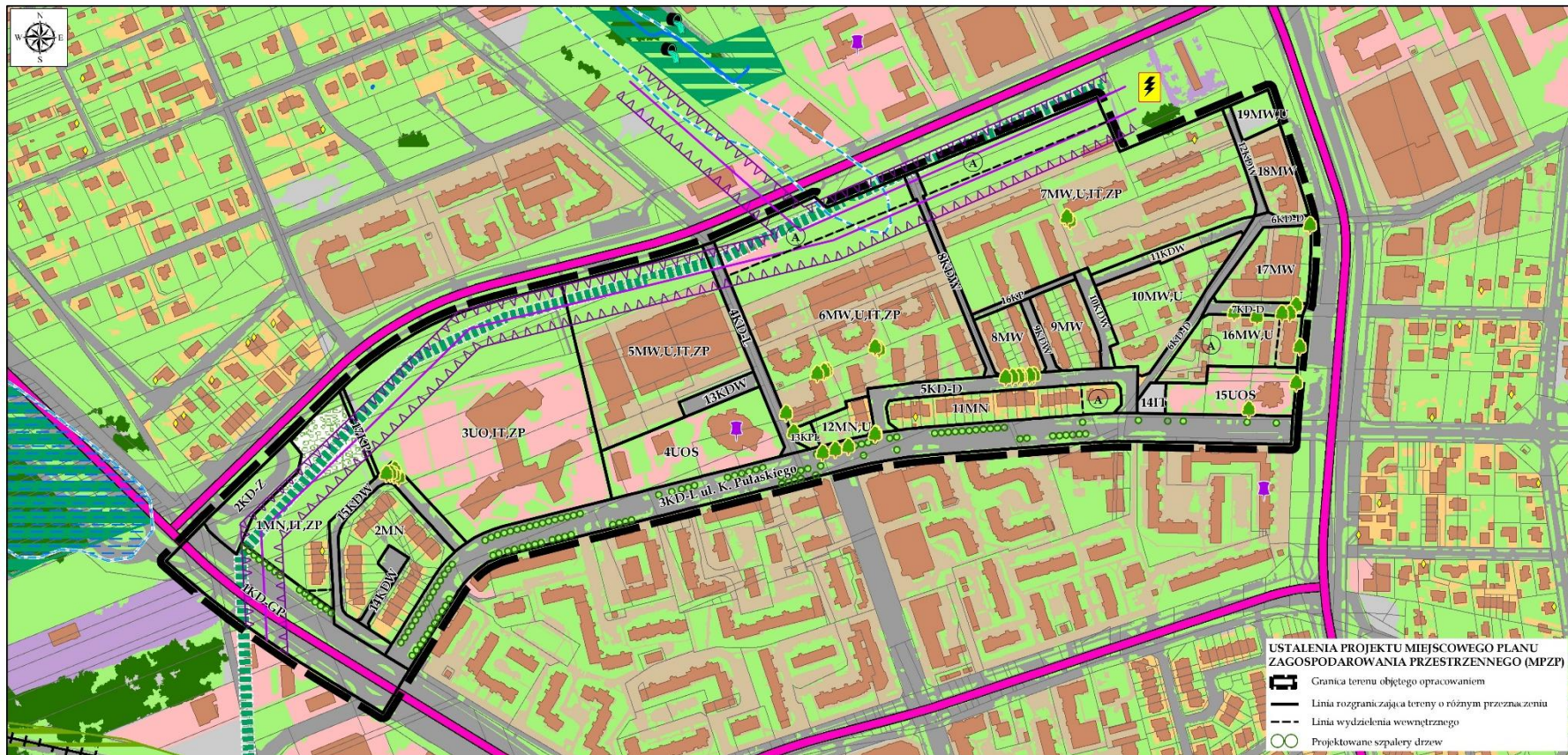
PRZYDATNOŚĆ GRUNTÓW DO ZABUDOWY SKALA 1 : 20 000



Głębokość występowania pierwszego poziomu wody od powierzchni terenu:

- 1 - 2 m
- 4 - 6 m
- 2 - 4 m
- 6 - 10 m
- Tereny o niekorzystnych warunkach fizjograficznych do zabudowy
- Tereny o średnio korzystnych warunkach fizjograficznych do zabudowy
- Tereny o dobrych warunkach fizjograficznych do zabudowy

Prognoza oddziaływania na środowisko



LEGENDA

TERENY KSZTAŁTOWANIA SYSTEMU PRZYRODNICZEGO NA PODST. STUDIUM UWARUNKOWAŃ I KIERUNKÓW ZAGOSPODAROWANIA PRZESTRZENNEGO MIASTA BIAŁEGOSTOKU

- Obszar podstawowego systemu przyrodniczego
- Wspomagający system przyrodniczy - obszar uzupełniający funkcjonowanie systemu przyrodniczego
- Łączniki systemu przyrodniczego - obszar uzupełniający funkcjonowanie systemu przyrodniczego

TERENY I OBIEKTY AKTYWNE BIOLOGICZNIE - stan istniejący

- Nawierzchnia trawiasta oraz zieleni komunikacyjna i towarzysząca zabudowie
- Teren z zaawansowaną sukcesją leśną, większe grupy drzew
- Teren zagospodarowany pod "Botaniczny park kieszonkowy"
- Morfologiczna dolina rzeczna jako lokalny korytarz ekologiczny, teren o niekorzystnych warunkach fizjograficznych do zabudowy

- Szczególnie wartościowe drzewa wskazane do zachowania w ustaleniach projektu mpz
- Teren okresowo podmokły
- Rzeki, cieki, rowy melioracyjne
- Stanowisko występowania chronionych gatunków zwierząt

TERENY ZURBANIZOWANE - stan istniejący

- Teren zabudowy mieszkaniowej jednorodzinnej
- Teren zabudowy mieszkaniowej wielorodzinnej
- Teren zabudowy usługowej
- Teren usług transportu, teren zabudowy produkcyjnej oraz zespoły garaży
- Inne tereny utwardzone, uszczelnione lub pozbawione roślinności
- Budynek
- Droga

OBIEKTY I OBSZARY POTENCJALNYCH KONFLIKTÓW I ZAGROZEŃ

- Linia kolejowa
- Droga o dużym natężeniu ruchu powodująca potencjalną uciążliwość akustyczną
- Linia napowietrzna elektroenergetyczna wysokiego napięcia 110 kV
- Strefa techniczna linii WN 110 kV (obustronnie od osi linii po 20 m)
- Stacja tankowania paliw płynnych i/lub gazowych
- Stacja bazowa telefonii komórkowej - źródło promieniowania elektromagnetycznego
- Zbiornik na nieczystości płynne (Lzw, szambo)
- Wylot kanalizacji deszczowej
- Stacja transformatorowo-rozdzielcza WN/SN RPZ-5

POZOSTAŁE OZNACZENIA

- Działki ewidencyjne

USTALENIA PROJEKTU MIEJSCOWEGO PLANU ZAGOSPODAROWANIA PRZESTRZENNEGO (MPZP)

- Granica terenu objętego opracowaniem
- Linia rozgraniczająca tereny o różnym przeznaczeniu
- Linia wydzielenia wewnętrznego
- Projektowane szpalery drzew

Dziękuję za uwagę

