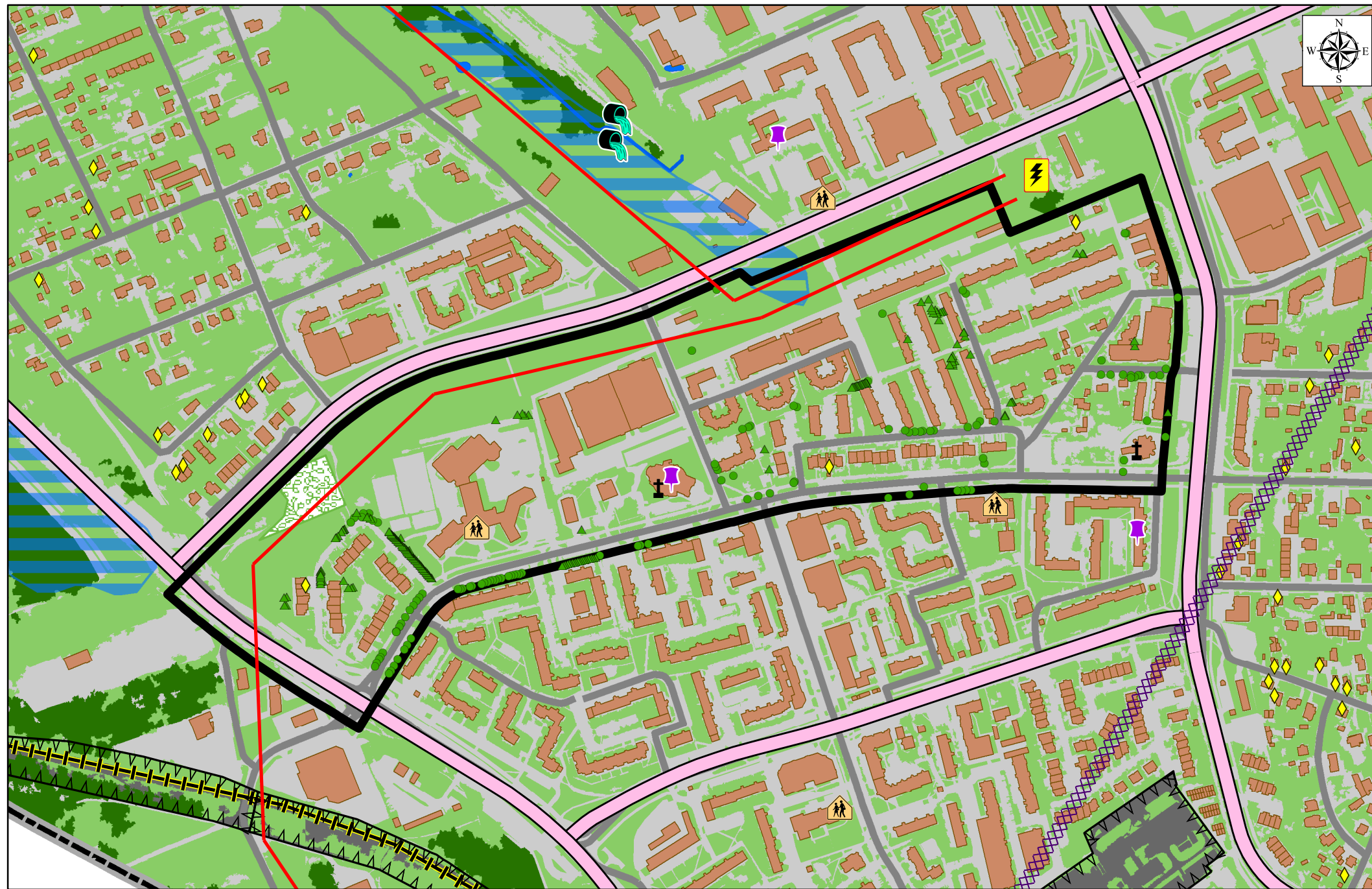


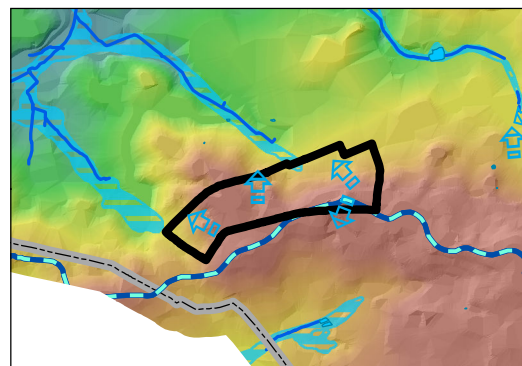
**ISTNIEJĄCY STAN ŚRODOWISKA PRZYRODNICZEGO W OBSZARZE OBJĘTYM PROJEKTEM MIEJSCOWEGO PLANU ZAGOSPODAROWANIA PRZESTRZENNEGO CZĘŚCI OSIEDLA NOWE MIASTO W BIAŁYMSTOKU W REJONIE ULIC K. PUŁASKIEGO I TRANSPORTOWEJ - ZAŁĄCZNIK NR 1  
SKALA 1 : 5 500**



**LEGENDA**

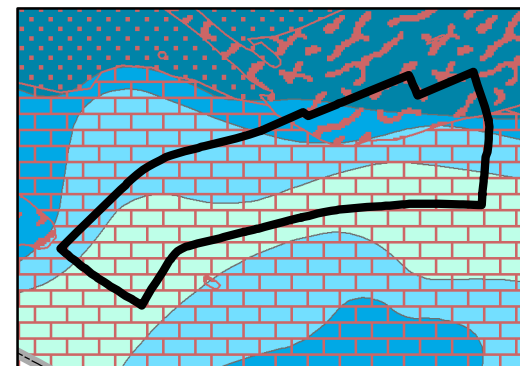
- Granica opracowania
- Granica administracyjna Białegostoku
- OBSZARY PRZYRODNICZE TWORZĄCE PODSTAWOWY SYSTEM PRZYRODNICZY ORAZ TERENY AKTYWNE BIOLOGICZNIE - stan istniejący**
- Teren z zaawansowaną sukcesją leśną, większe zgrupowania drzew
- Nawierzchnia trawiasta, zielen komunikacyjna i towarzysząca zabudowie
- Teren zagospodarowany pod "Botaniczny park kieszonkowy"
- Zbiornik wodny
- Rzeki, ciek, rowy melioracyjne
- Morfologiczna dolina rzeczna - korytarz ekologiczny w skali miasta, zapewniający wymianę gatunkową pomiędzy obszarami przyrodniczymi; teren nieprzydatny do zabudowy
- Drzewa liściaste i iglaste (ewidencja gruntów z 2022 r.)
- TERENY ZURBANIZOWANE - stan istniejący**
- Teren poddany przekształceniom, utwardzony, zabudowany lub pozbawiony roślinności
- Teren zamknięty
- Budynki
- Ulice
- Obiekty sakralne
- Budynki z zakresu oświaty (szkoły, przedszkola, żłobki)
- OBIEKTY I OBSZARY POTENCJALNYCH KONFLIKTÓW I ZAGROZEŃ**
- Pas radiokomunikacji i teletransmisji
- Droga o dużym natężeniu ruchu, powodująca potencjalne uciążliwości akustyczne
- Linia napowietrzna elektroenergetyczna WN 110 kV
- Linia kolejowa
- Stacja transformatorowo-rozdzielcza WN/SN RPZ-5
- Wylot kanalizacji deszczowej
- Stacja bazowa telefonii komórkowej
- Zbiornik szczelny na nieczystości płynne (tzw. szambo)

**HIPSOMETRIA  
SKALA 1 : 40 000**



- Wysokość terenu:**
- 175 m n.p.m.
  - 112 m n.p.m.
  - Teren morfologicznej doliny rzecznej
  - Zbiornik wodny
  - Dział wodny
  - Rzeki, ciek, rowy melioracyjne
  - Kierunek spływu wód w przypowierzchniowych warstwach gruntu

**PRZYDATNOŚĆ GRUNTÓW DO ZABUDOWY  
SKALA 1 : 20 000**



- Głębokość występowania pierwszego poziomu wody od powierzchni terenu:
- 1 - 2 m
  - 2 - 4 m
  - 4 - 6 m
  - 6 - 10 m
  - Tereny o niekorzystnych warunkach fizjograficznych do zabudowy
  - Tereny o średnio korzystnych warunkach fizjograficznych do zabudowy
  - Tereny o dobrych warunkach fizjograficznych do zabudowy