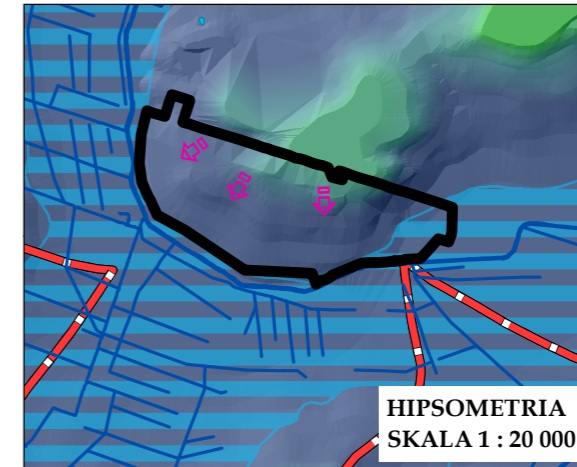
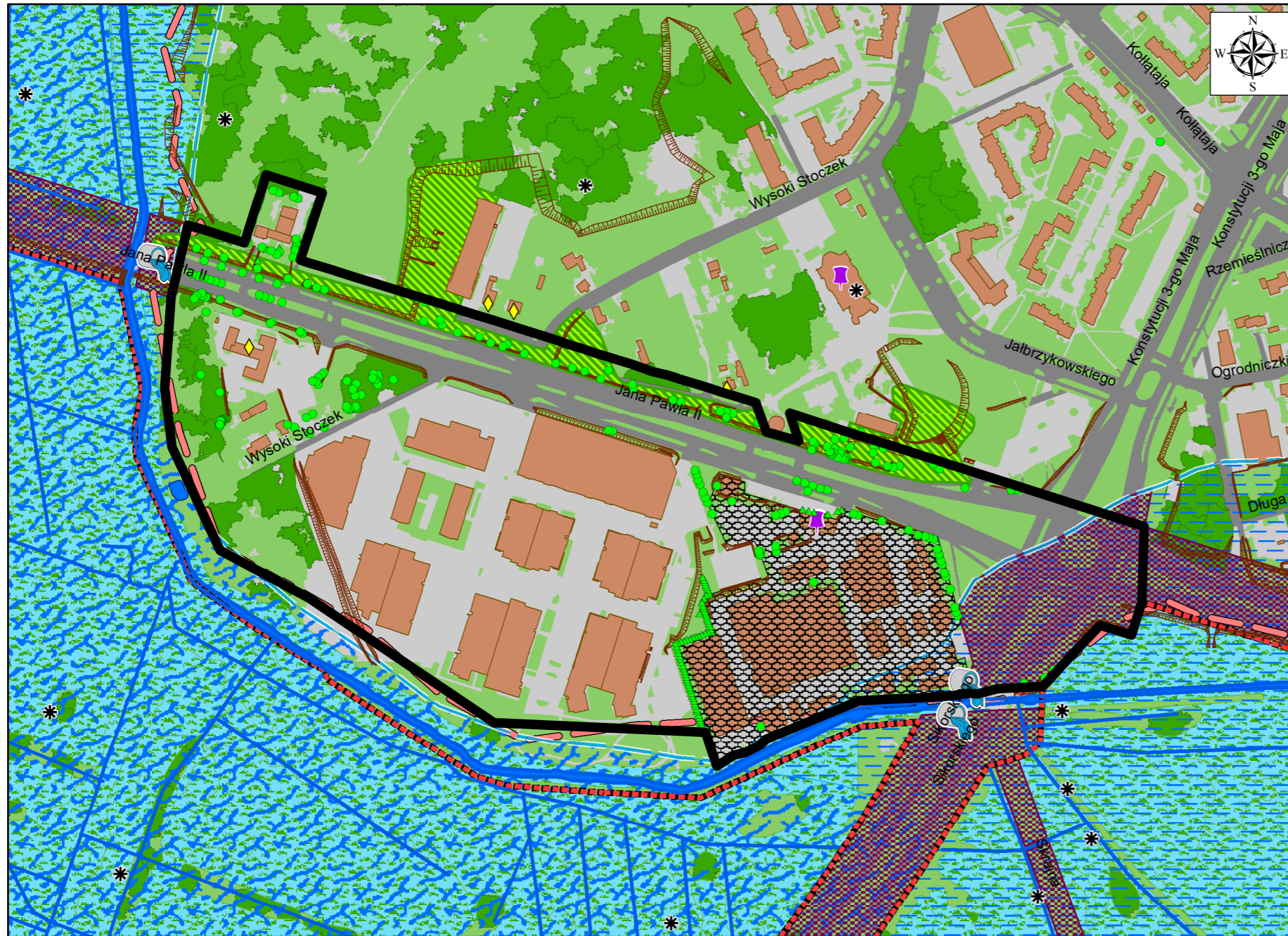
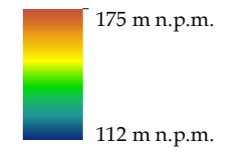


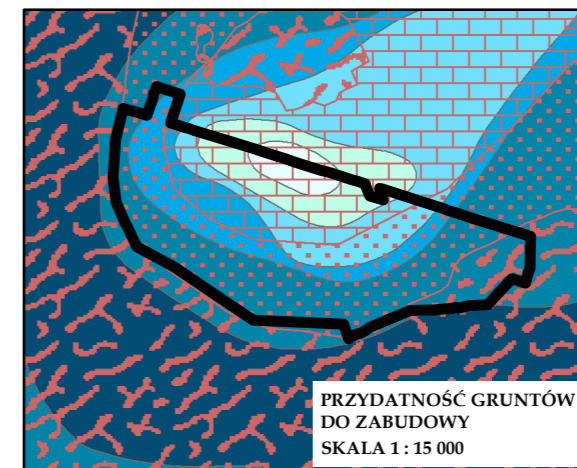
**ISTNIEJĄCY STAN ŚRODOWISKA PRZYRODNICZEGO W OBSZARZE OBJĘTYM PROJEKTEM MIEJSCOWEGO PLANU ZAGOSPODAROWANIA PRZESTRZENNEGO CZĘŚCI OSIEDLI WYSOKI STOCZEK I LEŚNA DOLINA W BIAŁYMSTOKU (REJON ALEI JANA PAWŁA II I UL. WYSOKI STOCZEK) - ETAP I - ZAŁĄCZNIK NR 1
SKALA 1 : 4 500**



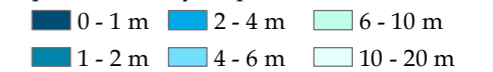
Wysokość terenu:



- Morfologiczna dolina rzeczna
- Dział wodny
- Rzeki, cieki, rowy melioracyjne
- Kierunek spływu wód w przypowierzchniowych warstwach gruntu



Głębokość występowania pierwszego poziomu wody od powierzchni terenu:



- Tereny o niekorzystnych warunkach fizjograficznych do zabudowy
- Tereny o średnio korzystnych warunkach fizjograficznych do zabudowy
- Tereny o dobrych warunkach fizjograficznych do zabudowy

LEGENDA

- Granica opracowania

OBSZARY PRZYRODNICZE TWORZĄCE PODSTAWOWY SYSTEM PRZYRODNICZY ORAZ TERENY AKTYWNE BIOLOGICZNIE - stan istniejący

- Tereny z zaawansowaną sukcesją drzewiastą, zadrzewienia oraz drobne powierzchniowo zbiorowiska leśne
- Tereny o wysokiej bioróżnorodności, wskazane do utrzymania
- Postulowane obszary do objęcia formą ochrony przyrody na podst. Ekofizjografii Białegostoku (2011 r.)
- Grupy drzew (starodrzew) wskazane do zachowania i ochrony na podst. Ekofizjografii Białegostoku
- Nawierzchnia trawiasta, zieleń towarzysząca zabudowie i ciągom komunikacyjnym; w dolinie - roślinność charakterystyczna dla siedlisk z wysokim poziomem wód gruntowych

- Morfologiczna dolina rzeczna - lokalny korytarz ekologiczny w skali miasta, teren z wysokim poziomem wód gruntowych
- Rzeki, cieki, rowy melioracyjne
- Zbiornik wodny, staw
- Stanowiska występowania chronionych gatunków zwierząt, roślin i grzybów
- Drzewa liściaste i iglaste występujące w obszarze objętym projektem mpzp (na podst. ewidencji gruntów)

TERENY ZURBANIZOWANE - stan istniejący

- Teren poddany przekształceniom, pozbawiony roślinności, utwardzony lub zabudowany
- Ulice
- Budynki

OBIEKTY I OBSZARY POTENCJALNYCH KONFLIKTÓW I ZAGROZEŃ

- Teren stale podmokły
- Teren okresowo podmokły
- Szerokie arterie komunikacyjne na nasypach stanowiące barierę w migracji gatunków
- Teren produkcyjny (Nibe Biawar Sp. z o.o.) - źródło hałasu przemysłowego wg may akustycznej z 2017 r.
- Zasięg tzw. wody stuletniej określony w Studium hydrograficznym (2009 r.)
- Wylot kanalizacji deszczowej
- Stacja bazowa telefonii komórkowej
- Zbiornik szczelny na nieczystości płynne (tzw. szambo)
- Skarpy, wyrobiska