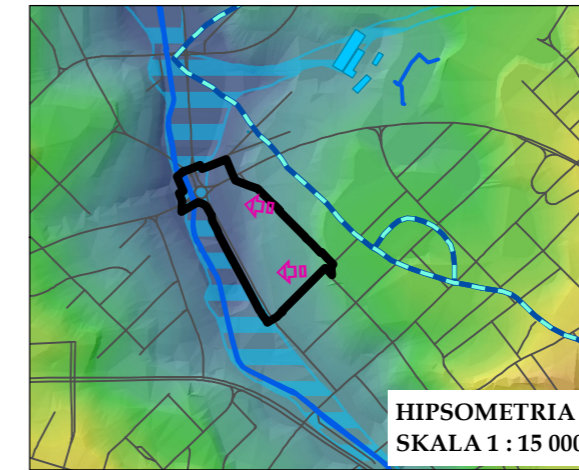
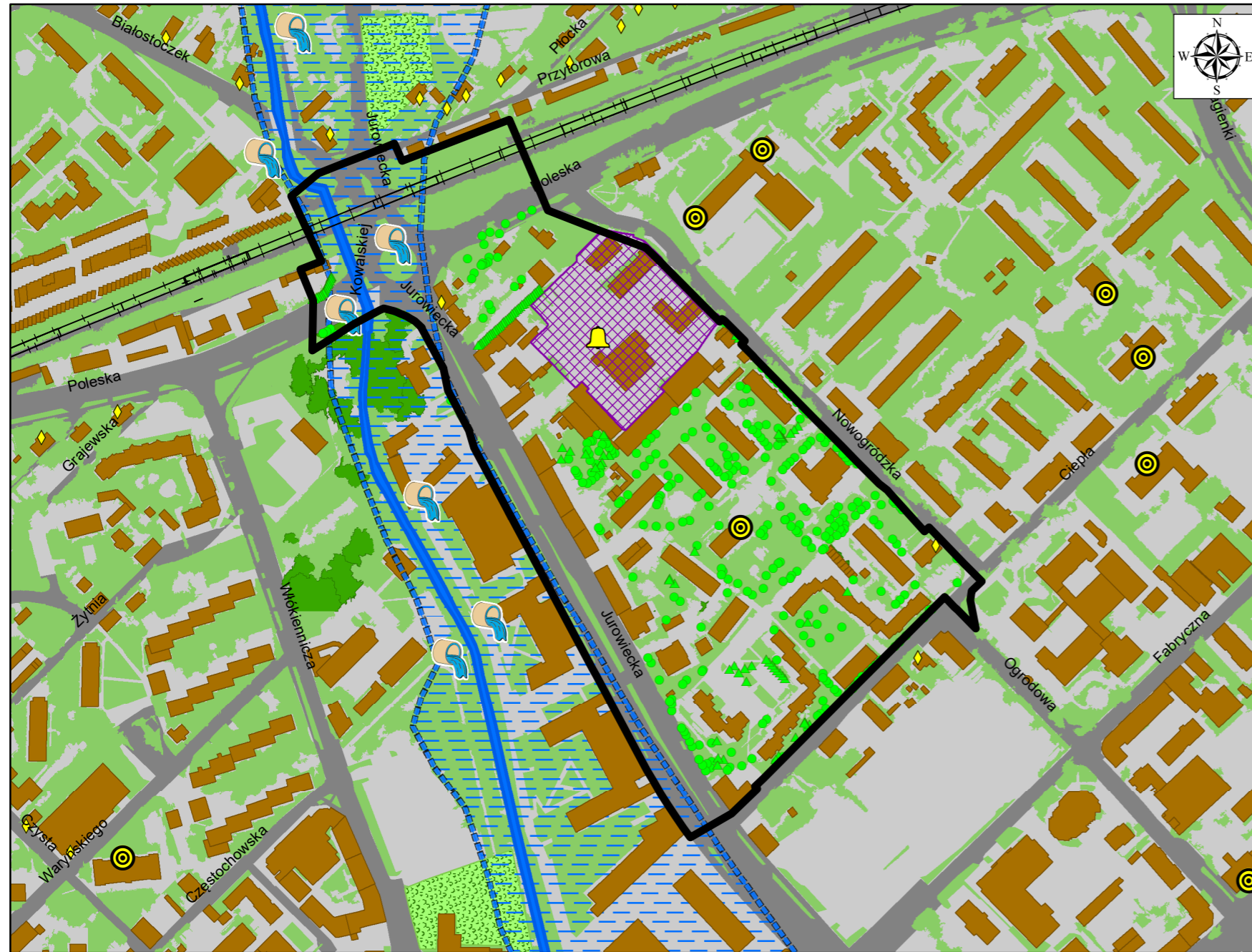


**ISTNIEJĄCY STAN ŚRODOWISKA PRZYRODNICZEGO W OBSZARZE OBJĘTYM PROJEKTEM MIEJSCOWEGO PLANU ZAGOSPODAROWANIA PRZESTRZENNEGO CZĘŚCI OSIEDLA SIENKIEWICZA W BIAŁYMSTOKU W REJONIE ULIC JUROWIECKIEJ I NOWOGRÓDZKIEJ - ZAŁĄCZNIK 1
SKALA 1 : 4 000**



LEGENDA

- | | | | |
|--|--|---|--|
| | Granica opracowania | | Rzeka Biała |
| | OBSZARY PRZYRODNICZE TWORZĄCE PODSTAWOWY SYSTEM PRZYRODNICZY ORAZ TERENY AKTYWNE BIOLOGICZNIE - stan istniejący | | Drzewa liściaste i iglaste występujące w obszarze objętym projektem planu |
| | Skupiska roślinności drzewiastej | TERENY ZURBANIZOWANE - stan istniejący | |
| | Nawierzchnia trawiasta, zielen towarzysząca zabudowie i ciągom komunikacyjnym | | Teren poddany przekształceniom, utwardzony, zabudowany, pozbawiony roślinności |
| | Skwery i zieleńce | | Drogi oraz teren kolejowy |
| | Morfologiczna dolina rzeczna - lokalny korytarz ekologiczny w skali miasta (teren okresowo podmokły, nieprzydatny do zabudowy) | | Budynki |
| | | | Placówki oświaty |

OBIEKTY I OBSZARY POTENCJALNYCH KONFLIKTÓW I ZAGROŻEŃ

- | | |
|--|---|
| | Powierzchnia parkingowa (zajezdnia KZK) - źródło hałasu przemysłowego wg Mapy akustycznej z 2017 r. |
| | Linia kolejowa - marginalne oddziaływanie akustyczne wg Mapy akustycznej z 2017 r. |
| | Wylot kanalizacji deszczowej |
| | Zbiornik szczelny na nieczystości płynne (tzw. szambo) |