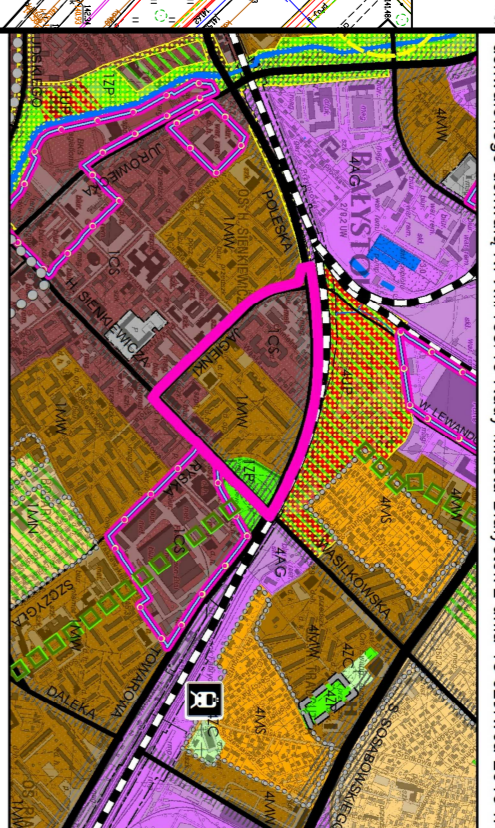


MIJSCOWY PLAN ZAGOSPODAROWANIA PRZESTRZENNEGO CZĘŚCI OSIEDLA SIENKIEWICZA W BIAŁYMSTOKU W REJONIE ULIC TOWAROWEJ I WĄSKIEJ

SKALA 1: 1000



WYRYS ZE STUDIUM UWARUNKOWAŃ I KIERUNKÓW
ZAGOSPODAROWANIA PRZESTRZENNEGO MIASTA
BIAŁYMSTOKU
uchwalonego uchwałą Nr XLII/1519 Rady Miasta Białystok z dnia 18 czerwca 2018 r.

ELEMENTY STRUKTURY FUNKCJONALNO-PRZESTRZENNEJ

IZP - Oznaczenie funkcjonalno-landscapowej kategorii terenu

OSIĄZKI URBANISTYCZNE - KATEGORIE TERENÓW

- Tereny centrum historycznego
- Tereny zabudowy mieszkaniowej
- Tereny zabudowy usługowej
- Tereny zabudowy przemysłowej
- Tereny zabudowy rekreacyjnej
- Tereny zabudowy sportowej
- Tereny zabudowy publicznej
- Tereny zabudowy specjalnej

OSIĄZKI FUNKCJONALNO-PRZESTRZENNE

- Tereny zieleni urządzonej
- Tereny zieleni nieurządzonej
- Tereny zieleni przyrodniczej
- Tereny zieleni wodnej

ELEMENTY SYSTEMU TRANSPORTOWEGO

- Główna ulica
- Ulica boczna
- Konkordansja
- Linia kolejowa
- Granica ulicowa

SKALA 1: 20 000

OZNACZENIA:

- WYKONANIE GRANICZNY GRANICZNY PLANU
- PROJEKTOWANE GRANICZNY PLANU
- LINE ROZGRANICZAJĄCE
- LINE WZDZIELENIA WEWNĘTRZNEGO WRAZ Z SWOBODEN
- LINE ZABUDOWY WEWNĘTRZNEJ
- PROJEKTOWANE LEŻNIE
- PROJEKTOWANE PARKINGI
- WZDZIELONE MIEJSCA POSTOJOWE
- BUDYNKI ZABYTKOWE WSPISANE DO REPERTU ZABYTKÓW
- BUDYNKI ZABYTKOWE UŁĘTE W GRANICZEJ EMERYCALI ZABYTKÓW
- TERENY ZIELENI URZĄDZONEJ
- GLÓWNE OGIĘ PIESZE
- STACJA TRANSFORMATOROWA I STNIEJĄCA
- DRZEWIA WARTOŚCIOWE WSKAZANE DO ZACHOWANIA
- PROJEKTOWANE SZPALERY DRZEW

PODSTAWOWE PRZEZNACZENIE TERENÓW:

- MW - ZABUDOWA MIESZKANIOWA WIELKOPROZYMNI
- U - ZABUDOWA USŁUGOWA
- UZ - ZABUDOWA USŁUGOWA ZAKRESU ZABUDOWY ZAKRESU USŁUGOWY
- UO - ZAKRES USŁUGOWY
- ZP - ZIELEN URZĄDZONA
- KD - DROGI PUBLICZNE
- KDOW - DROGI WEWNĘTRZNE
- KX - PARKINGI

