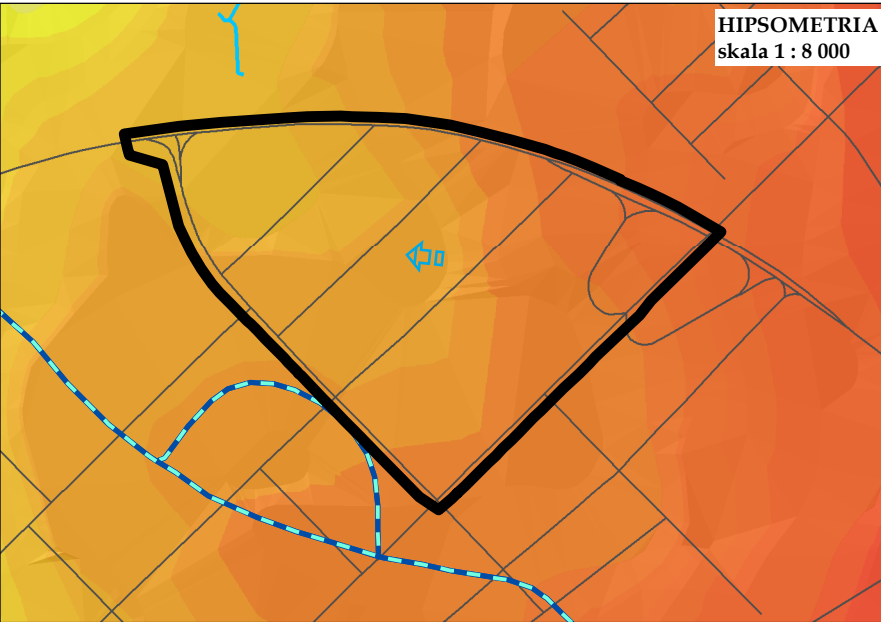
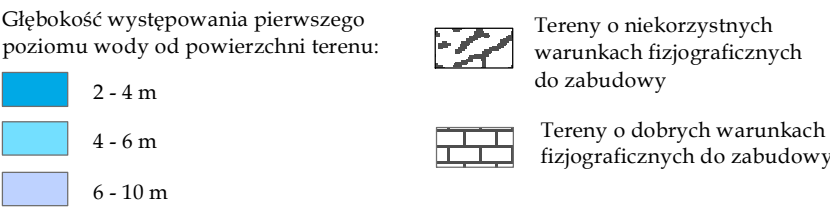
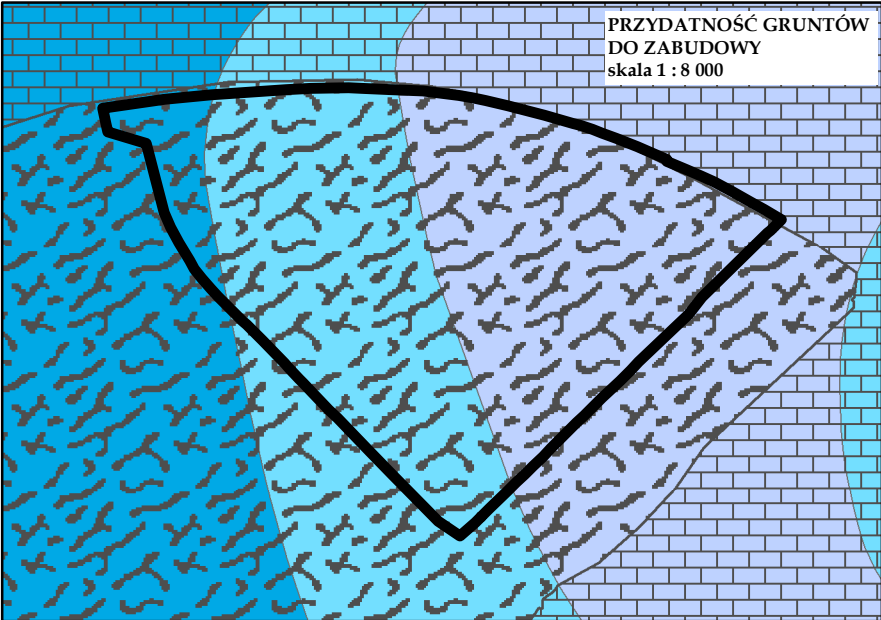
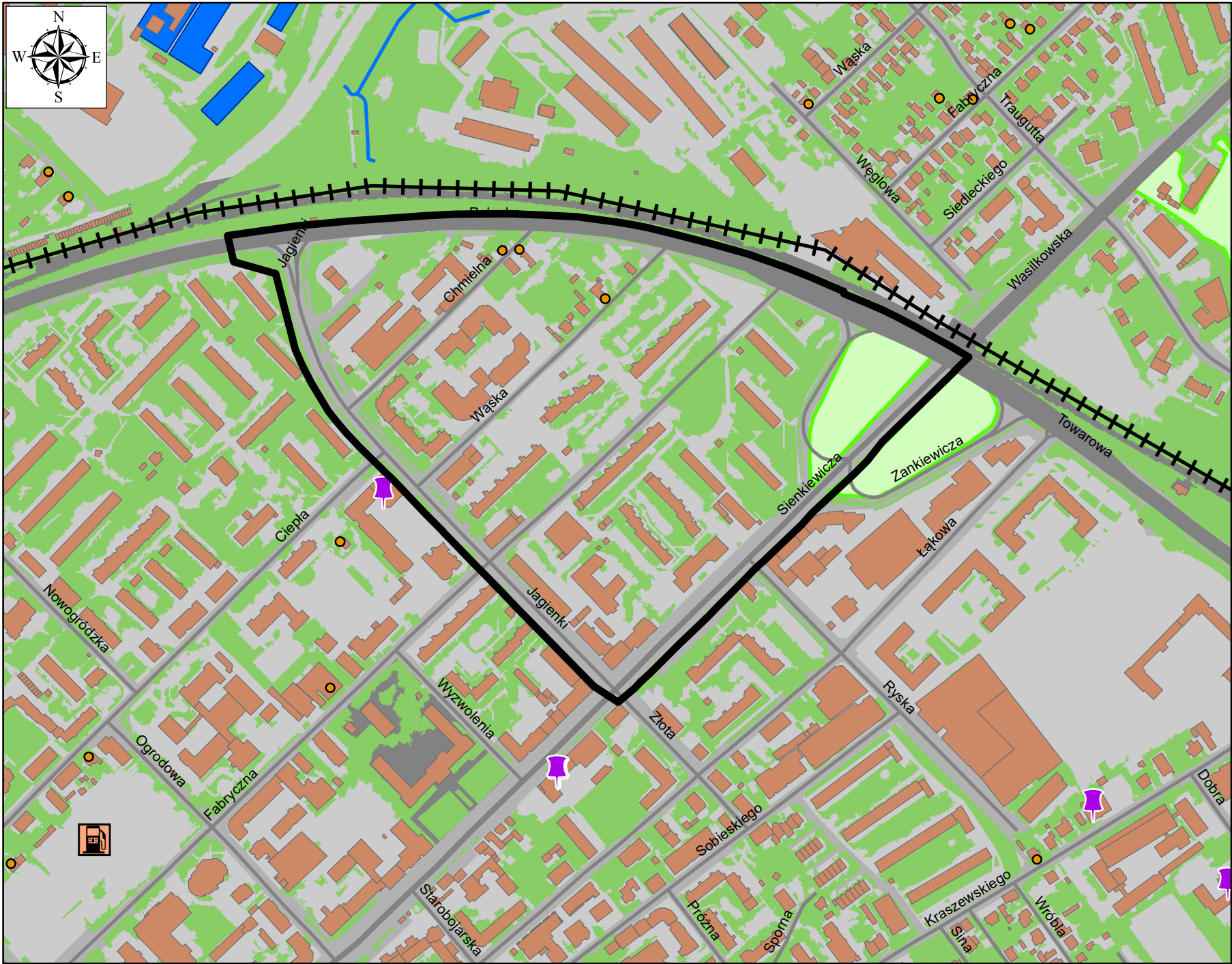


ISTNIEJĄCY STAN ŚRODOWISKA W GRANICACH PROJEKTU MIEJSCOWEGO PLANU ZAGOSPODAROWANIA PRZESTRZENNEGO
CZĘŚCI OSIEDLA SIENKIEWICZA W BIAŁYMSTOKU W REJONIE ULIC TOWAROWEJ I WĄSKIEJ

SKALA 1 : 1 5000



OBJAŚNIENIA ZNAKÓW I KOLORÓW

Granica opracowania

OBSZARY WSPÓŁTWORZĄCE I UZUPEŁNIAJĄCE
PODSTAWOWY SYSTEM PRZYRODNICZY I TERENY
AKTYWNE BIOLOGICZNIE

- Nawierzchnia trawiasta oraz zielen towarzysząca zabudowie i ciągom komunikacyjnym
- Skwery i zieleńce
- Zbiorniki wodne, stawy
- Rzeki, ciek, rowy melioracyjne

TERENY ZURBANIZOWANE (stan istniejący)

- Tereny zurbanizowany, utwardzony
- Budynki
- Tereny dróg

OBIEKTY I OBSZARY POTENCJALNYCH KONFLIKTÓW
I ZAGROZEŃ

- Istniejące stacje bazowe telefonii komórkowej
- Stacja tankowania paliw płynnych i/lub gazowych
- Linia kolejowa
- Szamba

Wysokość terenu [m n.p.m.]:

168.75 - 170	155 - 156.25	142.5 - 143.75
167.5 - 168.75	153.75 - 155	141.25 - 142.5
166.25 - 167.5	152.5 - 153.75	140 - 141.25
165 - 166.25	151.25 - 152.5	138.75 - 140
163.75 - 165	150 - 151.25	137.5 - 138.75
162.5 - 163.75	148.75 - 150	136.25 - 137.5
161.25 - 162.5	147.5 - 148.75	135 - 136.25
160 - 161.25	146.25 - 147.5	133.75 - 135
158.75 - 160	145 - 146.25	132.5 - 133.75
157.5 - 158.75	143.75 - 145	131.25 - 132.5
156.25 - 157.5		

- Kierunek spływu wód powierzchniowych
- Działy wodne