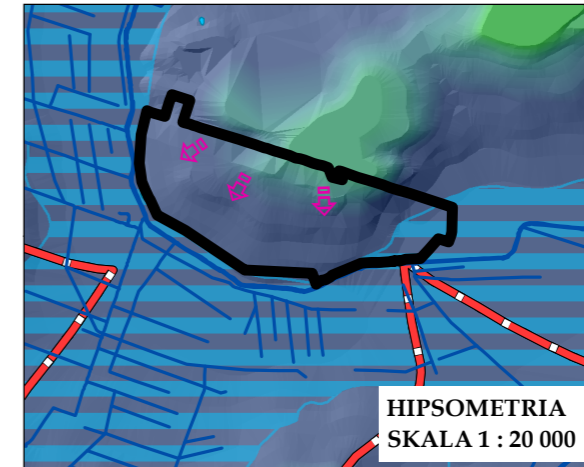
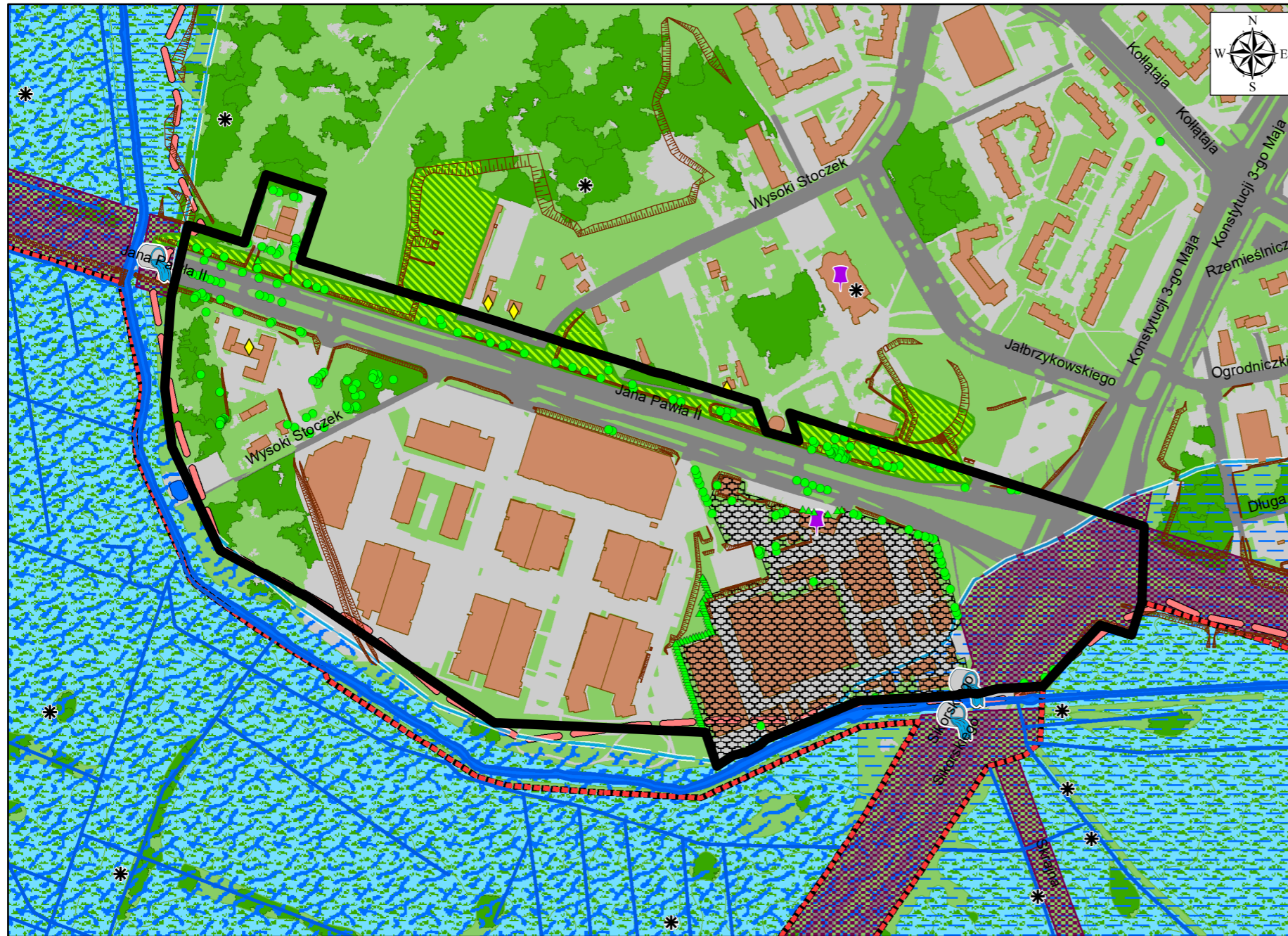


ISTNIEJĄCY STAN ŚRODOWISKA PRZYRODNICZEGO W OBSZARZE OBJĘTYM PROJEKTEM MIEJSCOWEGO PLANU ZAGOSPODAROWANIA PRZESTRZENNEGO CZĘŚCI OSIEDLI WYSOKI STOCZEK I LEŚNA DOLINA W BIAŁYMSTOKU (REJON ALEI JANA PAWŁA II I UL. WYSOKI STOCZEK) - ETAP I
SKALA 1 : 4 000



- Wysokość terenu:**
- 175 m n.p.m.
 - 112 m n.p.m.
- Morfologiczna dolina rzeczna
 - Dział wodny
 - Rzeki, ciekі, rowy melioracyjne
 - Kierunek spływu wód w przypowierzchniowych warstwach gruntu



- Głębokość występowania pierwszego poziomu wody od powierzchni terenu:**
- 0 - 1 m
 - 1 - 2 m
 - 2 - 4 m
 - 4 - 6 m
 - 6 - 10 m
 - 10 - 20 m
- Tereny o niekorzystnych warunkach fizjograficznych do zabudowy
 - Tereny o średnio korzystnych warunkach fizjograficznych do zabudowy
 - Tereny o dobrych warunkach fizjograficznych do zabudowy

LEGENDA

- Granica opracowania
- OBSZARY PRZYRODNICZE TWORZĄCE PODSTAWOWY SYSTEM PRZYRODNICZY ORAZ TERENY AKTYWNE BIOLOGICZNIE - stan istniejący**
- Tereny z zaawansowaną sukcesją drzewiastą oraz drobne powierzchniowo zbiorowiska leśne
 - Tereny o wysokiej bioróżnorodności, wskazane do utrzymania
 - Postulowane obszary do objęcia formą ochrony przyrody na podst. Ekofizjografii Białegostoku (2011 r.)
 - Grupy drzew (starodrzew) wskazane do zachowania i ochrony na podst. Ekofizjografii Białegostoku
 - Nawierzchnia trawiasta, zieleń towarzysząca zabudowie i ciągom komunikacyjnym; w dolinie - roślinność charakterystyczna dla siedlisk z wysokim poziomem wód gruntowych
- TERENY ZURBANIZOWANE - stan istniejący**
- Teren poddany przekształceniu, pozbawiony roślinności, utwardzony lub zabudowany
 - Ulice
 - Budynki
- OBIEKTY I OBSZARY POTENCJALNYCH KONFLIKTÓW I ZAGROŻEŃ**
- Teren stale podmokły
 - Teren okresowo podmokły
 - Szerokie arterie komunikacyjne na nasypach stanowiące barierę w migracji gatunków
 - Teren produkcyjny (Nibe Biawar Sp. z o.o.) - źródło hałasu przemysłowego wg may akustycznej z 2017 r.
 - Zasięg tzw. wody stuletniej określony w Studium hydrograficznym (2009 r.)
 - Wylot kanalizacji deszczowej
 - Stacja bazowa telefonii komórkowej
 - Zbiornik szczelny na nieczystości płynne (tzw. szambo)
 - Skarpy, wyrobiska