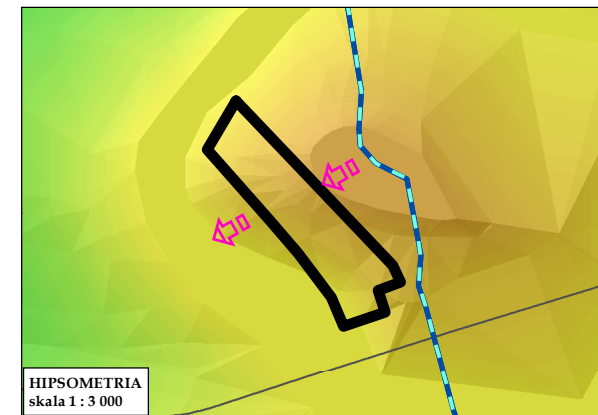
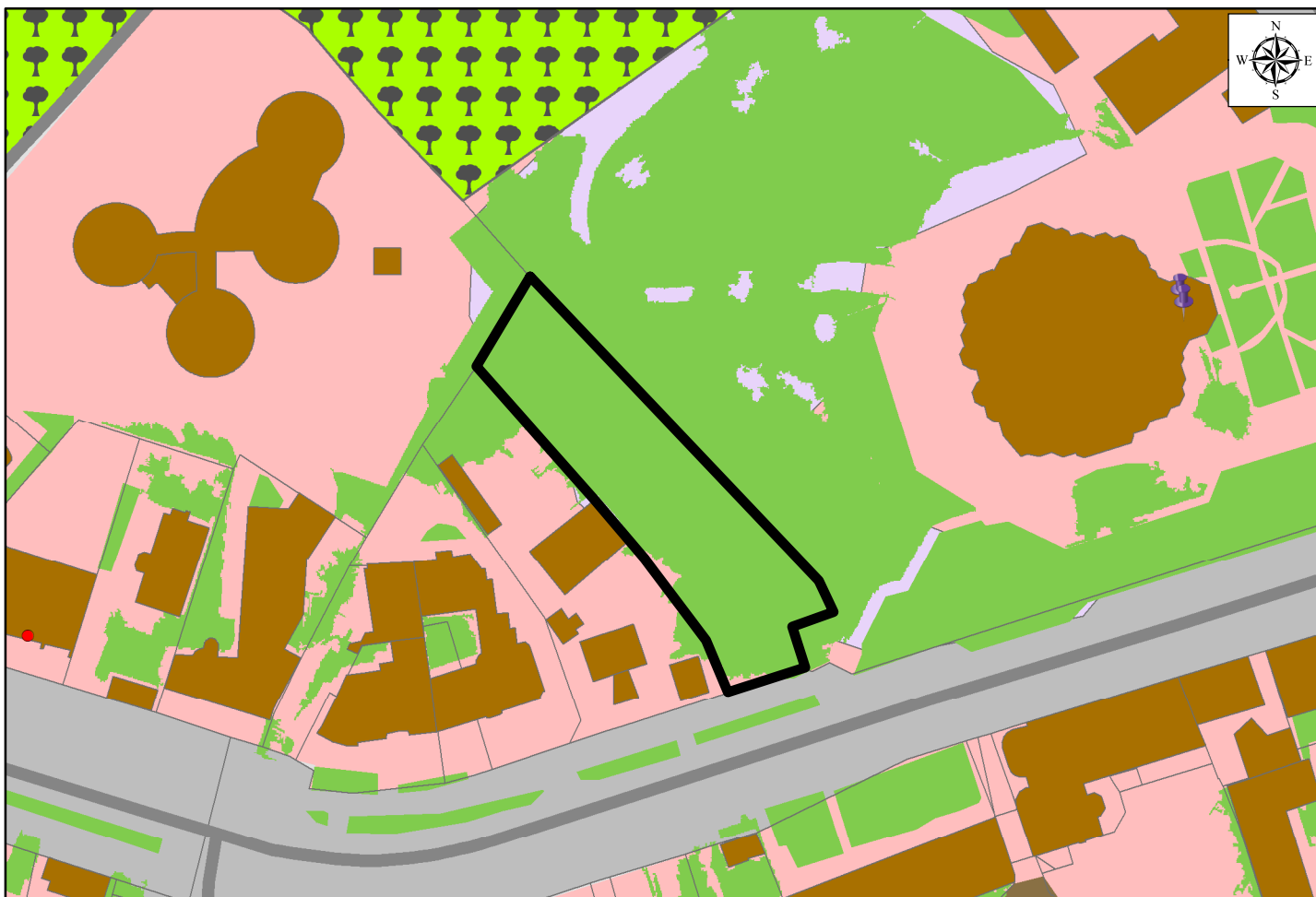
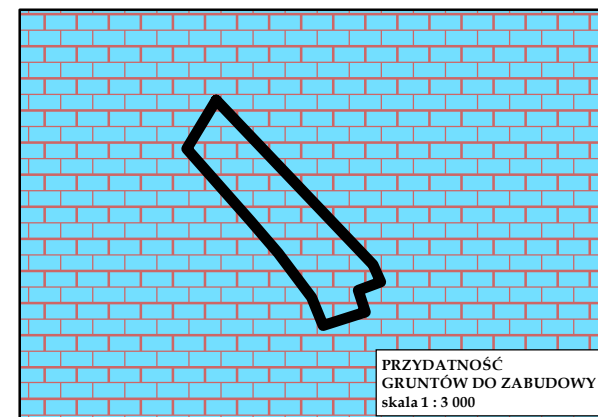


ISTNIEJĄCY STAN ŚRODOWISKA PRZYRODNICZEGO W GRANICACH PROJEKTU ZMIANY MIEJSCOWEGO PLANU ZAGOSPODAROWANIA PRZESTRZENNEGO CZĘŚCI OSIEDLI CENTRUM I PRZYDWORCOWE W BIAŁYMSTOKU (REJON UL. ŚW. ROCHA I SUKIENNEJ) - ETAP I
SKALA 1 : 1 500



Wysokość terenu:
 175 m n.p.m.
 112 m n.p.m.

Kierunek splywu wód w przypowierzchniowych warstwach gruntu
 Działy wodne



Głębokość występowania pierwszego poziomu wody od powierzchni terenu:
 4 - 6 m

Tereny o dobrych warunkach fizjograficznych do zabudowy

OBJAŚNIENIA ZNAKÓW I KOLORÓW

Granica opracowania

OBSZARY I OBIEKTY AKTYWNE BIOLOGICZNIE - stan istniejący

Nawierzchnia trawiasta oraz zieleń towarzysząca zabudowie
 Parki

OBIEKTY I OBSZARY POTENCJALNYCH KONFLIKTÓW I ZAGROZEŃ

Istniejące stacje bazowe telefonii komórkowej

TERENY ZURBANIZOWANE - stan istniejący

Teren zabudowy usługowej
 Pozostałe tereny zurbanizowane, utwardzone
 Budynki
 Teren dróg
 Jezdnie

POZOSTAŁE INFORMACJE

Działki ewidencyjne