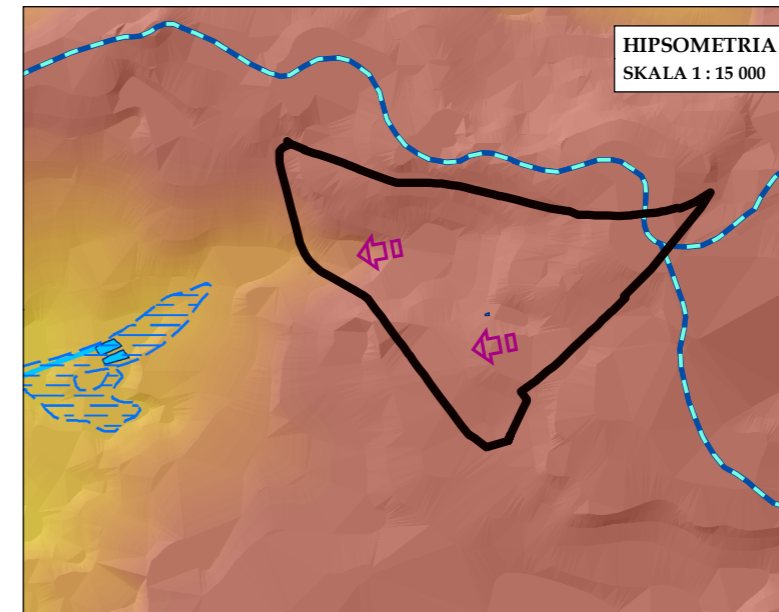
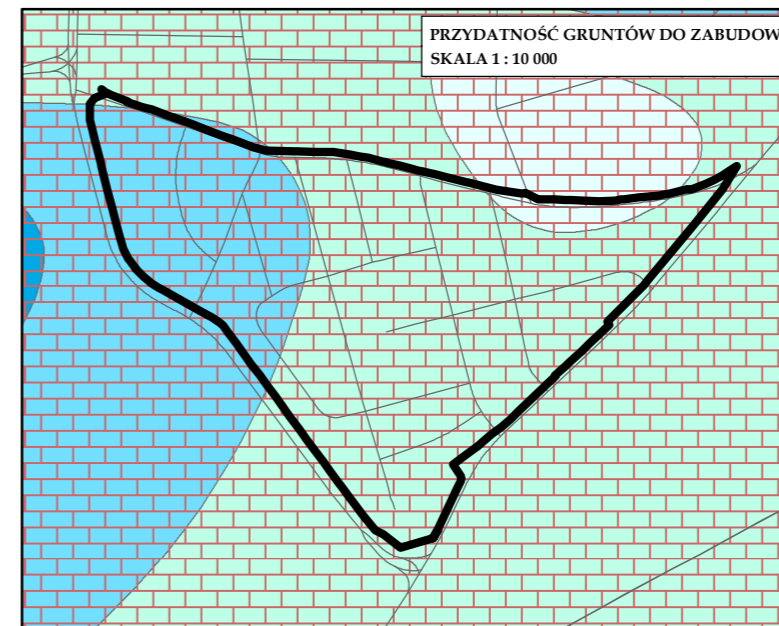


**ISTNIEJĄCY STAN ŚRODOWISKA PRZYRODNICZEGO W OBSZARZE OBJĘTYM PROJEKTEM MIEJSCOWEGO PLANU ZAGOSPODAROWANIA PRZESTRZENNEGO CZĘŚCI OSIEDLI KAWALERYJSKIE I NOWE MIASTO W BIAŁYMSTOKU W REJONIE ULIC WITOLDA SŁAWIŃSKIEGO I KAWALERYJSKIEJ
SKALA 1 : 6 000**



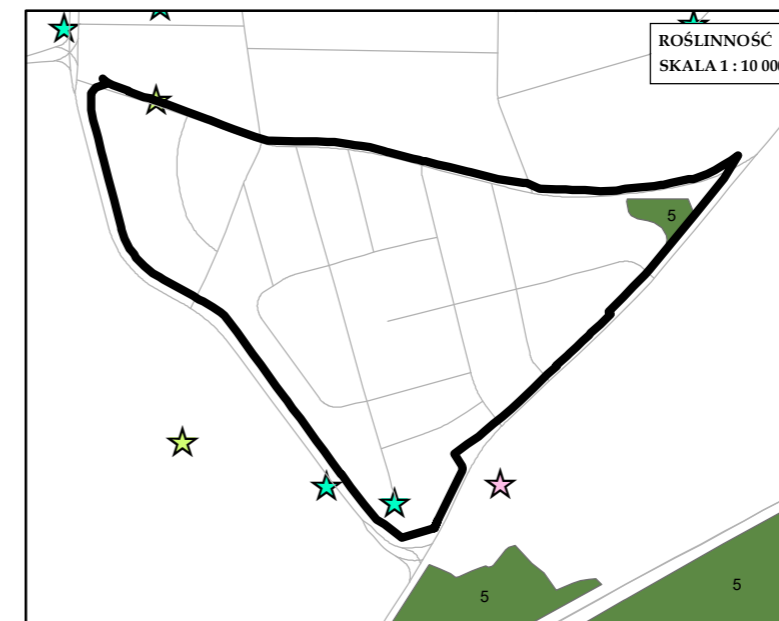
- Wysokość terenu:**
- 175 m n.p.m.
 - 112 m n.p.m.
- Istniejące zbiorniki wodne, stawy
 - Działy wodne wyznaczające zlewnie topograficzne
 - Kierunek spływu wód w przypowierzchniowych warstwach gruntu



- Głębokość występowania pierwszego poziomu wody od powierzchni terenu:**
- 2 - 4 m
 - 4 - 6 m
 - 6 - 10 m
 - 10 - 20 m
- Tereny o dobrych warunkach fizjograficznych do zabudowy

OBJAŚNIENIA ZNAKÓW I KOLORÓW

- | | | |
|---|---|---|
| Granica opracowania | Grunty dobrze przepuszczalne - gruboziarniste żwiry i piaski | Teren zabudowy mieszkaniowej jednorodzinnej |
| OBZARY PRZYRODNICZE TWORZĄCE PODSTAWOWY SYSTEM PRZYRODNICZY ORAZ TERENY AKTYWNE BIOLOGICZNIE - stan istniejący | Stacja bazowa telefonii komórkowej - potencjalne źródło promieniowania elektromagnetycznego | Teren zabudowy usługowej |
| Zbiorowiska leśne | Stacje paliw płynnych | Teren zabudowy usługowej |
| Drobne powierzchniowo tereny leśne oraz tereny z zaawansowaną sukcesją leśną proponuje się do wykorzystania w charakterze urządzonej zieleni wysokiej | Kotłownie | Teren zabudowy mieszkaniowej wielorodzinnej |
| Nawierzchnia trawiasta oraz zieleni towarzysząca zabudowie i użyteczności publicznej | Zbiorniki na nieczystości płynne (tzw. szamba) | Pozostałe tereny zurbanizowane, utwardzone |
| Ogrody działkowe | Wyloty kanalizacji deszczowej | Budynki |
| Pomniki przyrody | Przebieg przesyłu fal radiowych pomiędzy SLR Białystok / Centrum a SLR Topczewo | Teren dróg |
| Morfologiczna dolina rzecznej - główny system korytarzy ekologicznych, postulowany maksymalny zasięg terenów zurbanizowanych | Indywidualne ujęcia wód | Teren jednostki wojskowej (teren zamknięty) |
| Zasięg występowania jeża wschodniego <i>Erinaceus roumanicus</i> | Droga o dużym natężeniu ruchu powodująca uciążliwości akustyczne | |
| Istniejące zbiorniki wodne, stawy | | |



- Zbiorowiska leśne**
- Grąd typowy *Tilio-Carpinetum typicum* (5)
- Gatunki porostów**
- Przylepka okopconca (*Melanella fuliginosa*)
 - Przylepka luseczkowata (*Melanella exasperatula*)
 - Płucnik modry (*Platismatia glauca*)