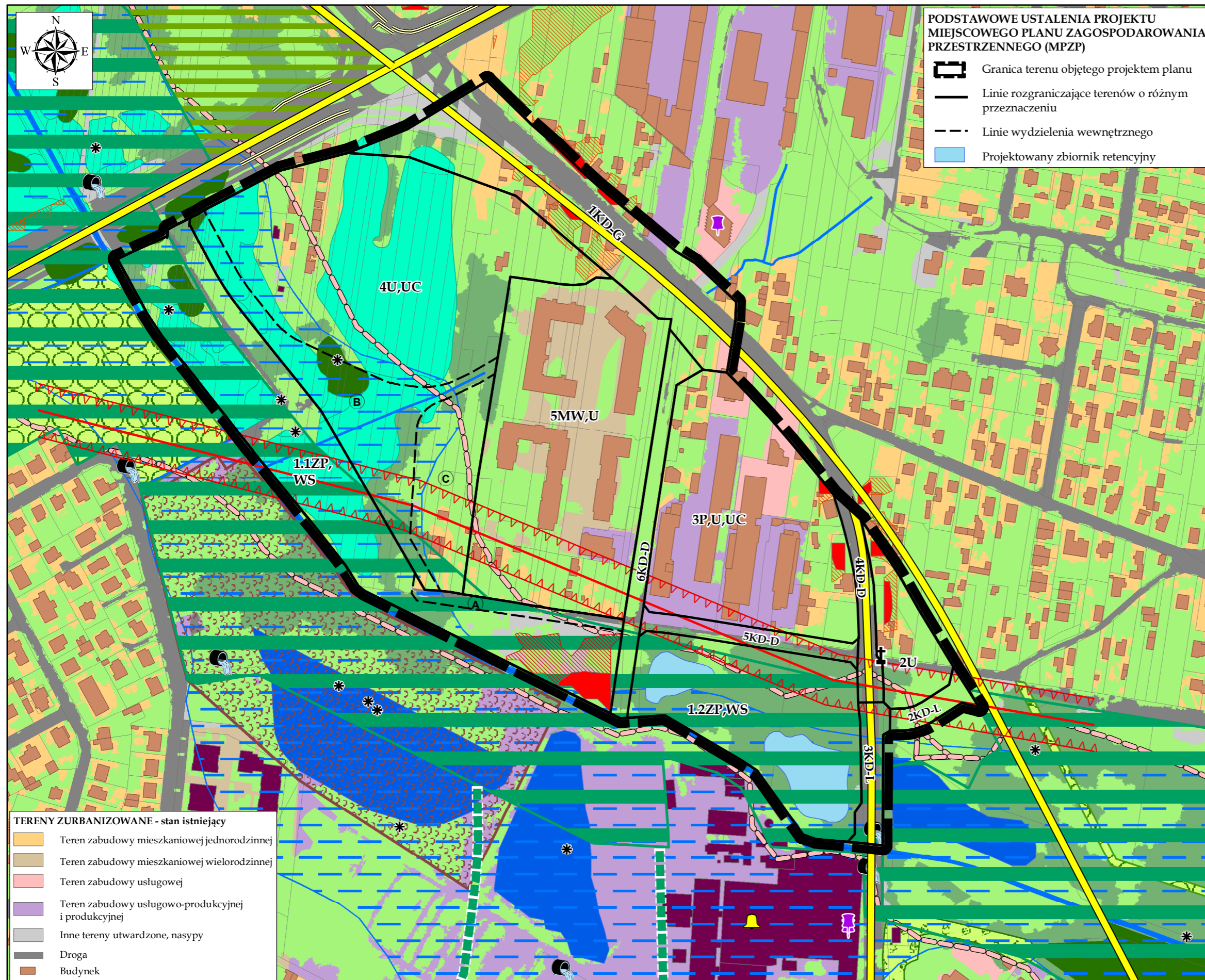


PROGNOZA ODDZIAŁYWANIA NA ŚRODOWISKO PROJEKTU MIEJSCOWEGO PLANU ZAGOSPODAROWANIA PRZESTRZENNEGO CZĘŚCI OSIEDLI DOJLIDY I SKORUPY W BIAŁYMSTOKU W REJONIE ULIC DOJLIDY FABRYCZNE I KS. S. SUCHOWOLCA - ETAP I - ZAŁ. 2

SKALA 1 : 3 000



- PODSTAWOWE USTALENIA PROJEKTU MIEJSCOWEGO PLANU ZAGOSPODAROWANIA PRZESTRZENNEGO (MPZP)**
- Granica terenu objętego projektem planu
 - Linie rozgraniczające terenów o różnym przeznaczeniu
 - Linie wydzielenia wewnętrznego
 - Projektowany zbiornik retencyjny

TERENY KSZTAŁTOWANIA SYSTEMU PRZYRODNICZEGO NA PODST. STUDIUM UWARUNKOWAŃ I KIERUNKÓW ZAGOSPODAROWANIA PRZESTRZENNEGO MIASTA BIAŁEGOSTOKU

- Obszar podstawowego systemu przyrodniczego
 - Wspomagający system przyrodniczy - obszar uzupełniający funkcjonowanie systemu przyrodniczego
 - Łączniki systemu przyrodniczego - obszar uzupełniający funkcjonowanie systemu przyrodniczego
- TERENY I OBIEKTY AKTYWNE BIOLOGICZNIE - stan istniejący**
- Zbiorowiska leśne i zaroślowe
 - Teren z zaawansowaną sukcesją leśną
 - Nawierzchnia trawiasta oraz zieleń towarzysząca zabudowie i ciągom komunikacyjnym
 - Ogród działkowy
 - Park Lubomirskich
 - Teren o wysokiej bioróżnorodności
 - Cmentarze, tereny przykościelne
 - Postulowany faunistyczny użytek ekologiczny w Ekofizjografii Białegostoku (2011 r.)
 - Morfologiczna dolina rzeczna jako lokalny korytarz ekologiczny; teren z wysokim poziomem wód gruntowych
 - Zbiorniki wodne, stawy
 - Rzeki, cieki, rowy melioracyjne
 - Stanowisko występowania chronionych gatunków zwierząt i roślin

OBIEKTY I OBSZARY POTENCJALNYCH KONFLIKTÓW I ZAGROZEŃ

- Przekroczenia hałasu dopuszczalnego do 5 dB
- Przekroczenia hałasu dopuszczalnego w zakresie 5-10 dB
- Zasięg potencjalny zalewu dla wody stuletniej (p=1%) rzeki Białej
- Fragment przebiegu linii elektroenergetycznej WN 110 kV
- Strefa techniczna linii elektroenergetycznej wysokiego napięcia 110 kV (w odległości 20 m od osi linii WN)
- Drogi o dużym natężeniu ruchu (powodujące uciążliwość akustyczną)
- Ekran akustyczny
- Źródło hałasu przemysłowego wg Mapy akustycznej z 2017 r.
- Stacja bazowa telefonii komórkowej - źródło promieniowania elektromagnetycznego
- Wylot kanalizacji deszczowej
- Budynek zaburzający drożność korytarza ekologicznego - doliny rzecznej

DZIEDZICTWO KULTUROWE

- Przydrożny krzyż objęty ochroną w projekcie mpzp

POZOSTAŁE OZNACZENIA

- Działki ewidencyjne

- TERENY ZURBANIZOWANE - stan istniejący**
- Teren zabudowy mieszkaniowej jednorodzinnej
 - Teren zabudowy mieszkaniowej wielorodzinnej
 - Teren zabudowy usługowej
 - Teren zabudowy usługowo-produkcyjnej i produkcyjnej
 - Inne tereny utwardzone, nasypy
 - Droga
 - Budynek