

ISTNIEJĄCY STAN ŚRODOWISKA PRZYRODNICZEGO W OBSZARZE OBJĘTYM PROJEKTEM MIEJSCOWEGO PLANU ZAGOSPODAROWANIA PRZESTRZENNEGO CZĘŚCI OSIEDLI DOJLIDY I SKORUPY W BIAŁYMSTOKU W REJONIE ULIC DOJLIDY FABRYCZNE I KS. S. SUCHOWOLCA - ETAP I - ZAŁ. 1
SKALA 1 : 5 000



LEGENDA

Granica opracowania

OBSZARY PRZYRODNICZE TWORZĄCE PODSTAWOWY SYSTEM PRZYRODNICZY ORAZ TERENY AKTYWNE BIOLOGICZNIE - stan istniejący

- Zbiorowisko leśne
- Ogród działkowy
- Teren z zaawansowaną sukcesją leśną
- Teren o wysokiej bioróżnorodności
- Nawierzchnia trawiasta, zielen towarzysząca zabudowie i ciągom komunikacyjnym
- Park Lubomirskich

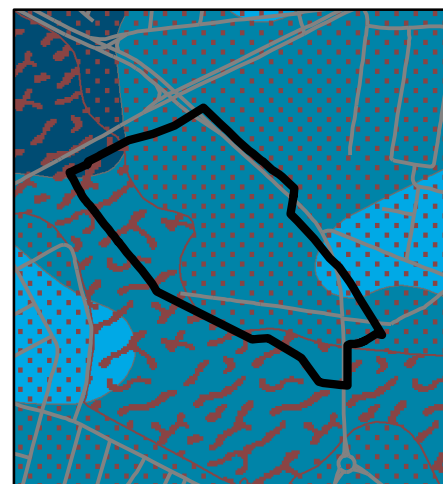
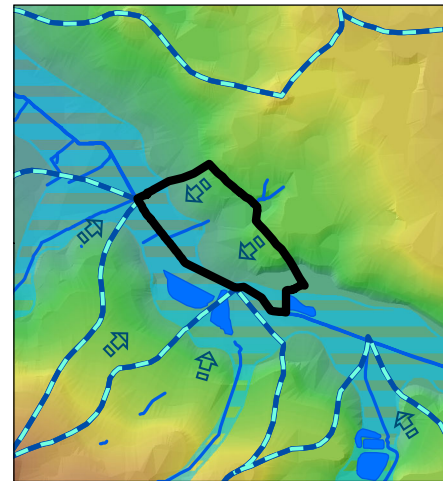
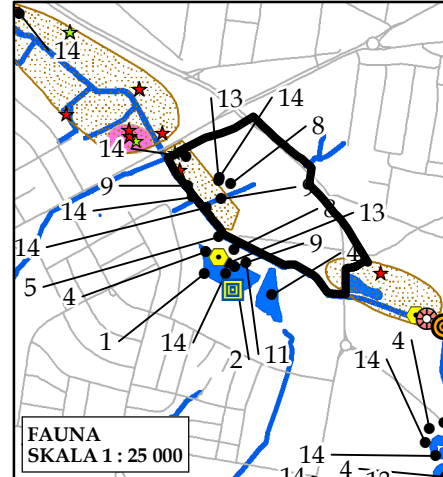
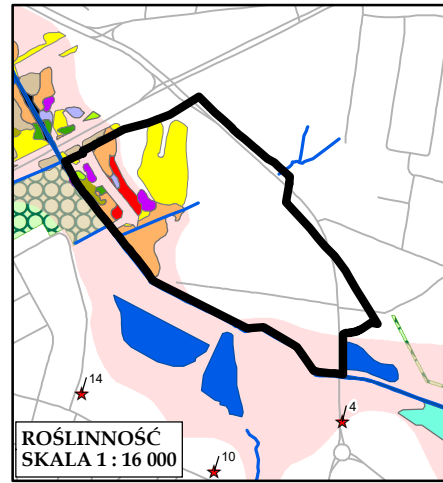
- Morfologiczna dolina rzeczna - główny system korytarzy ekologicznych, teren z wysokim poziomem wód gruntowych
- Zbiorniki wodne, częściowo ulegające likwidacji
- Rzeki, ciekі, rowy melioracyjne
- Stanowisko występowania chronionych gatunków zwierząt, roślin i grzybów

TERENY ZURBANIZOWANE - stan istniejący

- Ulica
- Teren poddany przekształceniom, utwardzony, zabudowany
- Budynek

OBIEKTY I OBSZARY POTENCJALNYCH KONFLIKTÓW I ZAGROZEŃ

- Zasięg potencjalny zalewu dla wody stuletniej (p=1%) rzeki Białej
- Zasięg potencjalny zalewu dla wody 50-letniej (p=2%) rzeki Białej
- Fragment przebiegu linii elektroenergetycznej WN 110 kV
- Wylot kanalizacji deszczowej
- Stacja bazowa telefonii komórkowej
- Stacja paliw
- Zbiorniki na nieczystości płynne (tzw. szamba)



- Zbiorowiska leśne i zaroślowe
- Grąd miodownikowy Melitti-Carpinetum
 - Łęg jesionowo-olszowy Fraxino-Alnetum
 - Ols porzeczkowy Ribeso nigri-Alnetum
- Zbiorowiska szuwarów, turzycowisk, zbiorowisk nitrofilnych i źródlisk
- Szuwar pałki wąskolistnej Typhetum angustifoliae
 - Szuwar oczeretowy Scirpetum lacustris
 - Szuwar mанны mielec Glycietum maximae
 - Szuwar turzycy zaostrożonej Caricetum gracilis
 - Szuwar turzycy błotnej Caricetum acutiformis
 - Zbiorowisko z pokrzywą zwyczajną Urtica dioica
- Zbiorowiska naturalnych i kośnych łąk oraz pastwisk
- Ziólorośla wiążówki błotnej i kozłka lekarskiego Valeriano-Filipenduletum
- Zbiorowiska wybitnie antropogeniczne
- Antropogeniczne nitrofilne zbiorowiska terenów uprawnych i ruderalnych z klas: Stellarietea mediae, Epilobietea angustifolii, Artemisietea vulgaris
- Stanowisko występowania gatunków porostów
- 4 - mąkla tarniowa Evernia prunastri
 - 10 - płucnica zielonawa Cetraria chlorophylla
 - 14 - przylepka okopcona Melanelia fuliginosa
- Pozostałe oznaczenia
- Ogród działkowy
 - Morfologiczna dolina rzeczna

- PLAZY ochrona ścisła lub częściowa
- 1 - grzebiuszka ziemna Pelobates fuscus
 - 2 - kumak nizinny Bombina bombina
 - 4 - ropucha szara Bufo bufo
 - 5 - rzekotka drzewna Hyla arborea
 - 8 - żaba jeziorkowa Pelophylax lessonae
 - 9 - żaba moczarowa Rana arvalis
 - 13 - żaby brunatne
 - 14 - żaby zielone
- GADY
- jaszczurka zwinka/żyworodna Lacerta agilis/Zootoca vivipara (ochr. częściowa)
- SSAKI
- zając szarak Lepus europaeus
 - bóbr europejski Castor fiber (ochr. częściowa)
 - lis Vulpes vulpes
- MOTYLE
- czerwończyk nieparek Lycaena dispar (ochr. ścisła)
 - pozostałe gatunki motyli
- zasięg ciągły wyst. rojnika morfeusza Heteropterus morpheus
- zasięg ciągły wyst. czerwonożyka nieparka Lycaena dispar
- POZOSTAŁE INFORMACJE
- zbiornik wodny
 - rzeki, ciekі, rowy melioracyjne

- HIPSOMETRIA
SKALA 1 : 30 000
- Wysokość terenu:
- 175 m n.p.m.
 - 112 m n.p.m.
- Teren morfologicznej doliny rzecznej
 - Zbiornik wodny
 - Dział wodny
 - Rzeki, ciekі, rowy melioracyjne
 - Kierunek spływu wód w przypowierzchniowych warstwach gruntu

- PRZYDATNOŚĆ GRUNTÓW DO ZABUDOWY
SKALA 1 : 16 000
- Głębokość występowania pierwszego poziomu wody od powierzchni terenu:
- 0 - 1 m
 - 1 - 2 m
 - 2 - 4 m
- Tereny o niekorzystnych warunkach fizjograficznych do zabudowy
 - Tereny o średnio korzystnych warunkach fizjograficznych do zabudowy