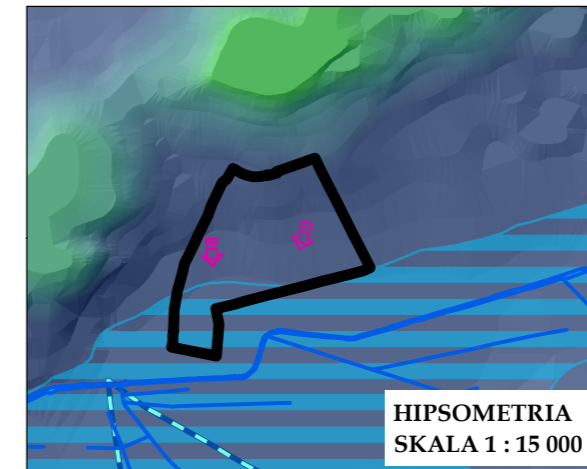
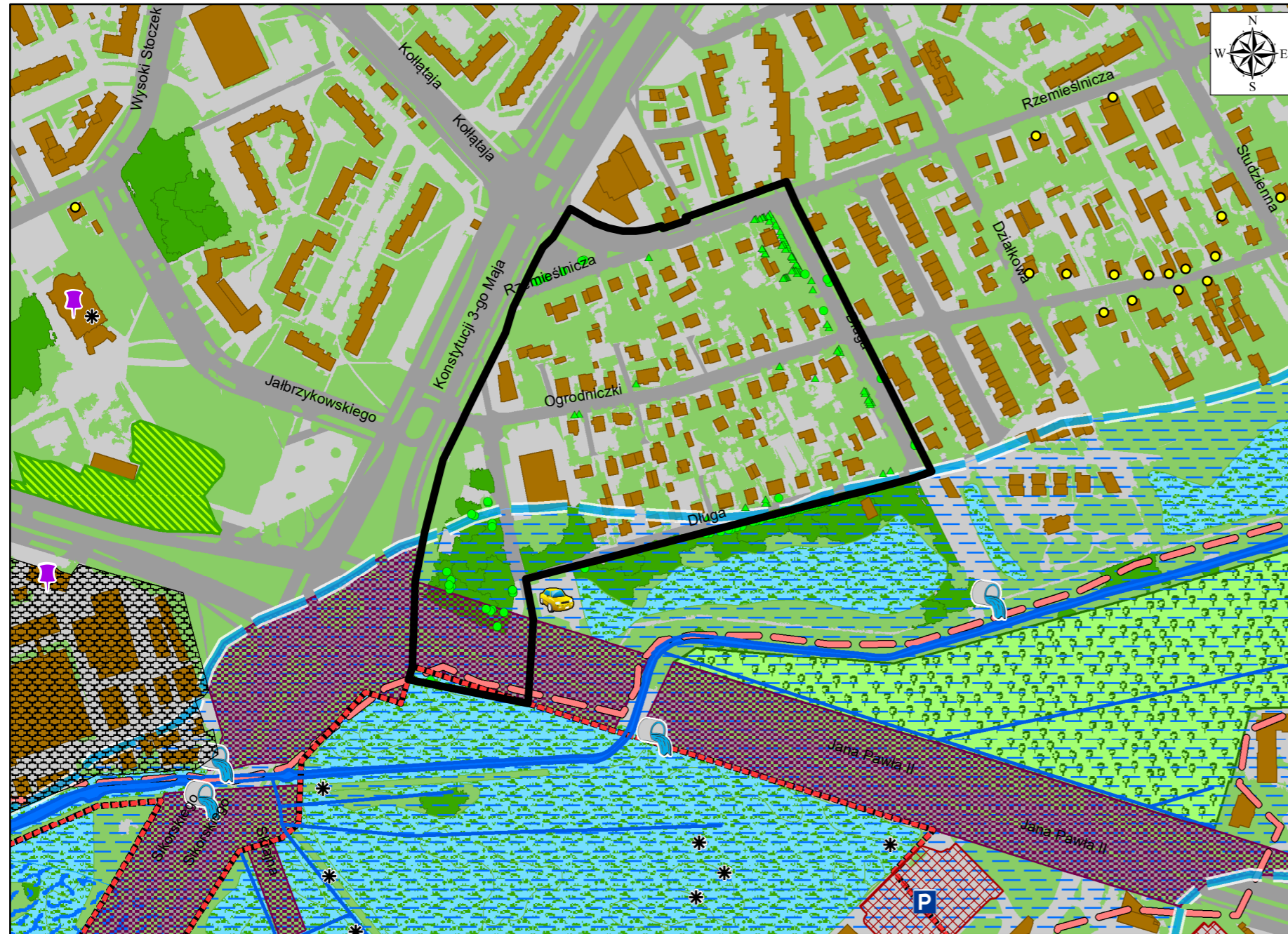
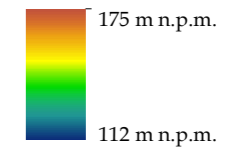


**ISTNIEJĄCY STAN ŚRODOWISKA PRZYRODNICZEGO W OBSZARZE OBJĘTYM PROJEKTEM MIEJSCOWEGO PLANU ZAGOSPODAROWANIA PRZESTRZENNEGO CZĘŚCI OSIEDLA WYSOKI STOCZEK W BIAŁYMSTOKU W REJONIE ULIC RZEMIEŚLNICZEJ I DŁUGIEJ
SKALA 1 : 4 000**



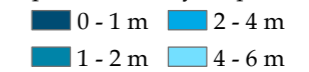
Wysokość terenu:



- Morfologiczna dolina rzeczna
- Dział wodny
- Rzeki, cieki, rowy melioracyjne
- Kierunek spływu wód w przypowierzchniowych warstwach gruntu



Głębokość występowania pierwszego poziomu wody od powierzchni terenu:



- Tereny o niekorzystnych warunkach fizjograficznych do zabudowy
- Tereny o średnio korzystnych warunkach fizjograficznych do zabudowy
- Tereny o dobrych warunkach fizjograficznych do zabudowy

LEGENDA

- | | | |
|--|---|--|
| Granica opracowania | Rzeki, cieki, rowy melioracyjne | Teren produkcyjny (Nibe Biawar Sp. z o.o.) - źródło hałasu przemysłowego wg mapy akustycznej z 2017 r. |
| OBSZARY PRZYRODNICZE TWORZĄCE PODSTAWOWY SYSTEM PRZYRODNICZY ORAZ TERENY AKTYWNE BIOLOGICZNIE - stan istniejący | Stanowiska występowania chronionych gatunków zwierząt, roślin i grzybów | Parking przy obiekcie handlowym - źródło hałasu przemysłowego wg mapy akustycznej z 2017 r. |
| Park Antoniuk | Drzewa liściaste i iglaste występujące w obszarze objętym projektem planu | Zasięg tzw. wody stuletniej określony w Studium hydrograficznym (2009 r.) |
| Tereny z zaawansowaną sukcesją leśną | TERENY ZURBANIZOWANE - stan istniejący | Wylot kanalizacji deszczowej |
| Tereny o wysokiej bioróżnorodności, wskazane do utrzymania | Teren poddany przekształceniom, pozbawiony roślinności, utwardzony lub zabudowany | Stacja bazowa telefonii komórkowej |
| Postulowane formy ochrony przyrody w Ekofizjografii Białegostoku (2011 r.) | Ulice | Zbiorniki szczelne na nieczystości płynne (tzw. szamba) |
| Grupy drzew wskazane do ochrony na podst. Ekofizjografii Białegostoku | Budynki | Automatyczna myjnia samochodowa |
| Nawierzchnia trawiasta, zielen towarzysząca zabudowie i ciągom komunikacyjnym | OBIEKTY I OBSZARY POTENCJALNYCH KONFLIKTÓW I ZAGROZEŃ | |
| Morfologiczna dolina rzeczna - lokalny korytarz ekologiczny w skali miasta, teren z wysokim poziomem wód gruntowych | Teren stale podmokły | |
| | Teren okresowo podmokły | |
| | Szerokie arterie komunikacyjne na nasypach stanowiące barierę w migracji gatunków | |