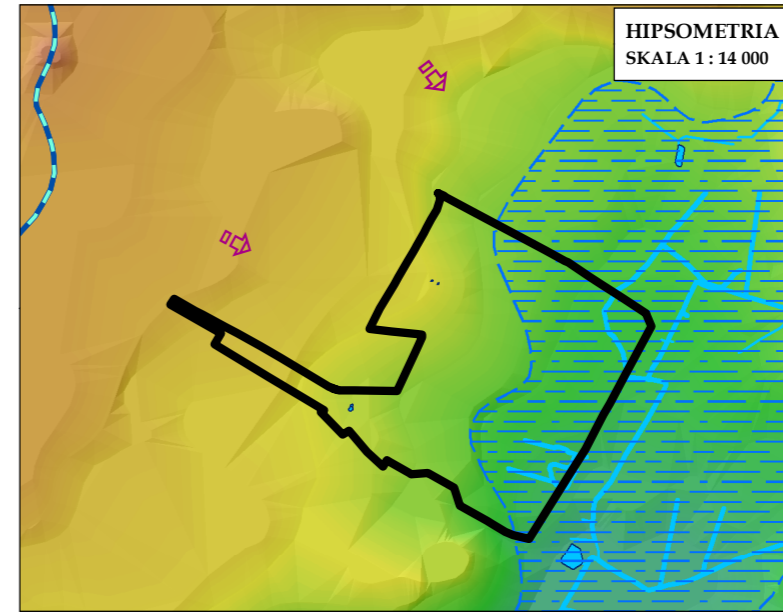
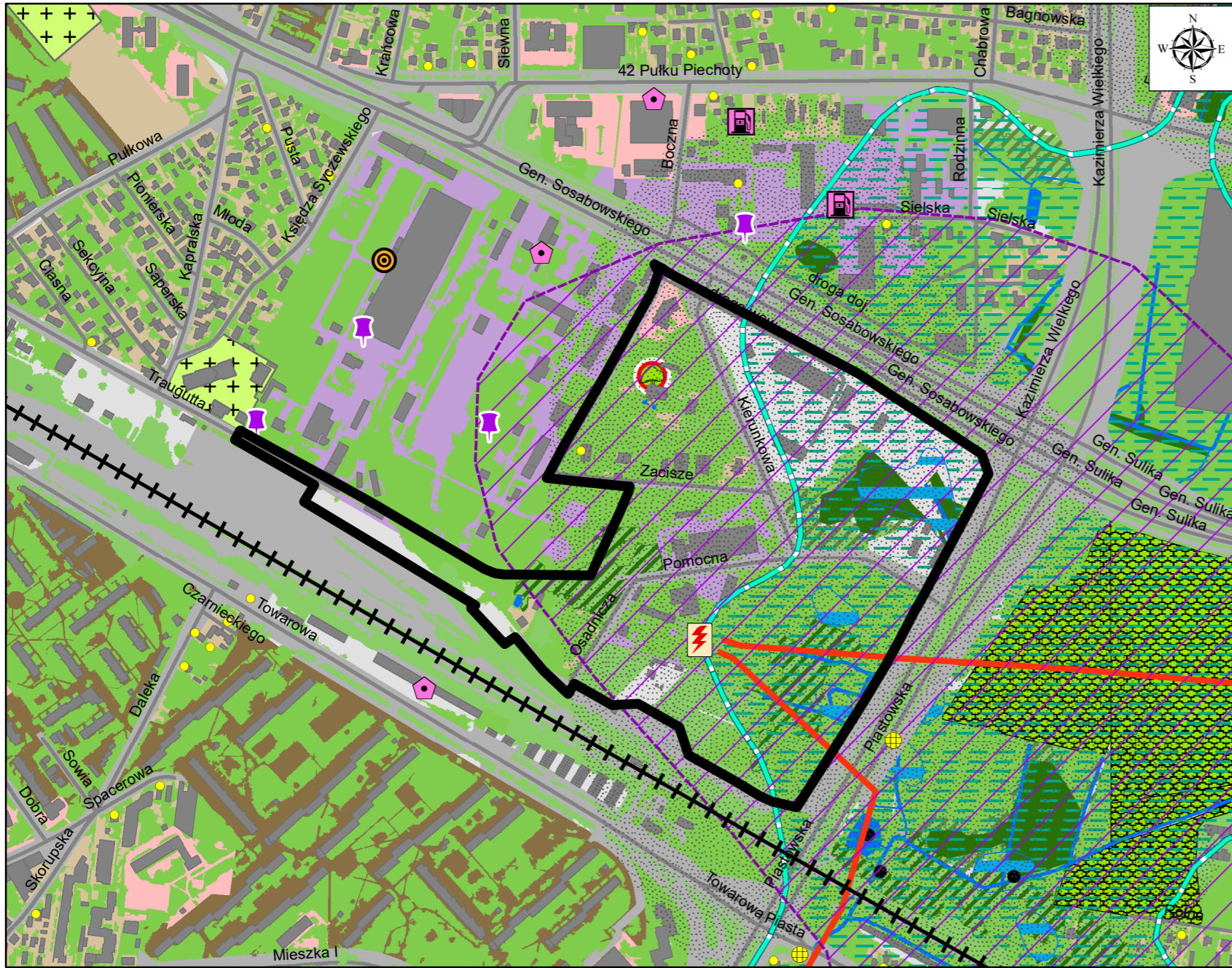
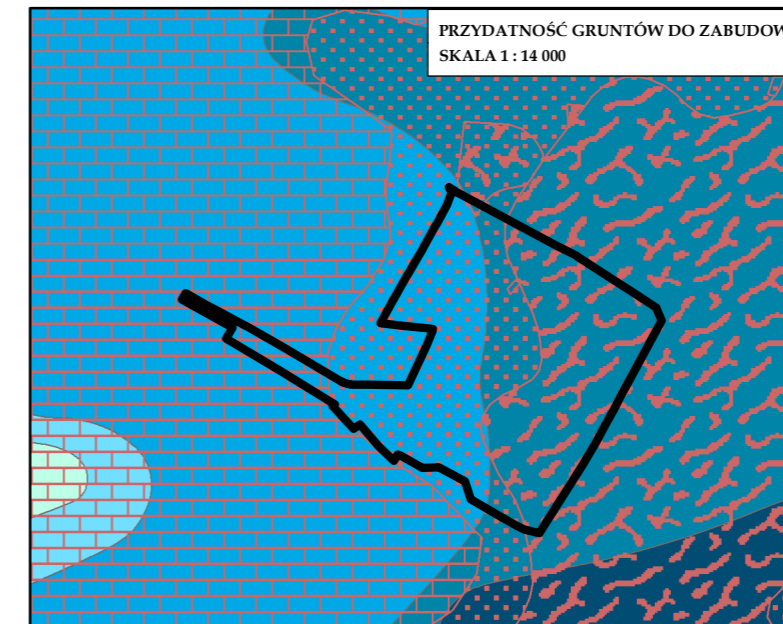


ISTNIEJĄCY STAN ŚRODOWISKA PRZYRODNICZEGO W GRANICACH PROJEKTU ZMIANY MIEJSCOWEGO PLANU ZAGOSPODAROWANIA PRZESTRZENNEGO CZĘŚCI OSIEDLA WYGODA W BIAŁYMSTOKU (REJON UL. ZACISZE) - ETAP I
SKALA 1 : 6 500



- Wysokość terenu:**
- 175 m n.p.m.
 - 112 m n.p.m.
- Morfologiczna dolina rzeczna
 - Istniejące zbiorniki wodne, stawy
 - Rzeki, cieki, rowy melioracyjne
 - Działy wodne wyznaczające zlewnie topograficzne
 - Kierunek spływu wód w przypowierzchniowych warstwach gruntu



- Głębokość występowania pierwszego poziomu wody od powierzchni terenu:**
- 0 - 1 m
 - 1 - 2 m
 - 2 - 4 m
 - 4 - 6 m
 - 6 - 10 m
- Tereny o niekorzystnych warunkach fizjograficznych do zabudowy
 - Tereny o średnio korzystnych warunkach fizjograficznych do zabudowy
 - Tereny o dobrych warunkach fizjograficznych do zabudowy

OBJAŚNIENIA ZNAKÓW I KOLORÓW

- Granica opracowania
- OBSZARY PRZYRODNICZE TWORZĄCE PODSTAWOWY SYSTEM PRZYRODNICZY ORAZ TERENY AKTYWNE BIOLOGICZNIE - stan istniejący**
- Drobne powierzchniowo tereny leśne oraz tereny z zaawansowaną sukcesją leśną proponującą się do wykorzystania w charakterze urządzonej zieleni wysokiej
 - Zbiorowiska leśne
 - Nawierzchnia trawiasta oraz zieleń towarzysząca zabudowie
 - Ogrody działkowe
 - Cmentarze
 - Pomniki przyrody
 - Morfologiczna dolina rzeczna - główny system korytarzy ekologicznych, postulowany maksymalny zasięg terenów zurbanizowanych
- OBIEKTY I OBSZARY POTENCJALNYCH KONFLIKTÓW I ZAGROZEŃ**
- Zasięg występowania jeża wschodniego Erinaceus roumanicus
 - Istniejące zbiorniki wodne, stawy
 - Rzeki, cieki, rowy melioracyjne
 - Stanowiska chronionych i rzadkich gatunków zwierząt, roślin i grzybów
 - Tereny nieprzydatne do zabudowy ze względu na występowanie nienośnych gruntów mineralno-organicznych i wysoki poziom wód gruntowych (0 - 2 m p.p.t.)
 - Tereny jak wyżej, ale z wysokim poziomem wód gruntowych (0 - 1 m p.p.t.) i występowaniem gruntów organicznych, które częściowo uległy utwardzeniu
 - Grunty dobrze przepuszczalne - gruboziarniste żwiry i piaski
 - Stacja bazowa telefonii komórkowej - potencjalne źródło promieniowania elektromagnetycznego
 - Największe zakłady w skali miasta emitujące pył zawieszony PM10, pył zaw. PM2,5 lub benzo(a)piren (Huta Szkła Biaglass)
 - Stacje paliw płynnych
 - Stacje transformatorowe 110 kV
- TERENY ZURBANIZOWANE - stan istniejący**
- Linie elektroenergetyczne wysokiego napięcia 110 kV
 - Kotłownie
 - Zbiorniki na nieczystości płynne (tzw. szamba)
 - Teren zabudowy mieszkaniowej jednorodzinnej
 - Teren zabudowy usługowej
 - Teren zabudowy usługowej
 - Teren zabudowy mieszkaniowej wielorodzinnej
 - Pozostałe tereny zurbanizowane, utwardzone
 - Budynki
 - Teren dróg i teren kolejowy
 - Linia kolejowa