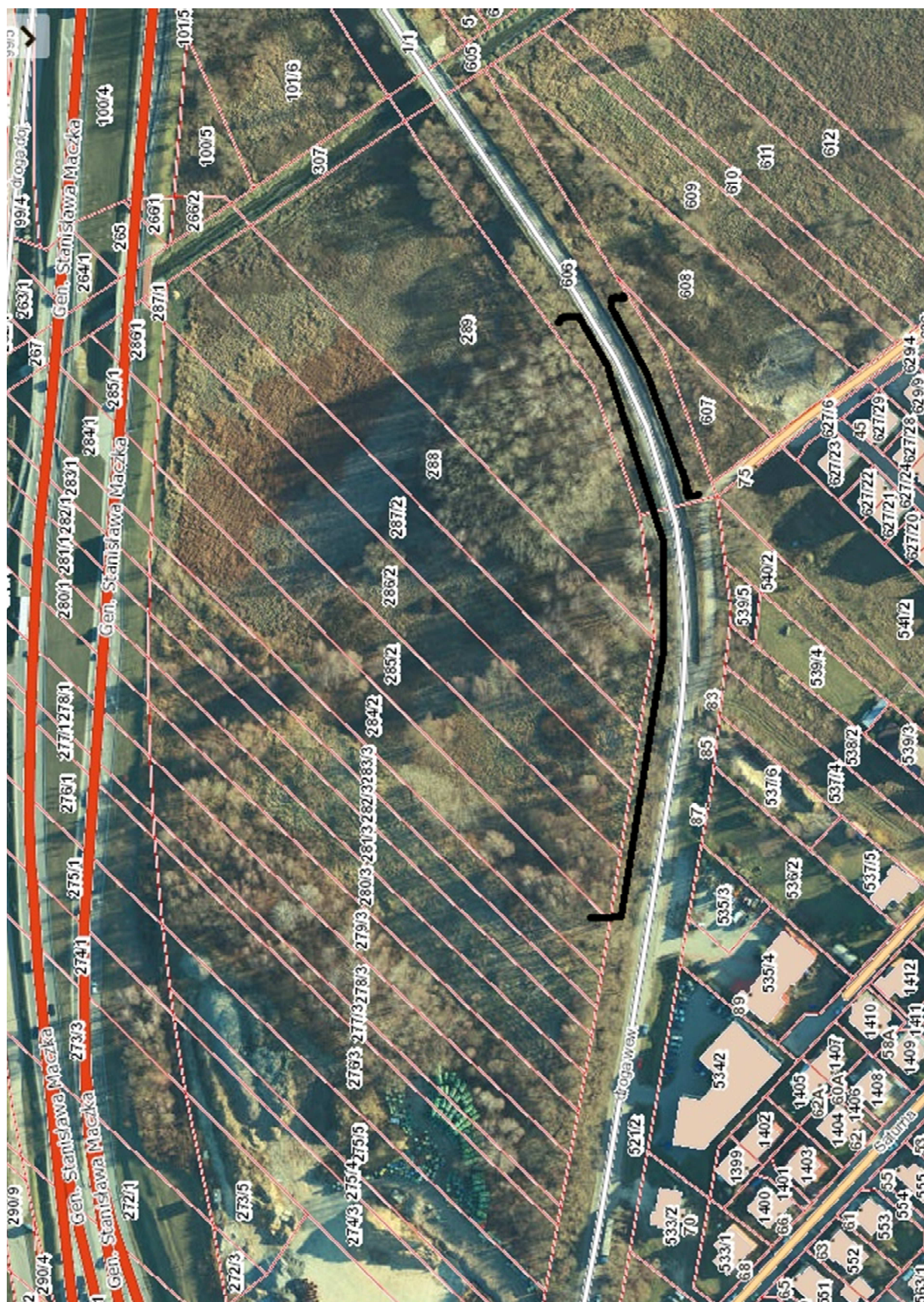




Mapa nr 1 - ul. Karpińskiego i ul. Solnicka
Kolorem czarnym zaznaczono odcinek objęty akcją przenoszenia plażów



Mapa nr 2 - ul. Plażowa
Kolorem czarnym zaznaczono odcinek objęty akcją przenoszenia plażów



Mapa nr 3 - droga wewnętrzna odchodząca od ul. Gen. S. Maczka, działki nr geod. 521/2 i 606
Kolorem czarnym zaznaczono odcinek objęty akcją przenoszenia płazów.