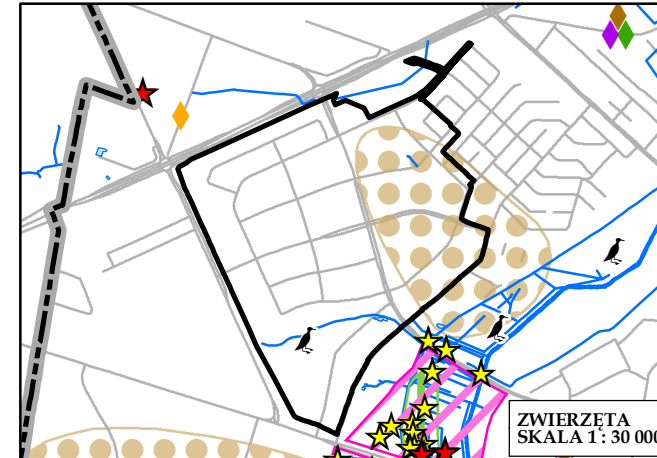
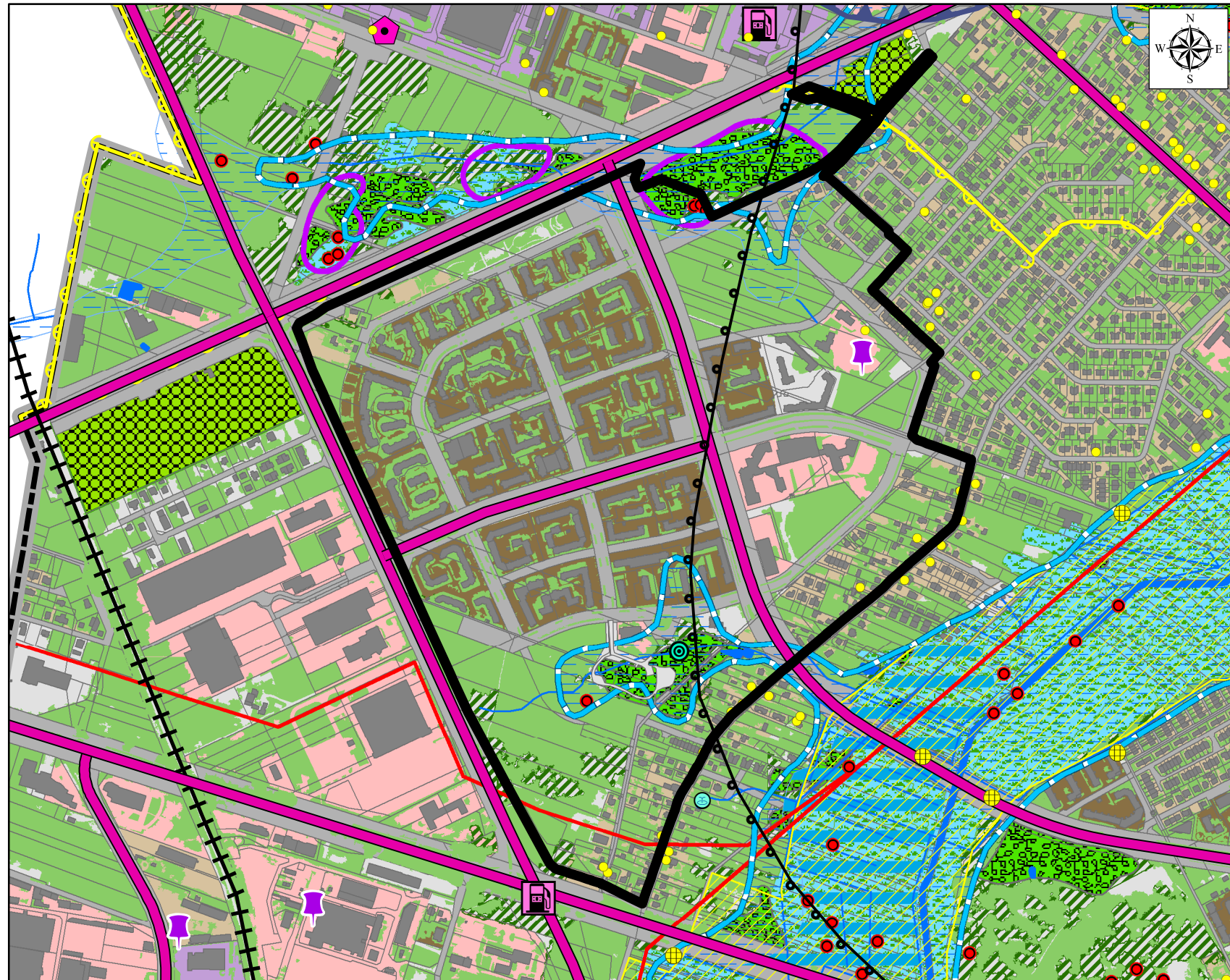
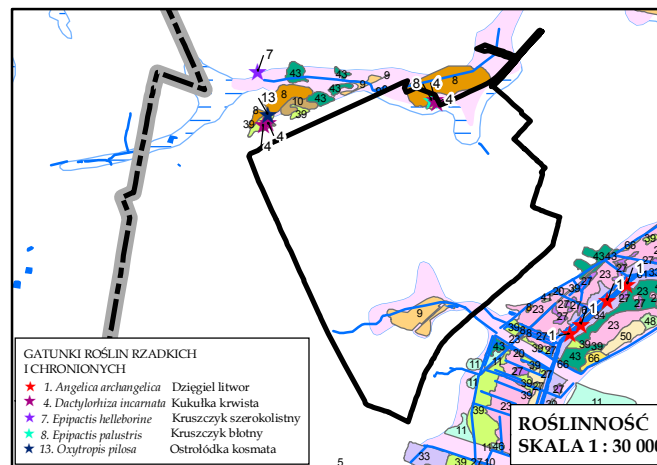


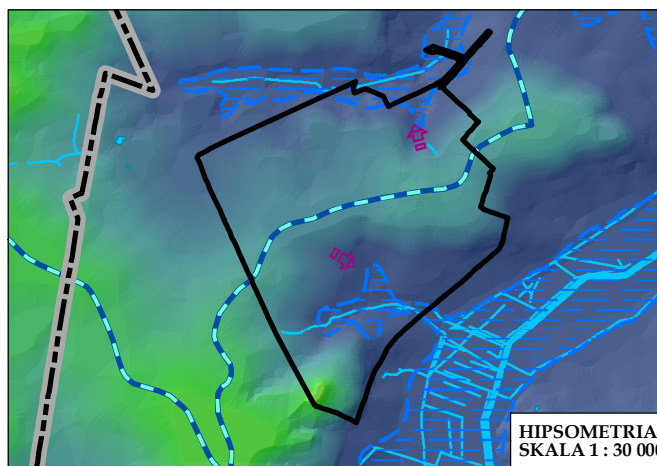
**ISTNIEJĄCY STAN ŚRODOWISKA PRZYRODNICZEGO W GRANICACH PROJEKTU ZMIANY Miejscowego Planu Zagospodarowania Przestrzennego CZĘŚCI OSIEDLA BACIECZKI W BIAŁYMSTOKU (REJON ULIC KOMISJI EDUKACJI NARODOWEJ I H. KOLLĄTAJA)**  
**SKALA 1 : 10 000**



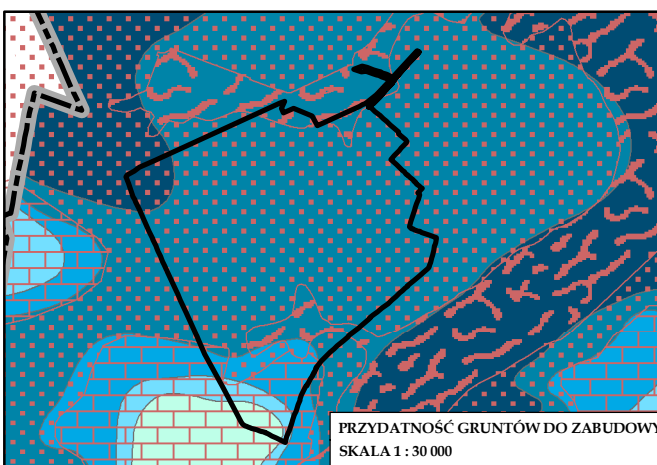
- OZNACZENIA ORIENTACYJNYCH STANOWISK PTAKÓW**  
 derkacz *Crex crex* (gat. pod ochr. ścisłą)
- PLAZÓW**  
 Jeź wschodni *Erinaceus roumanicus*
- PLAZÓW**  
 Żaba moczarowa *Rana arvalis*  
 Żaby zielone  
 Ropucha szara *Bufo bufo*  
 Żaby brunatne
- OWADÓW**  
 Zasięg i występowanie osobników czerwoczyka nieparka *Lycena dispar*  
 Zasięg i występowanie osobników czerwoczyka fioletka *Lycena helle*  
 Gatunki motyli nie objęte ochroną
- POZOSTAŁE OZNACZENIA**  
 Rzeka Biała oraz cieki i rowy melioracyjne  
 Ulice



- Zbiorowiska leśne i zaroślowe**  
 Łęg wierzbowy *Salicetum albae* (8)  
 Łęg olszowo - jesionowy *Fraxino-Alnetum* (9)  
 Ols porzeczkowy *Ribes nigri - Alnetum* (10)  
 Łozowisko *Salicetum pentandro-cinereae* (11)
- Zbiorowiska szuwarów, turzycowisk i zbiorowisk nitrofilnych**  
 Szuwar tatarakowy *Acroetum calami* (20)  
 Szuwar turzycy zastrzonej *Caricetum gracilis* (23)  
 Szuwar turzycy błotnej *Caricetum acutiformis* (27)  
 Młaka niskoturzycowa *Carici-Agrostietum caninae* (30)  
 Zbiorowisko z *Urtica dioica* (33)  
 Ziolorośla z arcydzięglem *Calystegio-Angelicetum archangelicae litoralis* (34)  
 Zbiorowisko z *Bromus inermis* (36)
- Zbiorowiska naturalnych i kośnych łąk oraz pastwisk**  
 Ziolorośla wiązkowatobłotnej i kozłka lekarskiego *Valeriano - Filipenduletum* (39)  
 Zbiorowisko śmiłki darniowego *Deschampsia caespitosae* (43)  
 Łąka wycyzycowa *Alopecuretum pratensis* (48)  
 Łąka wiechlinowo-kostrzewcowa *Poa pratensis-Festuca rubra* (50)  
 Sucha murawa napliaskowa *Festuco psammophilaee-Koelerietum glaucae* (55)
- Zbiorowiska wybitnie antropogeniczne**  
 Antropogeniczne nitrofilne zbiorowiska terenów uprawnych i ruderalnych z klas: *Stellarieta mediae*, *Epilobietea angustifolii*, *Artemisietea vulgaris* (66)  
 Pozostałe zbiorowiska wybitnie antropogeniczne w dolinach rzecznych - nie klasyfikowane



- Wysokość terenu:**  
 175 m n.p.m.  
 112 m n.p.m.
- Morfologiczna dolina rzeczna  
 Istniejące zbiorniki wodne, stawy  
 Rzeki, cieki, rowy melioracyjne  
 Działy wodne wyznaczające zlewnie topograficzne  
 Kierunek spływu wód w przypowierzchniowych warstwach gruntu



- Głębokość występowania pierwszego poziomu wody od powierzchni terenu:**
- |         |           |
|---------|-----------|
| 0 - 1 m | 4 - 6 m   |
| 1 - 2 m | 6 - 10 m  |
| 2 - 4 m | 10 - 20 m |
- Tereny o niekorzystnych warunkach fizjograficznych do zabudowy  
 Tereny o średnio korzystnych warunkach fizjograficznych do zabudowy  
 Tereny o dobrych warunkach fizjograficznych do zabudowy

**OBJAŚNIENIA ZNAKÓW I KOLORÓW**

- Granica opracowania
- OBSZARY PRZYRODNICZE, TERENY AKTYWNE BIOLOGICZNE - stan istniejący**
- Drobne powierzchniowo tereny leśne oraz tereny z zaawansowaną sukcesją leśną proponuje się do wykorzystania w charakterze urządzonej zieleni wysokiej
- Ogrody działkowe
- Zbiorowiska leśne charakterystyczne dla siedlisk podmokłych (łęgi, olsy)
- Nawierzchnia trawiasta oraz zieleń towarzysząca zabudowie
- Tereny zalewowe i podmokłe dolin rzecznych z naturalnymi ekosystemami (zbiorowiska kośnych łąk, pastwisk oraz szuwarów) do wykorzystania w charakterze zieleni urządzonej
- Główny Zbiornik Wód Podziemnych nr 218 - Pradolina rzeki Supraśl
- Projektowany obszar ochronny Głównego Zbiornika Wód Podziemnych nr 218
- Projektowana forma ochrony przyrody, Użytek ekologiczny florystyczny
- Projektowana forma ochrony przyrody, Obszar chronionego krajobrazu doliny Białej i Bażantarki.

- Morfologiczna dolina rzecznej - główny system korytarzy ekologicznych, postulowany maksymalny zasięg terenów zurbanizowanych
- Istniejące zbiorniki wodne, stawy
- Rzeki, cieki, rowy melioracyjne
- Stanowiska chronionych i rzadkich gatunków zwierząt, roślin i grzybów
- Wypływy wód podziemnych - młaka o wydajności mniejszej niż 0,5 dm<sup>3</sup>/s
- Wypływy wód podziemnych - źródło stałe o wydajności mniejszej niż 0,5 dm<sup>3</sup>/s
- OBIEKTY I OBSZARY POTENCJALNYCH KONFLIKTÓW I ZAGROZEŃ**
- Tereny nieprzydatne do zabudowy ze względu na występowanie nienośnych gruntów mineralno-organicznych i wysoki poziom wód gruntowych (0 - 2 m p.p.t.)
- Tereny jak wyżej, ale z wysokim poziomem wód gruntowych (0 - 1 m p.p.t.) i występowaniem gruntów organicznych
- Największe zakłady w skali miasta emitujące pył zawieszony PM10, pył zaw.PM2,5 lub benzo(a)piren
- stacja bazowa telefonii komórkowej - potencjalne źródło promieniowania elektromagnetycznego
- Stacje paliw płynnych

- Ulice o najwyższym natężeniu ruchu powodujące uciążliwość akustyczne
- Linie elektroenergetyczne wysokiego napięcia 110 kV
- Linia kolejowa
- Zbiorniki na nieczystości płynne (tzw. szamba)
- Wyloty kanalizacji deszczowej
- Lej depresyjny spowodowany eksploatacją wód podziemnych
- TERENY ZURBANIZOWANE - stan istniejący**
- Teren zabudowy mieszkaniowej jednorodzinnej
- Teren zabudowy mieszkaniowej wielorodzinnej
- Teren zabudowy usługowej
- Pozostałe tereny zurbanizowane, utwardzone
- Budynki
- Tereny dróg
- POZOSTAŁE INFORMACJE**
- Działki ewidencyjne
- Administracyjna granica miasta Białegostoku