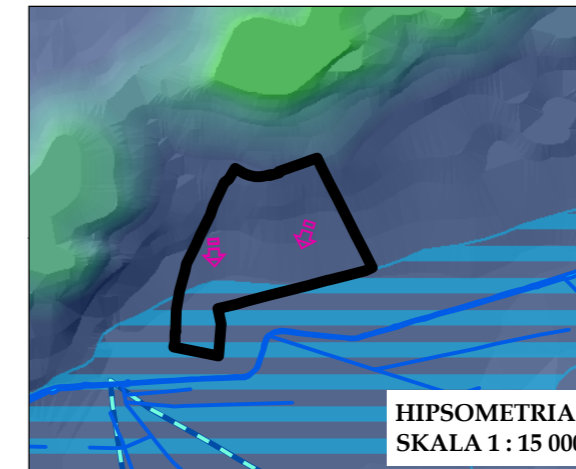
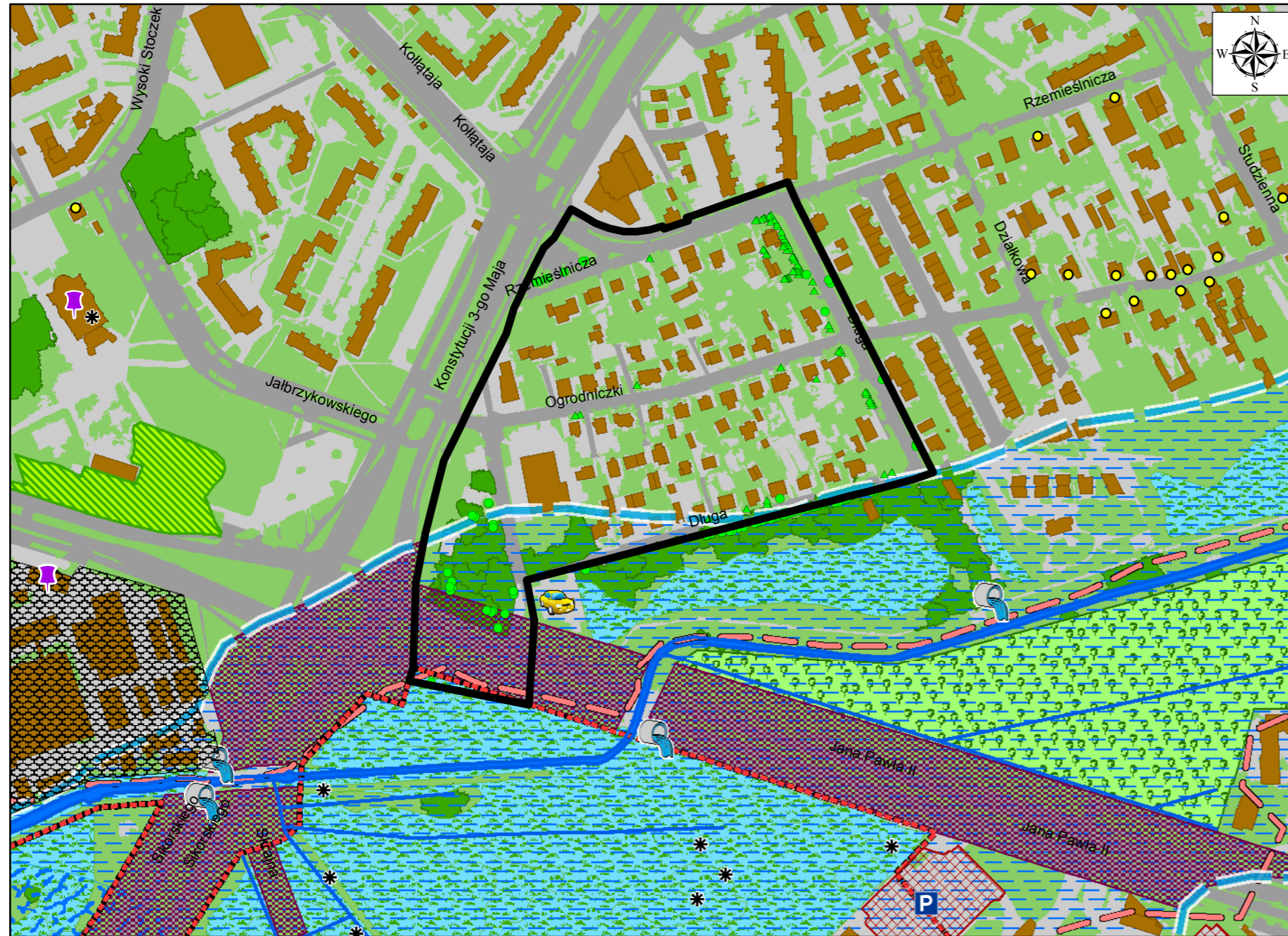


**ISTNIEJĄCY STAN ŚRODOWISKA PRZYRODNICZEGO W GRANICACH PROJEKTU MIEJSCOWEGO PLANU ZAGOSPODAROWANIA PRZESTRZENNEGO CZĘŚCI OSIEDLA WYSOKI STOCZEK W BIAŁYMSTOKU W REJONIE ULIC RZEMIEŚLNICZEJ I DŁUGIEJ
SKALA 1 : 4 000**



LEGENDA

- Granica opracowania
- OBSZARY PRZYRODNICZE TWORZĄCE PODSTAWOWY SYSTEM PRZYRODNICZY ORAZ TERENY AKTYWNE BIOLOGICZNIE - stan istniejący**
 - Park Antoniuk
 - Tereny z zaawansowaną sukcesją leśną
 - Tereny o wysokiej bioróżnorodności, wskazane do utrzymania
 - Postulowane formy ochrony przyrody w Ekofizjografii Białegostoku (2011 r.)
 - Grupy drzew wskazane do ochrony na podst. Ekofizjografii Białegostoku
 - Nawierzchnia trawiasta, zielen towarzysząca zabudowie i ciągom komunikacyjnym
 - Morfologiczna dolina rzeczna - lokalny korytarz ekologiczny w skali miasta
- TERENY ZURBANIZOWANE - stan istniejący**
 - Teren poddany przekształceniu, utwardzony, zabudowany
 - Ulice
 - Budynki
- OBIEKTY I OBSZARY POTENCJALNYCH KONFLIKTÓW I ZAGROZEŃ**
 - Teren stale podmokły
 - Teren okresowo podmokły
 - Szerokie arterie komunikacyjne na nasypach stanowiące barierę w migracji gatunków
- Rzeki, ciekі, rowy melioracyjne
- Stanowiska występowania chronionych gatunków zwierząt, roślin i grzybów
- Drzewa liściaste i iglaste występujące w obszarze objętym projektem planu
- Teren produkcyjny (Nibe Biawar Sp. z o.o.) - źródło hałasu przemysłowego wg mapy akustycznej z 2017 r.
- Parking przy obiekcie handlowym - źródło hałasu przemysłowego wg mapy akustycznej z 2017 r.
- Zasięg tzw. wody stuletniej określony w Studium hydrograficznym (2009 r.)
- Wylot kanalizacji deszczowej
- Stacja bazowa telefonii komórkowej
- Zbiorniki szczelne na nieczystości płynne (tzw. szamba)
- Automatyczna myjnia samochodowa