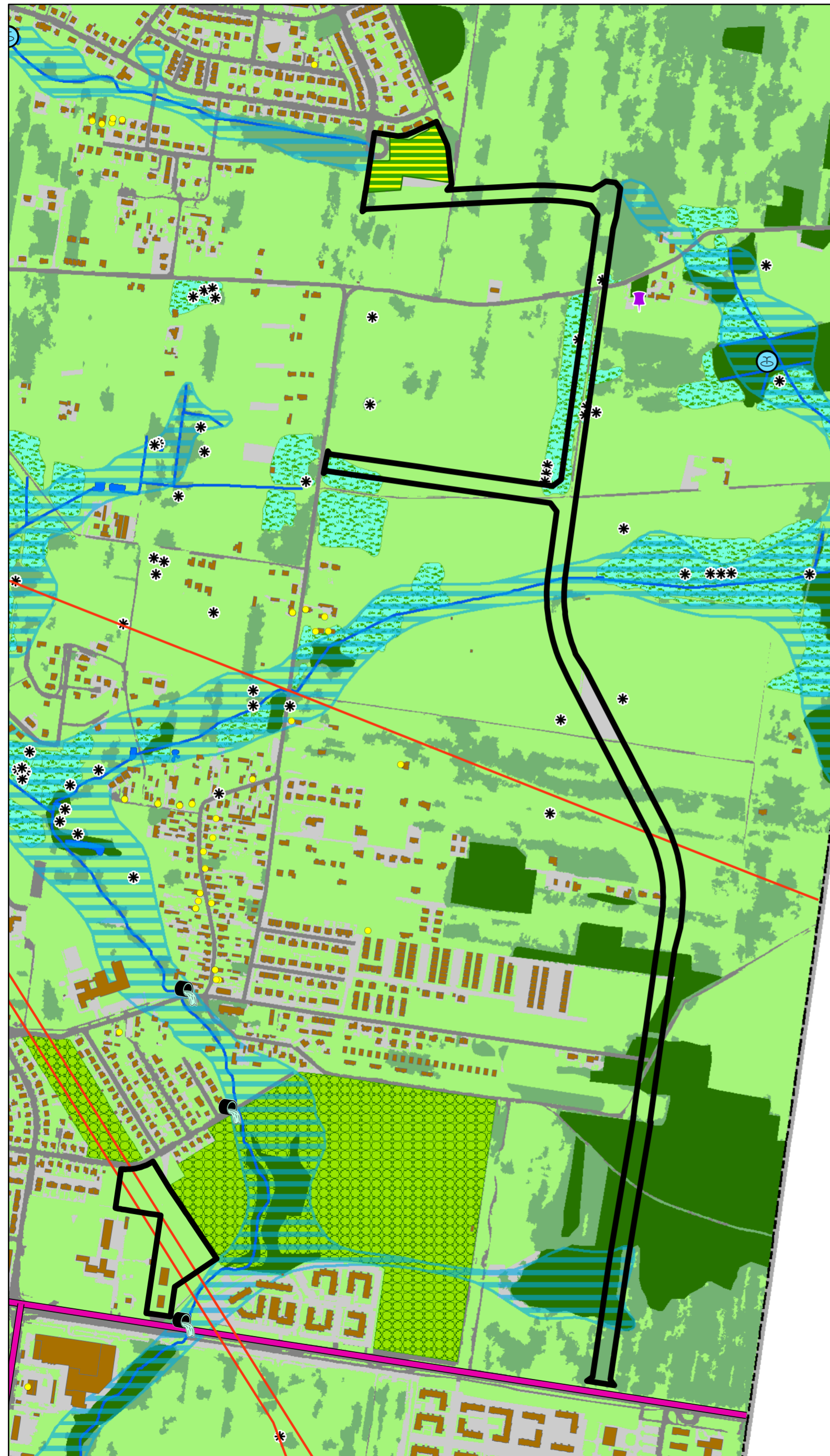


**ISTNIEJĄCY STAN ŚRODOWISKA PRZYRODNICZEGO W GRANICACH PROJEKTU ZMIANY MIEJSCOWEGO PLANU ZAGOSPODAROWANIA PRZESTRZENNEGO CZĘŚCI OSIEDLI JAROSZÓWKA I WYGODA W BIAŁYMSTOKU (PÓLNO-CNO-WSCHODNIE TERENY ROZWOJOWE)**  
**SKALA 1 : 8 000**



**LEGENDA**

Granica opracowania

**OBSZARY PRZYRODNICZE, TERENY AKTYWNE BIOLOGICZNIE - stan istniejący**

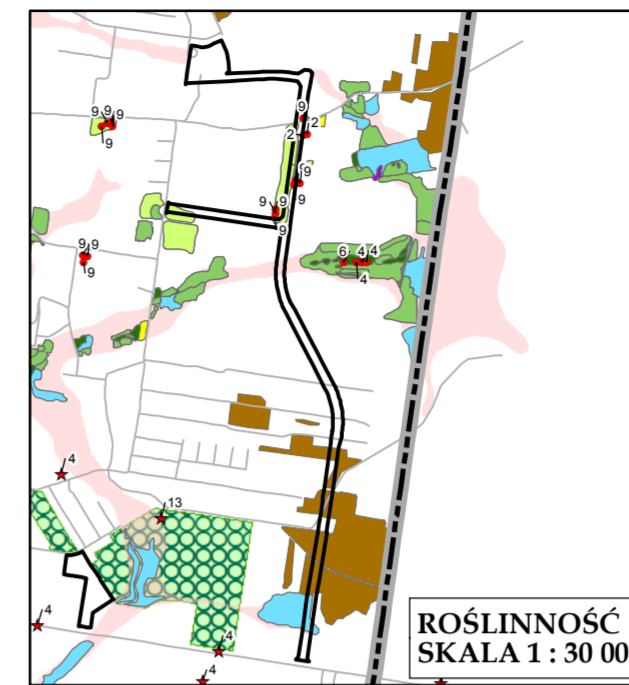
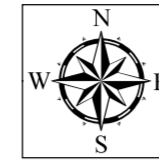
- Zbiorowisko leśne
- Ogród działkowy
- Kompleks rekreacyjno-sportowy
- Teren z zaawansowaną sukcesją leśną
- Teren o wysokiej bioróżnorodności
- Nawierzchnia trawiasta, zieleń towarzysząca zabudowie i ciągom komunikacyjnym
- Morfologiczna dolina rzeczna - główny system korytarzy ekologicznych, teren z wysokim poziomem wód gruntowych
- Zbiornik wodny
- Rzeki, ciekі, rowy melioracyjne
- Stanowisko występowania chronionych gatunków zwierząt, roślin i grzybów
- Wypływ wód podziemnych

**TERENY ZURBANIZOWANE - stan istniejący**

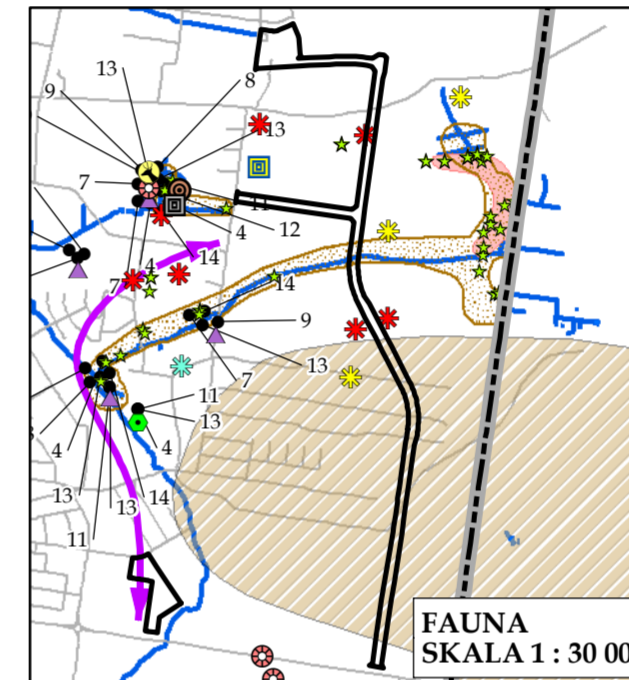
- Ulica
- Teren poddany przekształceniom, utwardzony, zabudowany
- Budynek

**OBIEKTY I OBSZARY POTENCJALNYCH KONFLIKTÓW I ZAGROŻEŃ**

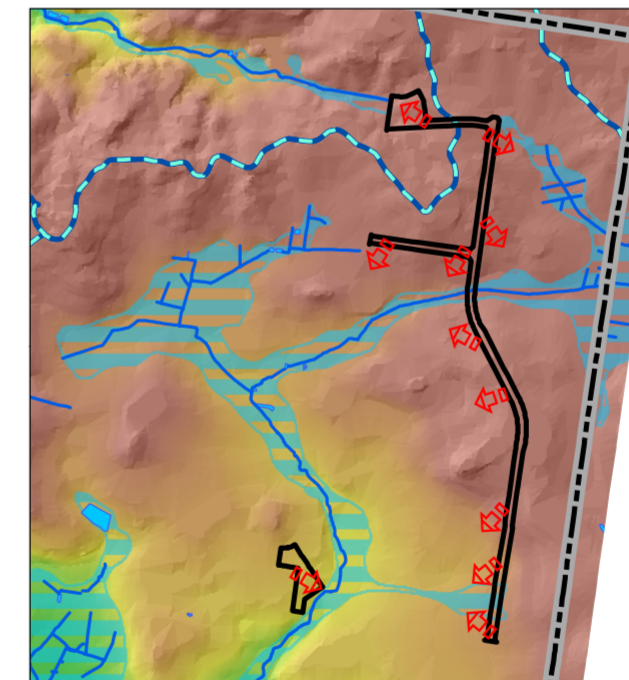
- Fragment przebiegu linii elektroenergetycznej WN 110 kV
- Droga o dużym natężeniu ruchu
- Wylot kanalizacji deszczowej
- Stacja bazowa telefonii komórkowej
- Zbiornik na nieczystości płynne (tzw. szambo)



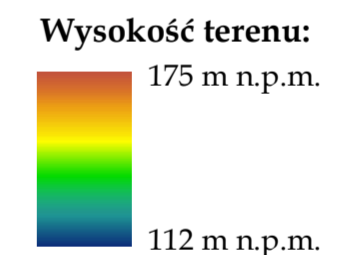
- Zbiorowiska roślinności**
- Bory mieszane
  - Lasy liściaste i mieszane
  - Lasy łęgowe
  - Olsy i łożowiska wierzbowe
  - Zbiorowiska muraw na podłożu mineralnym
  - Zbiorowiska naturalnych i kośnych łąk oraz pastwisk
  - Zbiorowiska szuwarów, turzycowisk, zbiorowisk nitrofilnych i źródlisk
  - Ogród działkowy
  - Nieklasfikowane zbiorowiska antropogeniczne
- Stanowiska występowania gatunków porostów**
- 4 - mąka tarniowa Evernia prunastri
  - 13 - przylepka luseczkowata Melanelia exasperatula
- Stanowiska występowania chronionych i rzadkich gatunków roślin**
- 2 - stokłosa żytnia Bromus secalinus
  - 4 - kukulka (storczyk) krwista Dactylorhiza incarnata (ochr. częściowa)
  - 6 - kukulka (storczyk) szerokolistna Dactylorhiza majalis (ochr. częściowa)
  - 9 - kocanka piaszkowa Helichrysum arenarium (ochr. częściowa)



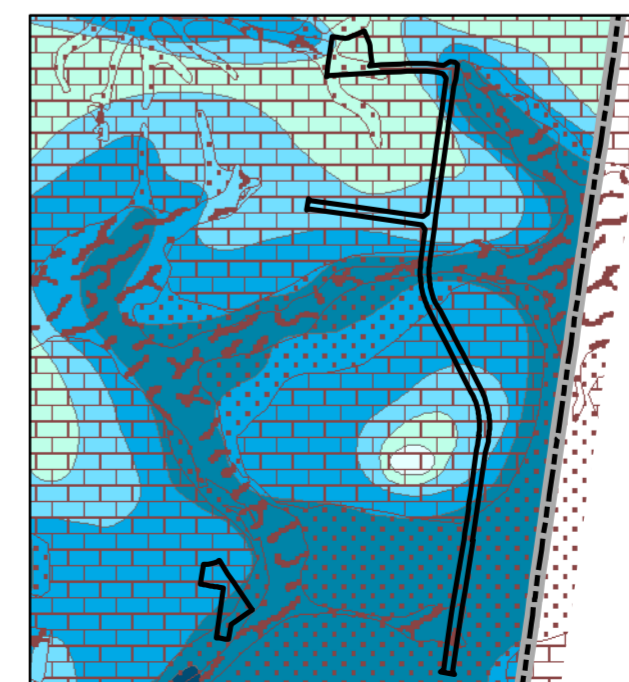
- PLAZY ochrona ścisła lub częściowa**
- 4 - ropucha szara Bufo bufo
  - 7 - traszka zwyczajna Lissotriton vulgaris
  - 8 - żaba jeziorkowa Pelophylax lessonae
  - 9 - żaba mozarowa Rana arvalis
  - 11 - żaba trawna Pelophylax esculentus
  - 12 - żaba wodna Pelophylax ridibundus
  - 13 - żaby brunatne
  - 14 - żaby zielone
- GADY**
- zaskroniec zwyczajny Natrix natrix (ochr. częściowa)
  - jaszczurka zwinka/żyworodna Lacerta agilis/Zootoca vivipara (ochr. częściowa)
- PTAKI**
- derkacz Crex crex (ochr. ścisła)
  - gąsiorek Lanius collurio (ochr. ścisła)
  - bocian biały Ciconia ciconia (ochr. ścisła)
- SSAKI**
- zasięg występowania jeża wschodniego Erinaceus roumanicus (ochr. częściowa)
  - jeleni szlachetny Cervus elaphus
  - zając szarak Lepus europaeus
  - sarna Capreolus capreolus
  - bóbr europejski Castor fiber (ochr. częściowa)
  - łoś Alces alces
- MOTYLE**
- gatunki motyli
  - zasięg ciągły wyst. modraszka alexis Glaucopsyche alexis
  - zasięg ciągły wyst. czerwoczyzka nieparka Lycaena dispar
- POZOSTAŁE INFORMACJE**
- zbiornik wodny
  - rzeki, ciekі, rowy melioracyjne
  - drogi przemieszczania się zwierząt w mieście



**HIPSOMETRIA SKALA 1 : 35 000**



- Teren morfologicznej doliny rzecznej
- Zbiornik wodny
- Dział wodny
- Rzeki, ciekі, rowy melioracyjne
- Kierunek spływu wód w przypowierzchniowych warstwach gruntu



**PRZYDATNOŚĆ GRUNTÓW DO ZABUDOWY SKALA 1 : 30 000**

- Głębokość występowania pierwszego poziomu wody od powierzchni terenu:
- 0 - 1 m
  - 1 - 2 m
  - 2 - 4 m
  - 4 - 6 m
  - 6 - 10 m
  - 10 - 20 m

- Tereny o niekorzystnych warunkach fizjograficznych do zabudowy
- Tereny o średnio korzystnych warunkach fizjograficznych do zabudowy
- Tereny o dobrych warunkach fizjograficznych do zabudowy