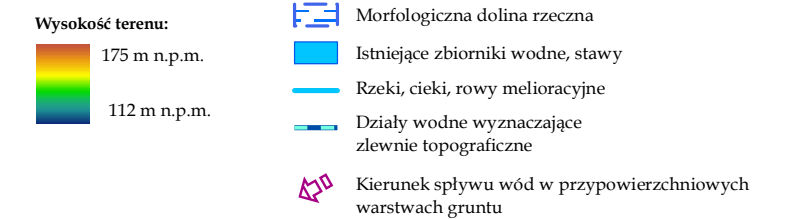
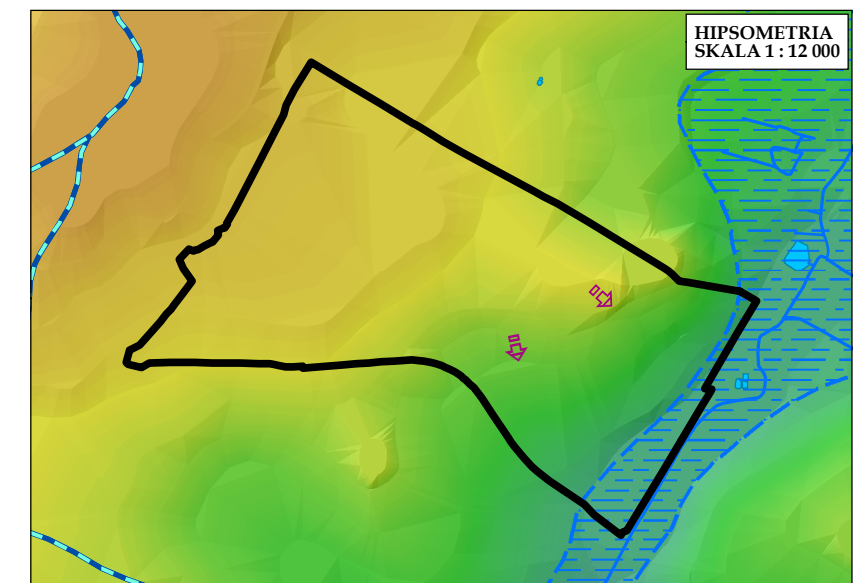
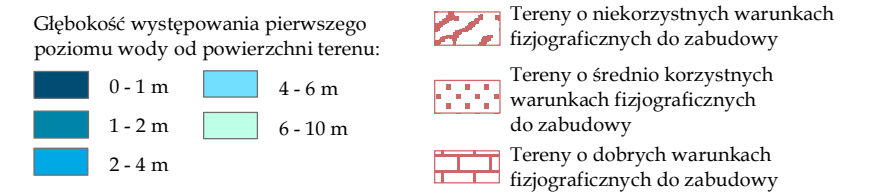
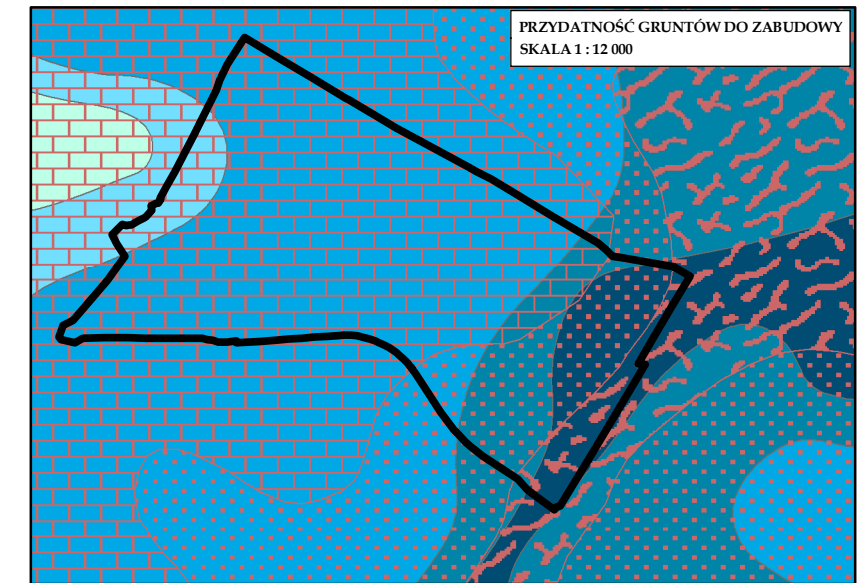
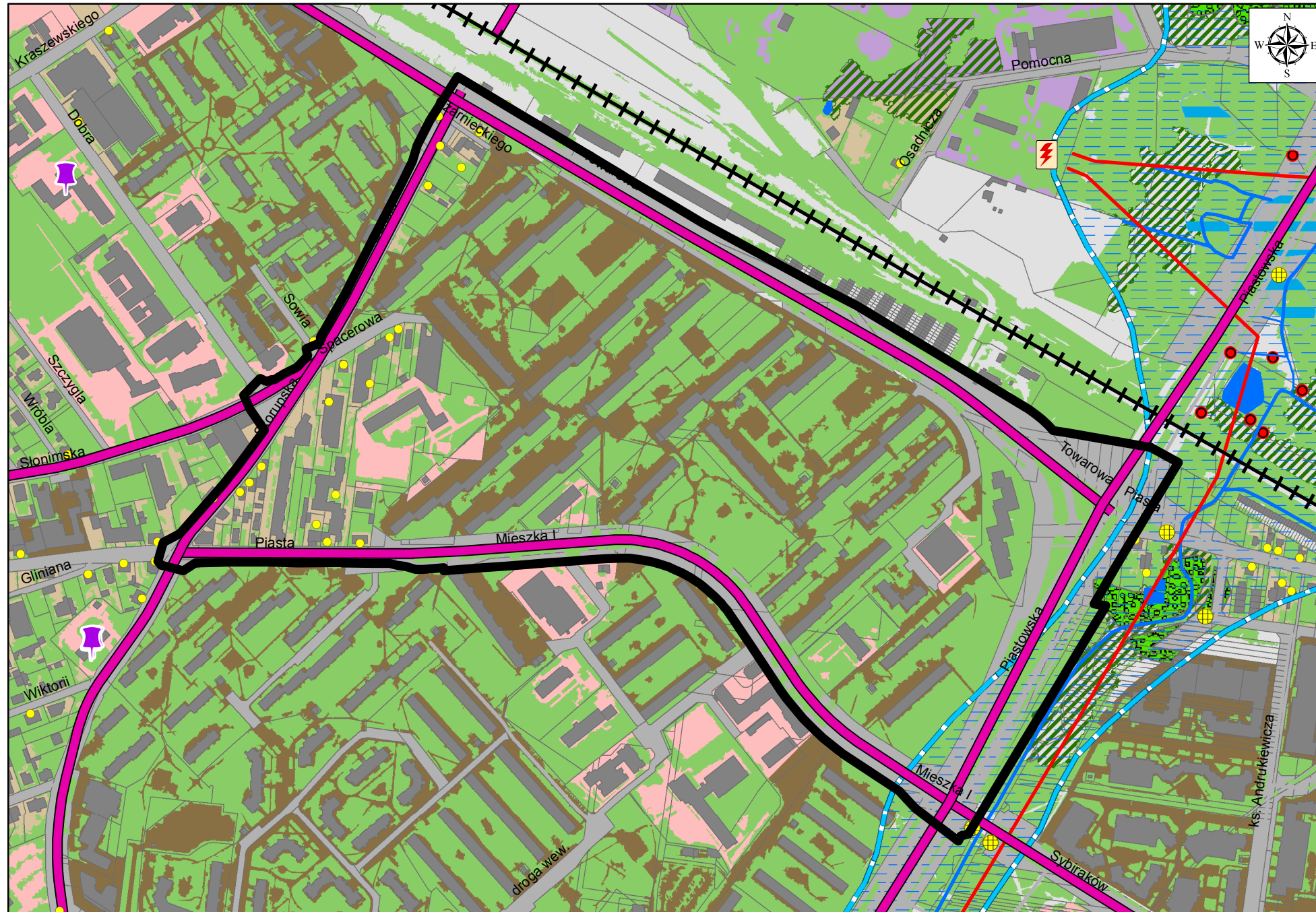


**ISTNIEJĄCY STAN ŚRODOWISKA PRZYRODNICZEGO W GRANICACH PROJEKTU MIEJSCOWEGO PLANU ZAGOSPODAROWANIA PRZESTRZENNEGO CZĘŚCI OSIEDLI BOJARY I PIASTA I W BIAŁYMSTOKU W REJONIE ULIC DALEKIEJ I MIESZKA I  
SKALA 1 : 5 000**



**OBJAŚNIENIA ZNAKÓW I KOLORÓW**

Granica opracowania

**OBSZARY PRZYRODNICZE TWORZĄCE PODSTAWOWY SYSTEM PRZYRODNICZY ORAZ TERENY AKTYWNE BIOLOGICZNIE - stan istniejący**

- Drobne powierzchniowo tereny leśne oraz tereny z zaawansowaną sukcesją leśną proponuje się do wykorzystania w charakterze urządzonej zieleni wysokiej
- Ogrody działkowe
- Zbiorowiska leśne charakterystyczne dla siedlisk podmokłych (łęgi, olsy)
- Nawierzchnia trawiasta oraz zieleni towarzysząca zabudowie
- Morfologiczna dolina rzeczna - główny system korytarzy ekologicznych, postulowany maksymalny zasięg terenów zurbanizowanych
- Istniejące zbiorniki wodne, stawy
- Rzeki, ciekі, rowy melioracyjne
- Stanowiska chronionych i rzadkich gatunków zwierząt, roślin i grzybów

**OBIEKTY I OBSZARY POTENCJALNYCH KONFLIKTÓW I ZAGROZEŃ**

- Tereny nieprzydatne do zabudowy ze względu na występowanie nienośnych gruntów mineralno-organicznych i wysoki poziom wód gruntowych (0 - 2 m p.p.t.)
- Tereny jak wyżej, ale z wysokim poziomem wód gruntowych (0 - 1 m p.p.t.) i występowaniem gruntów organicznych
- stacja bazowa telefonii komórkowej - potencjalne źródło promieniowania elektromagnetycznego
- Ulice o najwyższym natężeniu ruchu powodujące uciążliwości akustyczne
- Linie elektroenergetyczne wysokiego napięcia 110 kV
- Linia kolejowa
- Zbiorniki na nieczystości płynne (tzw. szamba)
- Wyloty kanalizacji deszczowej
- Stacje transformatorowe 110 kV

**TERENY ZURBANIZOWANE - stan istniejący**

- Teren zabudowy mieszkaniowej jednorodzinnej
  - Teren zabudowy mieszkaniowej wielorodzinnej
  - Teren zabudowy usługowej
  - Pozostałe tereny zurbanizowane, utwardzone
  - Budynki
  - Tereny dróg
- POZOSTAŁE INFORMACJE**
- Działki ewidencyjne