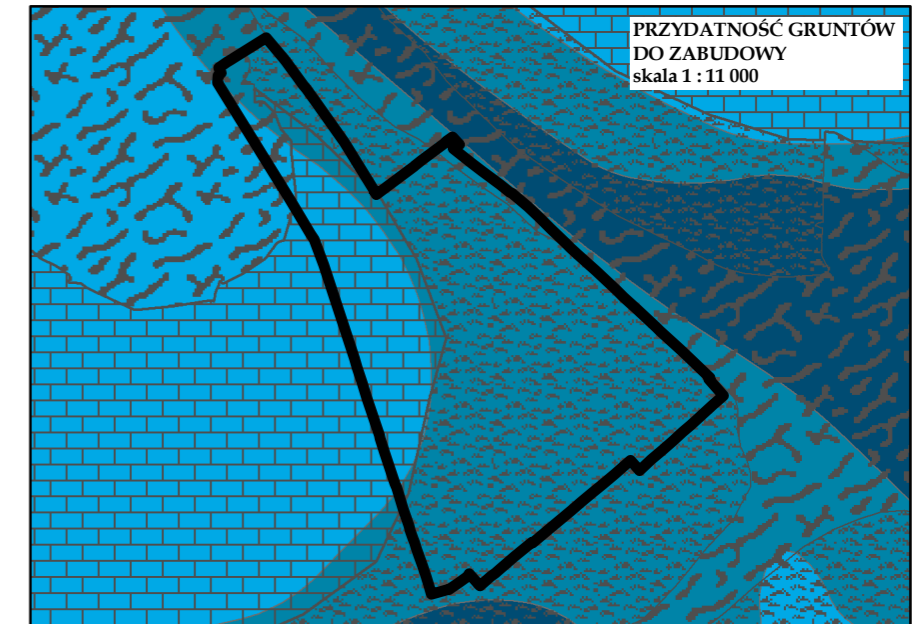
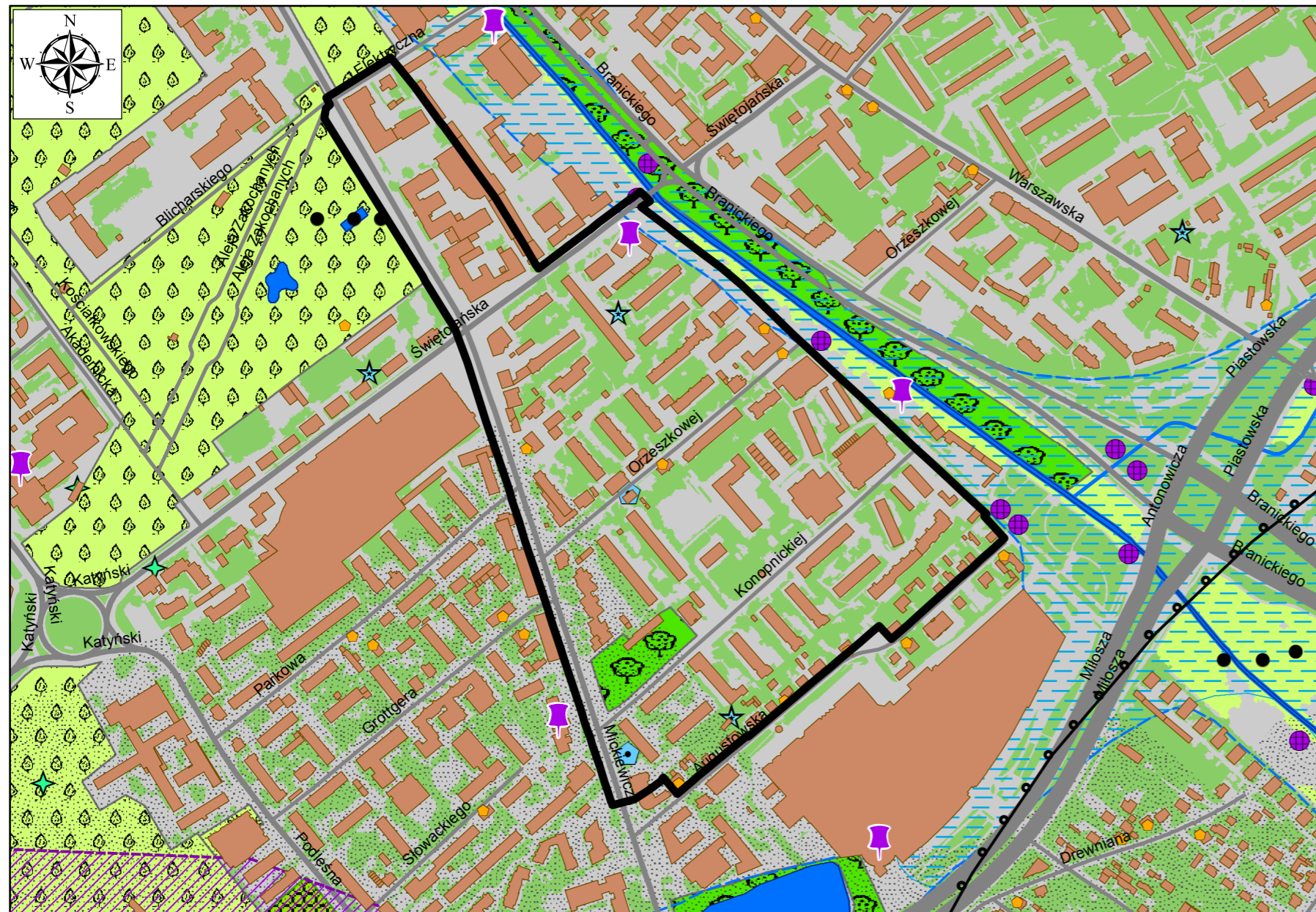
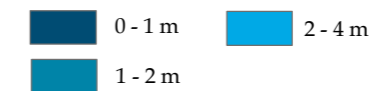


ISTNIEJĄCY STAN ŚRODOWISKA W GRANICACH PROJEKTU MIEJSCOWEGO PLANU ZAGOSPODAROWANIA PRZESTRZENNEGO CZĘŚCI OSIEDLA MICKIEWICZA W BIAŁYMSTOKU (W REJONIE ULIC ELIZY ORZESZKOWEJ I MARII KONOPNICKIEJ)

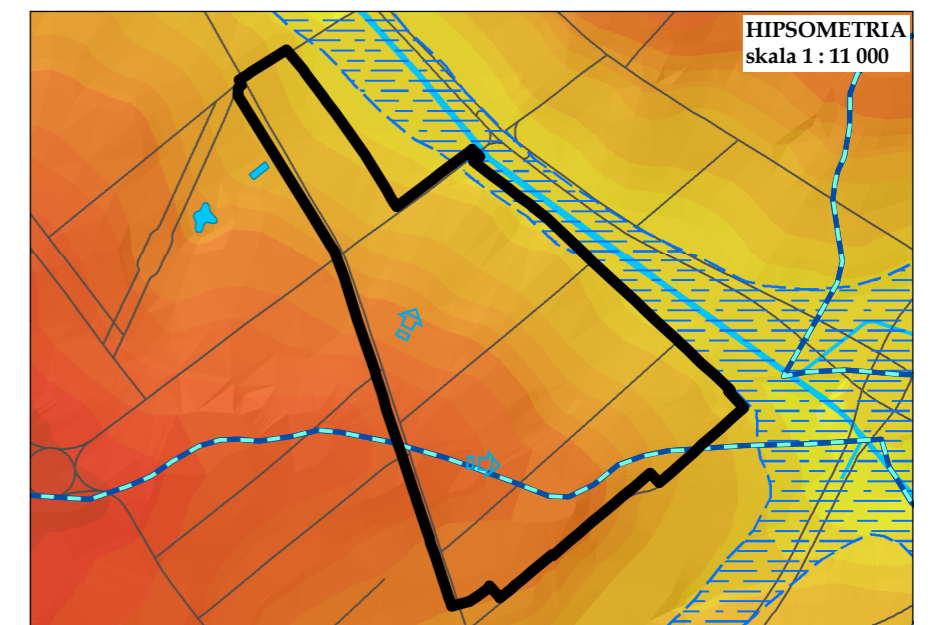
SKALA 1 : 6 000



Głębokość występowania pierwszego poziomu wody od powierzchni terenu:



- Tereny o niekorzystnych warunkach fizjograficznych do zabudowy
- Tereny o średnio korzystnych warunkach fizjograficznych do zabudowy
- Tereny o dobrych warunkach fizjograficznych do zabudowy



OBJAŚNIENIA ZNAKÓW I KOLORÓW

Granica opracowania

OBSZARY WSPÓŁTWORZĄCE I UZUPEŁNIAJĄCE PODSTAWOWY SYSTEM PRZYRODNICZY I TERENY AKTYWNE BIOLOGICZNIE

- Nawierzchnia trawiasta oraz zieleń towarzysząca zabudowie i ciągom komunikacyjnym
- Tereny z roślinnością niską pochodzenia naturalnego i półnaturalnego
- Skwery i zieleńce
- Parki

- Granice dolin rzek - główny system korytarzy ekologicznych, postulowany maksymalny zasięg terenów zurbanizowanych
- Zbiorniki wodne, stawy
- Rzeki, ciekły, rowy melioracyjne
- Stanowiska chronionych i rzadkich gatunków zwierząt
- Zasięg występowania jeża wschodniego Erinaceus roumanicus

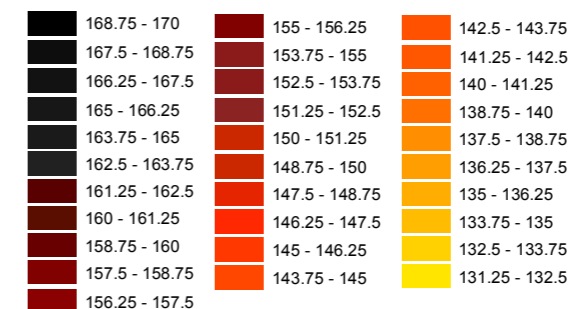
TERENY ZURBANIZOWANE (stan istniejący)

- Tereny zurbanizowane, utwardzone
- Budynki
- Tereny dróg

OBIEKTY I OBSZARY POTENCJALNYCH KONFLIKTÓW I ZAGROŻEŃ

- Tereny nieprzydatne do zabudowy ze względu na występowanie nieoptycznych gruntów mineralno-organicznych i wysoki poziom wód gruntowych (0 - 2 m p.p.t.)
- Istniejący wylot kanalizacji deszczowej
- Indywidualne ujęcia wód
- Studnie awaryjne
- Zbiorniki na nieczystości ciekłe (tzw. szamba)
- Istniejące stacje bazowe telefonii komórkowej
- Grunty dobrze przepuszczalne - gruboziarniste żwiry i piaski
- Lej depresyjny spowodowany eksploatacją wód podziemnych

Wysokość terenu [m n.p.m.]:



- Teren dolin rzecznych
- Działy wodne
- Główne rzeki i ciekły
- Zbiorniki wodne, stawy
- Kierunek spływu wód powierzchniowych