

Załącznik nr 6a do SIWZ



Załącznik nr 6a do SIWZ

Konstrukcja wiaty i dach wykonane w całości z systemowych profili aluminiowych z żebrowaniem wewnętrznym.

Poszycie dachu - Poliweglan lity 4mm, dymiony

Łuki aluminiowe 50x30x3 mm

Znak aluminiowy D15/D17

Oświetlenie zintegrowane w przedniej belce dachowej

Podświetlana LED tablica rozkładu jazdy

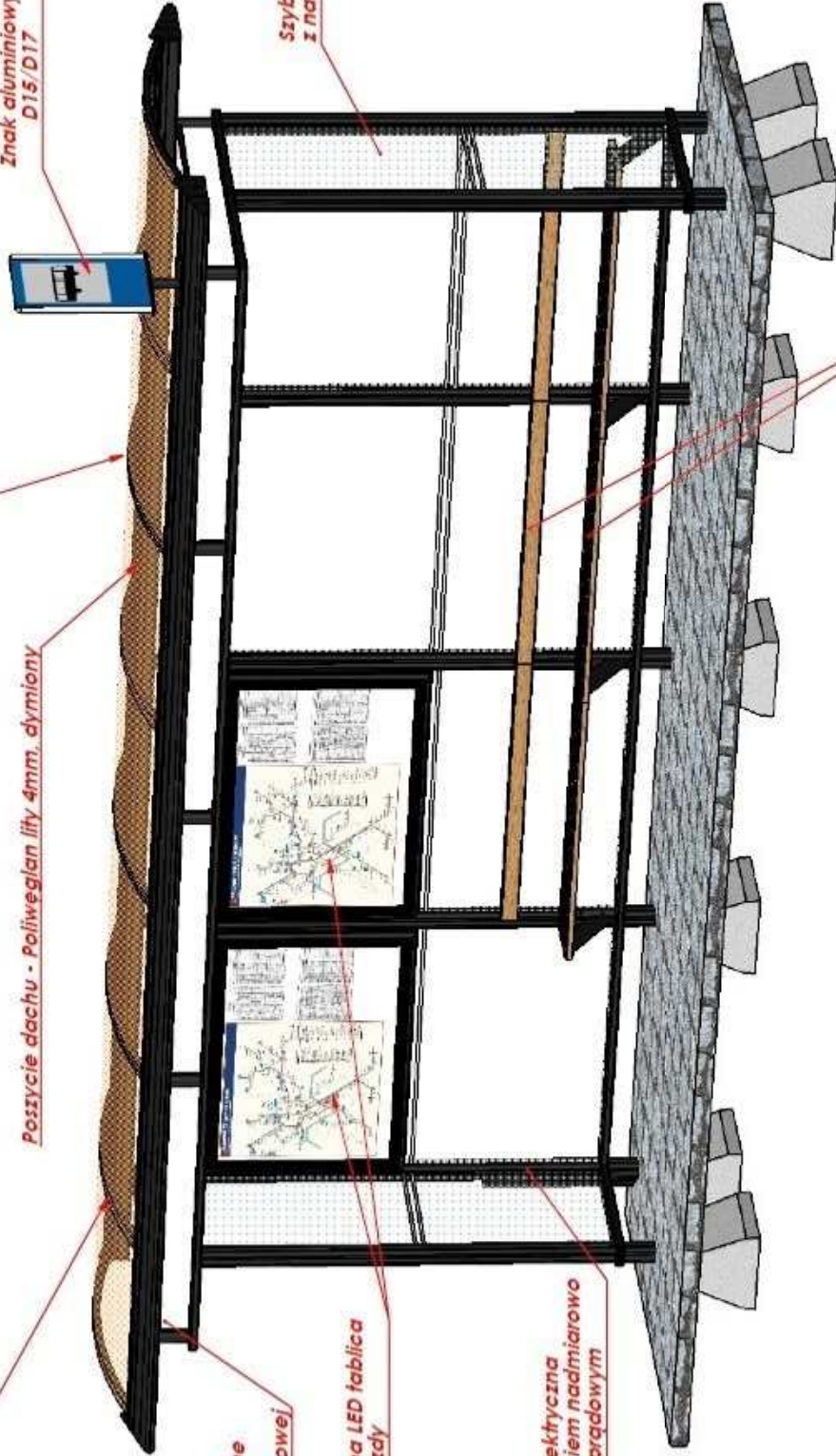
Skrzynka elektryczna z wyłącznikiem nadmiarowo-różnicowo-prądowym

Szyby hartowane grubości 8mm z nadrukiem ostrzegawczym

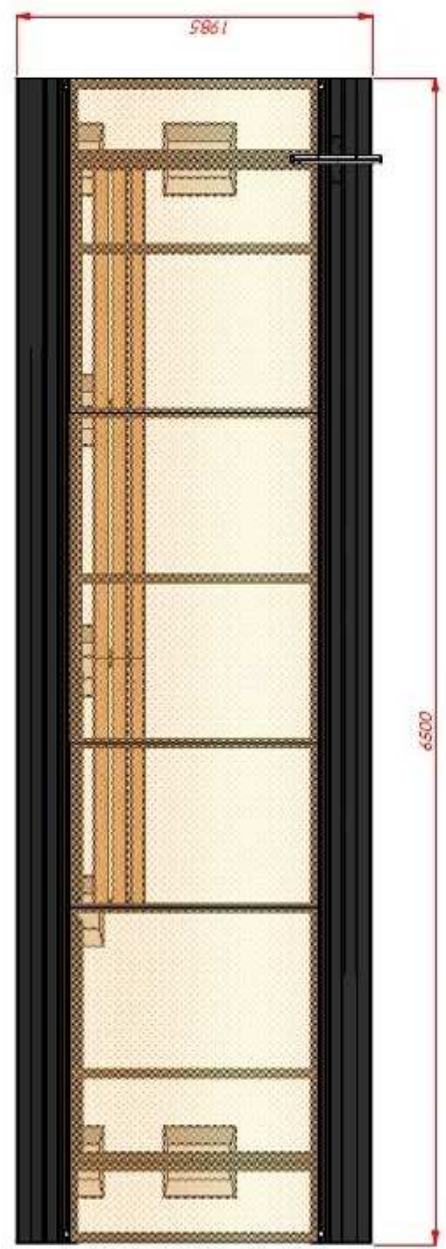
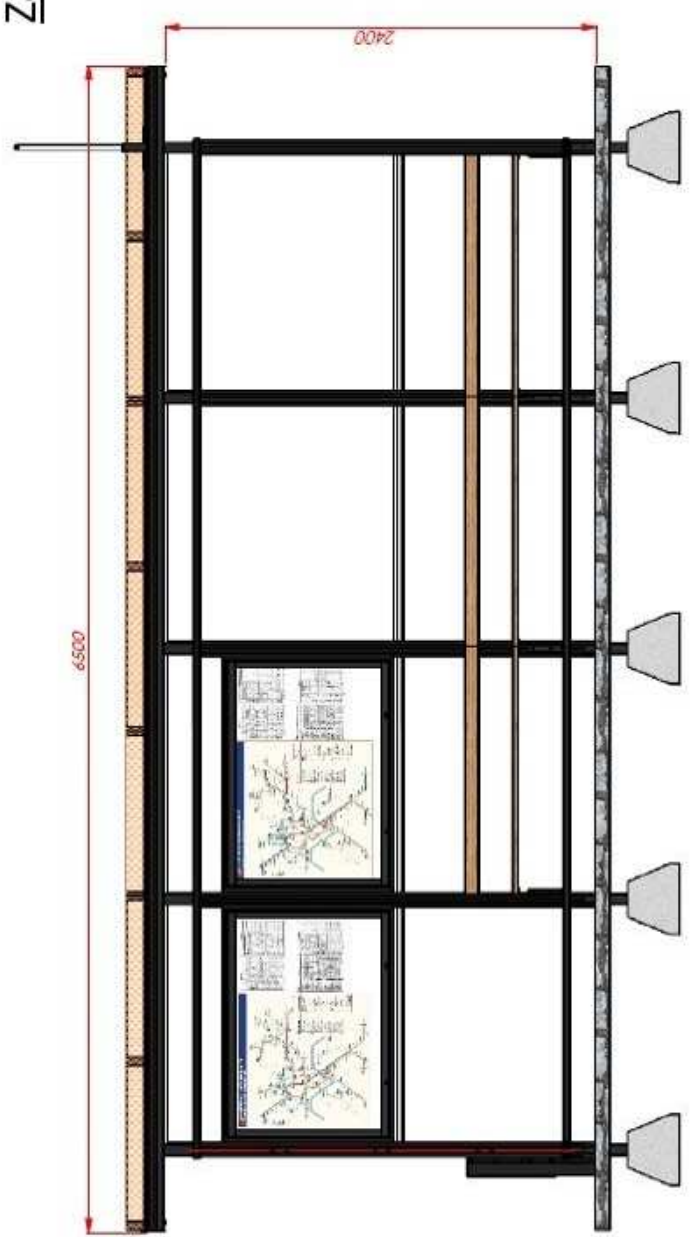
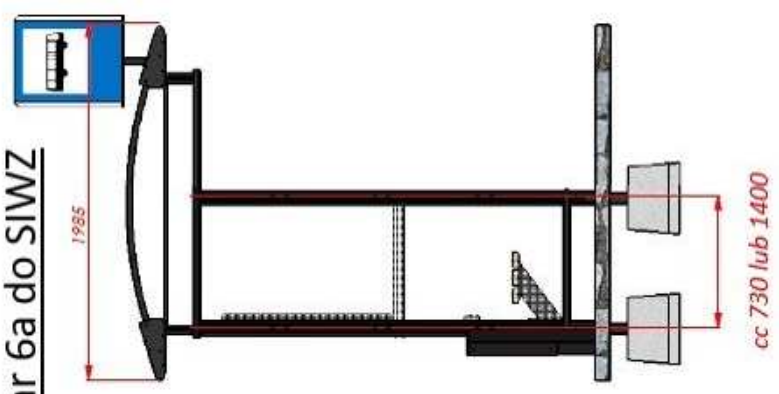
Opis wiaty:

1. Konstrukcja wiaty i dach wykonane w całości z systemowych profili aluminiowych z żebrowaniem wewnętrznym.
2. Kolor RAL 9005 lub RAL 9006
3. Mocowanie szymb za pomocą listew zatrzaskowych (bez użycia śrub i nitów).
4. Odwodnienie dachu zintegrowane wewnątrz przedniej i tylnej belki dachowej.
5. Instalacja elektryczna z zabezpieczeniem przeciwporażeniowym, poprowadzona wewnątrz profili aluminiowych.
6. Wymiary szymb: 1350x2040x8, 680x2040x8

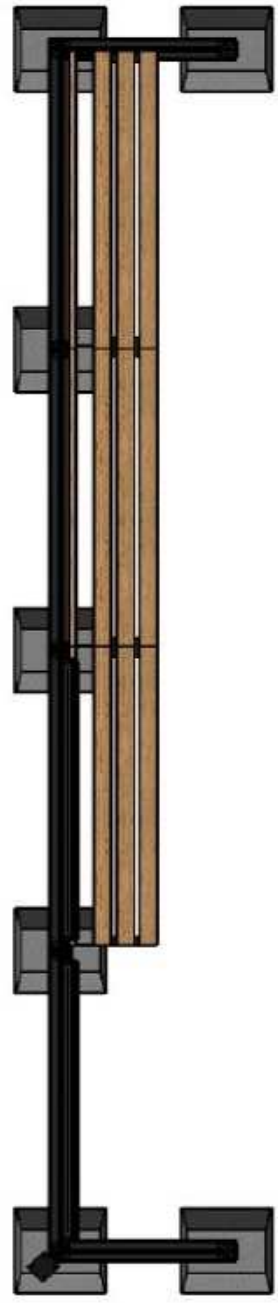
Ławka z siedziskiem z drewna lakierowanego, wspornikowa



Załącznik nr 6a do SIWZ



Załącznik nr 6a do SIWZ



Rozstaw prefabrykowanych fundamentów punktowych:

