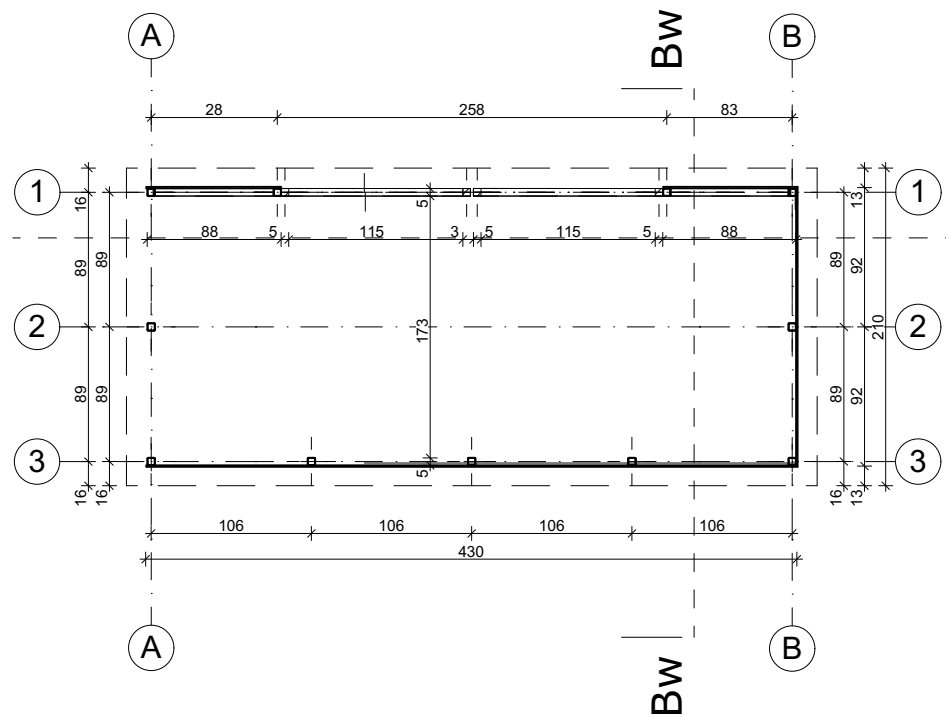
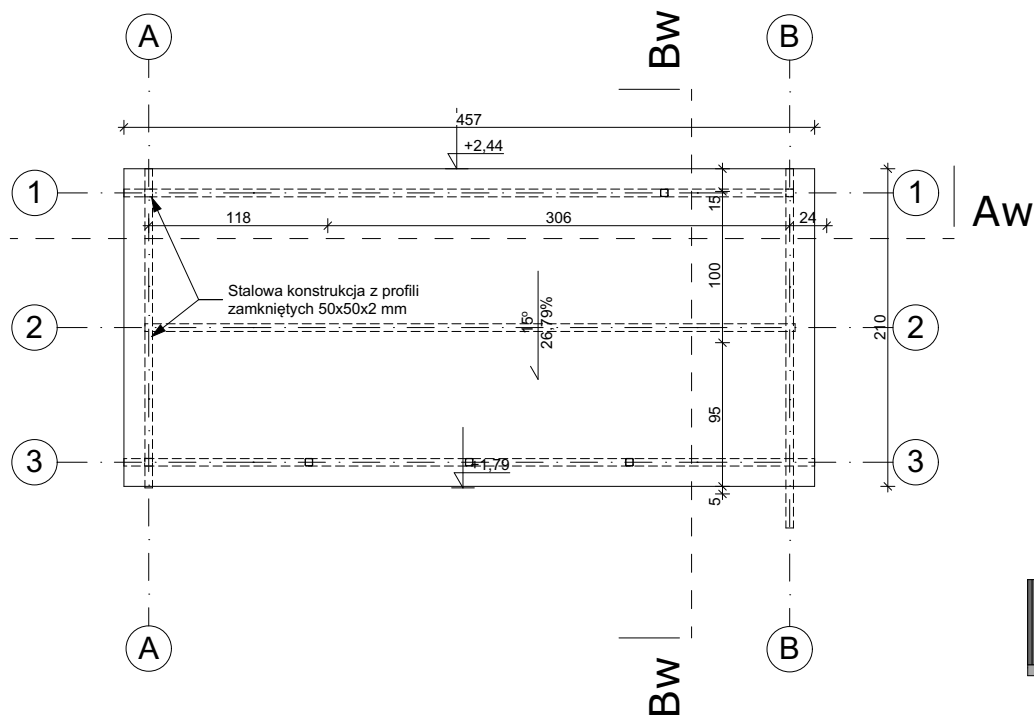


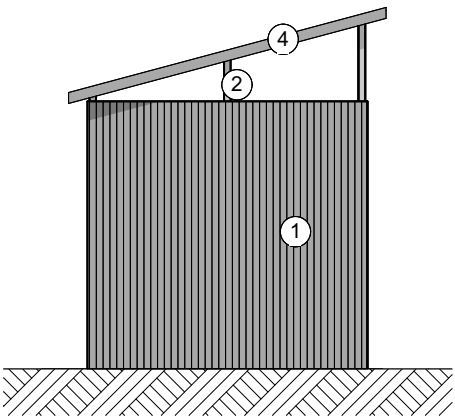
RZUT PRZYZIEMIA



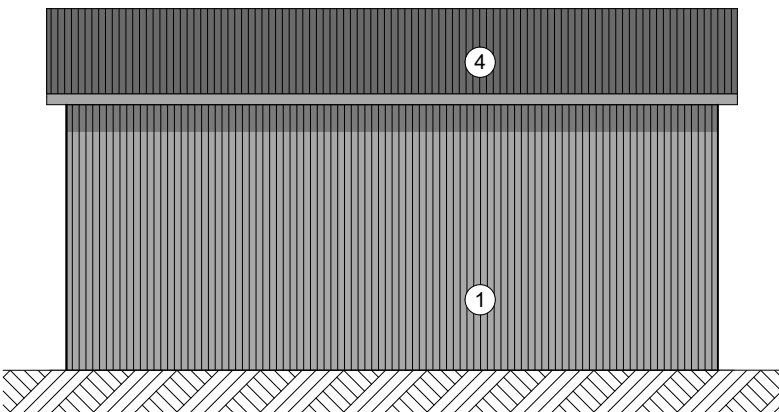
RZUT DACHU



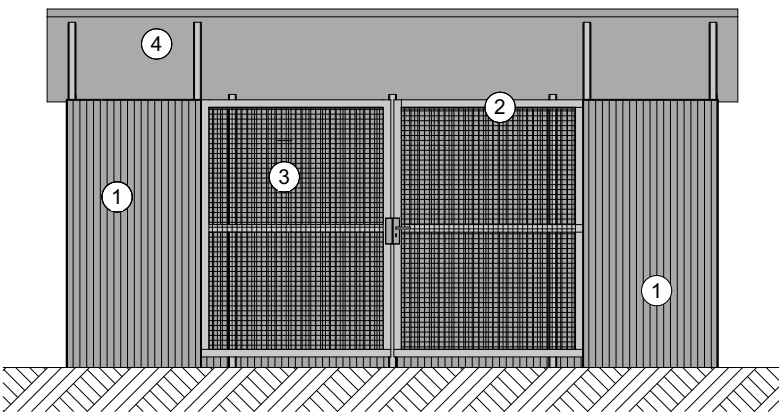
ELEWACJA POLUDNIOWA/PÓŁNOCNA



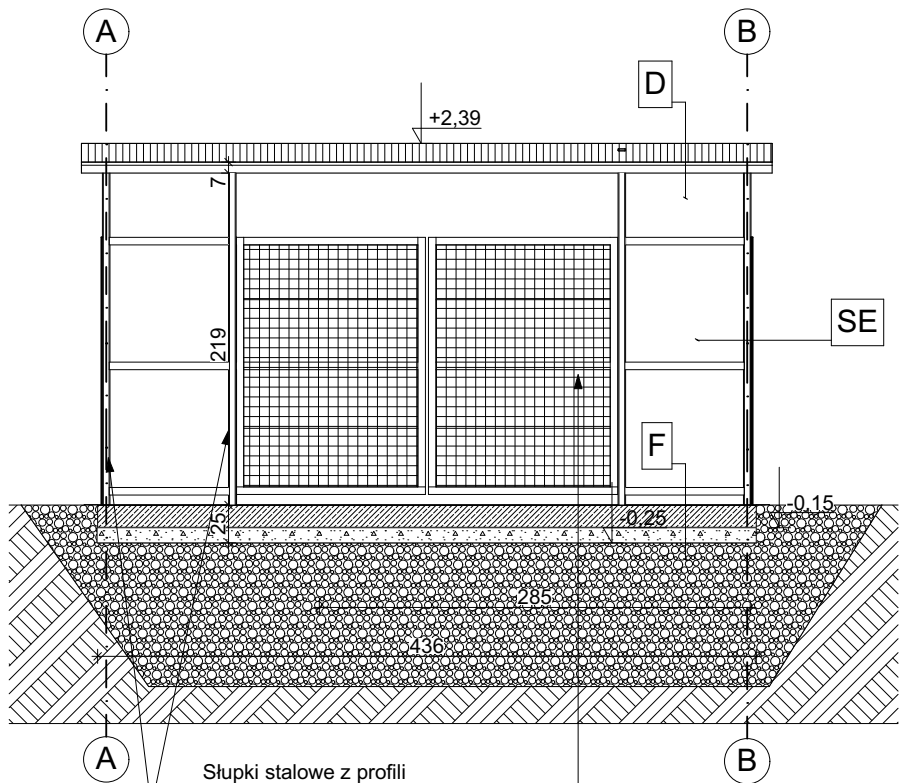
ELEWACJA ZACHODNIA



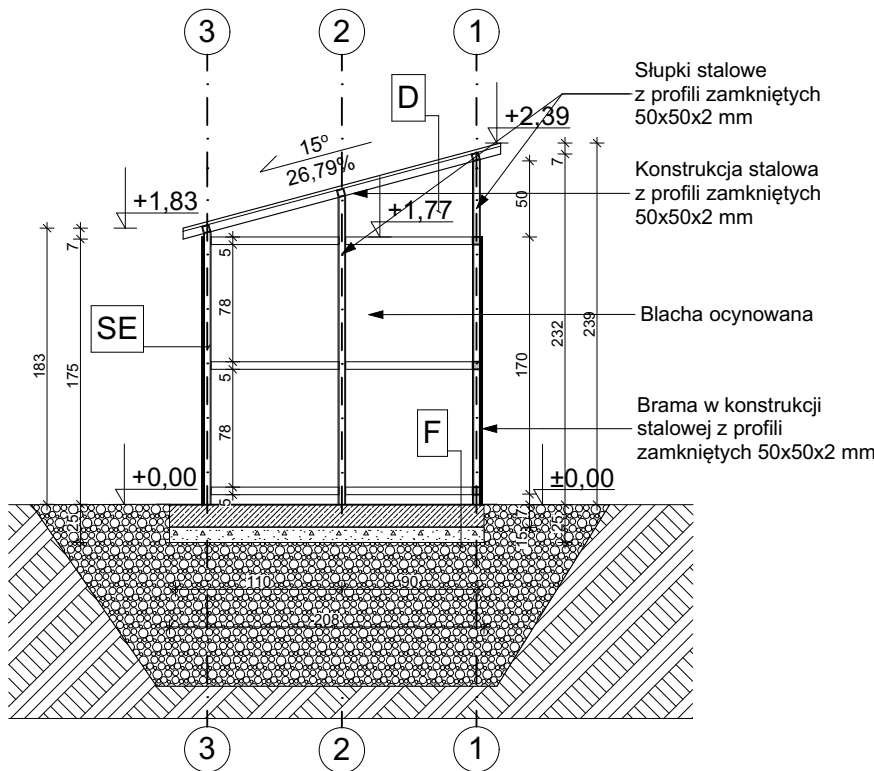
ELEWACJA WSCHODNIA



PRZEKRÓJ Aw-Aw



PRZEKRÓJ Bw-Bw



Słupki stalowe z profili zamkniętych 50x50x2 mm zakotwione do fundamentu dwoma śrubami M10

Brama w konstrukcji stalowej z profili zamkniętych 50x50x2 mm z wypełnieniem z siatki zgrzewanej

D blacha trapezowa konstrukcja stalowa 80x80x2 mm

F płyta fundamentowa żelbetowa 15 cm beton podkładowy 10 cm piasek zagęszczony 30 cm

SE bloczki betonowe 25 cm tynk zewnętrzny silikonowy

BUDOWA BUDYNKU ŻŁOBKA		
####		
PROJEKT WYKONAWCZY ARCHITEKTONICZNY		
A7.18	Detal windy śmietnikowej	data 30.09.2019 skala 1:50
architektura	autor: mgr inż. arch. TOMASZ JACYNIEWICZ nr upr. BI-PdOKK/38/2004;PD-0239	
	współ.: mgr inż. arch. Małgorzata Kania	
DOKUMENTACJA CHRONIONA PRAWEM AUTORSKIM - POWIELANIE I WYKORZYSTYWANIE BEZ ZGODY AUTORA PROJEKTU ZABRONIONE		