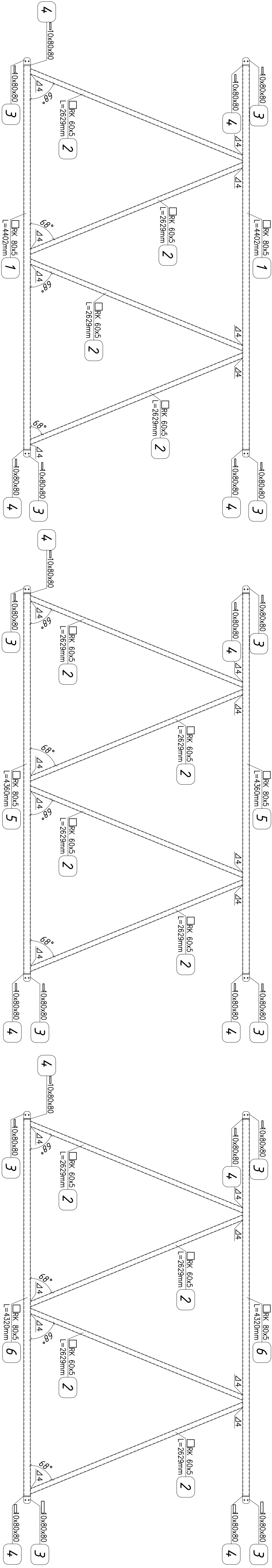
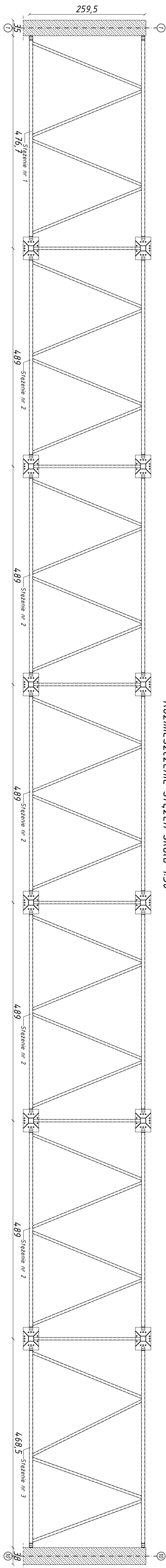


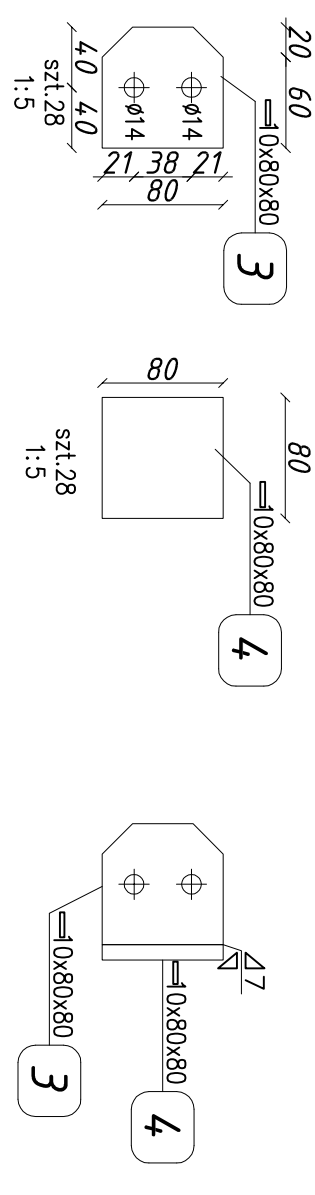
Rozmieszczenie stężeń skala 1:50



Stężenie nr 1  
szt.1 skala 1:25

Stężenie nr 2  
szt.5 skala 1:25

Stężenie nr 3  
szt.1 skala 1:25



Stężenia zabezpieczyć pożarowo za pomocą  
ogniochronnych farb pęczniących (ochrona 30 minut)

PROJEKT WYKONAWCZY KONSTRUKCYJNY		PRZEBUDOWA I ROZBUDOWA BUDYNKU SZKOŁY XI LICEUM OGÓLNOKSZTAŁCĄCEGO	
POŁOŻONEGO W BIAŁYMSTOKU PRZY UL. A GROTTGEBERA		12.05.2017r.	
Nr rysunku:	27	Rozmieszczenie stężeń dachowych	skala 1:25(1:50)(1:5)
autor:	inż. EUGENIUSZ PAAPROSZUK nr wp. B/15985		
Konstrukcja:	inż. EWELENA MACIĄKOWSKA		
współpraca:	mgr inż. ARKADIUSZ ANDRUSZKIEWICZ		