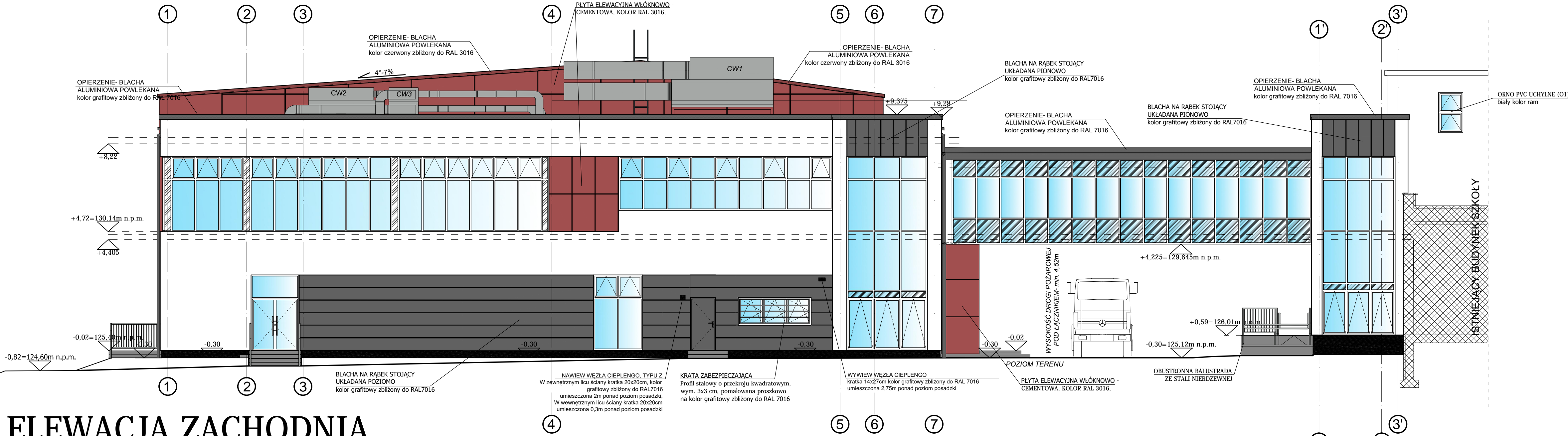
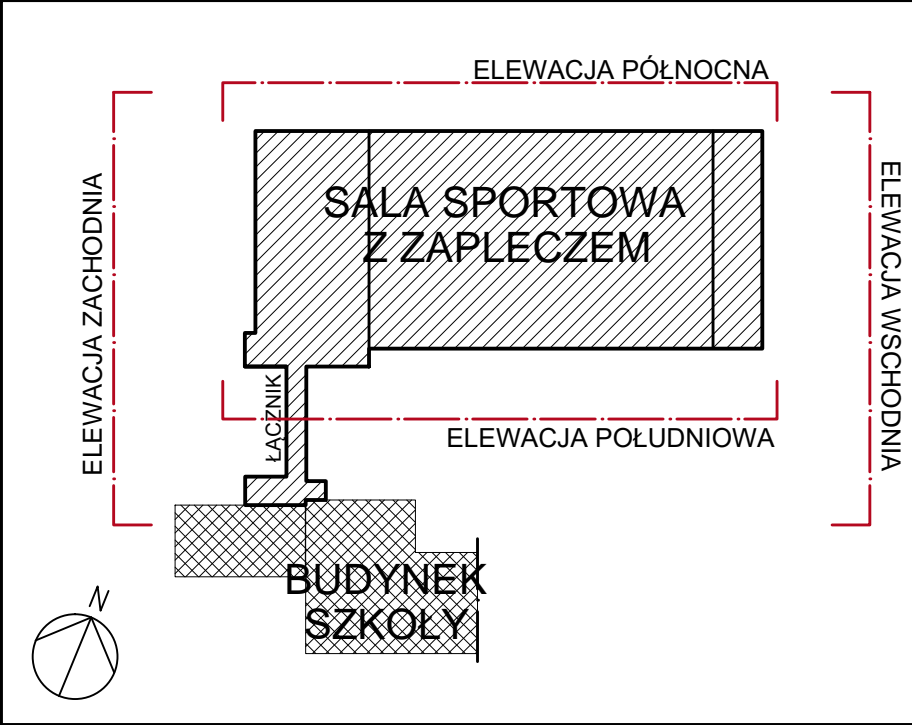


ELEWACJA POŁUDNIOWA
SKALA 1:100

DIAGRAM SYTUACYJNY



ELEWACJA ZACHODNIA
SKALA 1:100

LEGENDA

	BLACHA NA RĄBEK STOJĄCY, kolor grafitowy RAL7016
	PLYTA ELEWACYJNA WŁÓKNOWO - CEMENTOWA, kolor czerwony RAL3016
	PRZESZKLENIA
	TYNK WIERZCHNI, AKRYLOWY, KOLOR BIAŁY
	COKÓŁ- TYNK MOZAIKOWY, KOLOR CIEMNOSZARY
	KONTUR ISTNIEJĄCEGO BUDYNKU LICEUM

Objekt:	PROJEKT BUDOWY SALI GIMNASTYCZNEJ PRZY ZESPOLE SZKÓŁ MECHANICZNYCH W BIAŁYMSTOKU, UL. BRONIEWSKIEGO 14		
Adres inwestycji:	BIAŁYSTOK, UL. BRONIEWSKIEGO 14, DZIAŁKI NR 418/2 I 418/3	Branża:	ARCHITEKTURA
Inwestor:	MIASTO BIAŁYSTOK UL. SŁONIWSKA 1, 15-950 BIAŁYSTOK		
Temat rys.:	ELEWACJA POŁUDNIOWA / ELEWACJA ZACHODNIA		PROJEKT WYKONAWCZY
Projektant:	mgr inż. arch. Grzegorz Pelczyński upr. nr WP-OIA/OKK/UpB/48/2008	Podpis:	Skala: 1:100
Sprawdzający:	mgr inż. arch. Jakub Olszowiec upr. nr MA/038/07	Podpis:	Data: 12.2018 Nr rys. A-08 Nr str.