

Opis terenu Ogród Branickich

1. Dane dot. dziedzina wstępnego

Całkowita powierzchnia dziedzina – ok. 9 584 m², działka gminna nr 1746 obr.11

Powierzchnia do utrzymania – ok. 8 521 m² (pomniejszona o 1020 m² drogi, na która jest ustanowiona służebność gruntowa przejścia i przejazdu)

Ciągi komunikacyjne (alejki z bruku naturalnego oraz z *HanseGrand*, schody wejściowe od ul. Legionowej i Mickiewicza)

Trawniki na terenie płaskim – ok. 3 870,25 m² w tym:

- trawnik z siewu: ok. 1243,75 m²
- trawnik z rolki: ok. 2626,50 m²

Rodzaj i ilość roślin (: drzewa, lipa holenderska *Tilia x europaea* - 58szt

Rodzaj i ilość elementów małej architektury (wybrane wyposażenie):

- ławki - 6 szt.
- śmietniczki - 6 szt.
- tablice informacyjno- historyczna- 1 szt.
- ogrodzenie z bali
- trawnikowe obrzeża z deski dębowej:
 - łączna długość na granicy nawierzchni jezdnej i pieszej (żwirowej i kamiennej) i trawników 543,5 m
 - łączna długość wzdłuż pasów wykonanych z kruszywa ozdobnego 1120 m

2. Dane dotyczące salonu ogrodowego Ogrodu Branickich.

Całkowita powierzchnia salonu – ok. 13 502 m² (część działki gminnej nr 1742/2 obr. 11)
Powierzchnie alejek typu *HanseGrand* – ok. 7 488 m²

Partery haftowe z fontannami 4szt.:

materiał roślinny:

- bukszpan wieczniezielony 'Suffruticosa' 3489 szt. x 4szt. = 13 956 szt.

- drzewka pomarańczowe 16 +2 szt. (rezerwy)

- trawniki dywanowe z rolki we wgłębniach fontann 628,48 m²(154,12 m²x 4 szt.)

kruszywa:

- kruszywo - żwir w kolorze ciemnożółtym

176,1 m² x 0,05 m (grubość warstwy) x 4 partery = 35,22 m³

- miał ceglany:

39,74 m² x 0,05 m (grubość warstwy) x 4 partery=7,95 m³

- pospółka:

215,84 m² x 0,1m x 4 partery =86,34 m³

Partery haftowe bez fontann 4szt.:

materiał roślinny:

- bukszpan wieczniezielony 'Suffruticosa' 6 323 szt. x 4 szt. = 25 292 szt.

- drzewka pomarańczowe 16+ 8 szt.

kruszywa:

- kruszywo kamienne żwir 340,53 m²

- miąż ceglany: 57,62 m²

- pospółka: 398,15 m²

Rabaty brzeżne szerokie:

- rabaty centralne szerokość 4szt 3,75 m

- rabaty skrajne szerokość 4szt 26,4 m

materiał roślinny:

- bukszpan wieczniezielony 'Suffruticosa' 4 220 szt.

- trawnik z siewu 1 128m²

- graby strzyżone w formie stożka 16 szt.

- drzewka laurowe 24 szt. + 2 szt. rezerwy

kruszywo:

miąż ceglany: 9,78 m³

Rabaty brzeżne wąskie:

- bukszpan wieczniezielony 'Suffruticosa' 425szt. x 8 rabat = 3 400 szt.

- trawnik z siewu 128m²

- drzewka pomarańczowe 24 szt. + 4 szt. rezerwy

Szpaler grabowy na granicy z boskietami:

materiał roślinny:

- grab pospolity Carpinus betulus 435szt.

- słupki drewniane impregnowane 80 szt.

- linki do rozpięcia szpaleru 174 m x 5szt.

Pozostałe elementy małej architektury:

- donice drewniane – 80 szt.

- Pawilon pod Orłem

- balustrada z piaskowca

- ławy z piaskowca 6 szt.

3. Dane dot. Ogród Branickich z wyłączeniem salonu ogrodowego i dziedzińca wstępnego.

Całkowita powierzchnia - 58 638 m²

(działki gminne: nr 1742/2 obręb 11 – pow. 57 192 m² (część),

nr 1744/1 obręb 11 – pow. 813 m²,

część działki 1742/1 obręb 11 – pow. 632 m²).

Powierzchnia trawników – ok. 47.363 m²

Powierzchnia kanału – ok. 6.500 m²

Szata roślinna (wybrane elementy)

- żywopłoty grabowe – ok. 2.350 m²

- pnącza Hedera helix – ok. 1.000 szt.

Mała architektura (wybrane elementy)

- ławki 55 szt.

- śmietniczki 17 szt.

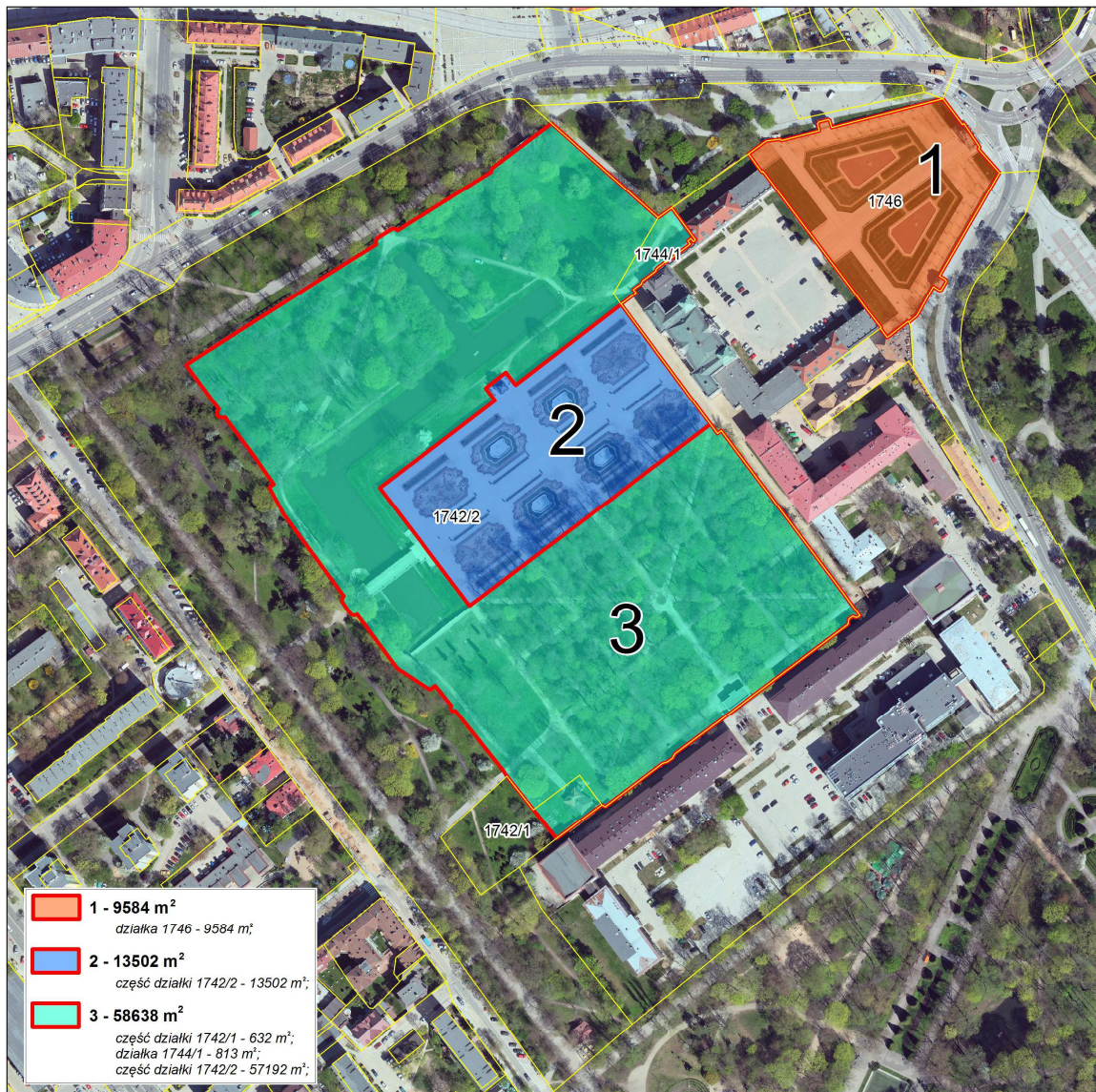
- tablica regulaminowa 3 szt.
- tablica informacyjno – historyczna 4 szt.

Alejki (powierzchnie i rodzaj nawierzchni) – ogólna powierzchnia 11 375 m², w tym:

- ziemne ok. 6.275 m²
- asfaltowe ok. 5.000 m²
- schody ok.100 m²

Zielony dach zabezpieczający piwnice tzw. „domku ogrodnika” o powierzchni około 100 m².

Ogród Branickich- granica obszaru



Legenda:

1. - 9 584 m² - Powierzchnia dziedzińca wstępnego Ogrodu Branickich.
2. - 13 502 m² - Powierzchnia salonu ogrodowego Ogrodu Branickich.
3. - 58 638 m² - Powierzchnia Ogrodu Branickich z wyłączeniem salonu ogrodowego i dziedzińca wstępnego