

SZCZEGÓŁOWY OPIS PRZEDMIOTU ZAMÓWIENIA

Część I

Utrzymanie miejsc upamiętniających wydarzenia historyczne na terenie miasta Białegostoku

1. Cmentarz Wyznania Mojżeszowego przy ul. Wschodniej (pow. ok. 10 ha)

- a) zbieranie z całej powierzchni cmentarza wszelkich nieczystości,
- b) 4-krotne koszenie z wygrabieniem trawy (każdego roku) na pow. ok. 8 ha w tym między innymi również:
 - kwater z nagrobkami,
 - alejek pomiędzy nagrobkami,
 - terenu wzdłuż ogrodzenia od ul. Wschodniej – zarówno na terenie cmentarza jak i od strony ulicy (pas od płotu do chodnika),
 - terenu przy obelisku, kapliczce i ciągach pieszych – alejkach znajdujących się na cmentarzu,
 - terenu nie zadrzewionego od strony domków jednorodzinnych,
- c) systematyczna wycinka i wywóz odrastających samosiewów (malina, śnieguliczka, akacja i in.) z powierzchni kwater i części cmentarza wzdłuż ogrodzenia i od strony domków jednorodzinnych (na pow. ok. 8 ha), a także samosiewów wyrastających ze starych pni,

Uwaga: Szczególną uwagę na samosiewy należy zwrócić w okresie wiosennym, aby nie dopuścić do zarastania kwater krzewami,

- d) bezzwłoczne usuwanie napisów i zabrudzeń z obiektów i budowli znajdujących się na terenie cmentarza, w tym z:
 - macew,
 - pomnika głównego,
 - ogrodzenia,
 - kapliczki - mauzoleum (wewnątrz i zewnątrz),
 - skrzydeł bram i furtek,
- e) mycie, malowanie i uczytelnianie liter pomnika głównego,
- f) odnawianie podestu pomnika głównego poprzez uzupełnianie ewentualnych ubytków i pomalowanie farbą olejną w kolorze czarnym,
- g) sprzątanie wnętrza kapliczki i jej otoczenia,
- h) usuwanie (sprzątanie) zwiędłych, suchych itp. kwiatów, wiązanek, wieńców oraz wypalonych zniczy,
- i) usuwanie wiatrołomów, złamanych drzew, konarów i gałęzi,
- j) wymiana kłódek w bramach na zgłoszenie Zamawiającego,

Uwaga: Terminy koszenia od 20 do 30 kwietnia, 20 do 30 czerwca, 20 do 30 lipca, od 01 do 10 sierpnia. Termin malowania pomnika głównego i skrzydeł bram do 10 sierpnia (terminy koszenia mogą ulec zmianie z uwagi na warunki pogodowe).

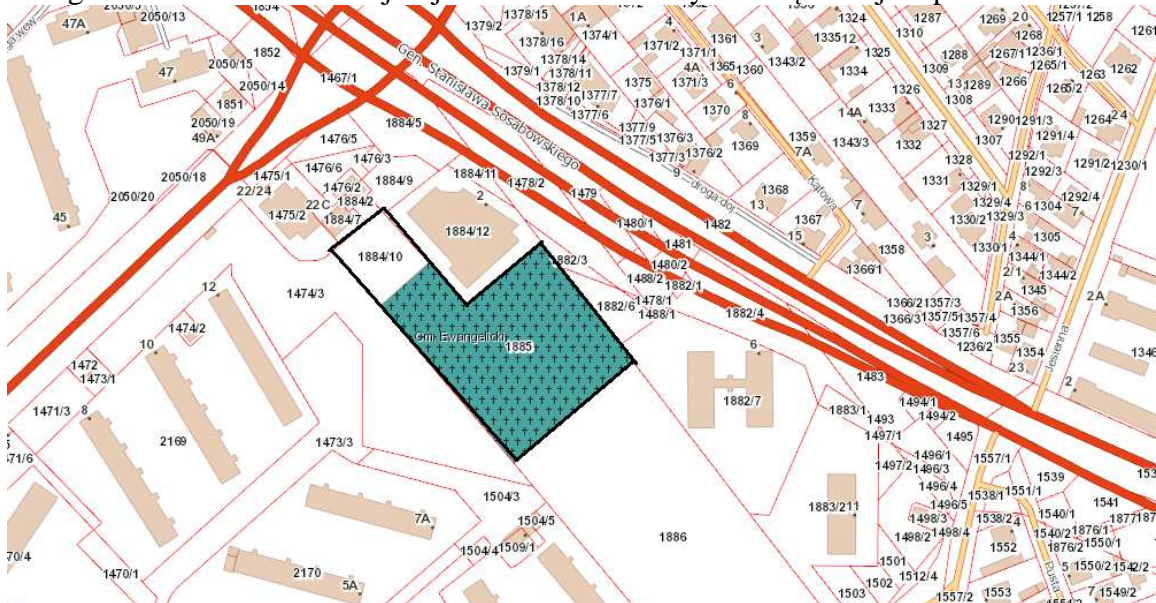
2. Cmentarz Ewangelicko – Augsburgski przy ul. 42. Pułku Piechoty (pow. ok. 8.000 m²)

- a) grabienie i zbieranie liści, śmieci i innych nieczystości z terenu cmentarza,
- b) zmiatanie schodów obok kapliczki, oraz wewnątrz i wokół kapliczki,
- c) 5-krotne koszenie i wygrabianie trawy z całego terenu cmentarza, a także pasa o szer. 1 m przy murze od strony garaży, terminy koszenia od 20 do 30 kwietnia, od 20

do 30 maja, od 20 do 30 czerwca, od 20 do 30 sierpnia, od 20 do 30 września (terminy koszenia mogą ulec zmianie z uwagi na warunki pogodowe),

- d) wycinka samosiewów,
- e) czyszczenie pomników wbudowanych w ogrodzenie oraz pomników znajdujących się na terenie cmentarza w miarę potrzeb,
- f) mycie krzyża z czarnego kamienia naturalnego znajdującego się na wzgórzu cmentarza w miarę potrzeb,
- g) usuwanie wszelkich napisów (rysunków) z wszystkich obiektów i nagrobków znajdujących się na terenie cmentarza, a także krzyży, kapliczki, ogrodzenia, bramy i furtek, schodów i posadzki w kapliczce,
- h) montaż krzyży na symbolicznej kwaterze żołnierzy niemieckich w przypadku ich przechylenia lub wywrócenia,
- i) usuwanie trawy i chwastów z alejek,
- j) uzupełnianie brakujących otoczków na alejkach,
- k) odśnieżanie i posypywanie piaskiem alejek,
- l) usuwanie (sprzątanie) zwiędłych, suchych itp. kwiatów, wiązanek, wieńców oraz wypalonych zniczy,
- m) ustawienie i zapalenie 1-go dużego znicza w kapliczce w **dniu 1 listopada każdego roku**
- n) usuwanie wiatrolomów, złamanych drzew, konarów i gałęzi

Uwaga: Teren cmentarza obejmuje obszar zaznaczony na załączonej mapce.



3. Cmentarz Ewangelicki przy ul. Produkcyjnej (pow. ok. 1800 m²)

- a) koszenie z grabieniem trawy od 4 do 6 razy każdego roku na całej powierzchni cmentarza i po zewnętrznej stronie ogrodzenia na szerokości około 1,0 m w miarę potrzeb,
- b) systematyczne usuwanie samosiewów oraz pielęgnacja istniejących krzewów,
- c) systematyczne oczyszczanie i usuwanie trawy, mchu itp. z nagrobków (część betonowa i ziemna),
- d) utrzymywanie nagrobków w odpowiednim stanie estetycznym i porządkowym, w tym usuwanie wszelkich napisów,

- e) drobne naprawy nagrobków, np. ustawienie krzyża betonowego lub kamiennego, pomalowanie krzyża drewnianego lub metalowego, itp.,
- f) rekultywacja trawnika poprzez posianie trawy w miejscach brakujących, tj. na powierzchni do 300 m², oraz usuwanie kretowisk i uzupełnianie brakującej trawy,
- g) usuwanie-sprzątanie zwiędłych, suchych itp. kwiatów, wiązanek, wieńców oraz wypalonych zniczy,
- h) ustawienie i zapalenie 1-go dużego znicza **w dniu 1 listopada każdego roku**,
- i) usuwanie wiatrołomów, złamanych drzew, konarów i gałęzi,
- j) wymiana wkładek w zamku w bramie w razie potrzeby.

4. Mogiła z 1920 r. przy ul. Zwycięstwa

- a) usuwanie wszelkich napisów, rysunków, zabrudzeń itp.,
- b) sukcesywne koszenie i wygrabianie trawy wokół mogiły i alejki,
- c) zamiatanie i zbieranie liści oraz wszelkich nieczystości z mogiły, alejki i jej otoczenia,
- d) odśnieżanie mogiły i alejki (alejka o pow. około 60 m²),
- e) mycie nagrobka na mogile w miarę potrzeb,
- f) ustawienie i zapalenie 1-go dużego znicza **w dniu 1 listopada każdego roku**,
- g) pielęgnacja tuj kulistych rosnących wzdłuż alejki z polbruku,
- h) pielęgnacja tuj szmaragdowych rosnących po obu stronach ściany,
- i) nawożenie tuj nawozem do iglaków,
- j) uzupełnienie i wymiana kory przy tujach kulistych i szmaragdowych,
- k) posadzenia tuj w przypadku uschnięcia, zniszczenia, kradzieży itp. (posadzone tuje winny być wielkości tuj rosnących),
- l) systematyczne usuwanie chwastów z alejki z polbruku i otoczenia tuj,
- m) usuwanie (sprzątanie) zwiędłych, suchych itp. kwiatów, wiązanek, wieńców oraz wypalonych zniczy.

5. Pomnik upamiętniający 1920 rok, zlokalizowany przy ul. Gen. St. Maczka

- a) sprzątanie śmieci, liści oraz innych nieczystości z wnętrza pomnika oraz jego otoczenia,
- b) mycie posadzki, balustrad, furtki oraz tablic w miarę potrzeb,
- c) usuwanie wszelkich napisów, rysunków, zabrudzeń itp.,
- d) odnowienie tablic (pomalowanie tła w kolorze czarnym oraz liter i ramki w kolorze złotym), jeżeli zachodzi taka konieczność to 1 raz w roku (do 10 sierpnia każdego roku),
- e) odnowienie balustrady i furtki poprzez oczyszczenie i pomalowanie czarną farbą do metalu, jeżeli zachodzi taka konieczność to 1 raz w roku (do 10 sierpnia każdego roku),
- f) odnowienie posadzki wraz z uzupełnieniem ubytków i pomalowaniem farbą do betonu, jeżeli zachodzi taka konieczność to 1 raz w roku (do 10 sierpnia każdego roku),
- g) odnowienie gwiazdy w posadzce, w tym odnowienie w kolorze złotym napisów, wizerunku i obramowania, jeśli zajdzie taka potrzeba,
- h) oczyszczanie rynien,
- i) usuwanie chwastów z terenu utwardzonego polbrukiem przylegającego do pomnika,
- j) usuwanie (sprzątanie) zwiędłych, suchych itp. kwiatów, wiązanek, wieńców oraz wypalonych zniczy
- k) ustawienie i zapalenie 1-go dużego znicza **w dniu 1 listopada każdego roku**.

6. Pomnik Solidarności przy ul. Gen. J. Hallera

- a) zamiatanie liści, śmieci i innych nieczystości z pomnika, jego podstawy i otoczenia,

- b) mycie pomnika oraz jego podstawy wraz z krzyżami i wygradzeniem, w miarę potrzeb,
- c) odśnieżanie podstawy pomnika,
- d) usuwanie napisów z pomnika i jego podstawy,
- e) ustawienie i zapalenie 1-go dużego znicza **w dniu 1 listopada każdego roku**,
- f) usuwanie-sprzątanie zwiędłych, suchych itp. kwiatów, wiązanek, wieńców oraz wypalonych zniczy,
- g) montowanie obłuzowanych płyt w podstawie pomnika.

7. Kompleks Pomnikowy Obrońców Białegostoku 1939 rok przy Alei Jana Pawła II (powierzchnia około 2500 m²)

- a) zamiatanie całego kompleksu pomnikowego na powierzchniach utwardzonych,
- b) zbieranie śmieci i innych nieczystości z terenu kompleksu pomnikowego (dot. powierzchni utwardzonych),
- c) usuwanie wszelkich napisów z wszystkich elementów kompleksu pomnikowego poprzez zamalowywanie przy użyciu farby elewacyjnej wzmocnionej żywicą silikonową (w przypadku kostki granitowej środkami chemicznymi lub wodą pod ciśnieniem),
- d) usuwanie wszelkich napisów i nieczystości z ławek z kamienia naturalnego,
- e) usuwanie chwastów z całego terenu utwardzonego,
- f) uzupełnianie nawierzchni ścieżek grysem szarym frakcji 10-16 mm. o grubości warstwy minimum 2 cm.
- g) usuwanie chwastów ze ścieżek o nawierzchni z grysu,
- h) usuwanie-sprzątanie zwiędłych, suchych itp. kwiatów, wiązanek, wieńców oraz wypalonych zniczy,
- i) montowanie obłuzowanych płyt z kamienia naturalnego.

8. Pomnik upamiętniający wyciek chloru położony przy ulicy Poleskiej

- a) zamiatanie terenu wokół krzyża, schodów oraz terenu wyłożonego kostką granitową,
- b) mycie krzyża i jego podstawy w miarę potrzeb,
- c) odśnieżanie terenu wokół krzyża (podstawa krzyża) szczególnie przed uroczystością, która odbywa się w dniu 9 marca każdego roku,
- d) kompleksowe przygotowanie krzyża i jego otoczenia pod względem estetyczno-porządkowym do uroczystości w dniu 9 marca każdego roku,
- e) utrzymywanie obiektu w odpowiednim stanie estetyczno-porządkowym, w tym usuwanie wszelkich napisów,
- f) usuwanie-sprzątanie zwiędłych, suchych itp. kwiatów, wiązanek, wieńców oraz wypalonych zniczy.

9. Kopiec Papieski na Krywlanach

- a) koszenie z grabieniem i wywożeniem trawy od 4 do 6 razy każdego roku z całej powierzchni kopca w miarę potrzeb,
- b) zamiatanie schodów i powierzchni betonowych kopca,
- c) zbieranie nieczystości z całego terenu kopca,
- d) pielęgnacja zieleni, bylin i krzewów (w tym nawożenie) znajdujących się na kopcu,
- e) posadzenie brakujących bylin oraz uzupełnianie kory,
- f) usuwanie kretowisk, uzupełnianie ubytków trawy, wyrównywanie tereny w miarę potrzeb,

- g) bezzwłoczne usuwanie napisów na ścianie i schodach,
- h) przygotowanie obiektu pod względem estetyczno- porządkowym do planowanych uroczystości,
- i) usuwanie chwastów z powierzchni betonowych kopca,
- j) usuwanie-sprzątanie zwiędłych, suchych itp. kwiatów, wiązanek, wieńców oraz wypalonych zniczy.

10. Pomnik Ofiar Reżimu Komunistycznego przy ul. 11 Listopada

- a) sprzątanie i zmiatanie śmieci, liści oraz innych nieczystości z pomnika oraz jego otoczenia, tj. terenu z kostki granitowej i ścieżki żwirowej prowadzącej do pomnika,
- b) mycie głazu, tablicy pamiątkowej, balustrady i krzyża w miarę potrzeb,
- c) usuwanie wszelkich napisów, rysunków i innych zabrudzeń,
- d) usuwanie chwastów z terenu kostki granitowej oraz ścieżki żwirowej prowadzącej do pomnika,
- e) odnowienie balustrady i krzyża poprzez oczyszczenie i pomalowanie farbą do metalu w miarę potrzeb,
- f) usuwanie (sprzątanie) zwiędłych, suchych itp. kwiatów, wiązanek, wieńców oraz wypalonych zniczy,
- g) ustawienie i zapalenie 1-go dużego znicza **w dniu 1 listopada każdego roku.**

Uwaga:

- 1) Prace wymienione należy wykonywać w zależności od potrzeb, tak aby obiekty określone zamówieniem miały zawsze estetyczny wygląd.
- 2) Wykonawca ma obowiązek min. raz w tygodniu dokonać objazdu i skontrolowania stanu technicznego i porządkowego obiektów.
- 3) Wykonawca ma obowiązek niezwłocznie informować Zamawiającego o skutkach dewastacji lub innych zniszczeń na obiektach oraz zapewnić stały kontakt z Zamawiającym.