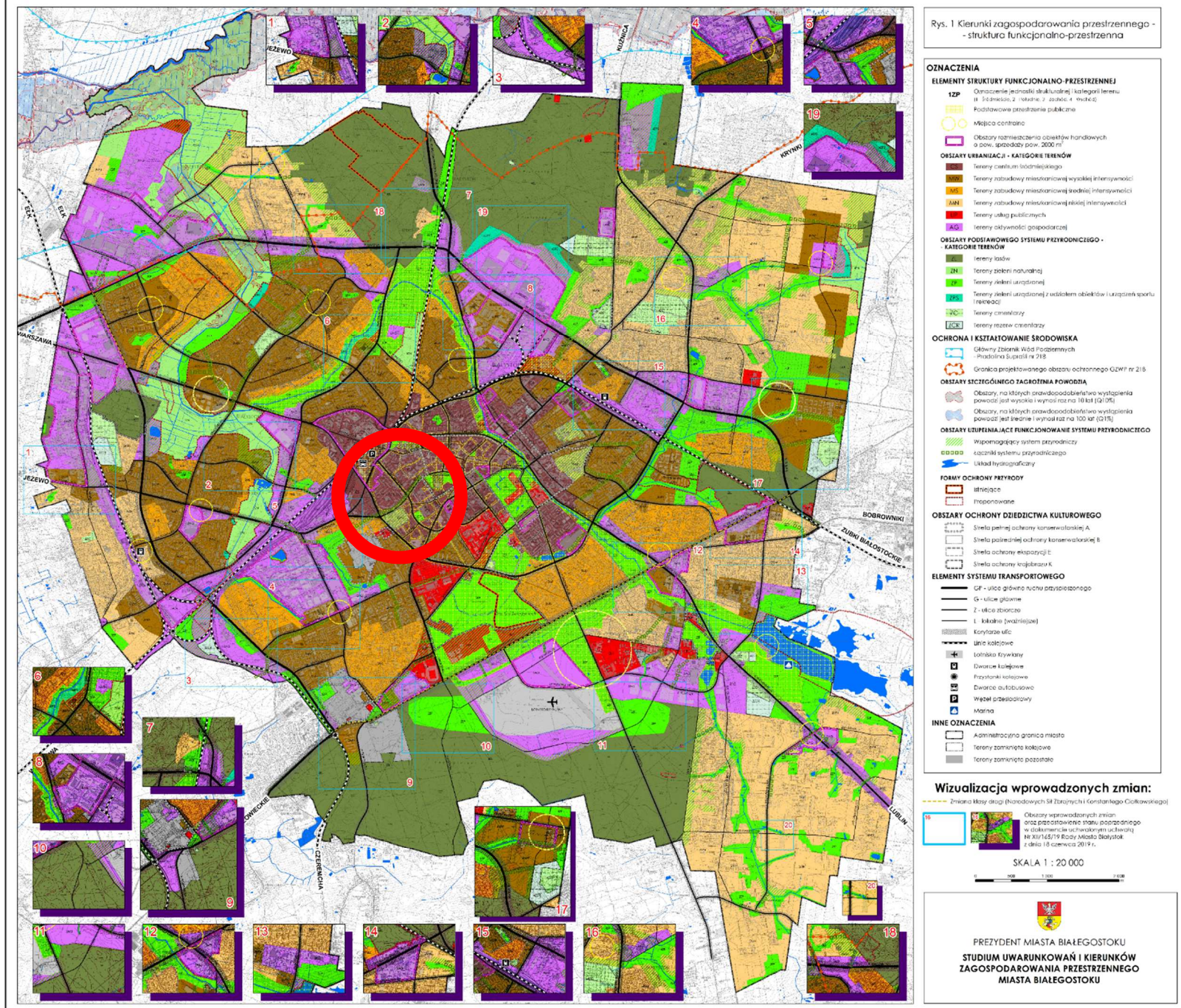


**PROJEKT MIEJSCOWEGO PLANU ZAGOSPODAROWANIA PRZESTRZENNEGO  
CZĘŚCI OSIEDLA PRZYDWORCOWE W BIAŁYMSTOKU  
W REJONIE ULIC OSKARA SOSNOWSKIEGO  
I KARD. STEFANA WYSZYŃSKIEGO - ETAP I**

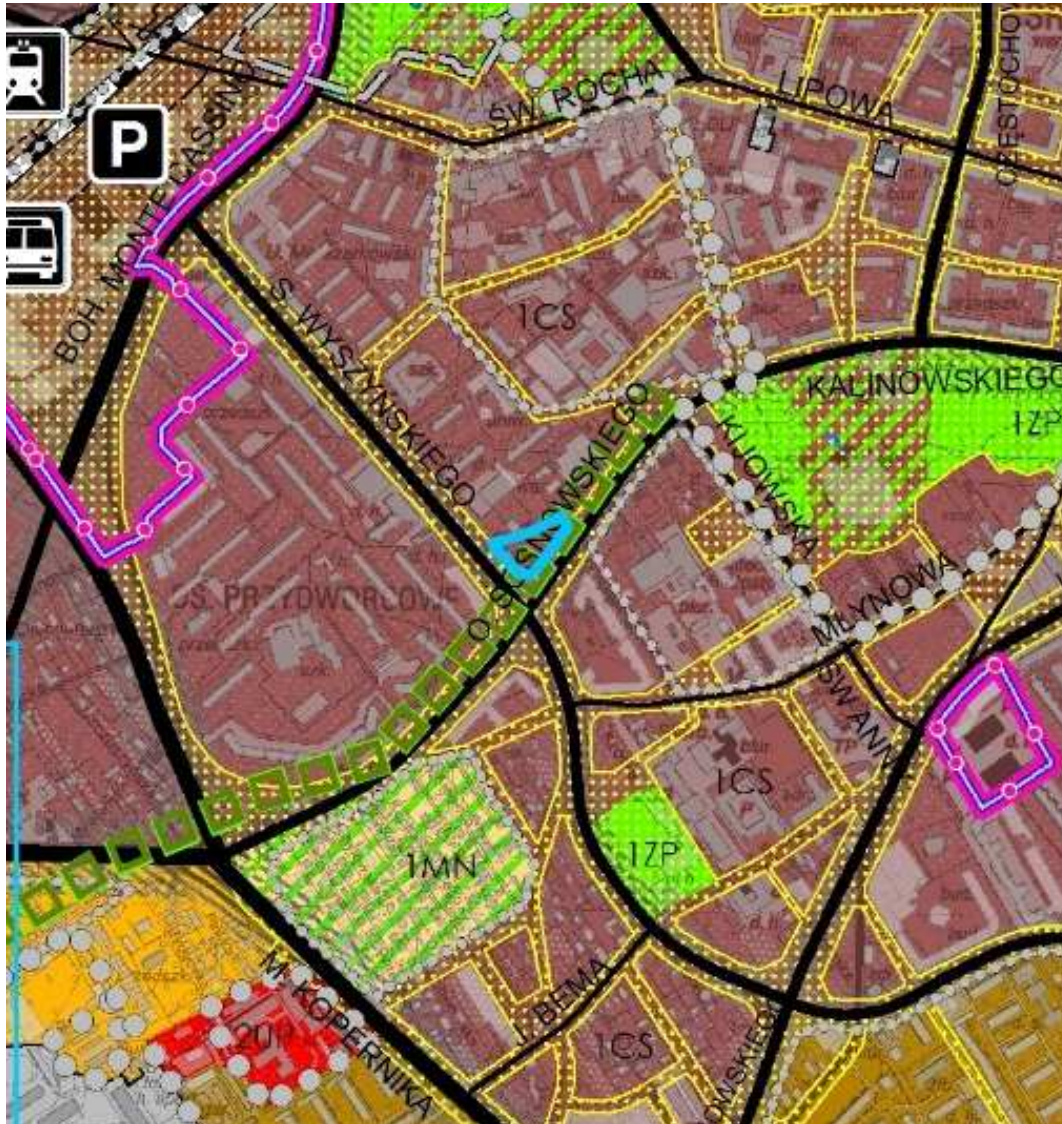


# Studium uwarunkowań i kierunków zagospodarowania przestrzennego miasta Białegostoku



# Studium uwarunkowań i kierunków zagospodarowania przestrzennego miasta Białegostoku

uchwalonego uchwałą nr XII/165/19 Rady Miasta Białystok z dnia 18 czerwca 2019 r., zmienionego uchwałą nr LXXVII/1079/23 Rady Miasta Białystok z 18 grudnia 2023 r.



## ELEMENTY STRUKTURY FUNKCJONALNO-PRZESTRZENNEJ

**1ZP** Oznaczenie jednostki strukturalnej i kategorii terenu  
(1 - Śródmieście, 2 - Południe, 3 - Zachód, 4 - Wschód)


 Podstawowe przestrzenie publiczne

## OBSZARY URBANIZACJI - KATEGORIE TERENÓW


 CS Tereny centrum śródmiejskiego

## OCHRONA I KSZTAŁTOWANIE ŚRODOWISKA

### OBSZARY UZUPEŁNIAJĄCE FUNKCJONOWANIE SYSTEMU PRZYRODNICZEGO

 Łączniki systemu przyrodniczego

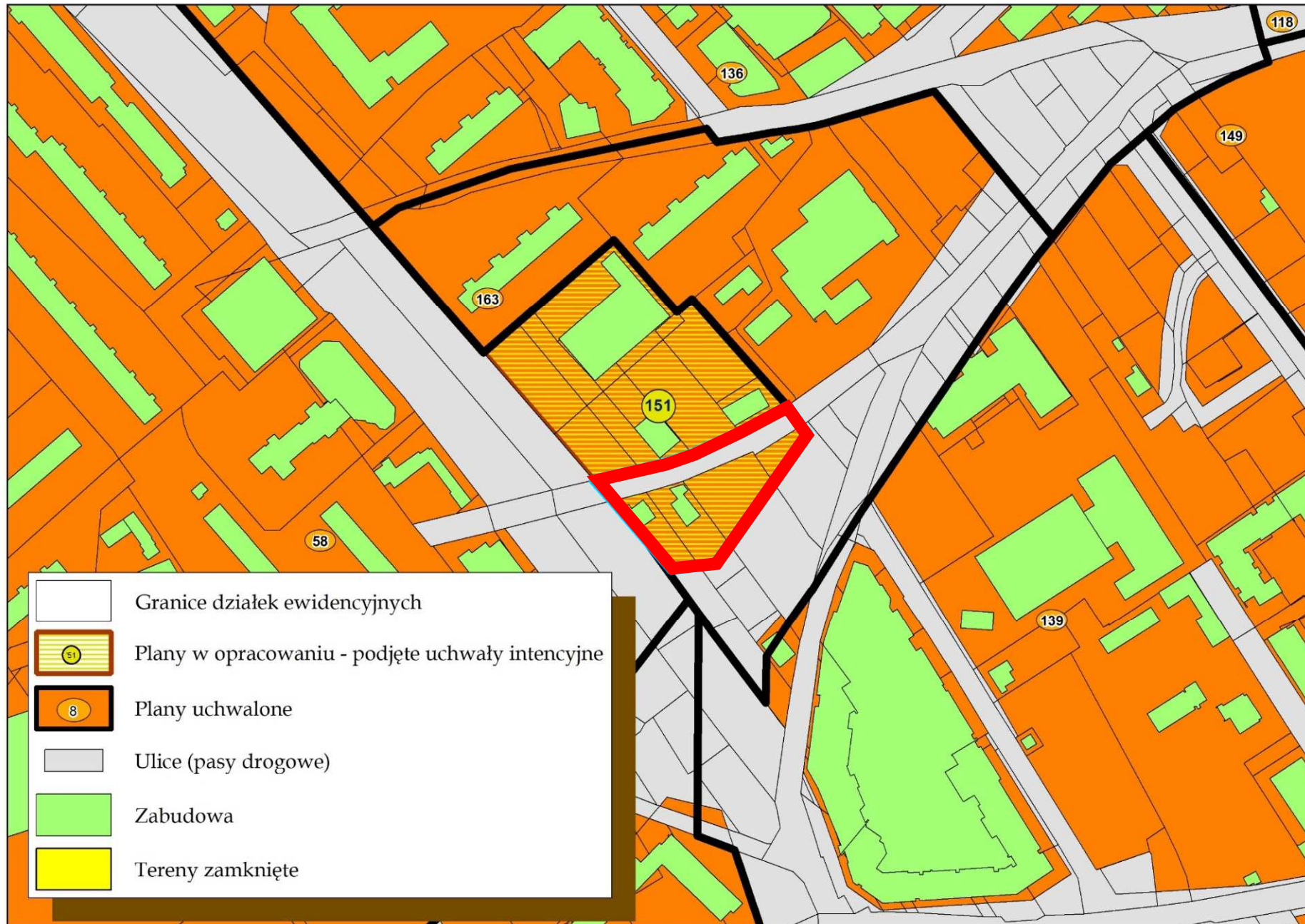
## ELEMENTY SYSTEMU TRANSPORTOWEGO

 Z - ulice zbiorcze

 Korytarze ulic

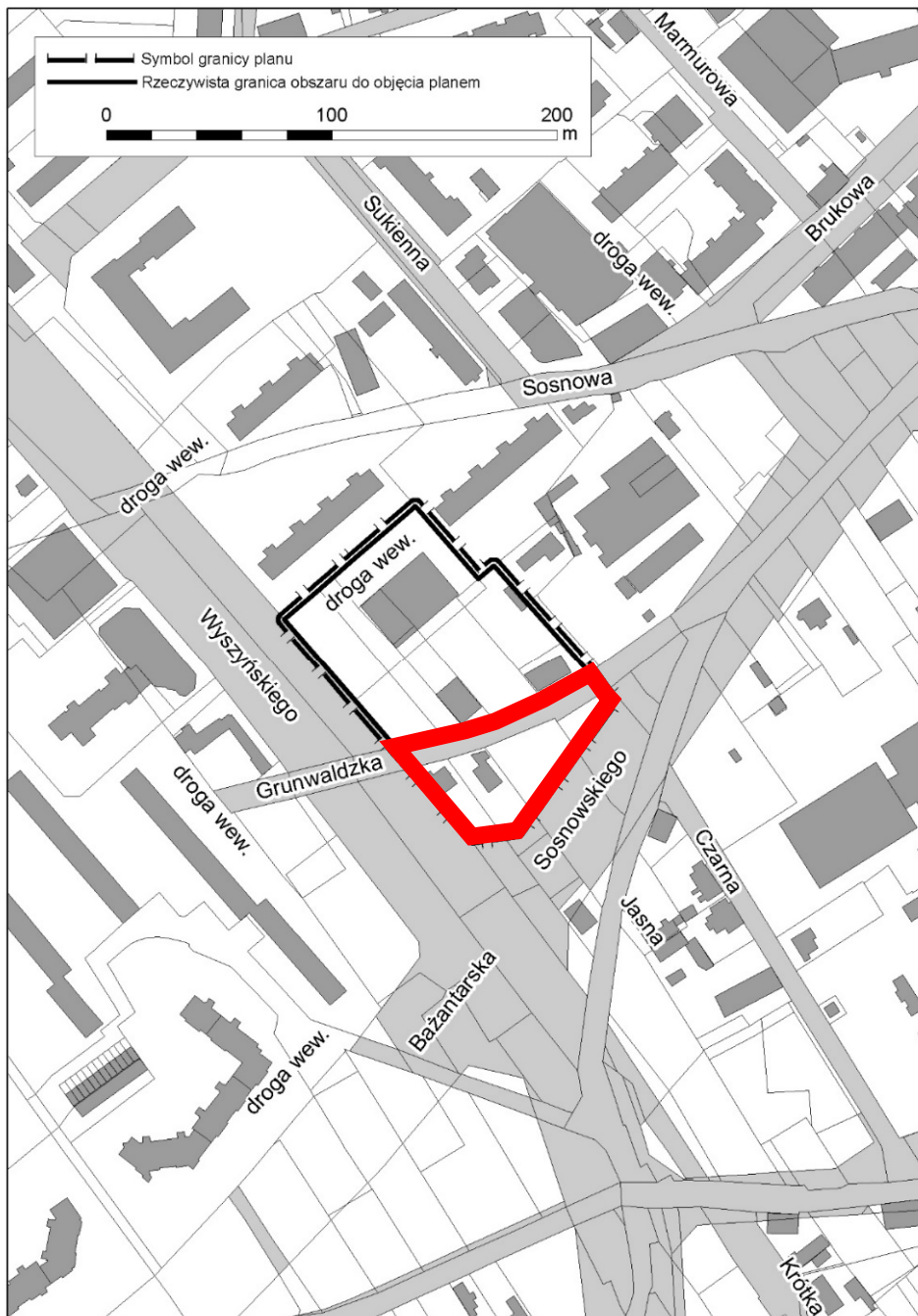
 - GRANICA I ETAPU PROJEKTU PLANU

# Plany obowiązujące i plany w opracowaniu



**- GRANICA I ETAPU PROJEKTU PLANU**

# Granice uchwały



Do sporządzenia miejscowego planu zagospodarowania przestrzennego osiedla Przydworcowe w Białymstoku w rejonie ulic Oskara Sosnowskiego i Kard. Stefana Wyszyńskiego - przystąpiono na podstawie uchwały Nr XXXVII/534/21 Rady Miasta Białystok z dnia 29 marca 2021 r.

Projekt planu obejmuje obszar o powierzchni około 1,09 ha, i położony jest pomiędzy ulicami: Oskara Sosnowskiego i Kard. Stefana Wyszyńskiego oraz działkami nr ewid. gr. 2307, 437/7, 452 i 453.

Etap I projektu planu obejmuje obszar o powierzchni około 0,32 ha i położony jest pomiędzy ulicami: Oskara Sosnowskiego, Kard. Stefana Wyszyńskiego i Grunwaldzką.

**—** - GRANICA I ETAPU PROJEKTU PLANU

# Ortofotomapa z 2023 r.



 - GRANICA I ETAPU PROJEKTU PLANU

# Stan istniejący – obszar projektu planu



# Stan istniejący – skrzyżowanie ul. Sosnowskiego i Wyszyńskiego





# Stan istniejący – sąsiedztwo



# Projekt planu



## WYRYS ZE STUDIUM UWARUNKOWAŃ I KIERUNKÓW ZAGOSPODAROWANIA PRZESTRZENNEGO MIASTA BIAŁEGOSTOKU

uchwalonego uchwałą nr XII/165/19 Rady Miasta Białegostok z dnia 18 czerwca 2019 r.,  
zmienionego uchwałą nr LXXVII/1079/23 Rady Miasta Białegostok z 18 grudnia 2023 r.



SKALA 1 : 20 000  
0 500 1 000 2 000 m

### ELEMENTY STRUKTURY FUNKCJONALNO-PRZESTRZENNEJ

**1ZP** Oznaczenie jednostki strukturalnej i kategorii terenu  
(1 - Śródmieście, 2 - Południe, 3 - Zachód, 4 - Wschód)

Podstawowe przestrzenie publiczne

### OBZARY URBANIZACJI - KATEGORIE TERENÓW

**CS** Tereny centrum śródmiejskiego

### OCHRONA I KSZTAŁTOWANIE ŚRODOWISKA

#### OBZARY UZUPEŁNIAJĄCE FUNKCJONOWANIE SYSTEMU PRZYRODNICZEGO

Łączniki systemu przyrodniczego

### ELEMENTY SYSTEMU TRANSPORTOWEGO

Z - ulice zbiorcze

Korytarze ulic

Granica obszaru objętego planem

### OZNACZENIA:

- OZNACZENIE GRAFICZNE GRANICY PLANU
- RZECZYWISTA GRANICA PLANU
- LINIE ROZGRANICZAJĄCE
- LINIE ZABUDOWY NIEPRZEKACZALNE
- LINIE ZABUDOWY OBOWIĄZUJĄCEJ
- LINIE WYDZIELENIA WEWNĘTRZNEGO WRAZ Z SYMBELEM
- OSIE KOMPOZYCYJNE I WIDOKOWE
- AKCENT ARCHYTEKTONICZNY
- GŁÓWNE CIĄGI PIESZE
- DRZEWA WARTOŚCIOWE WSKAZANE DO ZACHOWANIA
- WYDZIELENIE WEWNĘTRZNE "ZP" - ZIELEN URZĄDZONA

### PRZEZNACZENIE TERENÓW:

- MW** - ZABUDOWA MIESZKANIOWA WIELORODZINNA
- U** - ZABUDOWA USŁUGOWA
- KD** - DROGI PUBLICZNE



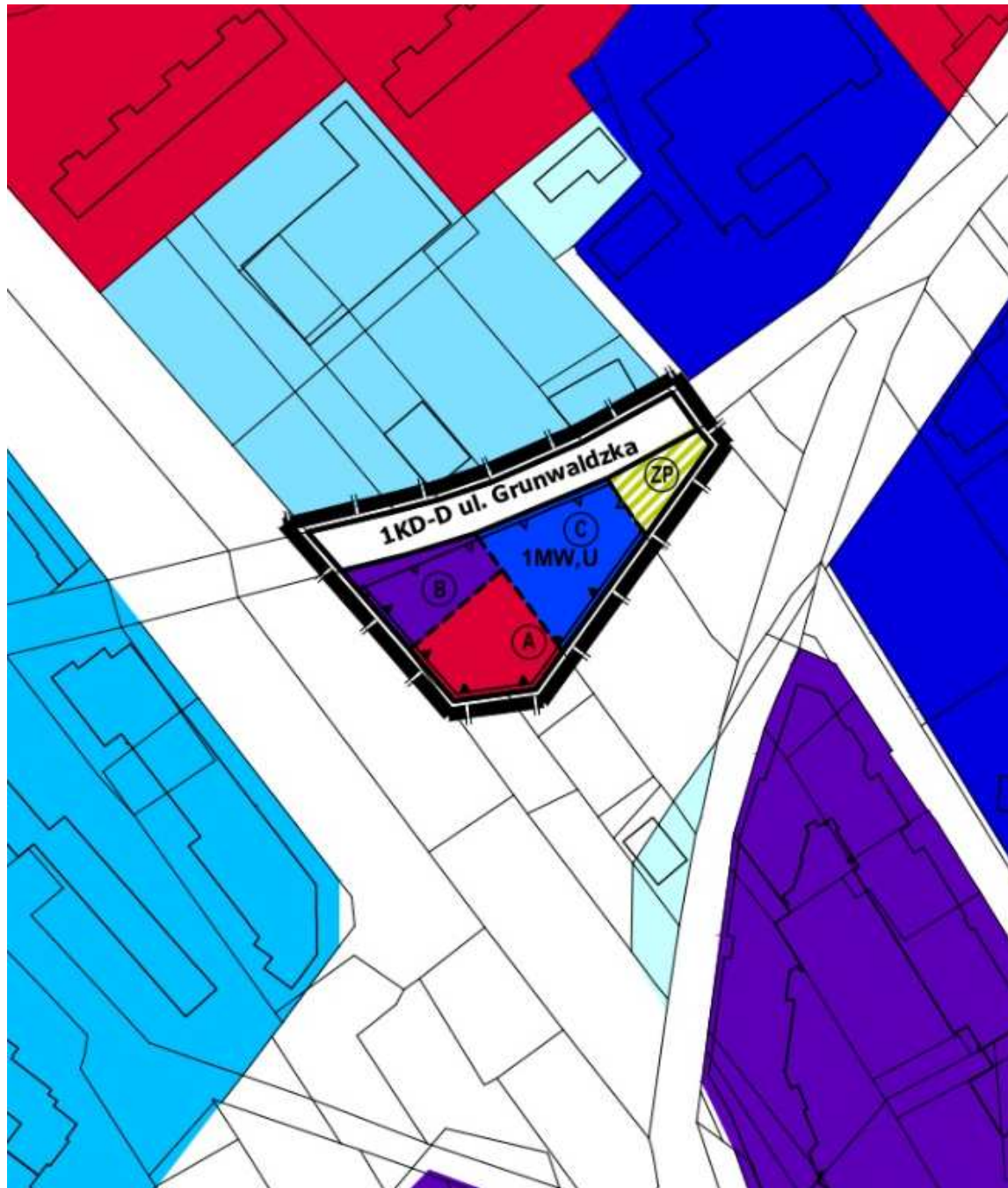
# Projekt rysunku planu - przeznaczenie terenu



## PROJEKTOWANE PRZEZNACZENIE TERENÓW:

-  - ZABUDOWA MIESZKANIOWA JEDNORODZINNA
-  - ZABUDOWA MIESZKANIOWA WIELORODZINNA
-  - ZABUDOWA USŁUGOWA
-  - ZIELEŃ URZĄDZONA
-  - WYDZIELENIE WEWNĘTRZNE "ZP" - ZIELEŃ URZĄDZONA
-  - DROGI PUBLICZNE
-  - GŁÓWNE CIĄGI PIESZE
-  - DRZEWA WARTOŚCIOWE WSKAZANE DO ZACHOWANIA
-  - GRANICA PROJEKTU PLANU

# Projektowane wysokości zabudowy



## MAKSYMALNE WYSOKOŚCI ZABUDOWY:

	- DO 6 KONDYGNACJI ( 20 M )
	- DO 8 KONDYGNACJI ( 25 M )
	- DO 11 KONDYGNACJI ( 35 M )
	- DROGI PUBLICZNE
	- WYDZIELENIE WEWNĘTRZNE "ZP" - ZIELEŃ URZĄDZONA
	- GRANICA PROJEKTU PLANU