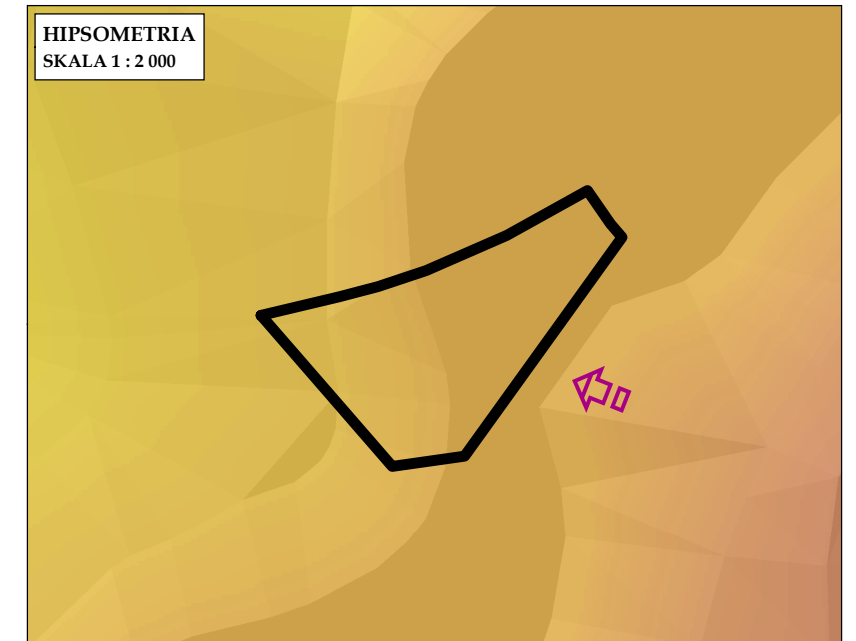
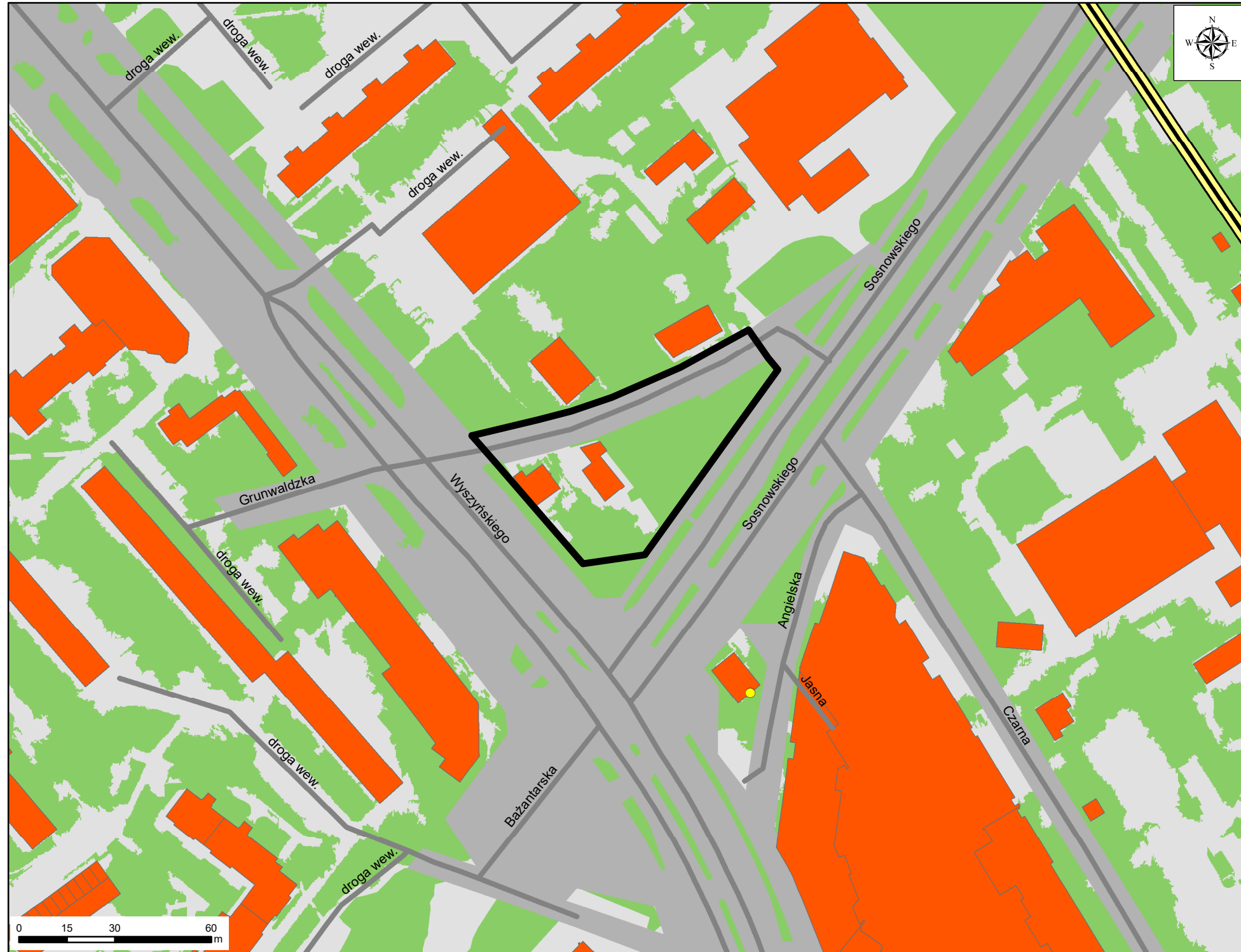
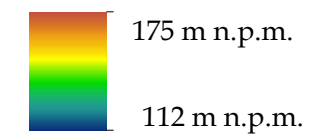


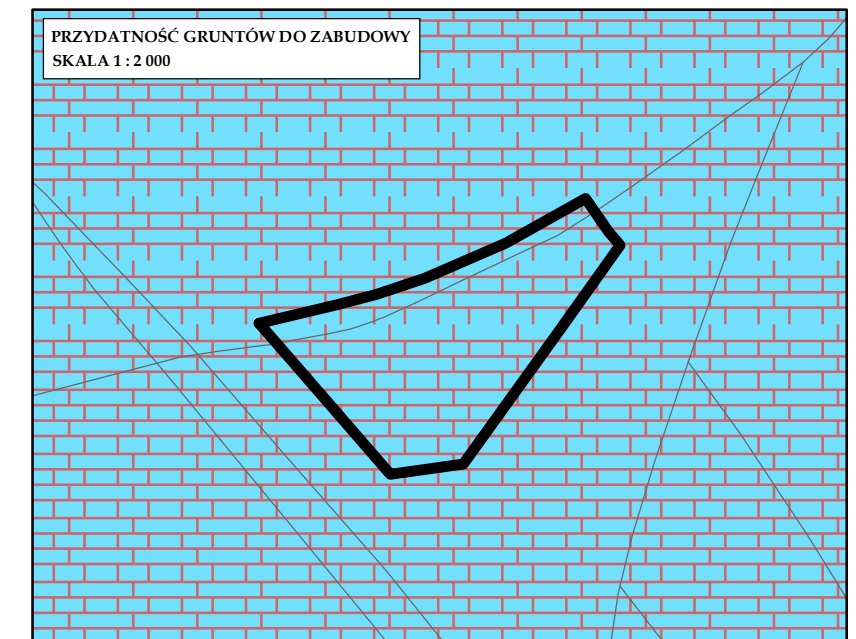
ISTNIEJĄCY STAN ŚRODOWISKA PRZYRODNICZEGO W OBSZARZE OBJĘTYM PROJEKTEM MIEJSCOWEGO PLANU ZAGOSPODAROWANIA PRZESTRZENNEGO CZĘŚCI OSIEDLA PRZYDWORCOWE W BIAŁYMSTOKU W REJONIE ULIC OSKARA SOSNOWSKIEGO I KARD. STEFANA WYSZYŃSKIEGO - ETAP I
SKALA 1 : 1 500



Wysokość terenu:



Kierunek splywu wód w przypowierzchniowych warstwach gruntu



Głębokość występowania pierwszego poziomu wody od powierzchni terenu:

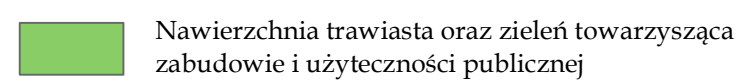


Tereny o dobrych warunkach fizjograficznych do zabudowy

OBJAŚNIENIA ZNAKÓW I KOLORÓW



OBSZARY PRZYRODNICZE ORAZ TERENY AKTYWNE BIOLOGICZNIE - stan istniejący



OBIEKTY I OBSZARY POTENCJALNYCH KONFLIKTÓW I ZAGROZEŃ



TERENY ZURBANIZOWANE - stan istniejący

