

Program funkcjonalno-użytkowy

Street Workout dla każdego. Budżet Obywatelski 2019

Zamawiający: MIASTO BIAŁYSTOK
ul. Słonimska 1
15-950 Białystok

CPV 45 21 21 40 - 9 Roboty budowlane w zakresie obiektów rekreacyjnych

CPV 71 32 00 00 - 7 Usługi inżynierskie w zakresie projektowania

I. Część opisowa

II. Mapy poglądowe terenu inwestycji

Opracowała: Joanna Daszuta
marzec 2019 r.

I. Część opisowa

1. Opis ogólny przedmiotu zamówienia

Celem niniejszego zadania inwestorskiego jest zaprojektowanie i wykonanie zestawu street workout (składającego się z trzech urządzeń do ćwiczeń kalistenicznych) w każdej z poniższych lokalizacji:

- działka nr 597/4 obręb 16 – w parku przy ul. A. Fredry (przy siłowni);
- działka nr 343/8 obręb 4 – teren przy nowym placu zabaw;
- działka nr 561/7 obręb 12 – teren przy boisku i siłowni;
- działka nr 246 obręb 11 – teren parku im. Jadwigi Dziekońskiej (teren przy skateparku).

Przedmiotem zamówienia jest **opracowanie koncepcji zagospodarowania terenów wraz z koncepcją zagospodarowania skweru przy zbiegu ulicy Warmińskiej, Opolskiej i Zbożowej, sporządzenie dokumentacji projektowej zestawów street workout oraz wykonanie robót budowlanych w zakresie:**

- 1) usunięcia humusu z wywiezieniem;
- 2) dostawy i montażu zestawów street workout;
- 3) wykonania:
 - wykonania nawierzchni bezpiecznych piaskowych (ok.60m²);
 - ustawienie obrzeży 8x30x100 na ławie betonowej – ilość obrzeży w zależności od sposobu rozmieszczenia urządzeń (pojedynczo lub łącznie) – ok. 54m;
 - niwelacji terenu (na działce nr 343/8);
 - uzupełnienia trawników z siewu;
 - ustawienia tablic;
- 4) uporządkowania terenu po zakończeniu robót.

2. Wymagania dotyczące przedmiotu zamówienia

2.1. Zestaw street workout

Zestaw przyrządów do wykonywania ćwiczeń kalistenicznych ze stali ocynkowanej ogniowo i malowanej proszkowo farbami odpornymi na uderzenia i złe warunki atmosferyczne lub ze stali nierdzewnej; przeznaczony dla użytkowników od 14 roku życia lub o wzroście powyżej 140 cm, składający się z:

- drążka poziomego o wysokości 2,4m – 1 szt.
- poręczy równoległych o wysokości 1,2m - 1 szt.
- drabinki pionowej o wysokości min. 2m – 1 szt.

Fundamenty betonowe i instalacja urządzeń według instrukcji producenta sprzętu do ćwiczeń. Na poziomie terenu słupy należy zabezpieczyć trwałymi, nierozbieralnymi osłonami przed uszkodzeniami mechanicznymi (np. podczas koszenia trawy).

Zamontowany zestaw musi posiadać certyfikat zgodności potwierdzający, że spełnia on wymagania bezpieczeństwa zawarte w polskich (i europejskich) obowiązujących normach bezpieczeństwa, wystawione przez uprawnione podmioty.

2.2. Utwardzenie terenu i nawierzchnie

W każdej docelowej lokalizacji urządzenia street workout ustawić na nawierzchni piaskowej o gr. min. 30 cm., (powierzchnia ok 60m²) w obrzeżach 8x30x100 cm na ławie

betonowej. Ilość obrzeży – ok. 54 m; rzeczywista ilość obrzeży będzie znana po zaprojektowaniu i rozmieszczeniu urządzeń (pojedynczo lub łącznie) z zachowaniem stref bezpiecznych wymaganych przez dostawcę. W strefach bezpiecznych projektowanych urządzeń wykonać nawierzchnię zgodną z wytycznymi producenta, przy czym nawierzchnia piaskowa jest nawierzchnia pierwszego wyboru.

2.3. Niwelacja terenu

Na działce nr 343/8 obręb 8 należy zniwelować teren w taki sposób, by zapewnić naturalny spływ wód opadowych.

2.4. Zieleń

Przystępując do prac, na terenach przeznaczonych pod urządzenia do ćwiczeń, należy zdjąć warstwę humusu oraz wywieźć ją. Po zakończeniu robót budowlanych należy uporządkować teren i wykonać trawniki. Rozłożyć ziemię urodzajną pozbawioną zanieczyszczeń o grubości warstwy min. 10 cm, wysiać mieszanki nasion traw odpowiednich do miejsca. Przy odbiorze końcowym zieleńce mają być jednolicie zazielenione i pozbawione chwastów, bez „pustych” miejsc o wysokości trawy ok 2cm.

2.5. Tablice

Po wykonaniu wszystkich robót budowlanych, na terenie inwestycji w miejscu uzgodnionym z zamawiającym, należy zamontować 1 tablicę informacyjną o zrealizowaniu zadania ze środków Budżetu Obywatelskiego 2019 oraz 1 tablicę z regulaminem.

Tablica informacyjna - dwustronna wykonana z materiału wodoodpornego, powleczonego w kolorze ciemnego brązu, o wym. 50 cm (pionowo) x 70 cm (poziomo). Na tablicy ma być przyklejona nalepka wodoodporna o wym. 45 cm (pionowo) x 65 cm (poziomo) w kolorze żółtym (litery czarne), o treści według projektu dostarczonego przez Zamawiającego. Tablice należy przymocować uchwyty do stojaka z rur stalowych ocynkowanych ogniowo i malowanych proszkowo. Tablica winna zawierać następujące informacje: nazwę projektu, liczbę głosów, które otrzymał projekt, wartość projektu, kategorie projektu oraz zapis o treści „Projekt sfinansowano w ramach Budżetu Obywatelskiego 2019”. Po zrealizowaniu wszystkich robot, Zamawiający dostarczy wykonawcy wzór naklejki na tablice.

Tablica z regulaminem – dwustronna tablica z regulaminem korzystania z zestawu street workout zewnętrznej, zamontowana na słupku stalowym o średnicy 50 mm, o powierzchni min. 50 mm x 70,7 mm umieszczona na konstrukcji stalowej ocynkowanej ogniowo, powlekanej lub pomalowanej. Stylistyka dostosowana do urządzeń. Zapewnienie możliwości odczytania treści regulaminu bez szkieł korekcyjnych

2.6. Skwer przy zbiegu ulic Warmińskiej, Opolskiej i Zbożowej.

W zakresie zadania jest opracowanie koncepcji zagospodarowania skweru przy zbiegu ulic Warmińskiej, Opolskiej i Zbożowej.

3 . Ogólne warunki wykonania i odbioru robót

Zamawiający wymaga, aby roboty budowlane były wykonane w sposób powodujący możliwie najmniejsze utrudnienia w funkcjonowaniu pobliskich obiektów, niepowodujący

narażenia na uszkodzenia istniejących obiektów oraz drzew i krzewów znajdujący się w pobliżu terenu budowy.

Wykonawca będzie zobowiązany do przyjęcia odpowiedzialności cywilnej za wyniki działalności, w zakresie:

- a) organizacji robót budowlanych,
- b) zabezpieczenia interesów osób trzecich,
- c) ochrony środowiska,
- d) warunków bezpieczeństwa pracy.

Sprawdzeniu i kontroli będą podlegały:

- użyte wyroby budowlane i uzyskane w wyniku robót budowlanych elementy obiektu w odniesieniu do ich parametrów oraz ich zgodności z dokumentami budowy,
- jakość wykonania robót i dokładność montażu.

4. Przedmiot zamówienia powinien spełniać wymogi:

- a) ustawy z dnia 07 lipca 1994 r. Prawo budowlane (Dz.U. z 2018 r. poz. 1202 ze zm.),
- b) rozporządzenia Ministra Infrastruktury z dnia 2 września 2004 r. w sprawie szczegółowego zakresu i form dokumentacji projektowej, specyfikacji technicznych wykonania i odbioru robót budowlanych oraz programu funkcjonalno-użytkowego (Dz.U. z 2013 r. poz. 1129 t.j.),
- c) ustawa z dnia 16 kwietnia 2004 r. o wyrobach budowlanych (Dz.U. z 2019 r. poz. 266 t.j.),
- d) innych przepisów i norm budowlanych, związanych z planowaną inwestycją,
- e) wynikające z obowiązujących przepisów prawa (materiały użyte do budowy obiektów powinny posiadać aktualne aprobaty, atesty, deklaracje zgodności i certyfikaty).

z up. PREZYDENTA MIASTA

Janusz Ostrowski
DYREKTOR
Departamentu Inwestycji



8446495,37 5890882,65

8446855,20 5890882,65



8446495,37 5890462,49

1:2000

8446855,20 5890462,49

Uwaga: Ten wydruk ma charakter wyłącznie poglądowy i w żadnym razie nie może być traktowany jako dokument oficjalny.

© 2013 GISPartner, Wszystkie prawa zastrzeżone.

03-06-2019



Urząd Miejski w Białymstoku, Miejski System Informacji Przestrzennej

8438844,79 5889231,02

8438988,72 5889231,02



8438844,79 5889062,96

1:800

8438988,72 5889062,96

Uwaga: Ten wydruk ma charakter wyłącznie poglądowy i w żadnym razie nie może być traktowany jako dokument oficjalny.

© 2013 GISPartner, Wszystkie prawa zastrzeżone.

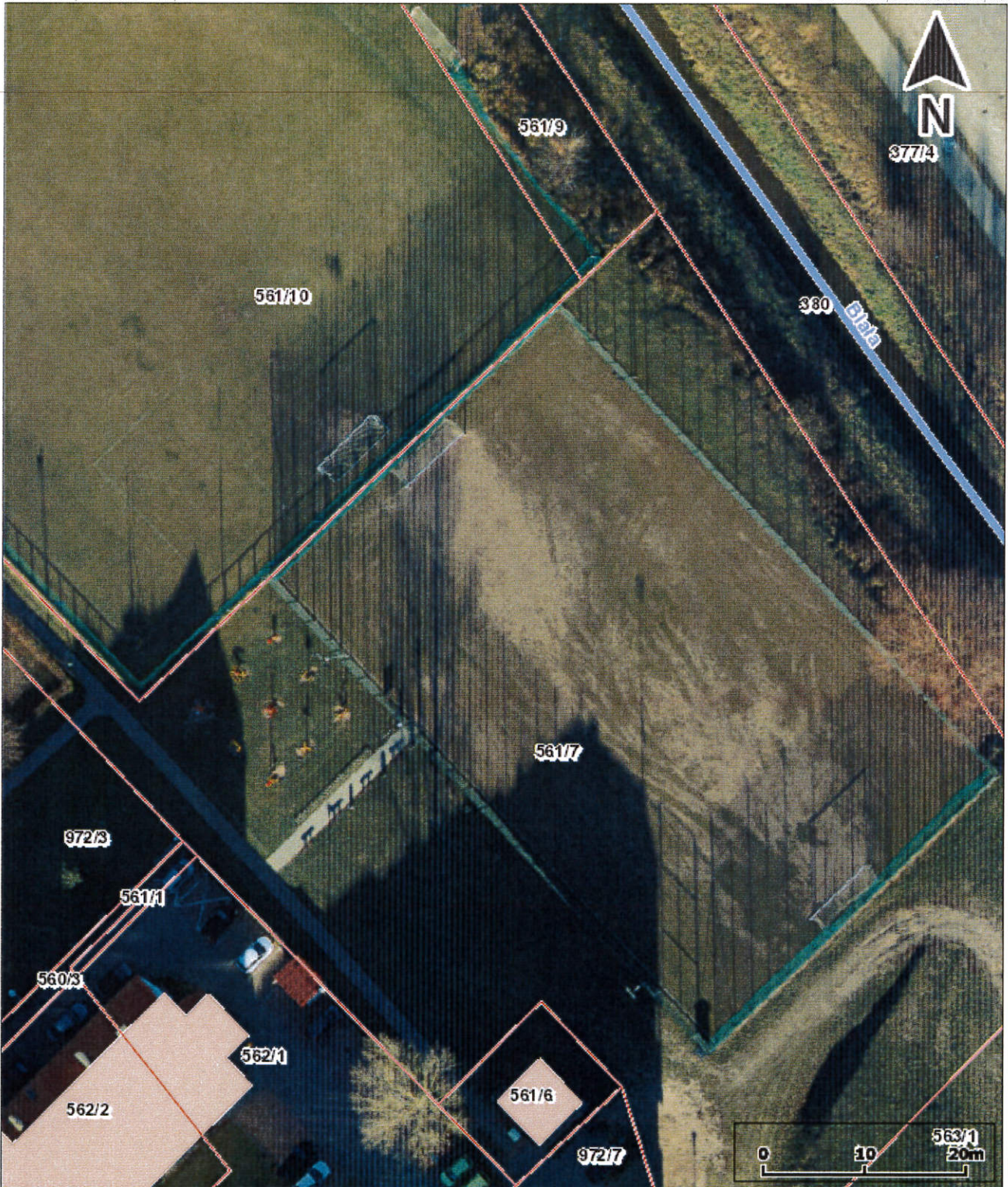
03-06-2019



Urząd Miejski w Białymstoku, Miejski System Informacji Przestrzennej

8443412,68 5890947,89

8443511,63 5890947,89



8443412,68 5890832,35

1:550

8443511,63 5890832,35

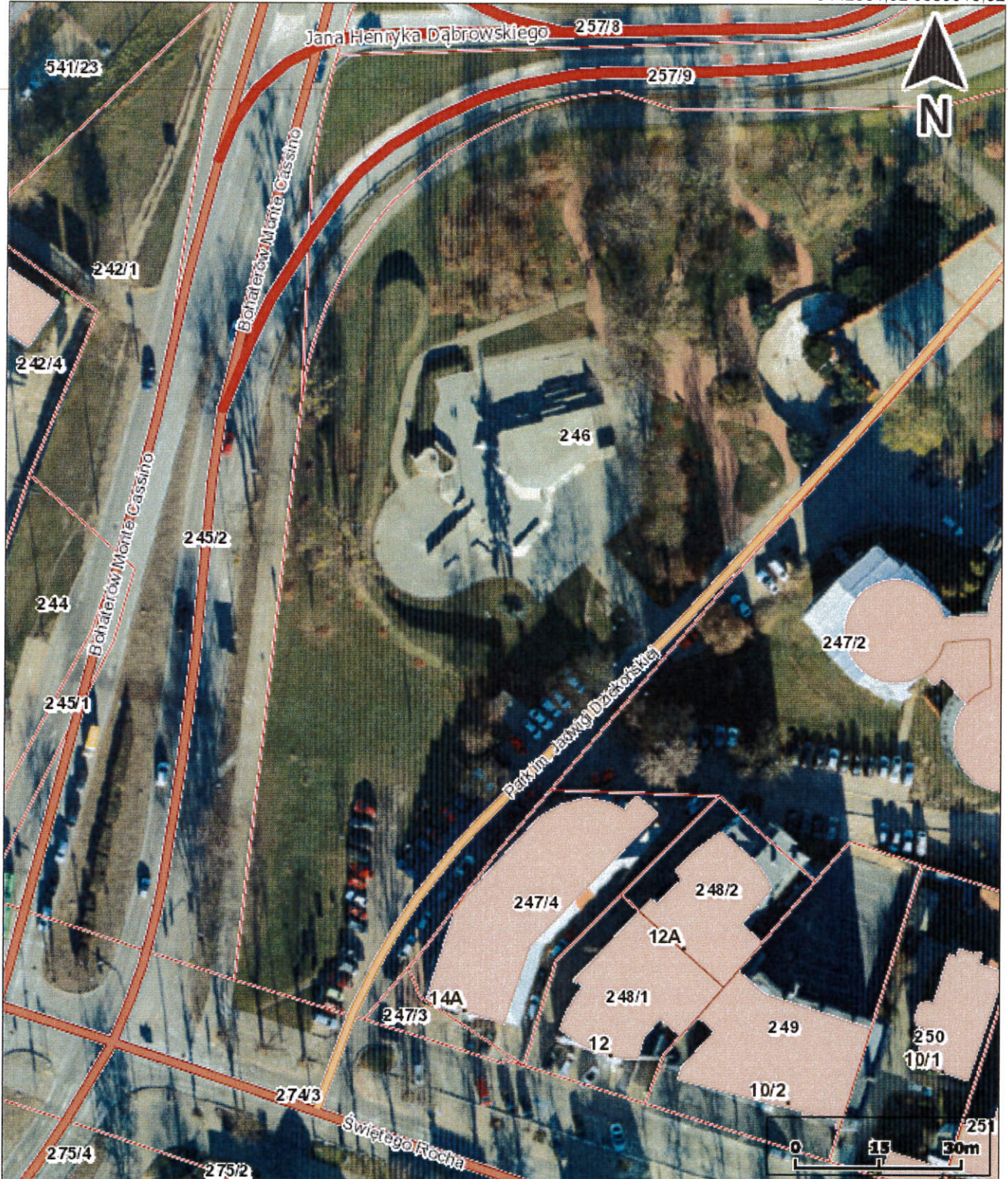
Uwaga: Ten wydruk ma charakter wyłącznie poglądowy i w żadnym razie nie może być traktowany jako dokument oficjalny.

© 2013 GISPartner, Wszystkie prawa zastrzeżone.



8442402,00 5889616,32

8442581,92 5889616,32



8442402,00 5889406,24

1:1000

8442581,92 5889406,24

Uwaga: Ten wydruk ma charakter wyłącznie poglądowy i w żadnym razie nie może być traktowany jako dokument oficjalny.

© 2013 GISPartner, Wszystkie prawa zastrzeżone.

