



PAWEŁ MYSZKOWSKI
Radny Rady Miasta Białystok
Wiceprzewodniczący Komisji Edukacji i Wychowania



Białystok, ¹⁷21.09.2015r.

Paweł Myszkowski

Radny Rady Miasta Białystok



Prezydent Miasta Białegostoku
dr hab. Tadeusz Truskolaski

INTERPELACJA

w sprawie utworzenia dodatkowego zejścia do parku Antoniuk przy Wierzbowej.

Zgodnie z par. 68 pkt. 1 Regulaminu Rady Miasta Białystok składam interpelację.

Przy ulicy Wierzbowej, bezpośrednio przed kaplicą parafii św. Floriana znajduje się przejście dla pieszych. Po drugiej stronie Wierzbowej nie ma jednak w chwili obecnej możliwości zejścia do parku Antoniuk bezpośrednio za przejściem. Istnieją co prawda w okolicy inne zejścia do parku, ale są one od tego przejścia oddalone. Mieszkańcy osiedla Przyjaźń oraz parafianie z parafii św. Floriana zwracają się do Pana Prezydenta za moim pośrednictwem o utworzenie w tym miejscu zejścia do parku Antoniuk bezpośrednio za przejściem dla pieszych.



ul. Słonimska 1, 15-950 Białystok
e-mail: pawelmyszkowski75@gmail.com
<http://myszkowskipawel.pl>





PAWEŁ MYSZKOWSKI

Radny Rady Miasta Białystok
Wiceprzewodniczący Komisji Edukacji i Wychowania



Utworzenie nowego zejścia do parku Antoniuk we wspomnianym przeze mnie miejscu znacznie poprawi dostęp do miejsca rekreacji, szczególnie osobom starszym, które często przy ładnej pogodzie po mszy świętej wypoczywają w parku. Osoba młoda i sprawna poradzi sobie z zejściem z górki bezpośrednio na alejki, ale osoby starsze są zmuszone do przejścia ok. stu metrów do najbliższego zejścia. Warto zauważyć, że na ulicy Wierzbowej ścieżka rowerowa występuje wyłącznie po stronie osiedla Przyjaźń, a mimo to rowerzyści często jadą chodnikiem po stronie parku, co dodatkowo naraża osoby starsze na stres. Warto też zwrócić uwagę, że zejście do parku znakomicie dopełni ciąg komunikacyjny: kaplica – przejście dla pieszych – alejka w parku prowadząca do rzeki Białej.

W załączeniu zdjęcia obrazujące istniejący stan, wraz z komentarzem.



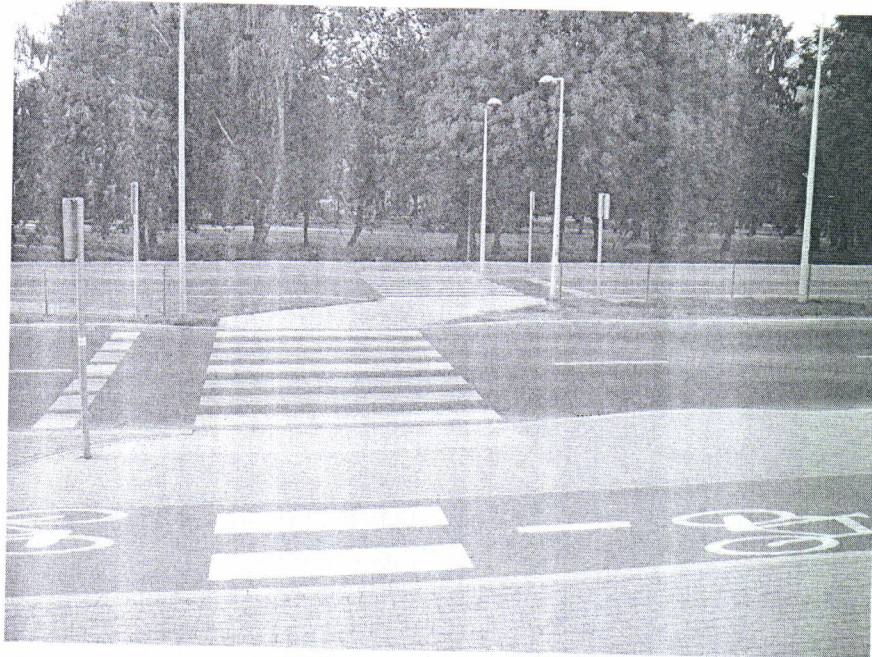
ul. Słonimska 1, 15-950 Białystok
e-mail: pawelmyszkowski75@gmail.com
<http://myszkowskipawel.pl>





PAWEŁ MYSZKOWSKI

Radny Rady Miasta Białystok
Wiceprzewodniczący Komisji Edukacji i Wychowania



Widok od strony kaplicy parafii św. Floriana. Za tym przejściem nie ma zejścia do parku Antoniuk.



Widok z przejścia w stronę parku. Ciąg komunikacyjny nie jest pełny.



ul. Słonimska 1, 15-950 Białystok
e-mail: pawelmyszkowski75@gmail.com
<http://myszkowskipawel.pl>



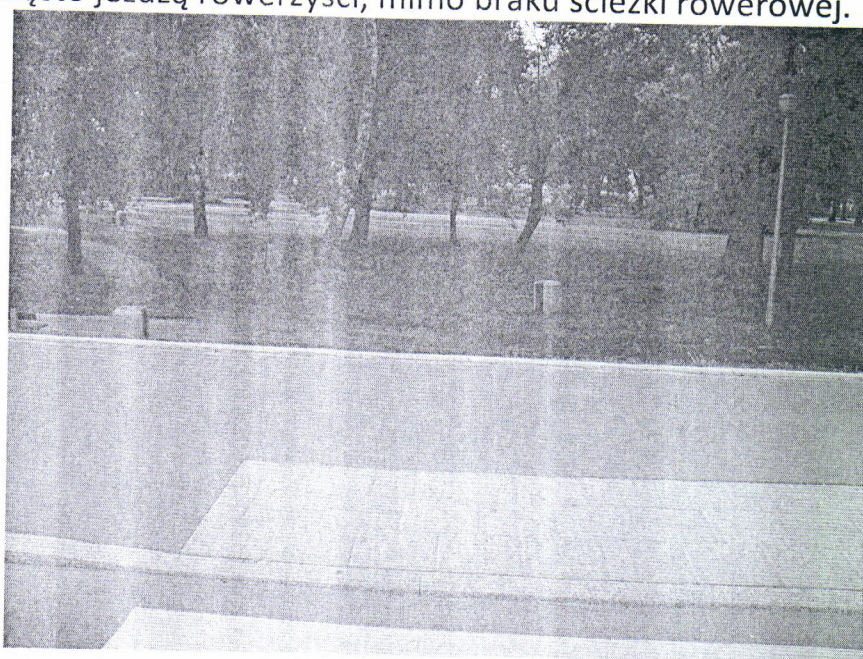


PAWEŁ MYSZKOWSKI

Radny Rady Miasta Białystok
Wiceprzewodniczący Komisji Edukacji i Wychowania



Widok od przejścia w stronę „Kręgu”, gdzie znajduje się zejście do parku.
Tu często jeżdżą rowerzyści, mimo braku ścieżki rowerowej.



Widok z przejścia dla pieszych na park. Brak zejścia.



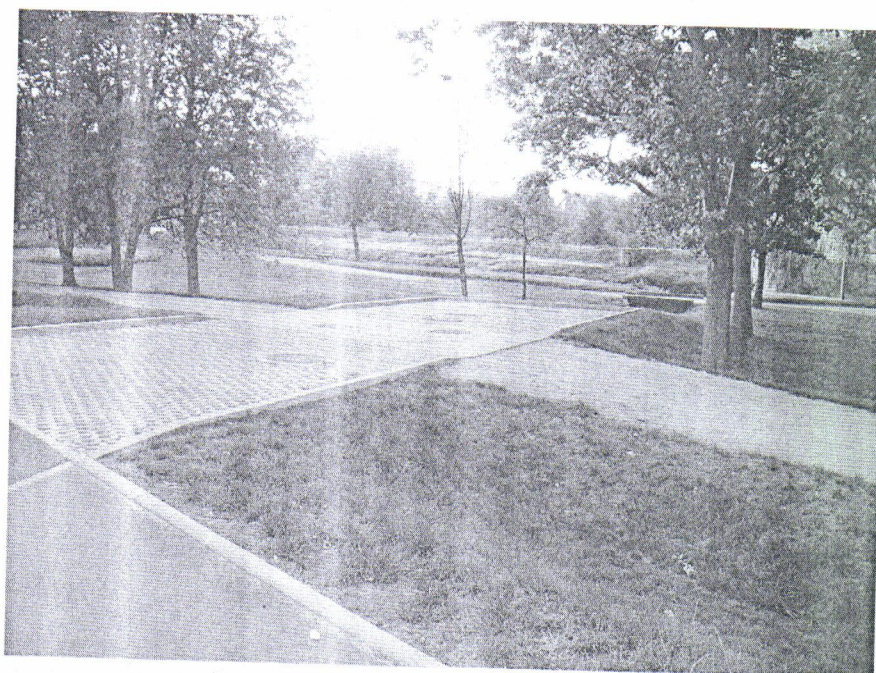
ul. Słonimska 1, 15-950 Białystok
e-mail: pawelmyszkowski75@gmail.com
<http://myszkowski-pawel.pl>





PAWEŁ MYSZKOWSKI

Radny Rady Miasta Białystok
Wiceprzewodniczący Komisji Edukacji i Wychowania



Zejscie do parku od strony hotelu „Turkus”.



Jak widać, zejście do parku jest oddalone o kilkadziesiąt metrów od kaplicy.



ul. Słonimska 1, 15-950 Białystok
e-mail: pawelmyszkowski75@gmail.com
<http://myszkowskipawel.pl>





PAWEŁ MYSZKOWSKI
Radny Rady Miasta Białystok
Wiceprzewodniczący Komisji Edukacji i Wychowania



Widok z parku Antoniuk na kaplicę parafii św. Floriana. Jak widać górką jest zbyt stroma dla osób starszych i mniej sprawnych oraz rodziców z wózkami.

Wykonanie dodatkowego zejścia do parku w tym miejscu nie obciąży nadmiernie budżetu miasta a znacznie poprawi dostęp do parku Antoniuk. Proszę w imieniu mieszkańców o pozytywne rozpatrzenie interpelacji.

Z poważaniem,

Radny Miasta Białystok

Paweł Myszkowski



ul. Słonimska 1, 15-950 Białystok
e-mail: pawelmyszkowski75@gmail.com
<http://myszkowski-pawel.pl>

